



PROTOCOL PER A EMERGÈNCIES

Edifici I

Facultat de Ciències de la Comunicació

Í N D E X

MANUAL D'AUTOPROTECCIÓ

1. Introducció	1
2. Comitè per a situacions d'emergència (CSE).....	2
3. Organització de l'emergència.....	4
4. Recursos humans externs	6
5. Sectors d'evacuació i plànols	8
6. Plànols de l'edifici.....	15
7. Sortides de l'edifici	17
8. Espais de confinament	18
9. Espais de reagrupament exterior	19
10. Aprovació del protocol.....	20

1. Introducció

L'objectiu d'aquest protocol és establir l'estructura necessària i els mecanismes d'actuació en cas d'emergència a fi d'assegurar la protecció de les persones, confinant-les o bé evacuant-les, i reduir al mínim les possibles conseqüències humanes i/o econòmiques que es podrien derivar d'una situació d'emergència.

Després de molts anys realitzant simulacres i detectant la dificultat d'evacuació atès que no sempre està el mateix personal, ni el mateix número de persones i tenint en compte la nova realitat del teletreball, s'ha proposat un sistema de targetes que es distribueixen des del centre de control en el moment de l'emergència.

Aquest sistema permet al cap de l'emergència la distribució dels sectors al EAEC (Equips d'alarma i d'Evacuació o Confinament) que es realitzarà en el moment de l'emergència depenent del personal present a l'edifici.

2. Comitè per a situacions d'emergència (CSE)

Càrrec	Nom i cognoms	Telèfon
Director del protocol	Enric Marín (Degà)	935811150/6988 (606 41 96 67)
Suplent 1	Montse Bonet	935811159
Suplent 2	Núria Simelio	935811293

Càrrec	Nom i cognoms	Telèfon
Cap d'emergències	Trini Expósito (SLiPI)	935812401/ 6653 (618 33 36 22)
Suplent 1	Marc Brun (SLiPI)	935811695
Suplent 2	Rosa Caparros (SLiPI)	935811695

Càrrec	Nom i cognoms	Telèfon
Administradora de centre	Anna Bosch (Administració de Centre)	935811170/ 6168 (608 94 80 46)
Suplent 1	Ana Pescador (Gestió Econòmica)	935813133

Càrrec	Nom i cognoms	Telèfon	
EPI	Equip de Primera Intervenció	Personal de Manteniment	660563733
		Personal de Manteniment	629857276

Càrrec	Nom i cognoms	Telèfon	
EPA	Equip de Primers Auxilis	Miguel Ángel Caballero (SID)	935812717/6288 (680 18 94 40)
		Joaquim García (Laboratoris Audiovisuals)	935812054/6146 (689 35 41 80)

Càrrec		Nom i cognoms
EAEC (Equips d'Alarma, Evacuació o Confinament)	Assignació sectors amb targetes	Tot el PTGAS adscrit a l'edifici I

Per a la possible evacuació de persones amb mobilitat reduïda, si s'escau, s'ordenarà la col·laboració del personal docent present en l'edifici en el moment de l'emergència.

Per a l'horari no laboral, l'edifici no disposa de personal, per tant, les possibles emergències seran ateses pel personal de vigilància, d'acord amb el protocol ja establert i implantat per a aquests casos.

El personal EAEC acudirà al centre de control d'emergències de l'edifici en el moment que soni l'avís acústic per tal de rebre instruccions.

3. Organització de l'emergència

- **EVACUACIÓ: targetes color verd**

El centre de control disposarà de 2 jocs de targetes de color verd que assignarà als EAEC segons la disponibilitat del personal. Un joc de color verd fosc que determinarà el responsable del sector, i un de verd clar que serà pels ajudants d'evacuació.

Cada targeta tindrà un plànol amb el sector assignat, el número i color del sector amb les vies d'evacuació i sortides d'emergència.

La persona que rebi la targeta color verd fosc serà la responsable del sector. Aquesta persona està obligada a comunicar al centre de control que el seu sector està evacuat i retornar la targeta.

La persona que rebi la targeta color verd clar serà persona de suport, haurà de dirigir-se al sector assignat a donar suport a l'evacuació i quedar-se al punt de reagrupament exterior assignat.

- **CONTROL ACCÉS: targetes color vermell**

En cas d'evacuació o confinament, hi haurà 4 targetes color vermell de control d'accés que es lliuraran en el moment de l'evacuació o el confinament. Els EAEC assignats hauran d'evitar l'entrada de persones a l'edifici per la porta assignada en cas d'evacuació i la sortida de persones per la porta assignada en cas de confinament.

1. Accés c/ de la Vinya (identificat amb la lletra "h" al punt 7)
2. Accés Rambleta de la Comunicació (identificat amb la lletra "g" al punt 7)
3. Accés del costat de la Biblioteca de Comunicació (identificat amb la lletra "a" al punt 7)
4. Accés al costat de l'Aulari Central (identificat amb la lletra "b" al punt 7)

- **CONFINAMENT: targetes color blau**

En cas de confinament, el centre de control es situarà al vestíbul d'entrada de la planta 0.

El centre de control disposarà de 2 jocs de targetes de color blau que assignarà als EAEC segons la disponibilitat del personal. Un joc de color blau fosc que determinarà els responsable del sector, i un de blau clar que serà pels ajudants de confinament.

Cada targeta tindrà un plànol amb el sector assignat, el número i color del sector amb la via per arribar al lloc de confinament.

La persona que rebí la targeta color blau fosc serà la responsable del sector. Aquesta persona està obligada a comunicar al centre de control que el seu sector està evacuat a la zona de confinament i retornar la targeta.

La persona que rebí la targeta color blau clar serà persona de suport, haurà de dirigir-se al sector assignat a donar suport a l'evacuació i quedar-se a l'espai de confinament.

4. Recursos humans externs

Els equips externs, que poden ajudar en cas necessari i als quals es pot recórrer si el director del protocol ho considera oportú, són els següents:

- Bombers de la Generalitat de Catalunya. Estan ubicats dins del campus, a una distància aproximada de 1000 m de l'edifici i, per tant, el temps d'actuació és entre 5 i 10 minuts.
- Policia municipal. Està ubicada al casc urbà de Cerdanyola del Vallès, a uns 4 Km, i el temps d'actuació és entre 10 i 15 minuts.
- Mossos d'esquadra de la Generalitat de Catalunya. Situats al Parc tecnològic, el temps d'actuació és entre 10 i 15 minuts.
- Consorci hospitalari del Parc Taulí de Sabadell. Està situat a uns 8 km del campus de Bellaterra.
- Hospital General de Catalunya. Està situat al terme municipal de Sant Cugat del Vallès, a uns 10 km del campus de Bellaterra.
- Ambulàncies.
- Servei d'urgències de les companyies subministradores: Aigua, gas, electricitat. Encara que la UAB disposa de serveis propis de manteniment de les instal·lacions de fluids, en determinades circumstàncies caldria avisar les companyies.

Telèfons d'emergència	
Seguretat del campus	93 581 2525
Servei Assistencial de Salut	93 581 1800 93 581 1311
Servei de Prevenció i de Medi Ambient	93 581 1950
Director del pla de l'edifici	93 581 1150
Director del pla – telèfon mòbil	6988 (606 41 96 67)
Cap d'emergències de l'edifici	93 581 2401
Cap d'emergències – telèfon mòbil	6653 (618 33 36 22)
Administració de centre	93 581 1170
Administració de centre – telèfon mòbil	6168 (608 94 80 46)
SLiPI de l'edifici	93 581 1695
Àrea d'Arquitectura i d'Urbanisme	93 581 1114
Unitat de manteniment	93 581 1701
Unitat de manteniment – urgències	93 581 2043
Emergències generals	112
Urgències sanitàries	061
Urgències Aigües de Barcelona	93 338 1010
Urgències Gas Natural	900 760 760
Urgències FECSA	900 770 077

5. Sectors d'evacuació i plànols

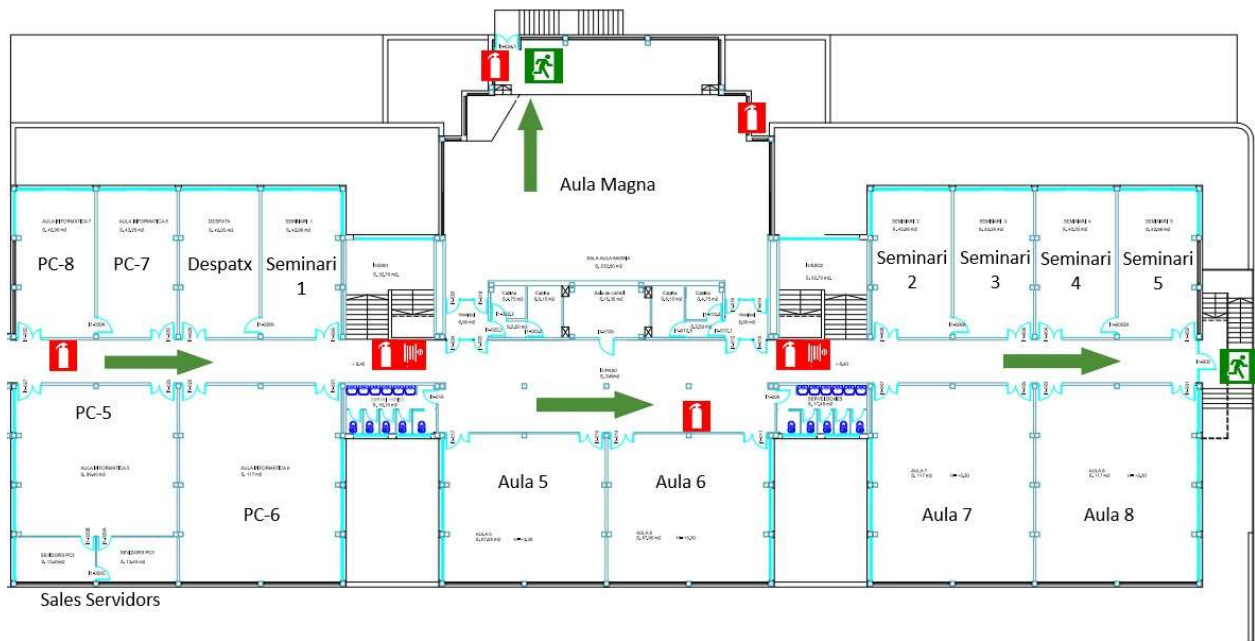
L'edifici I, Facultat de Ciències de la Comunicació, s'ha dividit en 11 sectors per facilitar l'actuació.

A l'ala est

1

Sector 1: I1-000 Planta 1 - Passadís Aula Magna

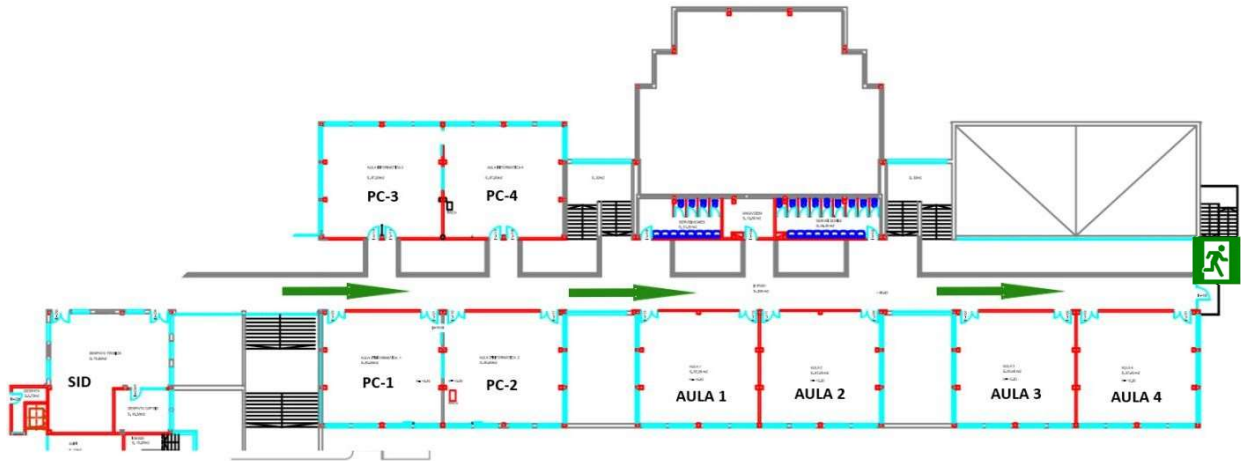
Aula Magna
Aules
Aules Informatitzades
Seminaris
Lavabos



2

Sector 2: I1-100 Planta 2 - Aules i Aules informatitzades + SID

- Aules
- Aules Informatitzades
- SID
- Lavabos

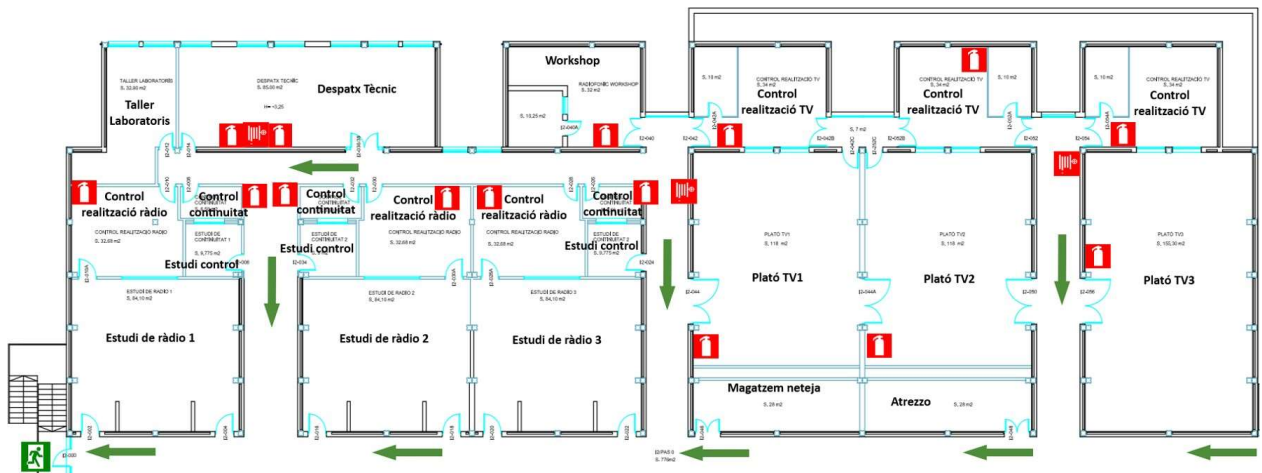


A l'ala oest

3

Sector 3: I2-000 Planta 1 parell - Laboratoris Audiovisuals

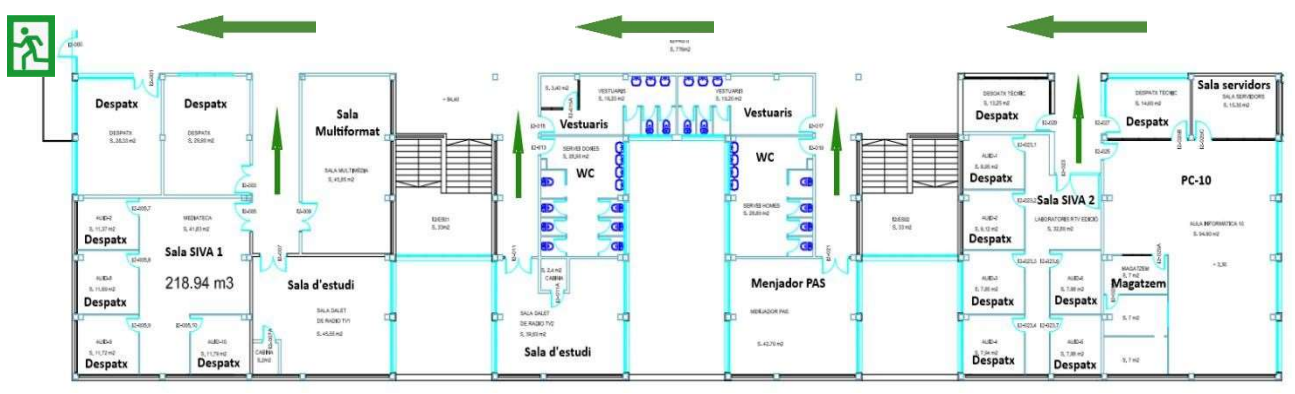
- Platós de TV
- Estudis de ràdio
- Taller de Laboratoris Audiovisuals
- Attrezo
- Despatx tècnics
- Magatzem de neteja



4

Sector 4: I2-000 Planta 1 senar - Laboratoris Audiovisuals + Sala d'estudis

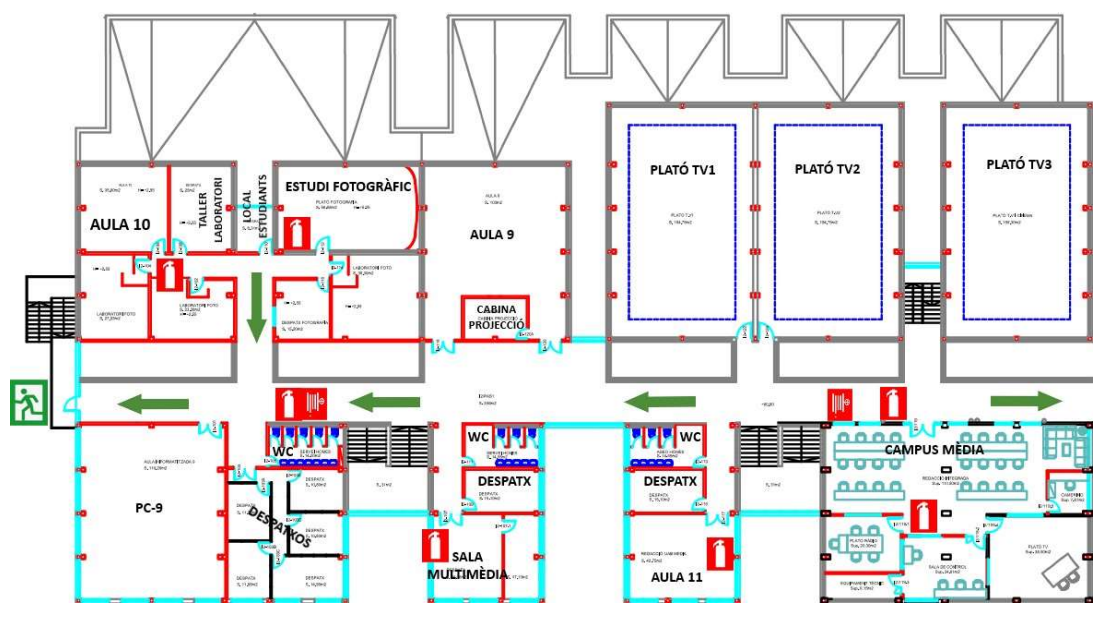
- Despatxos
- Sales d'edició
- Aules Informatitzades
- Menjador PTGAS
- Cabines AVID
- Sala d'estudis
- Lavabos



5

Sector 5: I2-100 Planta 2 - UABmèdia

- Aules
- Laboratoris de fotografia
- Despatxos de recerca
- UABmèdia
- Aula Informatitzada
- Lavabos

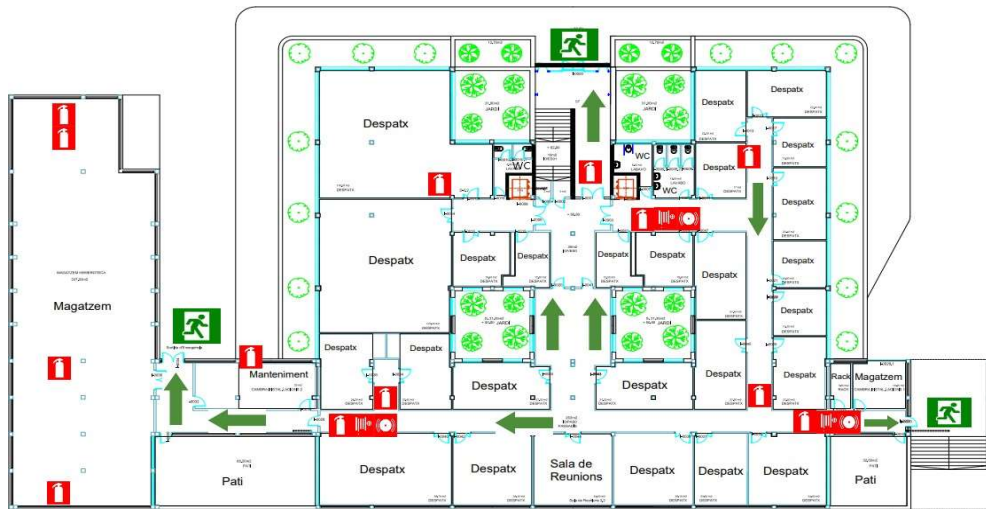


Al cos central

6

Sector 6: IO-000 Planta 0 - Sala 044 + Despatxos

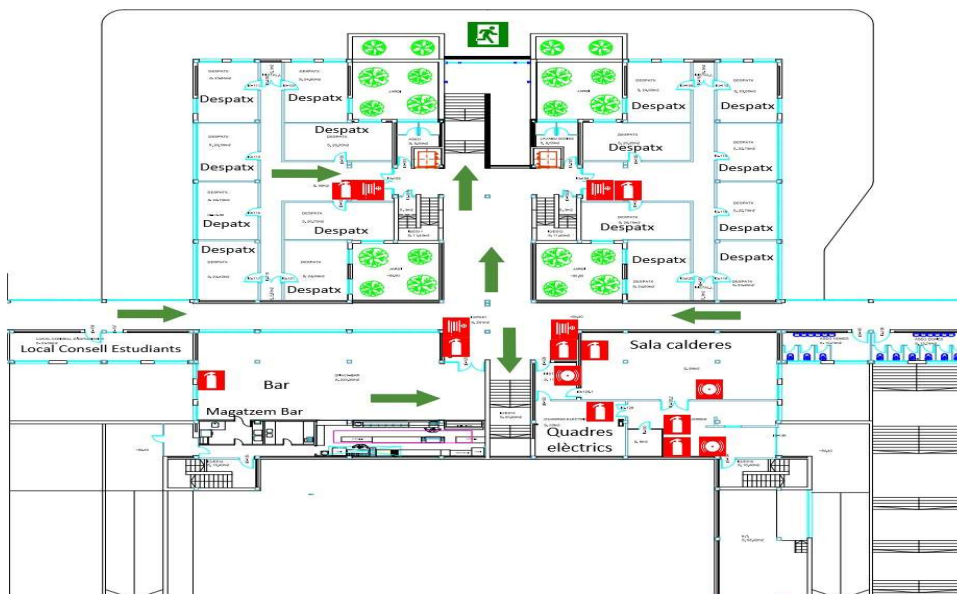
Despatxos
Taller de manteniment
Magatzem
Lavabos



7

Sector 7: IO-100 Planta 1 - Despatxos + Bar

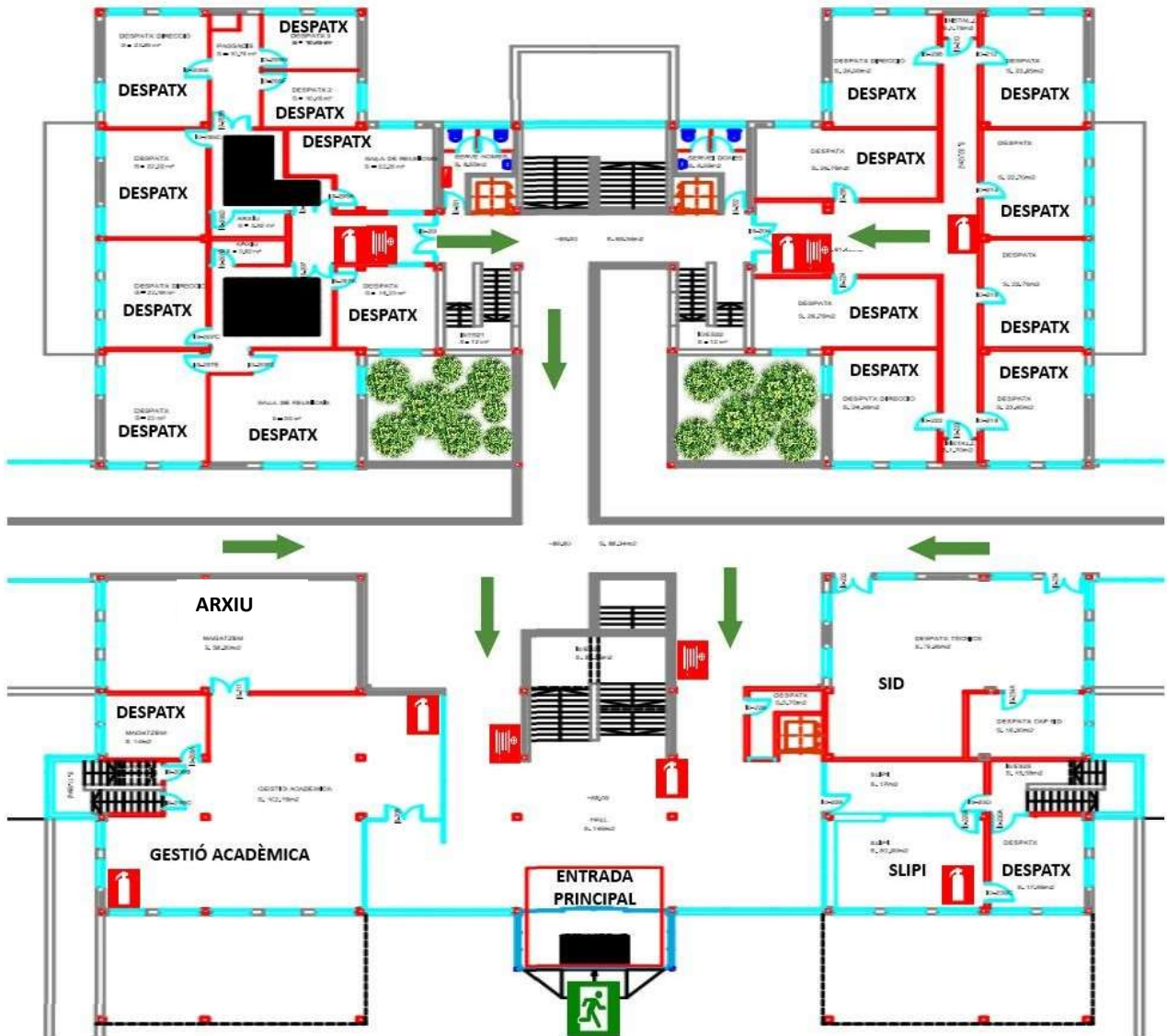
Despatxos
Bar
Cambra d'instal·lacions i calderes
Lavabos
Local Consell d'Estudiants



8

Sector 8: IO-200 Planta 2 - G. Acadèmica + despatxos

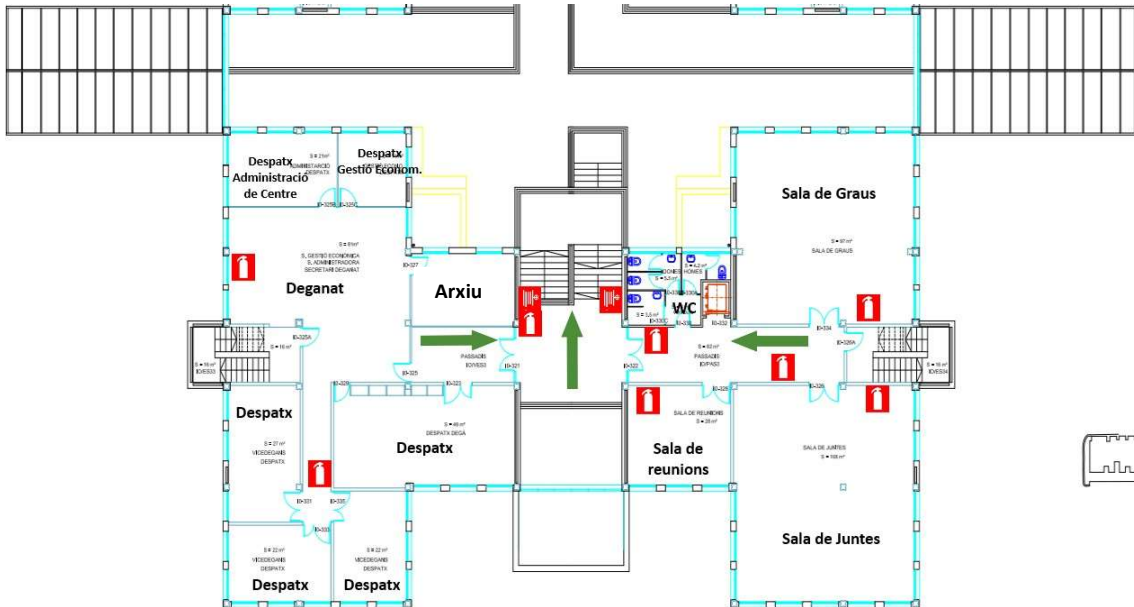
Gestió Acadèmica
Despatxos
Lavabos



9

Sector 9: IO-300 Planta 3 - Deganat i sales

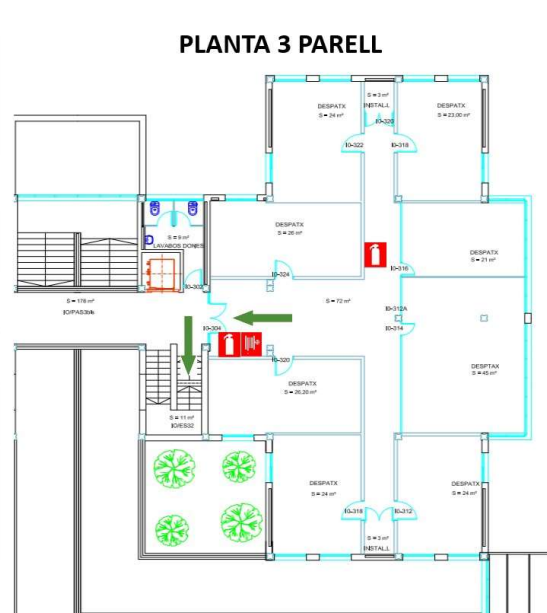
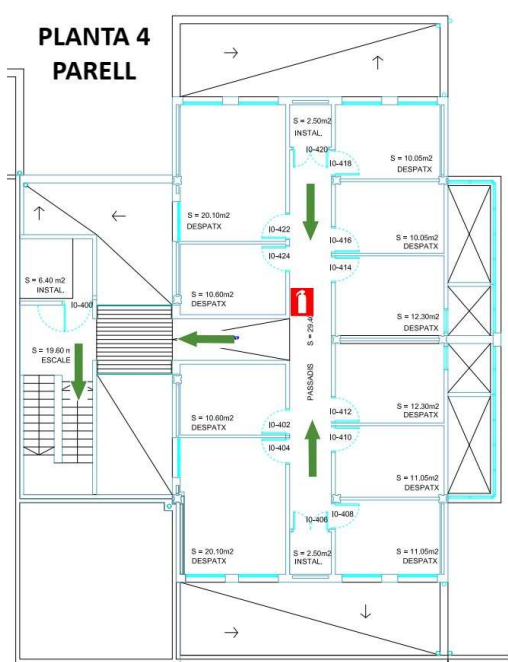
Sala de Juntes, Sala de Graus, Sala de reunions del Deganat, Deganat, Administració de Centre Gestió Econòmica Sala arxiu/fotocopiadora Lavabos



10

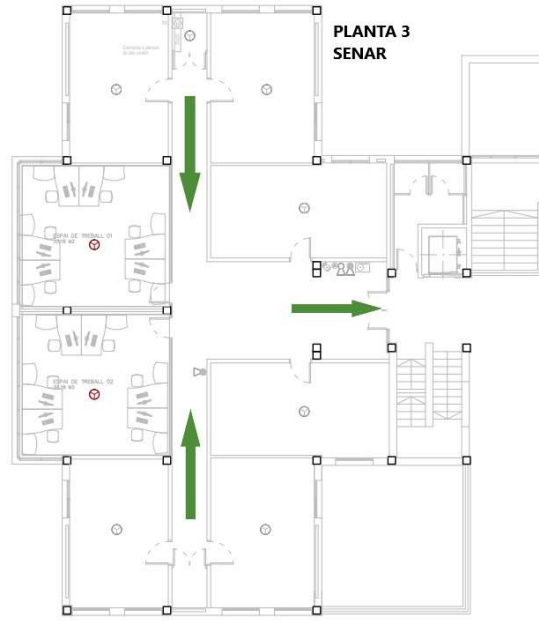
Sector 10: IO-300, IO-400 planta 3 i 4 – Despatxos parells

Despatxos
Lavabos



Sector 11: IO-300, IO-400 planta 3 i 4 – Despatxos senars

Despatxos
UISAD
Direccions Departamentals
Lavabos



6. Plànols de l'edifici

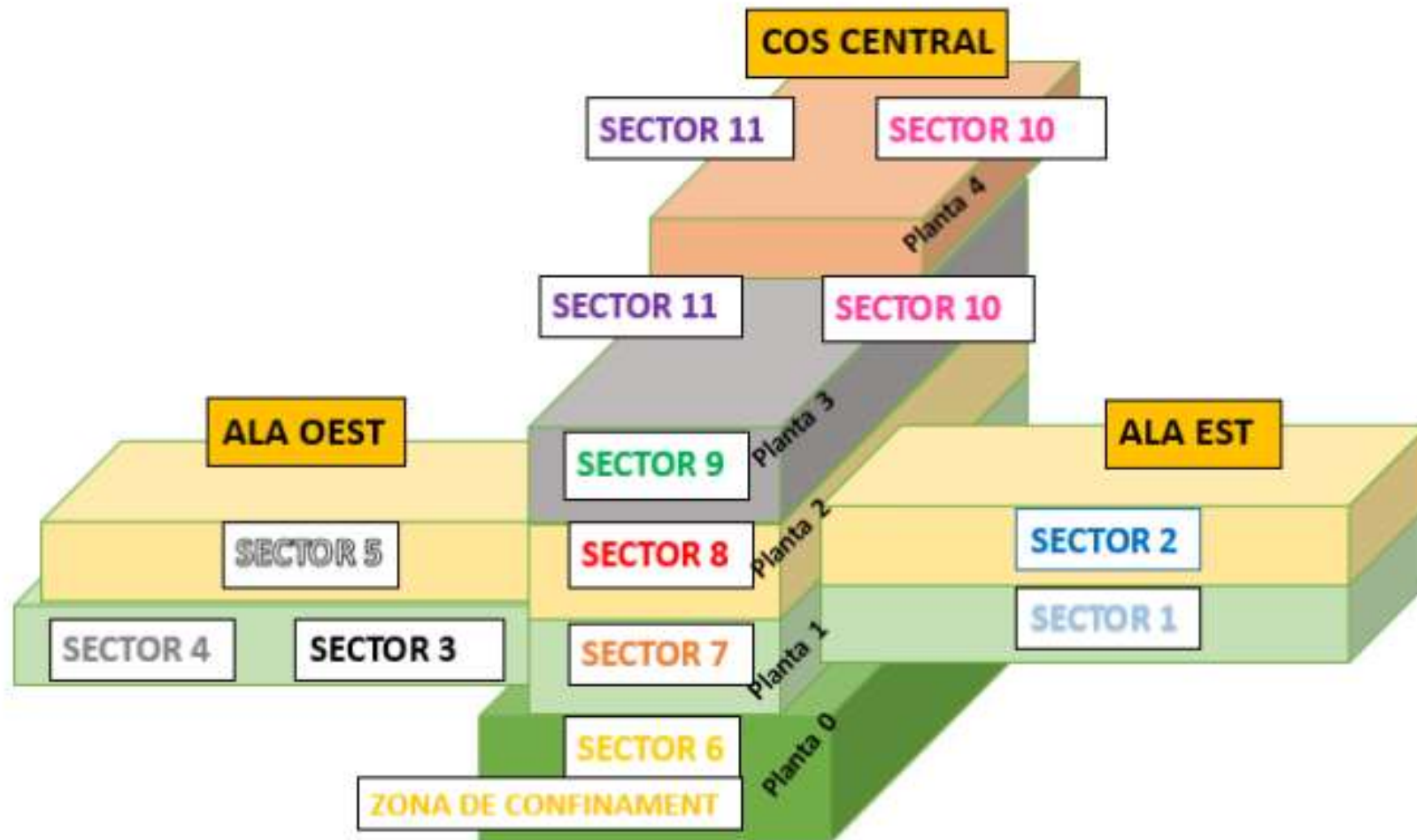
Al plànols que s'annexen, s'han fet constar:

- ✓ Els sectors d'evacuació en els quals es divideix l'edifici a efectes d'evacuació.
- ✓ El lloc previst per al confinament.
- ✓ Els recorreguts d'evacuació cap a la zona de confinament.
- ✓ Els recorreguts d'evacuació alternatius.
- ✓ La ubicació dels extintors.
- ✓ La ubicació de les boques d'incendi equipades (BIE).
- ✓ La ubicació dels polsadors.

Els plànols que s'annexen són els següents:

1. Sector 1: I1-000 Planta 1 (Passadís Aula Magna)
2. Sector 2: I1-100 Planta 2 (Aules i Aules informatitzades + SID)
3. Sector 3: I2-000 Planta 1 parell (Laboratoris Audiovisuals)
4. Sector 4: I2-000 Planta 1 senar (Laboratoris Audiovisuals + Sala d'estudis)
5. Sector 5: I2-100 Planta 2 (UAB Mèdia)
6. Sector 6: I0-000 Planta 0 (Sala reunions 044 + Despatxos)
7. Sector 7: I0-100 Planta 1 (Despatxos + Bar)
8. Sector 8: I0-200 Planta 2 (Gestió Acadèmica + Despatxos)
9. Sector 9: I0-300 Planta 3 (Deganat i sales)
10. Sector 10: I0-300, I0-400 planta 3 i 4 (Despatxos parells + UISAD)
11. Sector 11: I0-300, I0-400 planta 3 i 4 (Despatxos senars)

SECTORS D'EVACUACIÓ EN CAS D'EMERGÈNCIA



7. Sortides de l'edifici

L'edifici I disposa de nou sortides:

PLANTA 0

1. Ala est. Sortida direcció a l'Aulari Central.
2. Ala oest. Sortida direcció Biblioteca de Comunicació i Hemeroteca General.
3. Cos central. Sortida a la Rambleta de Comunicació.

PLANTA 1

4. Ala oest. Sortida direcció Biblioteca de Comunicació i Hemeroteca General.
5. Ala est. Dins l'Aula Magna (no és accessible a persones amb mobilitat reduïda).
6. Ala est. Sortida direcció a l'Aulari Central.

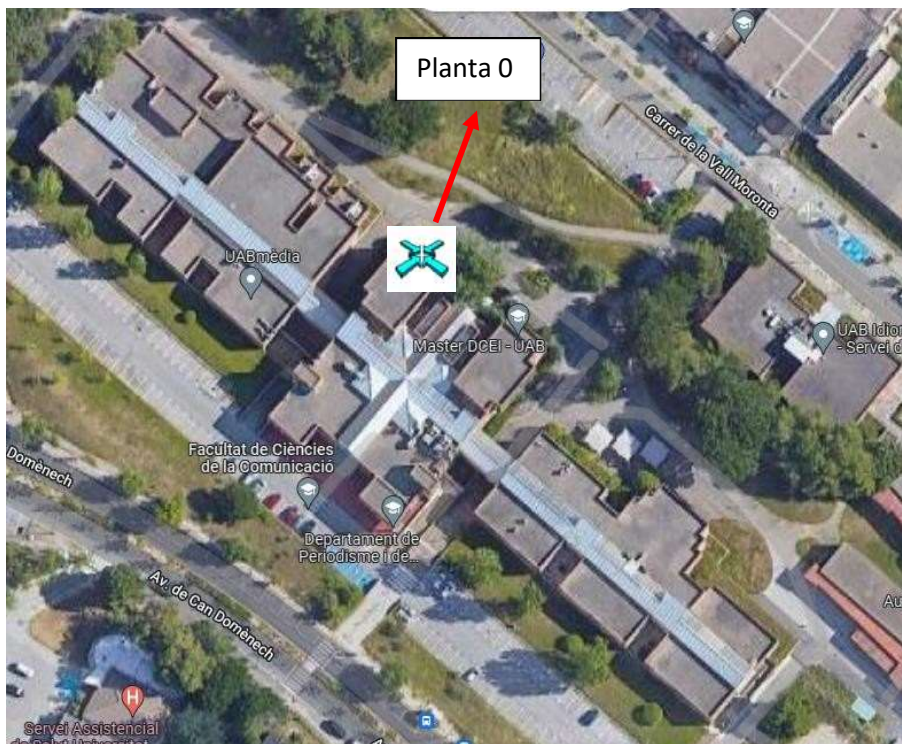
PLANTA 2

7. Ala oest. Sortida direcció Biblioteca de Comunicació i Hemeroteca General.
8. Ala est. Sortida direcció a l'Aulari Central (no és accessible a persones amb mobilitat reduïda).
9. Cos central. Sortida direcció Carrer de la Vinya (pàrquing).

8. Espais de confinament

Per al confinament de les persones, es determina:

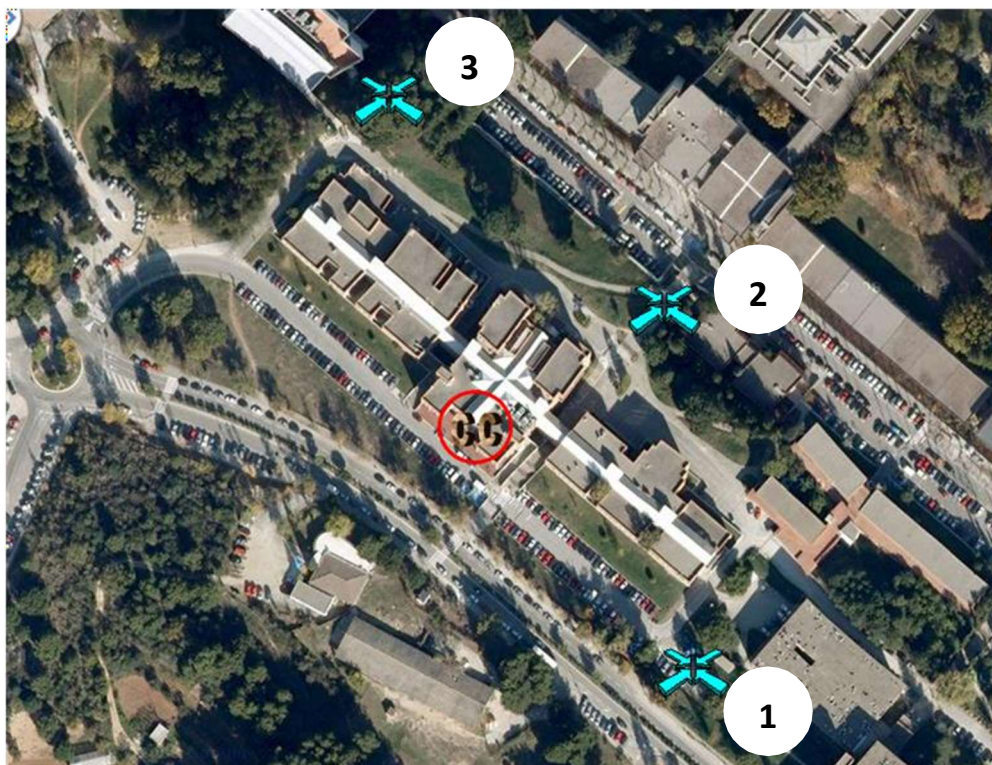
- PLANTA 0 – SECTOR 6: per al confinament total de tota la facultat, es preveu un únic espai ubicat a la planta 0. Disposa de mobiliari, de portes ignífugues i de lavabos.



9. Espais de reagrupament exterior

Tres llocs de reagrupament exterior:

1. Pàrquing d'accés restringit de la facultat – al fons del carrer de la Vinya
2. Rambleta de la Comunicació – escales cap a la facultat de Dret
3. Petita zona boscosa a la dreta de la passarel·la de l'edifici N (Biblioteca de Comunicació i Hemeroteca General).



Punt de
reagrupament
exterior



Centre
de
control

10. Aprovació del protocol

S'aprova aquest protocol, que consta de 20 pàgines numerades correlativament de la 1 a la 20, i està adaptat a l'edifici I de la Facultat de Ciències de la Comunicació.

Bellaterra, 29 de gener de 2024

El degà de la Facultat

L'administradora de centre

Signat: Enric Marín Otto

Signat: Anna Bosch Benabarre