



**Memòria d'Accions
Formatives 2002**

MEMÒRIA ACCIONS FORMATIVES

ANY 2002

Índex:

- Introducció
 - Resum
 - Execució del Pressupost
 - Dades comparatives anys 1996-2002
 - Avaluació global accions formatives
-

Introducció

Aquesta Memòria pretén donar una visió global de la formació realitzada durant l'any 2002, i que ha estat adreçada al Personal d'Administració i Serveis d'aquesta Universitat.

L'objectiu és recollir dades sobre totes les accions formatives que s'han realitzat en aquest període i dels ítems relacionats amb les mateixes: nombre de personal, distribució d'aquest entre el col·lectiu de personal funcionari i laboral i entre les diferents escales i grups i l'execució del pressupost.

També proporciona informació sobre l'avaluació de les accions formatives, del professorat que les imparteix, de l'organització i del material. Aquestes dades les recollim mitjançant un qüestionari que omplen els alumnes una vegada finalitzada l'acció formativa.

Finalment i per tal de donar una visió global de l'evolució de la formació a la UAB, es presenten unes dades comparatives dels set darrers anys.

Entre els aspectes destacables del treball fet enguany cal remarcar:

- D'una banda, les dades generals pel que fa al nombre de cursos, participants, col·lectius, hores i execució del pressupost, no només ha assolit l'objectiu marcat pel Contracte Programa de la UAB en referència a la formació del PAS, sinó que ha crescut molt per sobre del previst inicialment.

- Un factor que ha contribuït ha facilitar l'aspecte anterior ha estat la participació de la UAB a l'Acord de formació contínua en les administracions públiques (AFCAP) per setè any consecutiu, amb un increment substancial de la subvenció respecte anys anteriors (22,76%).
- D'altra banda destacar, com a conseqüència lògica dels punts anteriors, l'increment general de tots els mòduls de formació, amb un creixement notable, en especial el de formació bàsica en llengües i tècniques informàtiques en la línia d'anys anteriors, i el de coneixement de l'organització, per l'esforç institucional en l'accés a l'escala administrativa.
- L'important creixement en el nombre d'accions formatives realitzades, i tota la gestió que comporta, també ha estat gràcies a l'esforç de tots els que participem en aquest procés i per tant, des d'aquí el nostre agraïment, i en especial al nou model de gestió que la pròpia unitat de formació ha incorporat com a metodologia de treball.
- Finalment, voldríem fer esment de l'elevat índex de satisfacció que reflecteixen els qüestionaris de satisfacció. En general, els ítems més destacables tenen un percentatge de satisfacció que està al voltant del 84%.

Les dades que detallem a continuació, són un reflex de la importància que té la formació de tots els que, com els que la gestionem, volem millorar el nostre dia a dia i la nostra organització.

Resum

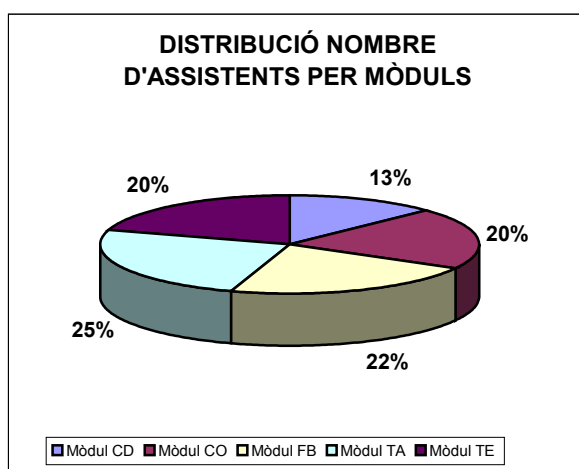
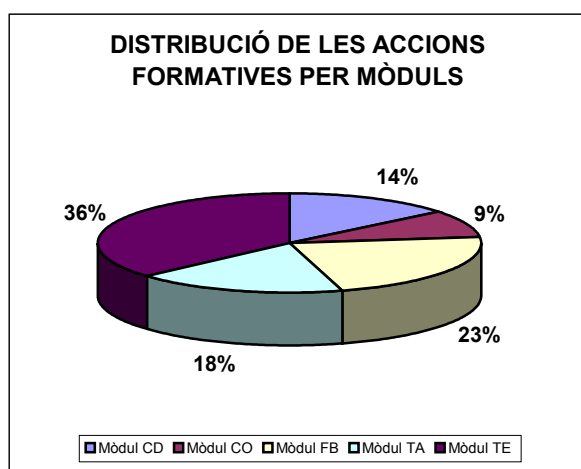
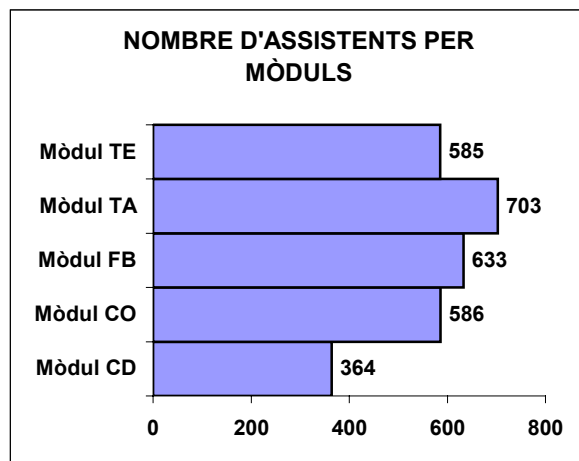
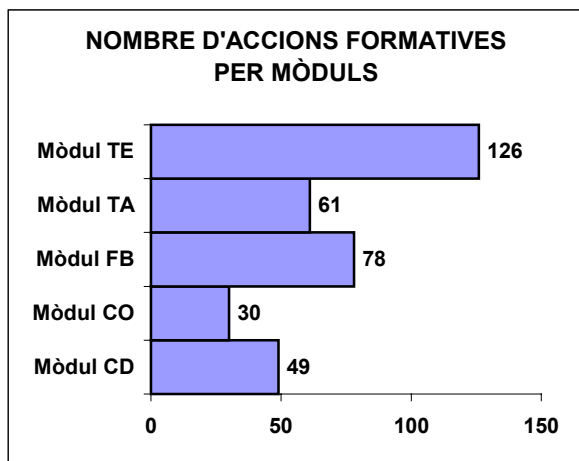
Mòduls	Total Assistents	Total Accions	Suma Total durada accions	Total d'hores x Assistents*	Total Funcionaris	Total Laborals
Mòdul de desenvolupament de les capacitats directives	364	49	658	4.714	1.396	3.318
Mòdul de coneixement de l'organització	586	30	521	9.766	9.579	187
Mòdul de formació bàsica en llengües i tècniques informàtiques	633	78	3.560	18.012	13.116	4.896
Mòdul d'ampliació dels coneixements tècnics o administratius	703	61	1.034	10.313	7.238	3.075
Mòdul de formació tècnica especialitzada	585	126	5.370	11.623	2.140	9.483
Total	2.871	344	10.980	54.428	33.106	20.959

Mitja d'hores per assistent: 18,96 hores

Mitja d'hores per PAS (1342 persones) UAB: 40,55 hores

* Aquestes xifres són el resultat de multiplicar la durada d'hores de cada acció formativa pel seu nombre d'assistents. El resultat mai serà l'equivalent de multiplicar el total d'assistents per el total d'hores.

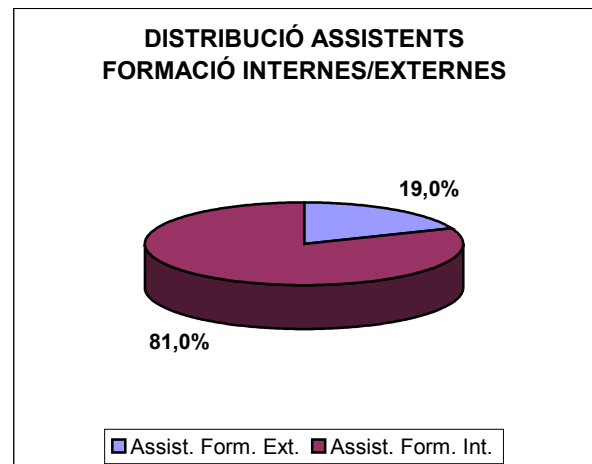
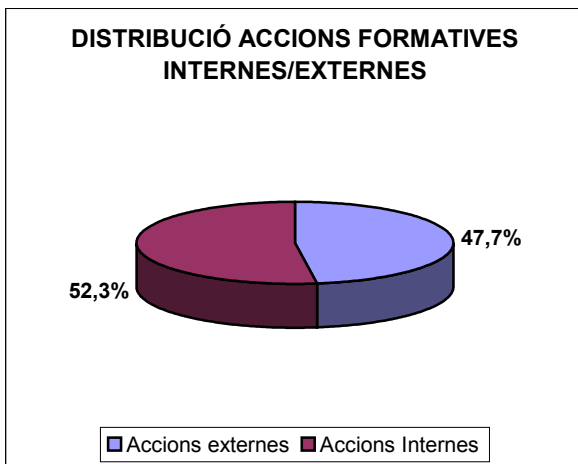
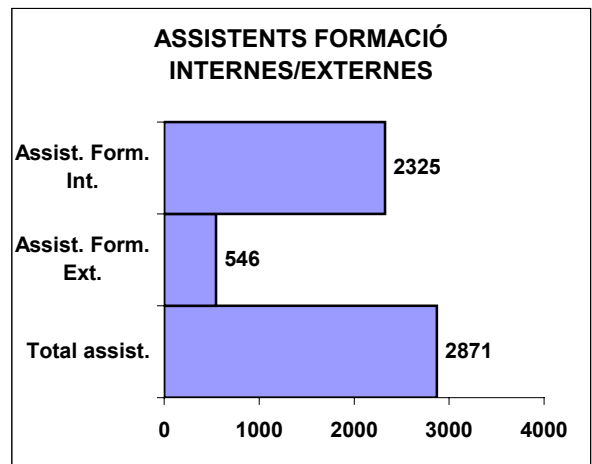
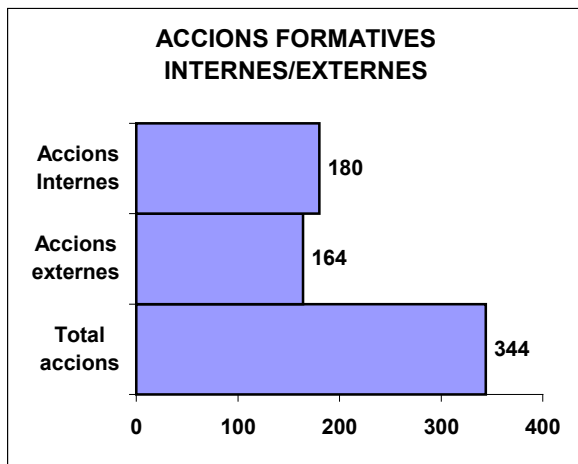
Nombre d'accions i d'assistents distribuïts per mòduls



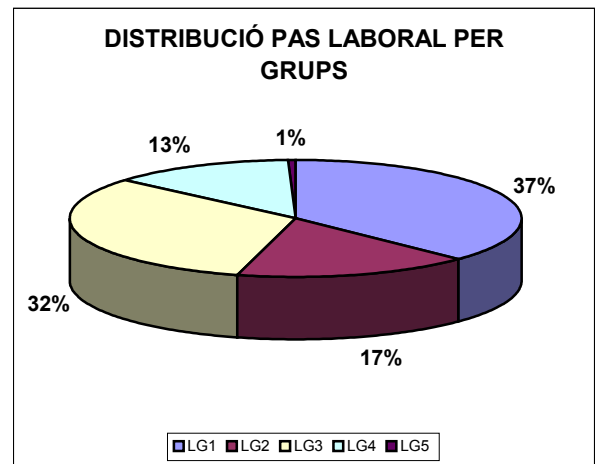
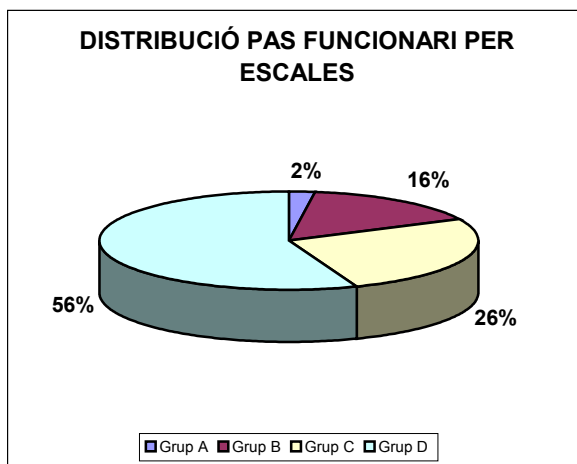
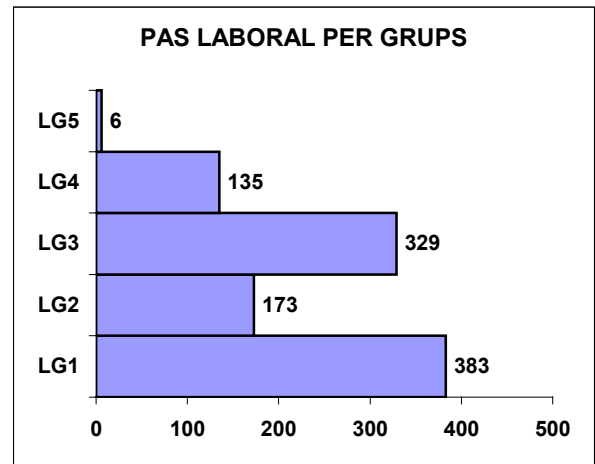
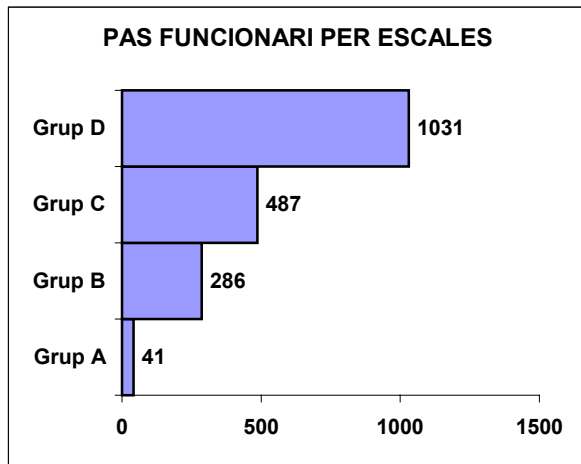
Nombre d'accions i d'assistents formació interna/externa

Entenem per formació interna l'organitzada per Formació i impartida a la UAB.

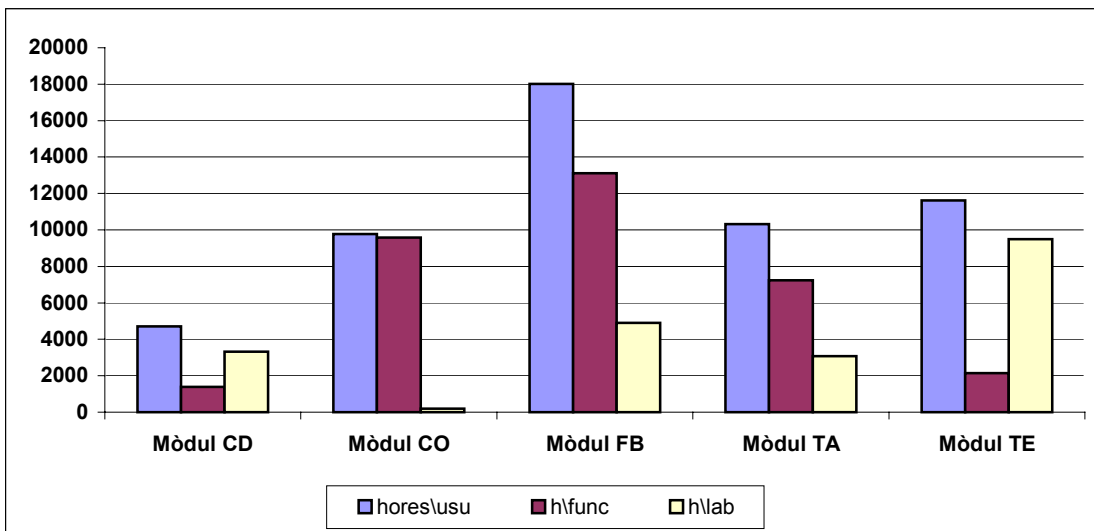
Entenem per formació externa l'organitzada i impartida fora de la UAB.



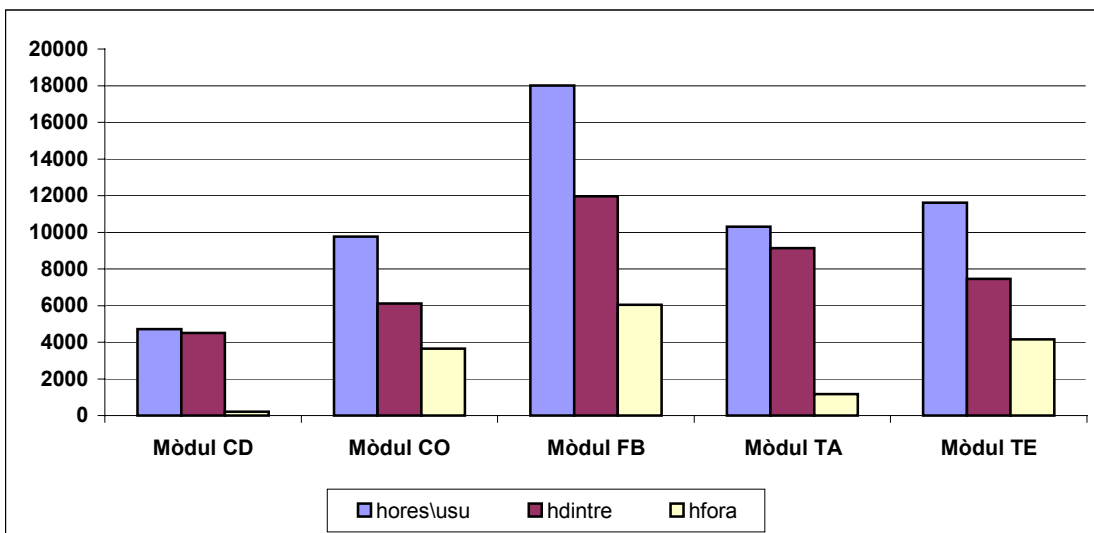
Nombre d'assistents distribuïts per escales i per grups



Distribució per mòduls de les hores totals assistents personal funcionari/personal laboral



Distribució per mòduls de les hores totals assistents dintre i fora de la jornada laboral



Execució del pressupost:

Aquest pressupost reflecteix únicament les despeses directes.

EXECUCIÓ PRESSUPOST ACCIONS FORMATIVES

Mòdul de Coneixement de l'Organització (M/C.O.)	37.177,59
Mòdul de Formació Bàsica en Llengües i Tècniques Informàtiques	31.299,26
Mòdul d'Ampliació dels coneixements Tècnics i/o Administratius (M/T.A.)	45.916,93
Mòdul de Formació Tècnica Especialitzada (M/T.E.)	47.691,16
Mòdul de Desenvolupament de les Capacitats Directives (M/C.D.)	26.772,63
Subtotal	188.857,57
Altres càrrecs i abonaments i altres despeses comunes de programació i gestió de la Formació.	24.919,13
Total	213.776,70

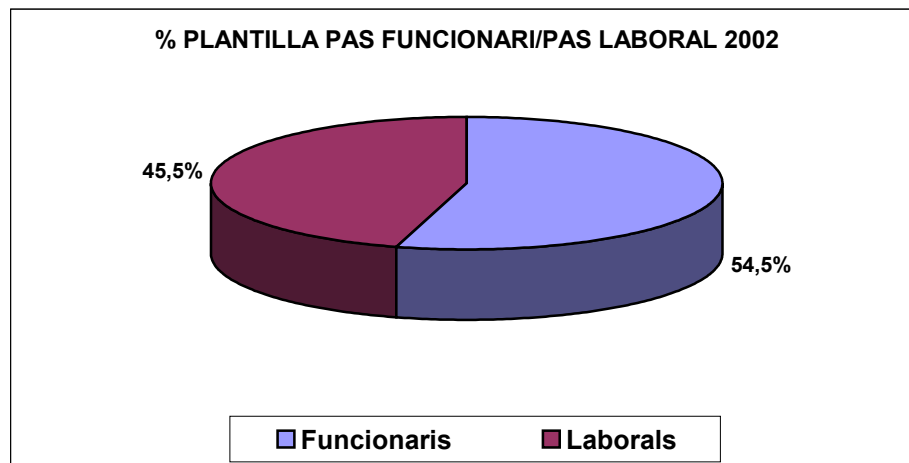
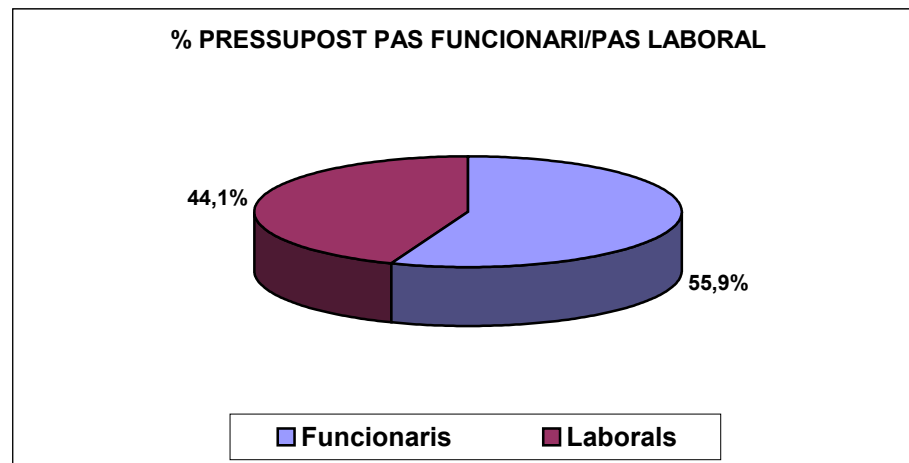
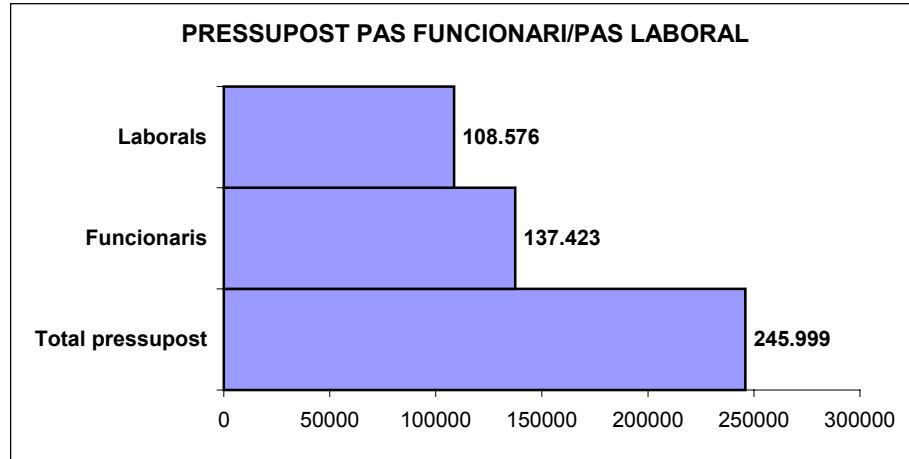
EXECUCIÓ PRESSUPOST ACCIONS FORMATIVES AMB SUBVENCIO

Mòdul de Coneixement de l'Organització (M/C.O.)	0,00
Mòdul de Formació Bàsica en Llengües i Tècniques Informàtiques	22.279,85
Mòdul d'Ampliació dels coneixements Tècnics i/o Administratius (M/T.A.)	13.342,35
Mòdul de Formació Tècnica Especialitzada (M/T.E.)	10.637,94
Mòdul de Desenvolupament de les Capacitats Directives (M/C.D.)	12.326,36
Total	58.586,50

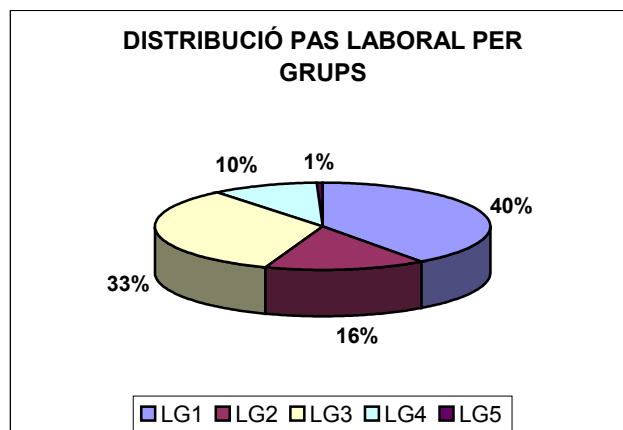
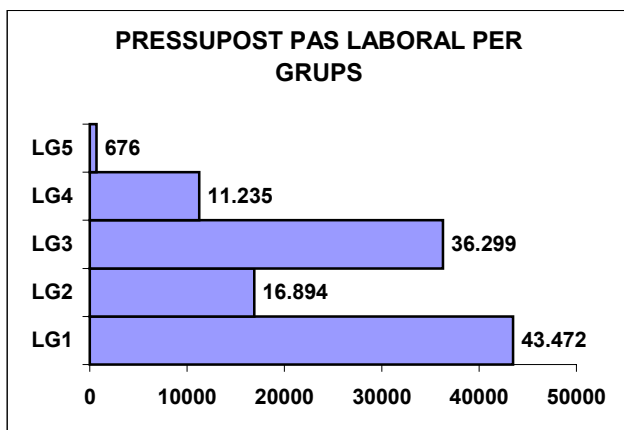
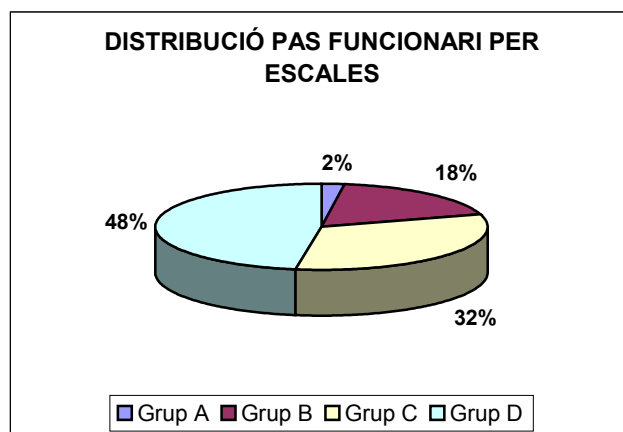
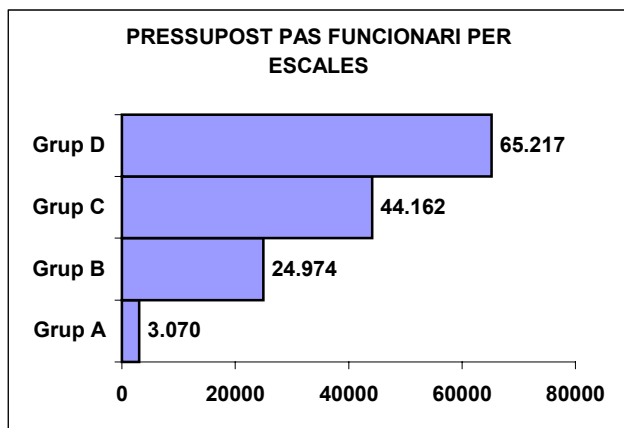
L'import de pressupost ordinari és de 155.227,72 €, més un romanent de l'any 2001 de 4.737,77 €. Hi ha una aportació de la Gerència per tal de conciliar el pressupost de 53.731,05 €.

L'import inicial assignat per l'AFCAP per l'any 2002 era de 48.886,50 € incrementat amb una partida addicional de 9.700 €.

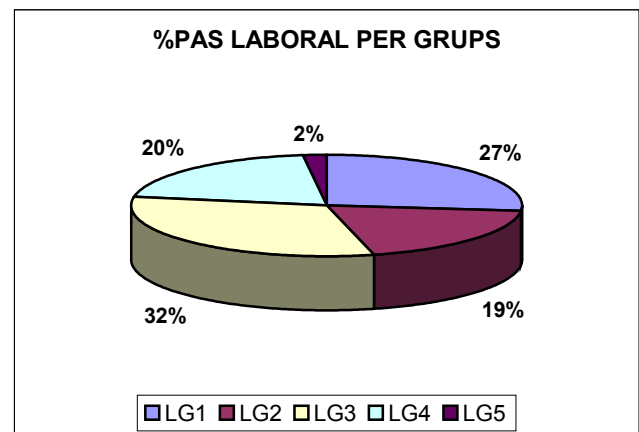
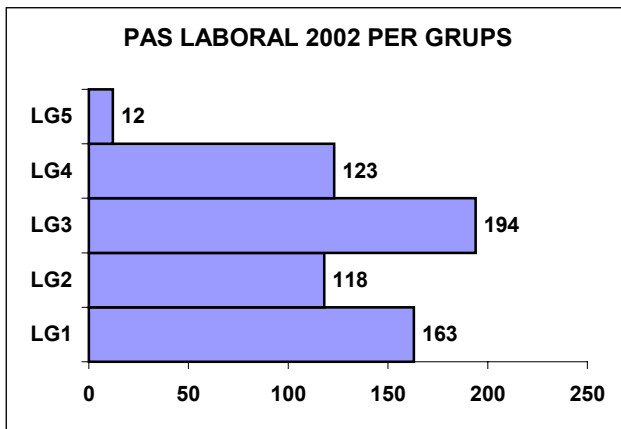
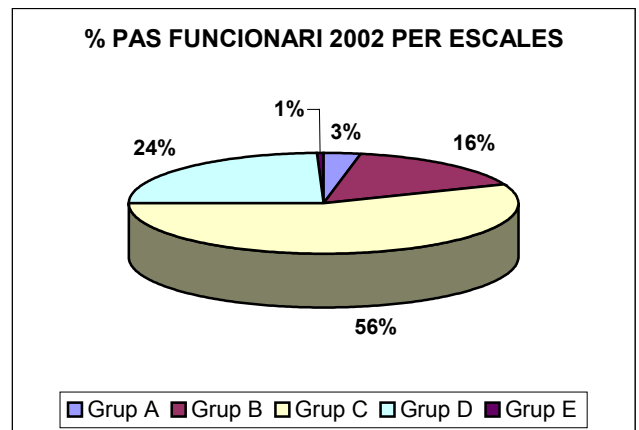
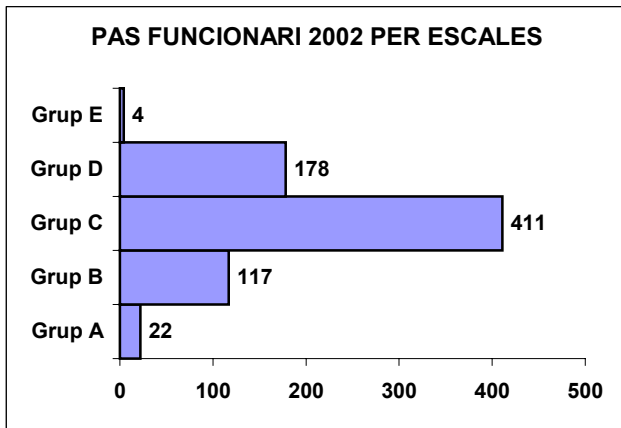
Execució del pressupost Pas Funcionari / Pas Laboral



Execució del pressupost per escales i per grups PAS Funcionari / PAS Laboral



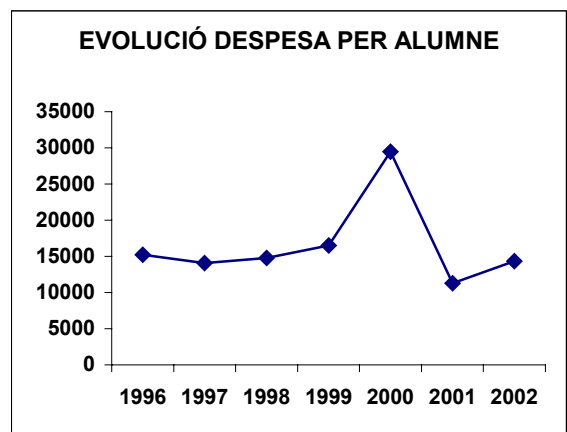
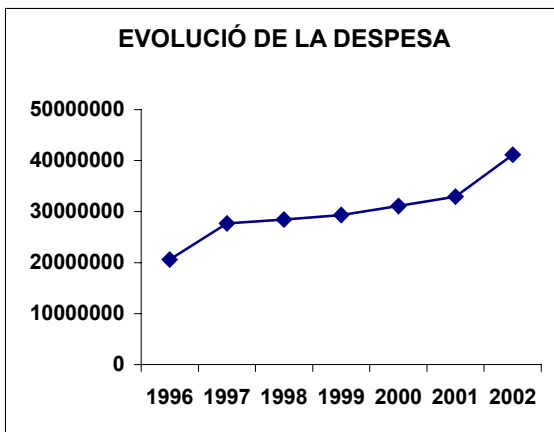
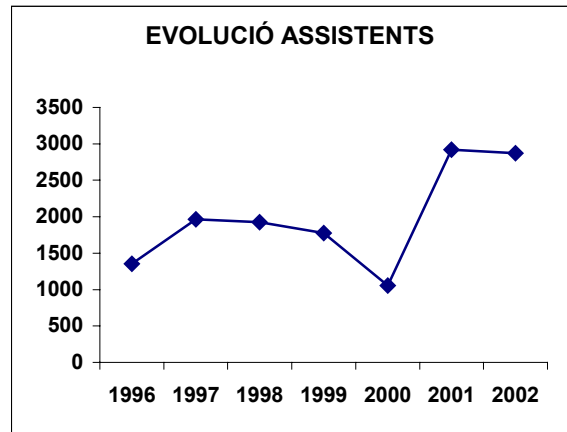
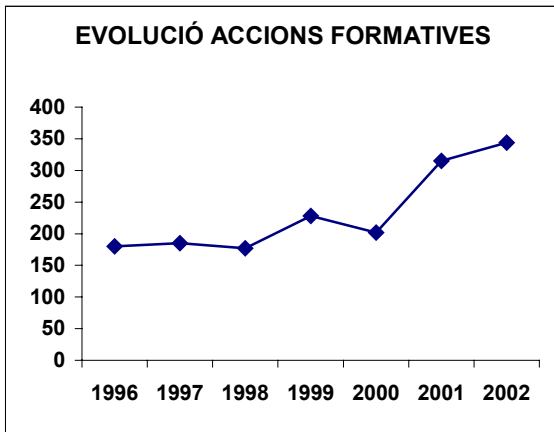
Nombre de plantilla per escales i grups



PAS Funcionari: 732

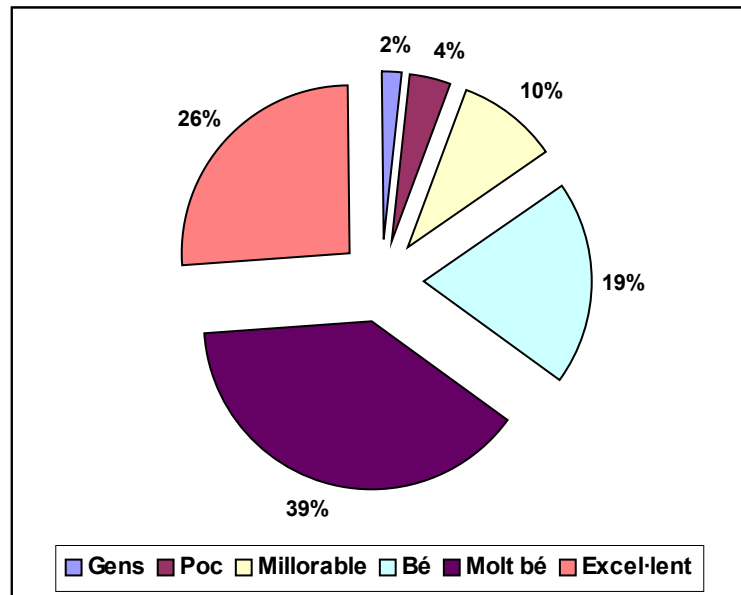
PAS Laboral: 610

Dades comparatives dels 7 darrers anys:

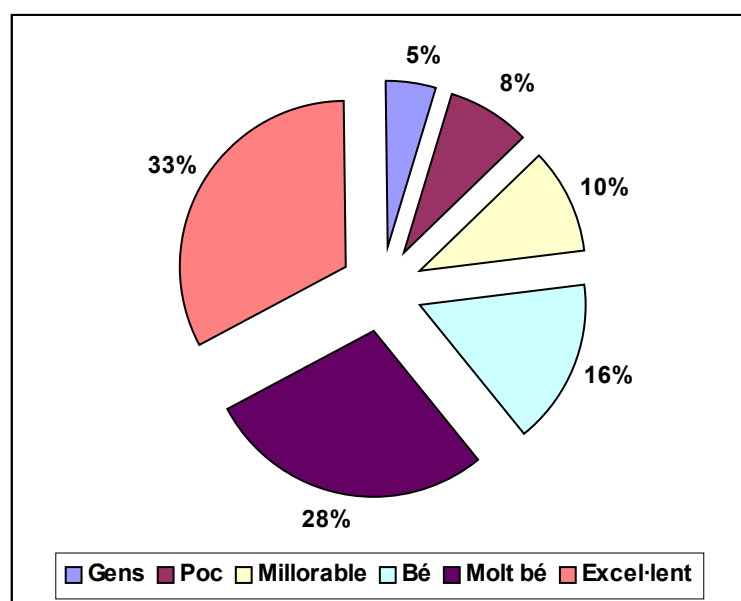


Avaluació global accions formatives

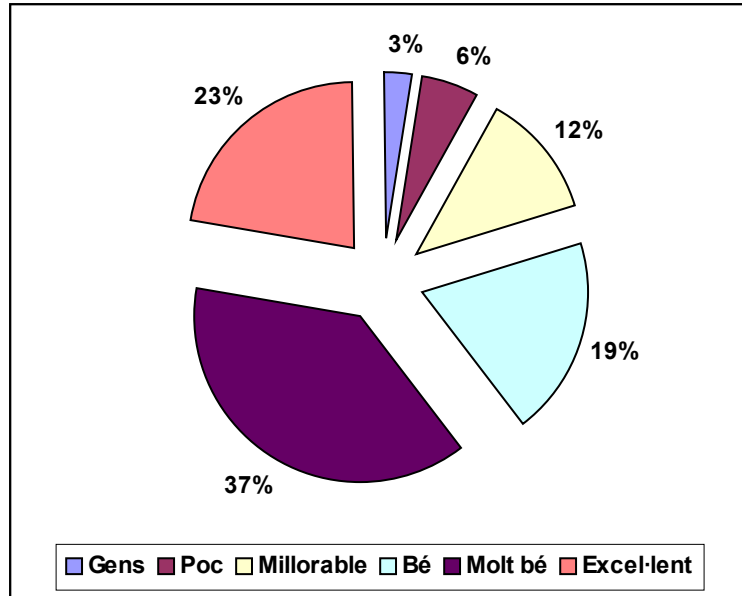
1.-Els objectius del curs han estat ben definits.



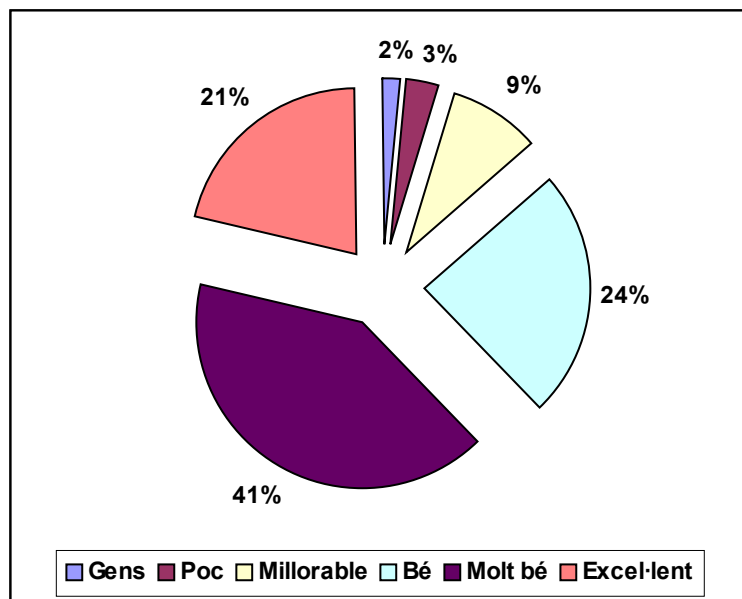
2.-El temari és aplicable al teu lloc de treball.



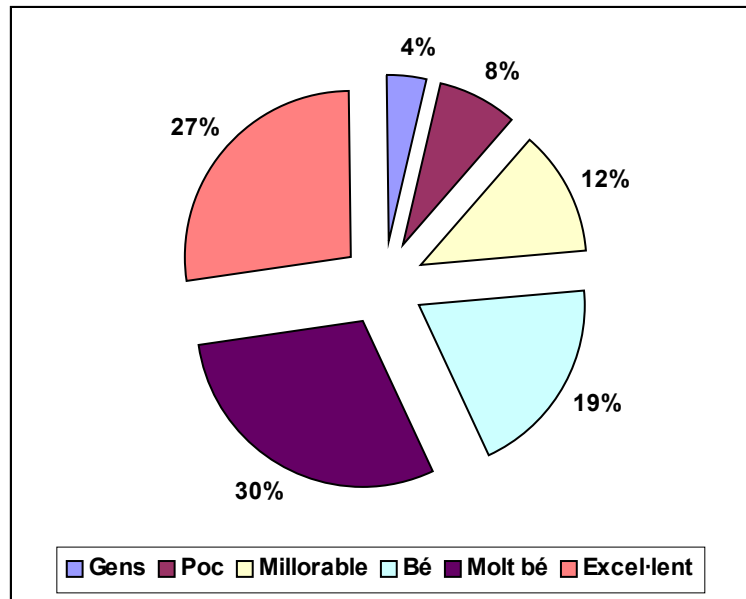
3.-El mobiliari i l'espai han estat correctes.



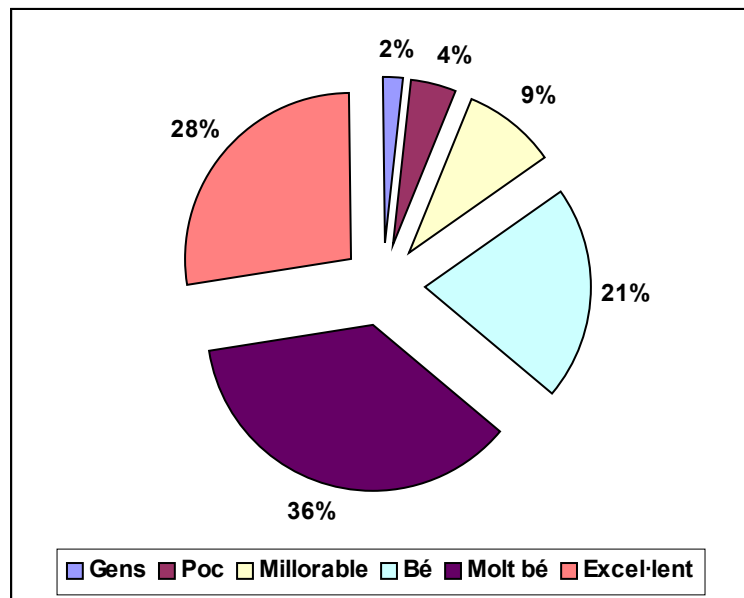
4.-La qualitat de la documentació.



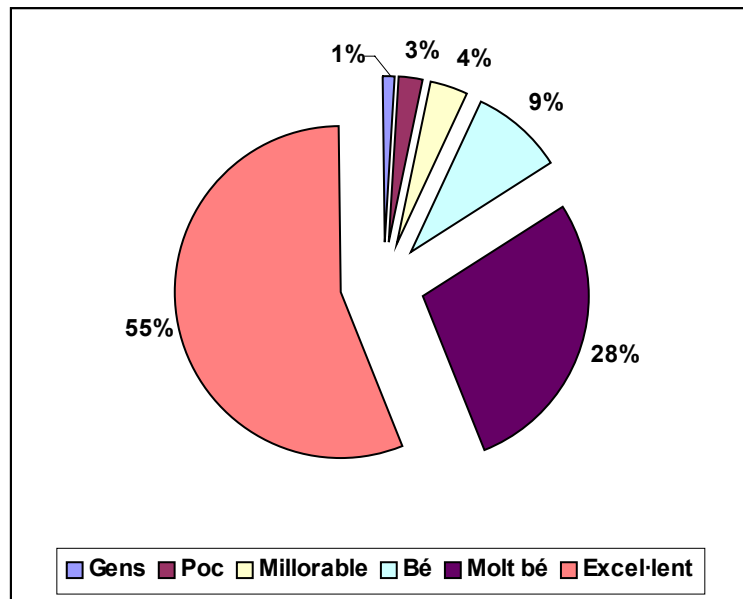
5.-El curs en general ha estat útil per la teva feina.



6.-El curs t'ha aportat nous coneixements.



7.-Grau de coneixement de la matèria per part del professor.



8.-L'actitud envers els alumnes ha estat.

