

Hemorràgia i ennuegament



Actuació davant d'una **hemorràgia externa**:

01. Fes **compressió directa** en el **punt de sagnat** amb un apòsit el més net possible durant 10 minuts
02. Si és possible, col·loca la **ferida més alta** que el cor

Hemorràgia interna

Ennuegament

Síntomes característics



01

Alteració de la **consciència** (no pèrdua)

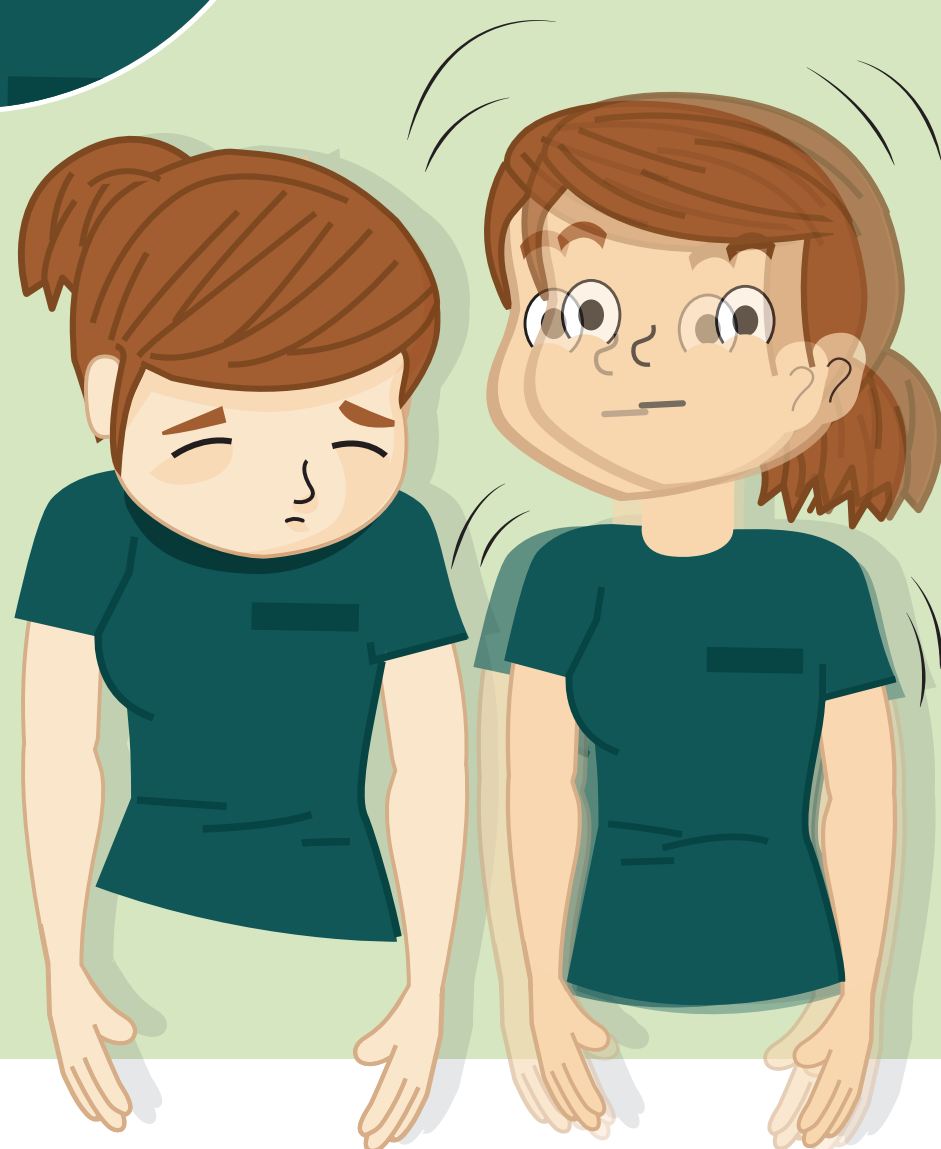


02

Estat d'**ansietat**

03

Pols **ràpid i dèbil**



Maniobra de Heimlich

01

Situa't **darrere** del subjecte

02

Rodeja el tronc amb els teus **braços**

03

Col·loca les teves **mans**, una tancada en forma de puny i l'altra oberta a sobre, a la **boca de l'estómac**

04

Realitza **fortes i ràpides pressions** a la boca de l'estómac fins que surti l'objecte

