

CRITERIS TÈCNICS DE DISSENY EN OFICINES I DESPATXOS

DIMENSIONS MÍNIMES

Superfície lliure per persona	2 m² (RD 486/1997) Es tracta de la superfície mínima de moviment. En el cas de despatxos seria la de l'espai mínim entre la taula i algun altre moble o paret per darrere i els laterals.
Alçada mínima	2'5 m (RD 486/1997)

IL·LUMINACIÓ (Recomanacions de la Guia Tècnica del RD 488/1997)

Requisits de confort visual:	<ul style="list-style-type: none">• Il·luminació uniforme• Lluminària òptima• Absència de brillantor enlluernant• Condicions de contrast adequades• Colors correctes• Absència de llums intermitents o efectes estroboscòpics
• Nivell mínim d'il·luminació: 500 lux	
• Recomanable il·luminació natural. En aquest cas, les finestres disposaran de cortines, persianes o lamel·les per regular l'entrada de llum i evitar enlluernaments.	
Pel que fa a la ubicació del lloc i la pantalla, per tal d'evitar reflexes i enlluernaments: - Situar taula i pantalla perpendiculars als punts de llum. És a dir, cap finestra davant ni darrere de la pantalla. - L'eix principal de la vista de la persona ha de ser paral·lel a la línia de les finestres.	
Il·luminació artificial general: - Il·luminació directa mitjançant lluminàries amb pantalla reticular, disposades en fileres contínues, previstes per làmpades fluorescents. - Situar les lluminàries de manera de manera uniforme i homogènea. - Llum blanca.	
Colors de sostre, paret i mobiliari: <ul style="list-style-type: none">- Colors pàl·lids.- Acabat mate	

CRITERIS TÈCNICS DE DISSENY EN OFICINES I DESPATXOS

CLIMATITZACIÓ / VENTILACIÓ (Recomanacions de la Guia Tècnica del RD 488/1997)

- Les condicions ambientals no han de constituir una font d'incomoditat o molèstia pels usuaris.

Tempera recomanable	Humitat relativa recomanable	Renovació d'aire
En època d'estiu: 23 - 26 °C En època d'hivern: 20 - 24 °C	45-65%	30 m ³ aire net / persona i hora. (RD 486/1997).

QUALITAT ACÚSTICA

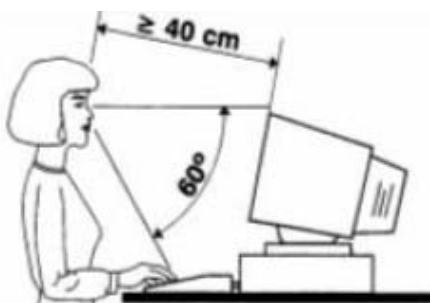
- Límit de nivell de soroll produït per la velocitat de l'aire en els conductes i al travessar les reixes i els difusors = 45 dBA (**Reglament d'instal·lacions tèrmiques als edificis**)
- Límit sonor continu equivalent ≤ 55 dBA (**Recomanacions de la Guia Tècnica del RD 488/1997**)

INSTAL·LACIÓ ELÈCTRICA

- Cablejat canalitzat

TAULA i EQUIP INFORMÀTIC (Recomanacions de la Guia Tècnica del RD 488/1997)

- Pla de treball suficientment ampli per permetre la col·locació de l'equip informàtic, documents i altres accessoris.
- La col·locació de la pantalla ha de ser frontal de manera que estigui a més de 40 cm respecte dels ulls de l'usuari i a una alçada que pugui ser visualitzada entre la línia de visió horitzontal i la traçada a 60° sota la horitzontal.
- El teclat és col·locarà davant de la pantalla. Es deixaran uns 10 cm. lliures a la taula, davant del teclat, per recolzar els braços.



CRITERIS TÈCNICS DE DISSENY EN OFICINES I DESPATXOS

TAULA i EQUIP INFORMÀTIC (Recomanacions de la Guia Tècnica del RD 488/1997)

Alçada	<p>Es recomana:</p> <ul style="list-style-type: none">• En taules d'alçada regulable entre 68 i 82• En taules d'alçada no regulable uns 72 cm (+/- 1'5 cm) <p>*Per sota de la taula ha d'haver-hi l'espai lliure suficient per permetre canvis de postura de les cames. (No col·locar calaixos, caixes o altre material)</p>
Acabats de les superfícies	<ul style="list-style-type: none">• Mate (per evitar reflexes)• Color clar• De baixa transmissió tèrmica• Sense cantonades punxants

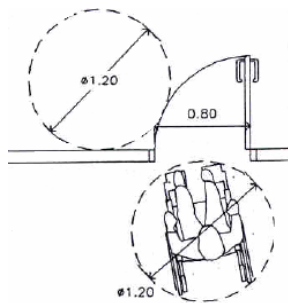
CADIRA

Alçada seient	<ul style="list-style-type: none">• Regulable• En general aquest rang se situa entre 38 i 48 cm. (respecte el terra).
Respatller	<ul style="list-style-type: none">• Inclinable• Alçada d'aproximadament 50 cm sobre el pla del seient• Recolzament lumbar en forma de coixí
Pla del seient	<p>Es recomana :</p> <ul style="list-style-type: none">• Dimensions mínimes de 40 x 40 cm.• Lleugerament còncau, amb un farcit de làtex recobert d'un teixit transpirable.• Vora anterior del seient lleugerament corbada per evitar pressions sobre venes i nervis de les cames
Recolzabraços	<p>No són recomanables els recolzabraços llargs. El més habitual és la supressió d'aquests (fins i tot els curts) sempre i quan es disposi d'espai a la vora anterior de la taula per recolzar avantbraços i mans.</p>
<ul style="list-style-type: none">• Mòbils, dotades amb rodes adequades al tipus de terra per evitar desplaçaments involuntaris• Cinc peus, per assegurar l'estabilitat i facilitar els desplaçaments.	

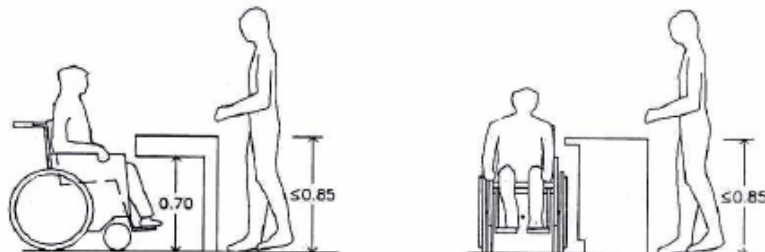
CRITERIS TÈCNICS DE DISSENY EN OFICINES I DESPATXOS

ACCESSIBILITAT PER A PERSONES USUÀRIES DE CADIRA DE RODES (RD 135/1995)

- Taules a un alçada màxima de 0,80 m. amb 0,70 m útils per sota del pla de treball.
- En el cas d'atenció al públic, ha d'haver-hi espai suficient perquè una persona usuària de cadira de rodes pugui girar al travessar la porta. Cal, doncs, un espai circular lliure de 1,20 m. de diàmetre, a partir de l'espai "escombrat" per la porta.



- Taulells: hauran de ser a dos nivells o una part del taulell a 0,85 m.



ALTRES

- Mantenir les zones de pas així com sortides i vies de circulació lliures d'obstacles
- Senyalitzar envans transparents o translúcids