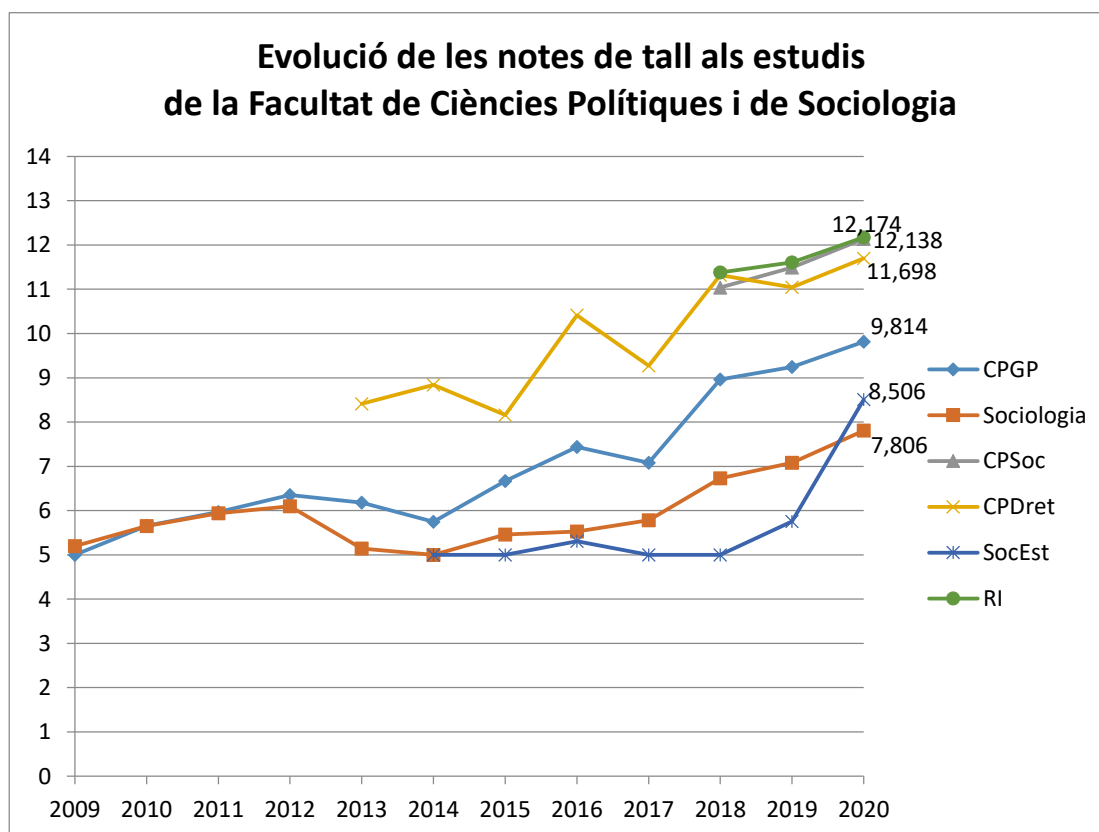


## Facultat de Ciències Polítiques i de Sociologia

### NOTES DE TALL

Estudi	Curs acadèmic	Nota de tall				
		2017	2018	2018	2019	2020
Grau en Sociologia		5,78	6,73	6,73	7,08	<b>7,806</b>
Grau en Ciència Política i Gestió Pública		7,08	8,96	8,96	9,242	<b>9,814</b>
Grau en Ciència Política i Gestió Pública / Sociologia		--	11,04	11,04	11,492	<b>12,138</b>
Grau en Ciència política i gestió pública i Grau en Dret		9,27	11,32	11,32	11,042	<b>11,698</b>
Grau en Estadística aplicada / Sociologia		5	5	5	5,756	<b>8,506</b>
Grau en Filosofia, Política i Economia		--	12,71	12,71	12,888	<b>13,018</b>
Grau en Relacions Internacionals		--	11,38	11,38	11,606	<b>12,174</b>



### ASSIGNACIONS 1A PREFERÈNCIA

Titulació	18/19	19/20	20/21
CPGP	49	59	<b>57</b>
Sociologia	63	82	<b>71</b>
RI	32	51	<b>46</b>
CPDret	21	19	<b>20</b>
SocEst	11	12	<b>16</b>
CPSoc	19	19	<b>19</b>
<b>TOTAL</b>	<b>195</b>	<b>242</b>	<b>229</b>

Nou accés Graus 2020-21  
**Facultat de Ciències Polítiques i de Sociologia**

**ESTUDIANTS DE NOU ACCÉS PREINSCRIPCIÓ UNIVERSITÀRIA MATRICULATS A LA FACULTAT 2020/21**

	PLACES	MATRÍCULA		
		18/19	19/20	20/21
<b>CPGP</b>	90	100	97	<b>98</b>
<b>Sociologia</b>	110	120	119	<b>120</b>
<b>RI</b>	50	53	54	<b>50</b>
<b>CPDret</b>	20	21	21	<b>21</b>
<b>SocEst</b>	20	20	24	<b>22</b>
<b>CPSoc</b>	20	20	21	<b>23</b>
<b>TOTAL</b>	310	334	336	<b>334</b>

**Facultat de Ciències Polítiques i de Sociologia**  
**- Evolució dels resultats de les proves d'idioma del SdL de 2018 a 2020 -**

2018			% acumulat
Inferior A1	0	0,00%	100,00%
A1	12	4,33%	100,00%
A2	32	11,55%	95,67%
B1	44	15,88%	84,12%
B2.1	41	14,80%	68,23%
B2.2	108	38,99%	53,43%
C1.1	37	13,36%	14,44%
C1.2	3	1,08%	1,08%
Resposta	277		
Sense resposta	69		
N	346		

Participació  
80,06%

Evolució 2018 vs 2019	
Inferior A1	0,00%
A1	-0,33%
A2	1,67%
B1	5,22%
B2.1	8,10%
B2.2	6,24%
C1.1	2,56%
C1.2	4,25%

2019			% acumulat
Inferior A1	1	0,33%	100,00%
A1	7	2,33%	99,67%
A2	24	8,00%	97,33%
B1	39	13,00%	89,33%
B2.1	50	16,67%	76,33%
B2.2	128	42,67%	59,67%
C1.1	35	11,67%	17,00%
C1.2	16	5,33%	5,33%
Resposta	300		
Sense resposta	44		
N	344		

Participació  
87,21%

Evolució 2019 vs 2020	
Inferior A1	
A1	0,33%
A2	0,67%
B1	4,67%
B2.1	9,67%
B2.2	8,67%
C1.1	8,00%
C1.2	-1,00%

2020			% acumulat
Inferior A1	0	0,00%	100,00%
A1	6	2,00%	98,00%
A2	12	4,00%	94,00%
B1	24	8,00%	86,00%
B2.1	53	17,67%	68,33% **
B2.2	130	43,33%	25,00%
C1.1	62	20,67%	4,33%
C1.2	13	4,33%	
Resposta	300		
Sense resposta	33		
N	333		

Participació  
90,09%

La participació ha augmentat 10 punts des de 2018

**\*\* Vora el 70% dels estudiants de nou accés 2020/21 han obtingut un nivell d'anglès equivalent al First Certificate o superior**

**MÀSTERS**

**Matrícula de nou accés 2020/21**

	2017/18				2018/19				2019/20				2020/21***			
	Places	Sol·licituds	Admissions	Matrícules	Places	Sol·licituds	Admissions	Matrícules	Places	Sol·licituds	Admissions	Matrícules	Places	Sol·licituds	Admissions	Matrícules
<b>Ciència Política</b>	30	114	66	29	30	91	60	28	30	90	59	24	25	80	52	22
<b>GLOBED</b>	25	570	26	26					25	325	25	24	26	376	26	25
<b>Gestió Pública</b>	30	94	43	31	30	93	49	31	30	73	52	27	30	80	46	28
<b>Política Social, Treball i Benestar</b>	30	59	59	25	30	47	40	23	30	63	54	33	30	65	45	28
<b>Relacions Internacionals, Seguretat i Desenvolupament</b>	50	193	55	40	50	158	71	42	50	159	59	44	45	150	67	41
<b>TOTAL</b>	165	1030	249	151	140	389	220	124	165	710	249	152	156	751	236	144

\*\*\*Termini de matrícula encara obert, dades no definitives