

ANY 2023 / 2024

XARXA D'EMPRESSES

Parc de Recerca
UAB

Llistat empreses

2023 / 2024

Tecnologies de la informació i la comunicació

[PÀG 04 / 07](#)

1. ALL READ
2. Aslogic
3. Qilimanjaro *
4. Cognicor Technologies
5. D+T Microelectrónica A.I.E.
6. Davantis *
7. Orain Technologies
8. FreshAi *
9. Baretek
10. Icar Vision Systems
11. Deep Detection
12. BDcare
13. Mass Factory
14. Vintra
15. AIQUOS

Salut i Biotecnologia

[PÀG 09 / 13](#)

15. BioEclasion
16. Paperdropdx *

17. CIMAB Diagnostics
18. Clinisciencies *
19. Nanoligent
20. Sweanty
21. Pragmatic Diagnostics *
22. Aerofybers
24. ROKA Furadada *
25. RheoDx
26. Ahead Therapeutics
27. Telomere Therapeutics
28. Invaio *
29. Remab Therapeutics *
30. InBrain
31. Labsinlove S.L
32. Disrupt Therapeutics

Materials i Energia

[PÀG 15 / 18](#)

33. AC Marca *
34. Afinitica *
35. Futurechromes
36. GPNT Graphene Nanotech
37. Nanomol Technologies *
38. Cuantum *
39. Molecular Gate
40. Cooling Photonics
41. Energiot *
42. Applied Nanoparticles
43. AEInnova
44. Distinkt
45. FlexiIC

46. Alibava Systems *
47. Fuelium *
48. YIBACUS *

Medi Ambient i Sostenibilitat

[PÀG 20](#)

49. Aeris Technologies
50. Ctrl4Enviro *
51. Tectum Garden *
52. Inèdit

Alimentació i Sanitat Animal

[PÀG 22 / 23](#)

53. Lucta *
54. Ypsicon
55. Vetgenomics *
56. Cosmos *
57. Suez Spain *
58. AWEC *

Ciències Socials

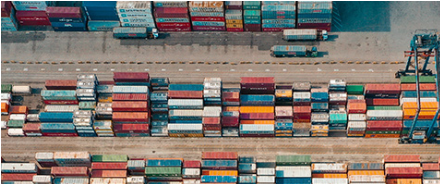
[PÀG 25](#)

59. Inari Global Social Action
60. IDETAN

* Empresa ubicada a l'Edifici Eureka del Parc de Recerca UAB

Tecnologies de la informació i la comunicació

1 / 14

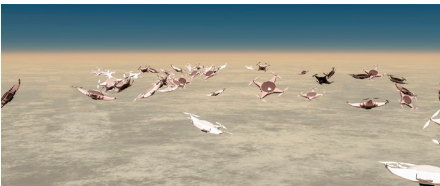


All Read

EBT UAB

És una **spin-off del Centre de Visió per Computador** especialitzada a detectar textos en imatges i digitalitzar-los. El seu objectiu és portar al mercat una tecnologia pròpia, basada en el deep learning, que agilitza la identificació i seguiment de contenidors en ports i aeroports.

www.allread.ai/es/



Aslogic

EBT UAB

És una **empresa de base tecnològica de la UAB**, sorgida del grup d'investigació Logism, de la Unitat Departamental Logística i Aeronàutica de la UAB. L'empresa desenvolupa productes i serveis personalitzats basats en tecnologies que permeten optimitzar els processos productius de les empreses.

www.aslogic.es



Qilimanjaro

UBTCADA

EBT / SPIN-OFF CAMPUS

Spin-off de l'Institut de Física d'Altes Energies (IFAE), la Universitat de Barcelona (UB) i el Barcelona Supercomputing Center (BSC) de tecnologia profunda que aborda problemes preparats quàntics de la vida real. El maquinari i programari se centra en arquitectures qubit d'alta qualitat de reacció quàntica per oferir processadors i serveis quàntics específics.

www.qilimanjaro.tech



Cognicor Technologies

SPIN-OFF CSIC

És una **spin-off de l'Institut d'Investigació en Intel·ligència Artificial (IIIA) del CSIC** que ha desenvolupat una plataforma online per a la resolució de conflictes entre dues parts mitjançant eines d'intel·ligència artificial.

www.cognicor.com/



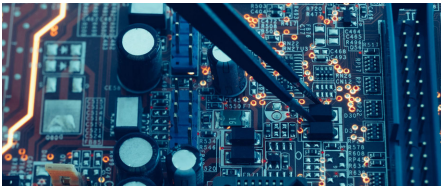
Davantis

UBICADA

EBT / SPIN-OFF CAMPUS

Spin-off de la UAB que ha desenvolupat una de les plataformes d'anàlisis de vídeo més potents del mercat el principal avantatge del qual resideix en què pot integrar-se amb tota mena d'instal·lacions de vídeo, noves o existents, sigui amb càmeres analògiques, IP o càmeres tèrmiques.

www.davantis.com/es



D+T Micro-electrónica A.I.E

UBICADA

SPIN-OFF CSIC

Associació d'interès econòmic responsable de gestionar el funcionament de la sala blanca de l'**Institut de Microelectrónica de Barcelona (IMB-CNM CSIC)** que incorpora tecnologies microelectròniques en productes industrials, dissenyant i produint xips.



Orain Technologies

EBT / SPIN-OFF CENTRES CAMPUS

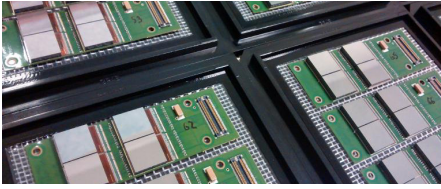
És una **spin-off del Centre de Visió per Computador (CVC)**, amb l'objectiu de dotar d'intel·ligència a màquines, suports i entorns passius per, d'aquesta manera, humanitzar la comunicació i interacció amb les persones.



FreshAi

UBICADA

Ha desenvolupat una **plataforma que revoluciona l'experiència de comprar menjar des de casa**, combinant l'eficàcia i rapidesa de l'e-commerce amb els valors tradicionals dels mercats i el tracte pròxim. La plataforma permet seleccionar els aliments frescos a partir de la imatge en directe de la parada.



Baretek

[EBT / SPIN-OFF CAMPUS](#)

És una **spin-off de l'Institut de Física d'Altes Energies (IFAE) i la Institució Catalana de Recerca i Estudis Avançats (ICREA)** que ofereix serveis d'encapsulat de microelectrònica així com de prototipatge i petites produccions de detectors pixelats de partícules i radiació.

www.baretek.eu.com

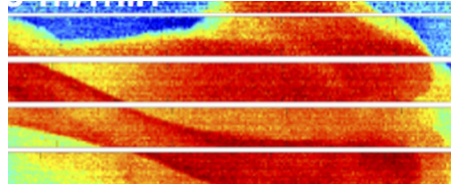


Icar Vision Systems

[EBT / SPIN-OFF CAMPUS](#)

Spin-off del Centre de Visió per Computador (CVC) que desenvolupa solucions tecnològiques en l'àmbit de la lectura i la interpretació dels documents d'identificació personal mitjançant tècniques de visió per computador.

www.icarvision.com



Deep Detection

[EBT / SPIN-OFF CAMPUS](#)

Spin-off de l'Institut de Física d'Altes Energies (IFAE). Desenvolupa càmeres de raigs X multispectrals per a la inspecció industrial i la separació de materials. La tecnologia de Deep Detection ofereix detecció i caracterització simultània, així com inspecció contínua en temps real des de les línies de producció fins al reciclatge i la seguretat.

www.deepdetection.tech/

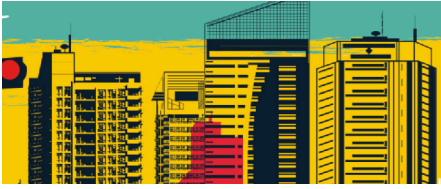


BDcare

[EBT UAB](#)

És una **EBT de la UAB** que desenvolupa serveis de Big Data per a empreses i institucions. Sobre aquesta base, aposta per la utilització i generació de coneixement en entorns relacionats amb la salut, especialment en l'àmbit de malalties minoritàries i en sanitat animal.

www.bdcare.cat



MassFactory

[EBT UAB](#)

És una **empresa de base tecnològica derivada del grup GABITAP de l'Escola d'Enginyeria de la UAB** que desenvolupa nous aplicatius de mòbil per a l'accessibilitat urbana i la mobilitat de persones.

massfactory.com/



Vintra

[EBT / SPIN-OFF CAMPUS](#)

És una **spin-off del CVC** que ofereix solucions d'anàlisi de vídeo basades en intel·ligència artificial que transformen el vídeo de qualsevol font de càmera en intel·ligència accionable, personalitzada i de confiança, que permeti als seus clients crear i mantenir les organitzacions més segures i productives del món.

www.vintra.io



AIQUOS

[SPIN-OFF CSIC](#)

Spin off de l'Institut de Microelectrònica de Barcelona del CSIC (IBM -CNM), una empresa de microelectrònica d'avantguarda que proporciona microdispositius de detecció electroquímica pel monitoratge i el control total de medis aquosos. La tecnologia AIQUOS és l'única que permet miniaturitzar dissenys de sensors (bio)químics, electrònica i intel·ligència neuromòrfica dins d'un sol xip autònom.

Salut i biotecnologia

15 / 32



AC Marca

UBICADA

Grup internacional amb seu al **Parc de Recerca UAB** que compta amb 10 filials pròpies, més de 800 empleats i presència de les seves marques en més de 50 països. Les seves àrees de negoci abasten avui des de la cura de la llar fins a la cura personal, els adhesius i bricolatge i la dermocosmètica de farmàcia.

www.acmarca.com



Paperdropdx

UBICADA

EBT / SPIN-OFF CAMPUS

És una **spin-off de l'Institut Català de Nanociència i Nanotecnologia (ICN2) adherida al Parc de Recerca UAB**. Està promoguda pel prof. ICREA Arben Merkoçi, responsable del Grup de Nanobioelectrònica i Biosensors de l'ICN2, i l'expert en innovació Dr. Marc Gallegos. L'empresa proposa un dispositiu de baix cost i fàcil d'usar per identificar lesions induïdes per fàrmacs.

paperdrop-diagnostics.com/

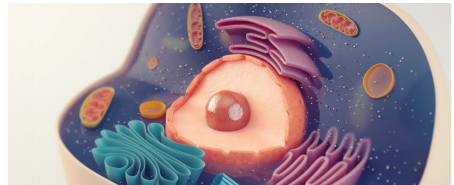


CIMAB Diagnostics

SPIN-OFF UAB

És una **spin-off de la UAB** que té com a missió oferir un servei personalitzat dirigit al diagnòstic clínic de la infertilitat, mitjançant les tecnologies més innovadores. Cimab ofereix els seus serveis a professionals de la medicina especialistes en infertilitat, com a centres de reproducció assistida i bancs de semen.

www.cimab.es/

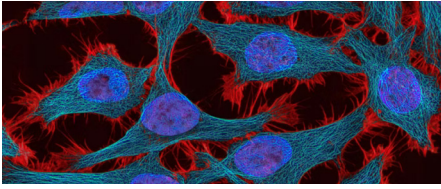


Clinisciences

UBICADA

És una **empresa especialitzada en la comercialització de reactius** (anticossos, recombinants, kits ELISA, RNAi, clons d'ADNc, sondes, reactius PCR/qPCR, etc.) per a laboratoris de diagnòstic i investigació.

www.clinisciences.com

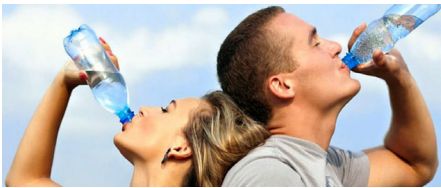


Nanoligent

EBT UAB

Empresa de base tecnològica de la UAB creada per desenvolupar una nanomedicina per al tractament del càncer mitjançant l'eliminació selectiva de les cèl·lules tumorals. Es tracta d'un sistema basat en nanopartícules que transporten un fàrmac quimioterapèutic i l'alliberen dins les cèl·lules canceroses.

www.nanoligent.com



Sweanty

SPIN-OFF CSIC

Aquesta **spin-off de l'Institut de Microelectrònica de Barcelona del CSIC (IMB-CNM)** es dedica a dissenyar, fabricar i distribuir productes i tecnologies per analitzar la composició de la suor o altres fluids biològics.

www.sweanty.tech

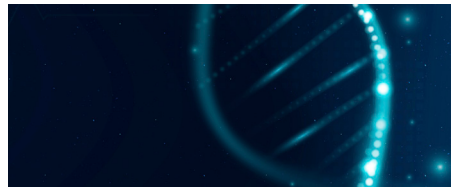


Pragmatic Diagnostics

UBICADA

És una **empresa ubicada a l'Edifici Eureka del Parc de Recerca UAB** centrada en la recerca i el desenvolupament de nous productes pel diagnòstic in vitro. L'empresa ofereix serveis de consultoria i laboratori d'R+D a les empreses establertes, spin-off i startups per ajudar a introduir nous productes al mercat en el camp de la fecundació in vitro.

pragmaticdiagnostics.com

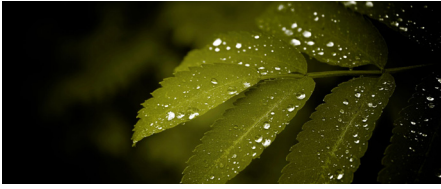


Nano1Health

UBICADA

És una **empresa ubicada a l'Edifici Eureka del Parc de Recerca UAB** que desenvolupa solucions escalables en tecnologia de seqüenciació i bioinformàtica, així com estratègies innovadores per identificar microorganismes i resistència als antimicrobians des d'un enfocament One Health.

www.nano1health.com/



Aerofybers

[SPIN-OFF CSIC](#)

Solució en forma d'aerogels de cel·lulosa biodegradables i biocompatibles que permeten la incorporació de components bioactius com a antioxidants per augmentar la vida útil d'aliments envasats o medicaments per a un alliberament controlat via "patch" dèrmic.



ROKA Furadada

UBICADA

És una **empresa ubicada a l'Edifici Eureka del Parc de Recerca UAB**, que ha desenvolupat i patentat els nous filtres solars SMART UV que actuen depenent de la dosi de radiació UV. Els nous filtres s'incorporaran a una nova generació de productes solars amb protecció sota demanda.

www.rokafuradada.com

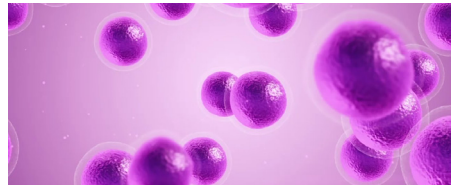


RheoDx

[EBT / SPIN-OFF CAMPUS](#)

Empresa de base tecnològica del Centre de Recerca Matemàtica (CRM).

RheoDx és un dispositiu in vitro precís i portàtil que diagnostica immediatament malalties hematològiques amb una gota de sang única.



Ahead Therapeutics

[EBT / SPIN-OFF CAMPUS](#)

Empresa de base tecnològica de l'Institut Català de Nanociència i Nanotecnologia (ICN2) i adherida al PRUAB. Encapsulació de fàrmacs per a la teràpia de malalties autoimmunes.

www.aheadtherapeutics.com



Telomere Therapeutics

[EBT UAB](#)

Spin-off del Centre Nacional d'Investigacions Oncològiques (CNIO) i de la Universitat Autònoma de Barcelona (UAB) per desenvolupar una nova teràpia gènica de telomerasa per al tractament de la fibrosi pulmonar.



Invaio

UBICADA

Empresa que aposta per una **agricultura que impacti positivament a la natura**. Resol reptes de rendiment i lliurament en sanitat vegetal, que permetin als agricultors utilitzar solucions més naturals i efectives per tenir cura de tota mena de conreus. Respon a les demandes dels consumidors proporcionant beneficis clau per als agricultors i pel medi ambient.

www.invaio.com



Remab Therapeutics

UBICADA

És una **bioNtech** desenvolupant nous tractaments per malalties o disfuncions mitjançades per anticossos; la seva plataforma permet eliminar anticossos per aportar solucions terapèutiques en el camp infeccioses, autoimmunitat, al·lèrgies i en altres camps on els anticossos afecten.

www.remabtx.com

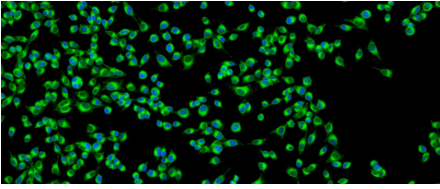


InBrain

[EBT / SPIN-OFF CAMPUS](#)

Empresa spin-off de l'Institut Català de Nanociència i Nanotecnologia (ICN2) i del Institut de Microelectrònica de Barcelona del CSIC (IMB-CNM CSIC), encarregada de crear interfícies neuroelectròniques basades en grafè per curar trastorns cerebrals.

www.inbrain-neuroelectronics.com/



Labsinlove S.L

SPIN-OFF CSIC

Spin-off de l'Institut de Ciència de Materials de Barcelona (ICMAB) del CSIC i de la Universidad de Granada. Labsinlove S.L. desenvolupa nous compostos rics en bor per la seva aplicació com a fàrmacs per la Boron Neutron Capture Therapy (BNCT), una prometedora radioteràpia contra el càncer, més selectiva i amb menys efectes secundaris que la radioteràpia tradicional.

www.labsinlove.com



Disrupt Therapeutics

SPIN-OFF UAB

Spin-off de la UAB que neix per oferir una solució tecnològica al mercat farmacèutic per l'elaboració de medicaments que mitiguin els efectes secundaris del cànnabis medicinal en pacients de dolor crònic i per a combatre l'addicció al cànnabis.

Materials i Energia

33 / 48



AC Marca

UBICADA

Grup internacional **ubicat a l'Edifici Eureka del Parc de Recerca UAB** que compta amb 10 filials pròpies, més de 800 empleats i presència de les seves marques en més de 50 països. Les seves àrees de negoci abasten avui des del cura de la llar fins a la cura personal, els adhesius i bicolatge i la dermatocòsmètica de farmàcia.

www.acmarca.com



Afinitica

UBICADA

Empresa ubicada a l'Edifici Eureka del Parc de Recerca UAB que es dedica al disseny, desenvolupament i fabricació d'adhesius instantanis. La seva aposta per la innovació els ha permès desenvolupar nous adhesius instantanis d'altres prestacions i fàcils d'usar amb unes propietats mai vistes i que ara posen a l'abast de tothom.

www2.afinitica.com/afinitica/

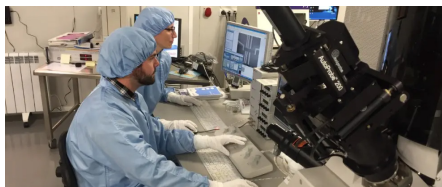


Futurechromes

[EBT / SPIN-OFF CAMPUS](#)

És una **spin-off de l'Institut Català de Nanociència i Nanotecnologia (ICN2) i del CSIC** que han desenvolupat un sistema foto-cròmic que fa el canvi de color en menys d'un segon. Té múltiples aplicacions: òptic, automobilitic, etc.

www.futurechromes.com

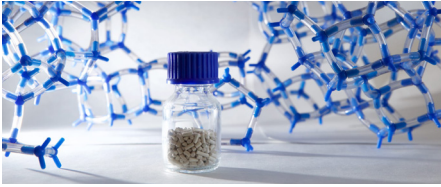


GPNT Graphene Nanotech

[SPIN-OFF CSIC](#)

És una **spin-off del Institut de Microelectrònica de Barcelona del CSIC (IMB-CNM CSIC)** dedicada a la producció industrial de grafè epitaxial per a la posterior incorporació a dispositius basats en semiconductors que millorin la tecnologia existent.

www.gpnt.es/



Nanomol Technologies

UBICADA

[SPIN-OFF CSIC](#)

És una **spin-off de l'Institut de Ciència de Materials de Barcelona (ICMAB) del CSIC**. Ofereix serveis d'R+D+I i tecnologies avançades per generar noves nanomedicines i solucions d'administració de medicaments que permetin una millor eficàcia terapèutica i el confort del pacient en el seu tractament.

www.nanomol-tech.com/

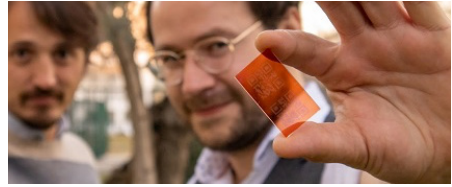


Quantum

UBICADA

És una empresa **ubicada a l'Edifici Eureka del Parc de Recerca UAB** dedicada a la fabricació i comercialització d'adhesius de cianoacrilat d'alta qualitat, d'aplicació en els camps de la medicina, la veterinària i la cosmètica. Ofereix solucions eficients, ràpides i senzilles que ajuden a la sutura i tancament de ferides i laceracions de la pell.

www.quantum.me



Molecular Gate

[SPIN-OFF CSIC](#)

Spin-off del ICMAB del CSIC que utilitza nanotecnologia per impedir la falsificació de fàrmacs. La tecnologia consisteix a controlar la nanoestructura dels elements impresos a la superfície del producte, tenint en compte la seva orientació molecular i la composició dels materials. La idea és que l'element de seguretat estampat només es reveli quan s'observa amb un sistema de polarització senzill.



Cooling Photonics

[EBT / SPIN-OFF CAMPUS](#)

Empresa de base tecnològica de l'Institut Català de Nanociència i Nanotecnologia (ICN2). Desenvolupa solucions de refredament radiatiu passiu, que redueixen la temperatura sense consum d'energia ni contaminació, produint un estalvi econòmic en els processos de refrigeració.

www.coolingphotonics.com/



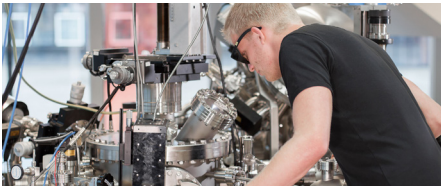
Energiot

UBICADA

SPIN-OFF CSIC

És una **spin-off de l'Institut de Microelectrònica de Barcelona del CSIC (IMB-CNM CSIC)**. Neix de la primera edició del programa "Engega!" del Parc de Recerca UAB. Ha desenvolupat microgeneradors per capturar energia de l'ambient.

www.energiot.com



Applied Nanoparticles

SPIN-OFF UAB

Spin-off de l'ICN2 i la UAB que ha desenvolupat Biogàs+, un sistema que es basa en la utilització de nanopartícules d'òxid de ferro com un additiu que ajuda l'alimentació dels bacteris encarregats de degradar la matèria orgànica en les plantes de tractament de residus.

www.appliednanoparticles.eu/



AEInnova

SPIN-OFF CSIC

És una **spin-off de la UAB** que té una vocació orientada a la investigació i innovació de productes relacionats amb les energies alternatives, la sensorització i IoT. Ha desenvolupat una tecnologia que permet capturar la calor residual de grau baix i mitjà i utilitzar-la com energia.

www.aeinnova.es/

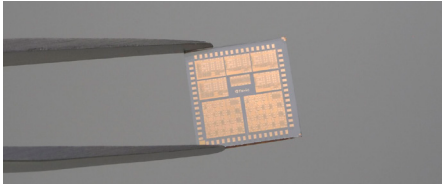


Distinkt

EBT UAB

EBT de la UAB, l'ICN2 i el CSIC per comercialitzar una tinta intel·ligent basada en Nanotecnologia en aplicacions d'antifalsificació. Ofereix una nova generació de tintes fluorescents d'alt nivell de seguretat. La seva solució consisteix en una pols que conté nano i micropartícules que canvien de color o fluorescència quan s'irradien amb llum infraroja.

www.distinkt.tech



FlexiiC

Ofereix **innovació en el disseny electrònic de xips** (modelatge de dispositius, disseny i simulació de circuits complexos) i la seva fabricació per impulsar un nou mercat d'electrònica orgànica. Com a tal, FlexiiC redueix els costos dels materials i tècniques de fabricació convencionals substituint-los per altres orgànics i tècniques de fabricació additiva amb una gran reducció de les despeses en energia, maquinària i materials.

flexiiic.tech/es/



Alibava Systems

SPIN-OFF CSIC

És una **spin-off del CSIC, que neix de l'Institut de Microelectrònica de Barcelona del CSIC (IMB-CNM CSIC)**. Desenvolupa i comercialitza en l'àmbit internacional un sistema electrònic senzill i complet, que mesura detectors de radiació de forma precisa i senzilla.

www.alibavasystems.com/

UBICADA



Fuelium

UBICADA

SPIN-OFF CSIC

És una **spin-off de l'Institut de Microelectrònica de Barcelona del CSIC (IMB-CNM CSIC)** que desenvolupa una alternativa a les clàssiques piles de bot, basades en tecnologia de baix cost que no produeixen residus tòxics i pensades per a petits dispositius mèdics d'un sol ús com els tests d'embaràs.

www.fuelium.tech/



YIBACUS

UBICADA

Empresa **ubicada a l'Edifici Eureka del Parc de Recerca UAB**, l'activitat principal de la qual és l'R+D de materials avançats així com la seva fabricació i comercialització.

Medi Ambient i Sostenibilitat

49 / 52

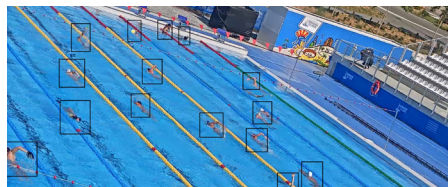


Aeris Tecnologies

[SPIN-OFF UAB](#)

És una **spin-off de la UAB** constituïda per experts del grup de recerca GENOCOV. L'empresa centra la seva activitat en el disseny, construcció i manteniment de bioreactors per al tractament d'aigües i gasos residuals.

www.aeristec.com/



Ctrl4Enviro

UBICADA

Empresa **ubicada a l'edifici Eureka del Parc de Recerca UAB**. Dedicada a la investigació de solucions avançades en sistemes de control i monitoratge per a processos ambientals. L'empresa desenvolupa sistemes de monitoratge de l'aigua i l'aire de les piscines per millorar-ne el tractament i reduir l'ús de desinfectants, o dissenya sistemes de reconeixement per la imatge amb anàlisi de fluxos.

ctrl4enviro.com/



Tectum Garden

Nascuts des del grup de recerca Sostenipira de l'**Institut de Ciència i Tecnologia Ambientals de la Universitat Autònoma de Barcelona**, són especialistes en agricultura urbana i compten amb experteses molt diverses per tal de donar respostes interdisciplinàries als reptes que suposa avançar cap a ciutats més sostenibles.

www.tectumgarden.cat/



Inèdit

[SPIN-OFF UAB](#)

És una **spin-off de la UAB** dedicada a la investigació aplicada en el camp de la sostenibilitat i la prevenció ambiental, que aporta un factor d'ecoinnovació i ecodisseny als seus clients. Inèdit va iniciar la seva activitat l'any 2009.

www.ineditinnova.com

Alimentació i Sanitat Animal

53 / 58



Lucta

UBICADA

Empresa **ubicada a l'Edifici Eureka del Parc de Recerca UAB**, especialitzada en el disseny, fabricació i comercialització d'aromes per a l'alimentació humana, fragàncies per a la llar i additius per a la nutrició animal. Per tal d'incrementar la seva eficiència i competitivitat al mercat, i amb l'objectiu de satisfer aquesta necessitat d'innovació, el grup ha creat una nova Unitat d'Innovació d'Ingredients i Tecnologia.

www.lucta.com/



Ypsicon

EBT UAB

Empresa de **base tecnològica de la UAB** dedicada al disseny, fabricació i comercialització d'equipaments d'alta tecnologia per processar aliments, cosmètics i productes mèdics. Neix del Centre Especial de Recerca Planta de Tecnologia dels Aliments de la UAB.

www.ypsicon.com/



Vetgenomics

UBICADA

EBT UAB

Empresa de **base tecnològica de la UAB** ubicada a l'Edifici Eureka del Parc de Recerca UAB, especialitzada en diagnòstic genètic veterinari.

www.vetgenomics.com/



Cosmos

UBICADA

Empresa **ubicada a l'Edifici Eureka del Parc de Recerca UAB**, és el principal fabricant espanyol d'aromes per l'alimentació i amb més d'un segle d'experiència en el disseny i elaboració de productes.

www.cosmosaromatica.com/



Suez Spain

UBICADA

Empresa **ubicada a l'Edifici Eureka del Parc de Recerca UAB**, ofereix solucions innovadores per acompanyar els clients en la transició d'un model lineal que sobreconsumeix els recursos cap a una economia circular que els recicla i els valoritza. Contribueix al desenvolupament sostenible a les comunitats on és present.



AWEC

UBICADA

EBT UAB

És una **EBT de la UAB ubicada a l'Edifici Eureka del Parc de Recerca UAB** que transferenceix el coneixement generat sobre benestar animal als sectors ramader i d'animals de companyia, a la indústria de la biotecnologia i a les institucions zoològiques.

www.awec.es/

Ciències Socials

59 / 60



Inari Global Social Action

[EBT UAB](#)

EBT de la UAB, neix del grup d'investigació AFIN. Ofereix serveis d'orientació, acompanyament, formació especialitzada per a professionals i assessorament en l'àmbit de la reproducció humana, àmbit que engloba temàtiques al voltant de les famílies, infants, sexe/gènere, salut sexual i reproductiva, cicle reproductiu, cos i malaltia.

inari.cat



IDETAN

[EBT UAB](#)

EBT de la UAB amb la missió de desenvolupar i aplicar teràpies avançades en el camp de la impulsivitat i trastorns de l'aprenentatge oferint serveis de cribatge i diagnòstic a diferents col·lectius. IDETAN vol abordar de forma integral els trastorns del neuro-psi-co-desenvolupament i de l'aprenentatge en tots els camps en què aquests es manifestin.

A photograph of a modern building facade, likely the Eureka building at the Parc de Recerca UAB. The building features a grid of glass windows and panels, with several windows having colorful inserts in shades of red, orange, and blue. The sky is a clear, pale blue. The building's structure is made of light-colored metal frames.

Parc de Recerca UAB

Av. de Can Domènech · Edifici Eureka

Campus de la UAB

08193 Bellaterra (Cerdanyola del Vallès)

Barcelona · Spain

T +34 93 586 88 91 / F +34 93 581 28 41

parc.recerca@uab.cat

**Parc de Recerca
UAB**