

Sistema d'Informació Geogràfica

UAB Universitat Autònoma de Barcelona

Sistema d'Informació Geogràfica corporatiu de gestió territorial del Campus de la Universitat Autònoma de Barcelona. Destinat a donar servei a tota la comunitat universitària, generant recursos d'informació geogràfica i aplicacions d'ajuda a la gestió i administració territorial del campus, de suport a la docència i a la recerca, i per a la difusió de l'activitat que es realitza.

Objectius

Aportar solucions per a la gestió territorial (mobilitat, vialitat, senyalització, urbanisme, obres), d'infraestructures (aigua, electricitat, gas, lluminàries), cadastral (evolució parcel·lari), d'espais externs i interiors (edificis, recursos), difusió de l'activitat al campus (localització d'esdeveniments), gestió energètica (instal·lacions, consums, eficiència), gestió del medi ambient (espais verds, jardineria, residus), smarts campus (sensors IoT) i monitorització, i suport a la recerca (portal de dades obertes).

Desplegament

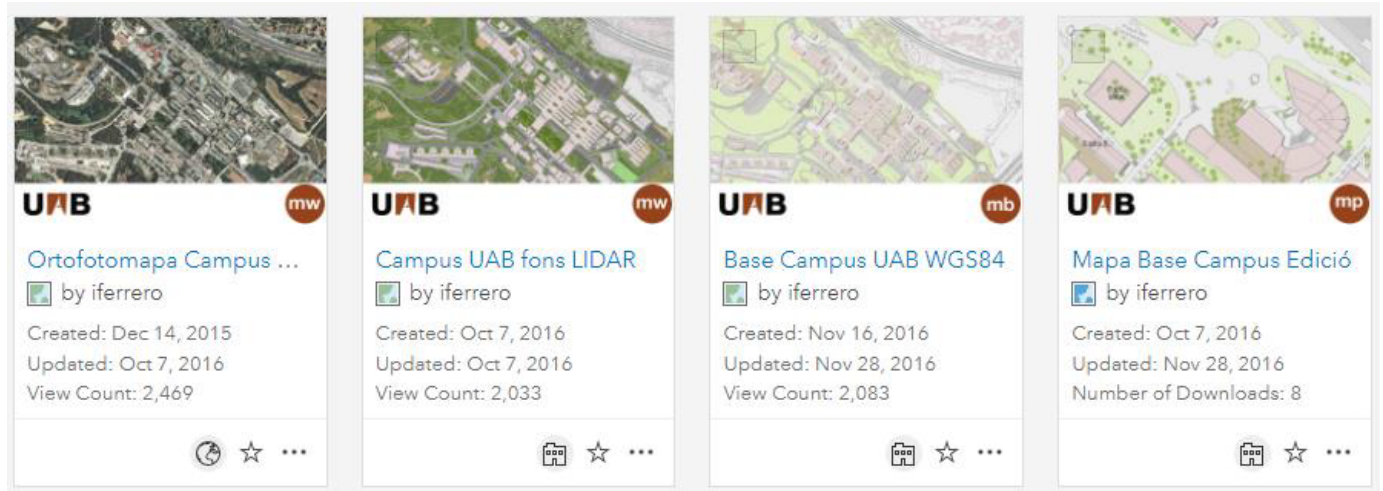
Sobre una infraestructura informàtica client – servidor de 3 nivells que dona resposta a les necessitats d'emmagatzematge, processament i accés multiplataforma a la informació, basat en la tecnologia SIG de la plataforma ArcGIS d'ESRI que permet integrar el cicle de vida de la informació (creació – processament – difusió). La plataforma dona servei a l'àmbit docent, de recerca i de gestió i administració de la UAB.

Vicerectorat de Campus, Sostenibilitat i Territori
Direcció d'Arquitectura i Urbanisme
Edifici L, Campus UAB, 08193 Bellaterra
Tel. 0034 93 581 1214
sig.campus@uab.cat - www.uab.cat

Implementació

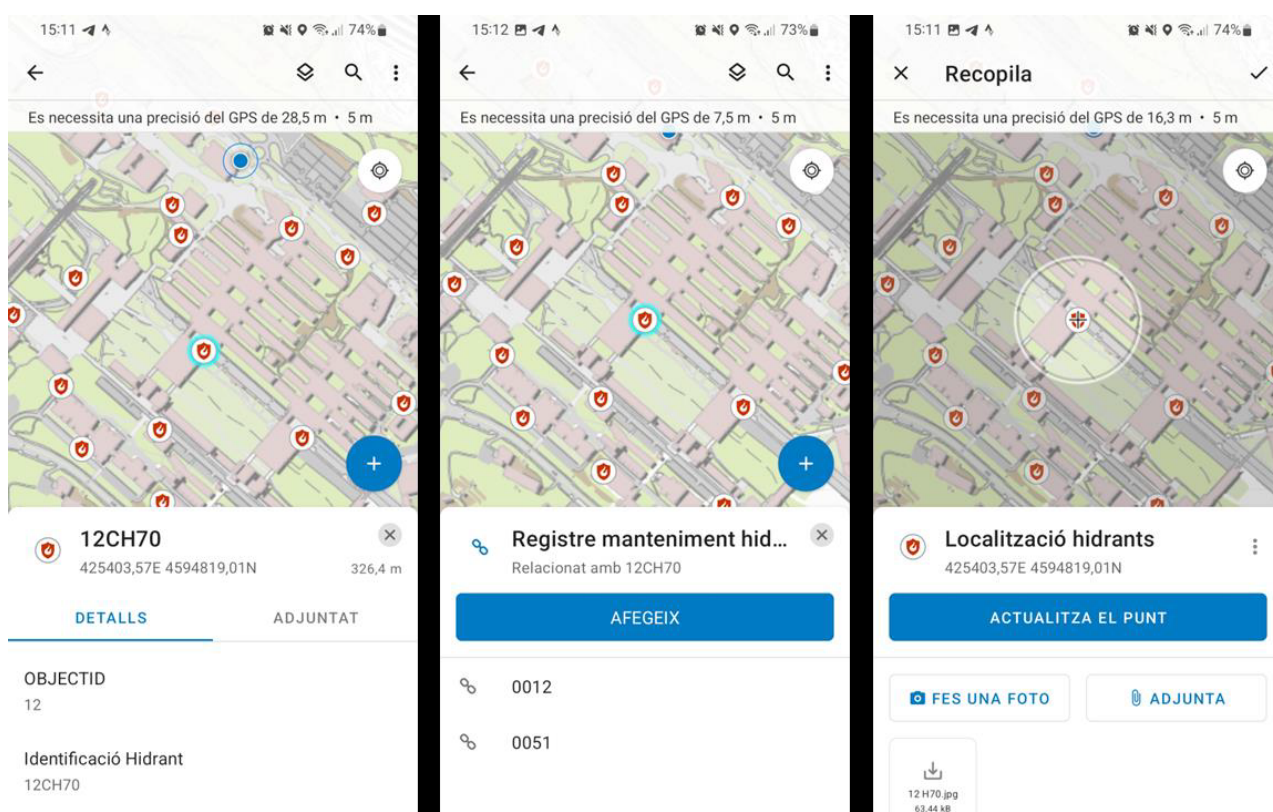
Mapes base

Publicació de serveis de mapa web amb cartografia base de referència amb caràcter funcional (ETRS89/WGS84), divulgatiu (LIDAR) i d'imatge (Ortofotomapa).



Aplicacions sectorials

Consulta, visualització i manteniment d'elements de prevenció contra incendis (hidrants).



Implementació

Aplicacions sectorials


Consulta, visualització i manteniment d'elements de mobilitat (transport).

BUSOS UAB

Universitat Autònoma de Barcelona

Mobilitat i Transports

Amb autobús



Notícies

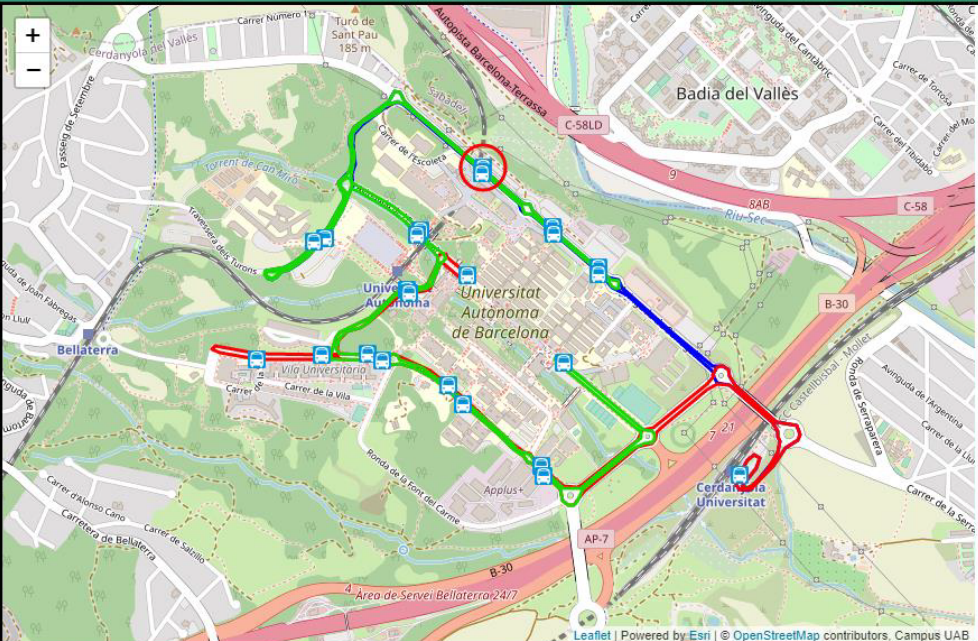
Cerca el teu edifici, facultat o àrea

L3 **e3** **N62** **648**
MONTCADA - UAB - BELLATERRA

Parada	1r bus	2n bus
Ciències i Biociències a Rectorat	15:47	17:47
CC.Educació-FTI a Rectorat	15:50	17:50
CC.Educació-FTI a Renfe	16:10	18:10
Ciències i Biociències a Renfe	16:11	18:11

CIÈNCIES I BIOCIÈNCIES A RECTORAT

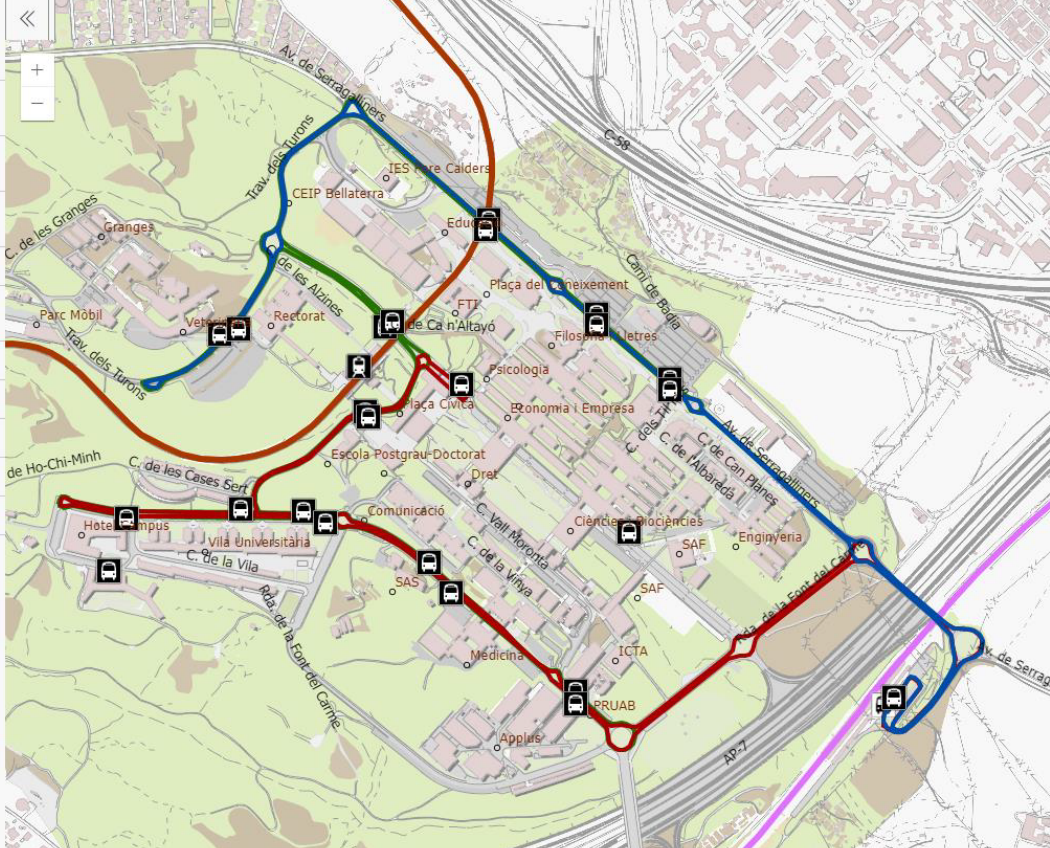
L1	14:58	15:08	<input type="button" value="Veure horari"/>
L3	15:00	15:20	<input type="button" value="Veure horari"/>
	16:12	17:30	<input type="button" value="Veure horari"/>



El servei funciona els dies lectius (de dilluns a divendres) a excepció de la línia E3 que funciona tots els dies de l'any.

Llegenda

- BUS parades
- BUS UAB L1 Renfe Rectorat (per Ciències)
- BUS UAB L2 Renfe-Vila Nord (per Medicina)
- BUS UAB L3 Ciències i Biociències-Eureka
- TREN Estacions de FGC
- TREN Estacions de Renfe Rodalies
- TREN Xarxa FGC Línies S1-S7
- TREN Xarxa FGC Línies S2-S6
- TREN Xarxa Renfe Rodalies R7
- TREN Xarxa Renfe Rodalies R8
- Facultats i serveis UAB
- Noms carrers



Aplicacions sectorials

consulta, visualització i manteniment d'elements de medi ambient (jardineria).



UAB HUB Open Data

Portal web de dades obertes amb informació d'accés lliure apta per ús en docència, recerca,



Segueix-nos!

Pots seguir aquesta iniciativa per a mantenir-te informat sobre nous esdeveniments, projectes, eines i fonts d'informació a les quals podràs accedir.

Mapes base web



Ortofotomapa Campus UAB 2021

Ortofotomapa (ICGC) multiescala amb data de vol 2021 de l'àmbit del Campus...

Explore



OpenStreetMap

OpenStreetMap (OSM) es un proyecto colaborativo para crear un mapa editable gratui...

Explore



Océanos

Este mapa está diseñado para utilizarse como mapa base por los profesionales de SIG mari...

Explore



Terreno con etiquetas

Este mapa contiene imágenes de relieve sombreado, batimetría y entidades de ag...

Explore