

UAB

Universitat Autònoma de Barcelona

Facultat de Psicologia

**PROTOCOL DE
COMPORTAMENT EN CAS
D'EMERGÈNCIES**

FACULTAT DE PSICOLOGIA

VERSIÓ FEBRER 2025

PROTOCOL DE COMPORTAMENT EN CAS D'EMERGÈNCIES

Què s'ha de fer quan **sona el senyal d'evacuació (SIRENA ININTERROMPUDA)** o un equip d'emergència dona l'ordre?

Ho diu clarament la paraula: **SORTIR DE L'EDIFICI.**

INSTRUCCIONS QUE CAL SEGUIR PER SORTIR DE L'EDIFICI

1. Fer-ho de manera immediata. No cal esperar a ningú ni preguntar a ningú.
2. Sortir per la ruta i sortida d'evacuació **que correspon a la zona a la qual et trobes en aquell moment (vegeu l'Annex amb els plànols i indicacions).**
3. **No aturar-se a la zona de sortida perquè podem provocar un embús. Aquesta ha d'estar lliure per tal que tothom pugui passar (penseu que estem parlant de centenars de persones). Per tant, heu de:**
4. **Caminar fins el punt/zona de reagrupament i esperar allà fins que el personal d'emergències (degudament identificat amb una armilla taronja) doni instruccions.**
5. **No es pot tornar a entrar a l'edifici fins que el personal d'emergències ho autoritzi.**

Cal que sàpigues quina és la ruta d'evacuació que et pertoca. Si us plau, consulta les indicacions que et facilitem a l'Annex i estudia't l'itinerari que hauries de seguir en cada cas.

RECORDA: AL SENTIR EL SENYAL D'EVACUACIÓ:

**Deixa el què estàs fent i abandona immediatament l'edifici.
Segueix la ruta d'evacuació correcta sense aturar-te ni tornar enrere.
Ves fins al punt de reagrupament.
Espera instruccions del personal d'emergències.**

INSTRUCCIONS QUE CAL SEGUIR EN CAS DE CONFINAMENT

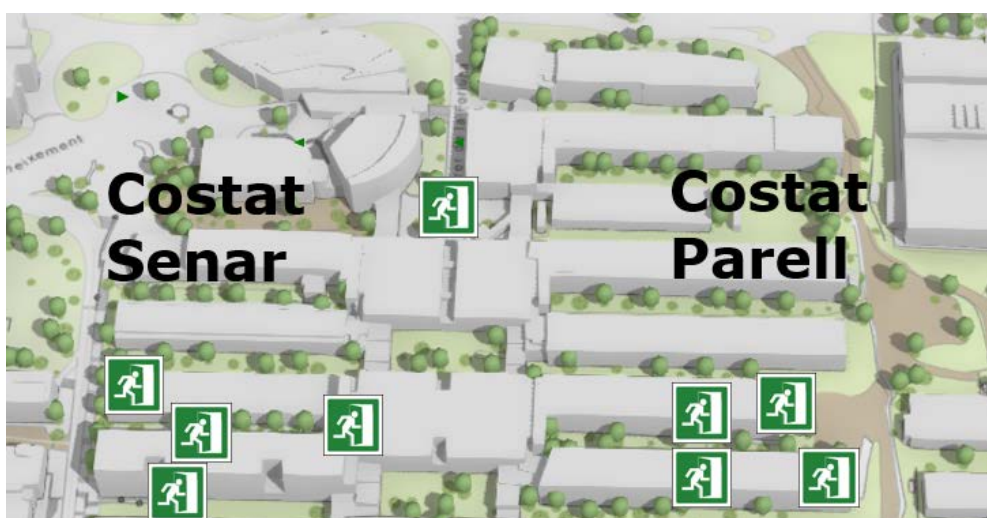
En cas de **confinament** el risc es troba a l'exterior i per tant **no es pot sortir de l'edifici.**

Seràs informat **per una sirena intermitent** i/o per mitjà dels equips d'emergència.

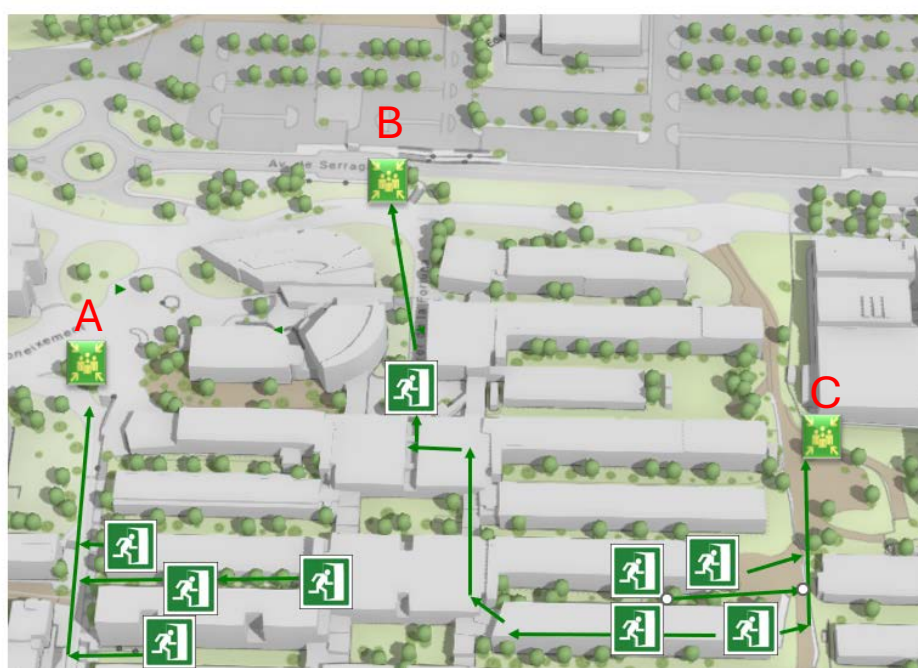
ANNEX: COM FER L'EVACUACIÓ

1. Has de saber on són les sortides d'evacuació.
2. Has de saber on són els punts de reagrupament.
3. Has de saber quines són les rutes d'evacuació: Per quina porta has de sortir depenent de la zona de la Facultat on siguis i a quin punt de reagrupament has d'anar.

PLÀNOL DE LES SORTIDES D'EVACUACIÓ



PLÀNOL DE LES RUTES D'EVACUACIÓ I DELS TRES PUNTS DE REAGRUPAMENT
(A: Al costat de les carpes del bar; B: al costat del pas soterrani al pàrking;
C: Darrere les espines de l'aulari de Lletres):



La Facultat té 11 sortides d'evacuació

A continuació teniu, de cadascuna d'elles, una descripció i unes imatges, a més de l'especificació del punt de reagrupament al que cal dirigir-se. Després trobareu la descripció de les rutes d'evacuació que cal seguir depenent de la zona de la Facultat on estigueu.

SORTIDA 1: Situada al final de l'espina del Departament de Psicologia Social (Planta 0).

PUNT DE REAGRUPAMENT: C



SORTIDA 2: Situada al final de l'espina del Departament de Psicologia Clínica (Primer Pis)

PUNT DE REAGRUPAMENT: C



SORTIDA 3: Espina aules 1 a 6 (Planta 0). Al final de l'espina cal baixar les escales

PUNT DE REAGRUPAMENT: C



SORTIDA 4: Espina aules 7 a 14 (Planta -1). Al punt central de l'espina.

PUNT DE REAGRUPAMENT: C



SORTIDA 5: Aules 16 a 18 (la foto mostra la part exterior)

PUNT DE REAGRUPAMENT: C



SORTIDA 6: Interior de l'Aula 15

PUNT DE REAGRUPAMENT: C



SORTIDA 7: Vestíbul de la Facultat

PUNT DE REAGRUPAMENT: A



SORTIDA 8: Despatxs zona B5b: primer pis, a sobre de les aules d'Informàtica (la sortida es troba al final de l'espina)

PUNT DE REAGRUPAMENT: A



SORTIDA 9: Espina de les aules d'Informàtica, aules 36 i 37, i ESID/PIAP, Planta -1 (la sortida es troba al final de l'espina)

PUNT DE REAGRUPAMENT: A



SORTIDA 10: Laboratori de Psicobiologia (només accessible al personal autoritzat; la fotografia mostra la part exterior)

PUNT DE REAGRUPAMENT: A



SORTIDA 11: Vestíbul Facultat de Lletres / SLIPI

PUNT DE REAGRUPAMENT: B



RUTES D'EVACUACIÓ SEGONS EL LLOC

LLOC	RUTA D'EVACUACIÓ	SORTIDA	PUNT AGRUPAMENT
Aules 1 a 5	Sortir de l'aula, dirigir-se cap a l'esquerra, al cos central de l'edifici i pujar fins al vestíbul de Lletres/SLIPI	11	B
Aula 6	Sortir de l'aula, dirigir-se a la dreta a l'escala contigua, baixar i sortir per la porta que hi ha al final de l'escala	3	C
Aules 7 a 10	Sortir de l'aula, dirigir-se a la dreta i sortir per la porta central de la planta	4	C
Aula 11	Sortir de l'aula i anar directament a la porta central de la planta	4	C
Aules 12 a 14	Sortir de l'aula, dirigir-se a la dreta, i sortir per la porta que hi ha al final de l'espina	3	C
Aula 15	Sortir per la porta d'emergència de l'aula	6	C
Aules 16 a 18	Sortir per la porta central de l'espina	5	C
Aules 21 a 24 SPL	Sortir al vestíbul de la Facultat, i anar a la dreta fins la sortida lateral de l'edifici	7	A
Aules 31 a 35	Sortir de l'aula, cap a la dreta i anar a la porta al final de l'espina	9	A
Aules 36 i 37 i espai ESID-PIAP	Sortir de l'aula cap a l'esquerra i anar a la porta al final de l'espina	9	A
Deganat i Gestió Acadèmica	Sortir al vestíbul de la Facultat i anar fins a la sortida lateral de l'edifici	7	A
Departament de Psicologia Social Laboratori d'Estadística Aplicada	Anar a la sortida que hi ha al final de l'espina	1	C
Espina de despatxos B5b	Anar a la sortida que hi ha al final de l'espina	8	A
Departament de Psicobiologia i Metodologia	Laboratori: Sortida pròpia Despatxos: Anar al vestíbul de la Facultat i dirigir-se a la sortida lateral	10 7	A
PRIMERA PLANTA: Part Central (Despatxs Dept. Psicologia Bàsica i de l'Educació)	Anar a buscar l'escala de la zona senar, baixar, i sortir per la porta lateral de l'edifici	7	A
PRIMERA PLANTA: Espina dels despatx dels Departaments de Psicologia Bàsica i Psicologia Clínica	Porta de sortida al final de l'espina. Baixar les escales exteriors	2	C