

**2025-2026****PREPARE FOR B1**

Mòdul format per 10 unitats amb continguts especialment dissenyats pel Servei de Llengües i enfocats a certificar el nivell B1. Cada setmana es treballa la part virtual de la unitat de forma autònoma i pautaada i els alumnes entreguen tasques d'expressió escrita i oral. A classe (que pot ser presencial o per videoconferència) els alumnes posen en pràctica de forma dinàmica i amb un enfocament comunicatiu els temes treballats prèviament. Els alumnes reben feedback tant dins com fora de l'aula.

La setmana abans de començar el curs els alumnes tenen accés als materials del campus virtual i han de preparar feina per a la primera classe. Si volen, poden assistir a una sessió informativa.

**Durada**

50 hores (20 hores presencials o telepresencials + 30 hores de feina autònoma).

**Nivell requerit**

Equivalent a un 2n del Servei de Llengües (A2) superat. Consulteu els itineraris per assolir el nivell B1 (vegeu revers del full).

**Calendari i horari***Primer semestre*

Sessió informativa: 29.9.2025, de 15 a 16 hores; 2.10.2025, de 13 a 14 hores, o 10.10.2025, d'11 a 12 hores.

La setmana prèvia és del 13 al 17 d'octubre de 2025.

Edició 1: els dimarts 21, 28.10; 4, 11, 18, 25.11; 2, 9, 16.12; 13.1; de 15 a 17 h (les sessions són presencials).

Edició 2: els dimecres 22, 29.10; 5, 12, 19, 26.11; 3, 10, 17.12; 14.1; de 10 a 12 h (les sessions són per videoconferència).

*Segon semestre*

Sessió informativa: 2.2.2026, de 15 a 16 hores; 5.2.2026, de 13 a 14 hores, o 6.2.2026, d'11 a 12 hores.

La setmana prèvia és del 9 al 13 de febrer de 2026.

Edició 1: els dimarts 17, 24.2; 3.3, 10, 17, 24.3; 7, 21, 28.4 i 5.5; de 15 a 17 h (les sessions són presencials).

Edició 2: els dimecres 18, 25.2; 4, 11, 18, 25.3; 8, 22, 29.4 i 6.5; de 10 a 12 h (les sessions són per videoconferència).

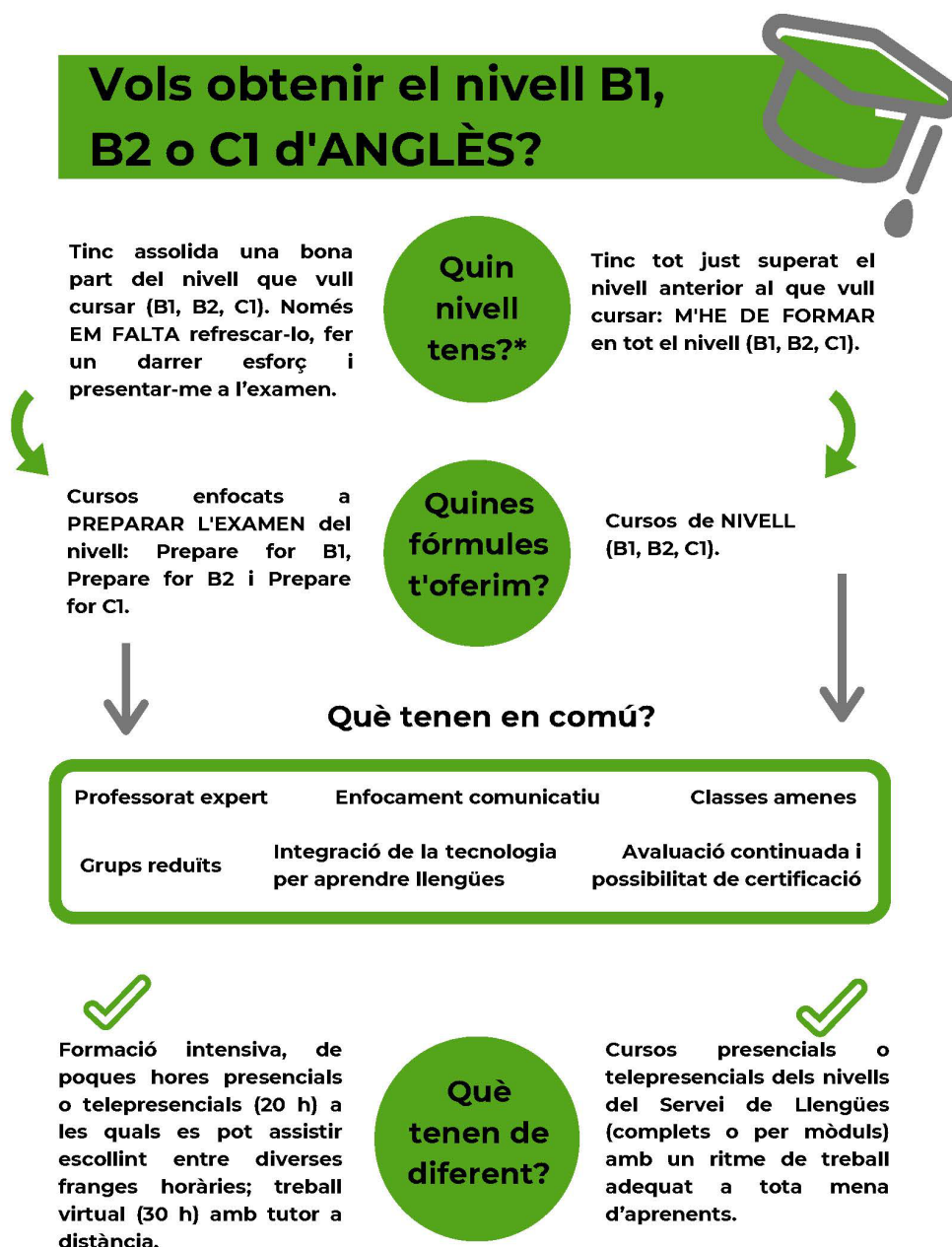
**Dades d'interès**

- Si eventualment un alumne no pot prendre part a la classe de l'edició a la qual s'ha inscrit, pot fer-ho a la mateixa classe d'una altra edició sempre que n'hagi informat prèviament el docent responsable de la

seva edició. El Servei garantirà que no s'excedeix el nombre màxim de participants per sessió.

- El preu del curs inclou el preu de l'examen que acredita el nivell.
- Opció de pagament fraccionat (amb mensualitats).
- S'expedeix un certificat d'assistència.
- Per poder fer una prova de nivell o obtenir més informació sobre el curs, cal posar-se en contacte amb [el Servei de Llengües o consultar-ne el web](#).

## Itineraris:



\*El Servei te l'indica, si cal, per mitjà d'un prova de nivell gratuïta.

[www.uab.cat/idiomes-campus](http://www.uab.cat/idiomes-campus)

**Idiomes UAB**  
Campus