

Facultat de Veterinària

Pla d'acollida

Personal laboratoris

WEB SERVEIS SUPORT FACULTAT i SLIPI

Consultar l'apartat de la web de Serveis Suport Facultat per conèixer tots els serveis a l'abast i la del Suport Logístic i Punt d'Informació.

- [Web serveis suport facultat](#)
- [Web Suport Logístic i Punt d'Informació](#)

BUNQUER

Demandar alta accés a l'aplicació del búnquer.

 encarna.bautista@uab.cat

NITROGEN LÍQUID

Per poder fer recollida del nitrogen líquid s'ha de tenir prèviament el curs de capacitatció.

 ad.veterinaria@uab.cat

AIGUA DESTIL·LADA

Demandar alta accés a l'aplicació de l'aigua destil·lada.

 encarna.bautista@uab.cat

Una vegada donat d'alta es podrà registrar la recollida d'aigua mitjançant el QR o el portal: <https://apps2.uab.cat/aigua/>

LUPES MÒBILS

Fer la sol·licitud de les lupes a la Gestió Acadèmica abans de cada semestre per realitzar la planificació.

 ga.veterinaria@uab.cat (Leonor Sesen)

FURGONETA FACULTAT

Per tal de ser conductor autoritzat, caldrà registrar-se. S'haurà d'omplir una fitxa amb les dades dels conductor i responsable del centre de cost. La fitxa haureu de demanar-la a la secretaria del vostre departament i s'haurà d'adjuntar una fotocòpia del permís de conduir.

[Alta conductor furgoneta](#)

BATES i SERVEI BUGADERIA/PAQUETERIA DE SORTIDA

Cas de no disposar de roba de treball (bates) caldrà demanar-les amb l'etiqueta identificativa a Serveis a la Comunitat. (ext. 2530).

Les bates brutes es deixaran a les guixetes de cada planta, situades darrera de l'ascensor central. El dilluns al matí el personal del SLIPI farà el repartiments de les bates netes.

Si voleu enviar material de sortida, ho haureu de fer també mitjançant Serveis a la Comunitat. Una vegada fet el tràmit haureu de baixar el material a recollir al SLIPI.

[Web Serveis a la Comunitat](#)

DEIXALLERIA

Si voleu fer una sol·licitud de recollida de material per endur a la deixalleria, haureu d'omplir el formulari. Recordeu senyalitzar el material com a material a recollir i data de recollida. Dins del possible centralitzeu totes les recollides en un mateix lloc. A la ubicació del bé, indiqueu sempre el número de porta més proper.

[Formulari retirada material deixalleria](#)

MANTENIMENT

Per realitzar una sol·licitud de manteniment haureu de fer-ho mitjançant usuari registrat a la web de manteniment. Sinó us han facilitat usuari/contrasenya del vostre departament podeu demanar l'alta a l'aplicatiu.

[Aplicatiu manteniment](#)

[Alta usuari](#)

LLISTES DE DISTRIBUCIÓ (mail)

La facultat té diverses llistes de distribució (mail) per a la informació general. Caldrà que us doneu d'alta a la llista del vostre col·lectiu (PDI, PAS o BECARIS).

 dg.veterinaria@uab.cat

ACCÉS APARCAMENT FACULTAT

Cas de voler accedir a l'aparcament de la facultat amb el vostre vehicle, haureu de passar pel Suport Logístic i Punt d'Informació i demanar que us donin d'alta.

Us recomanem comuniquem les dades del vostre vehicle.

 simon.navarro@uab.cat

PLA AUTOPROTECCIÓ FACULTAT

Us recomanem consultar el Pla d'Autoprotecció de la Facultat per tal de saber les instruccions en cas d'una evacuació.

Anualment es fa un xerrada informativa amb els consells en cas d'emergència.

[Web Prevenció Riscos](#)

ENREGISTRAMENT EMPREMPTES

Hi ha diferents lectors biomètrics a la Facultat. Cas que vulgueu fer servir aquest sistema o bé accedir a determinats espais caldrà:

Rel·lotge de fitxar (SPEC). Caldrà passar pel Suport Logístic i Punt d'informació i donar d'alta l'empremta. Es opcional, ja que es pot fer el marcatge amb la targeta identificativa.

Accés granges (SPEC). Cas d'haver registrat la vostra empremta a l'opció anterior (marcatge entrada i sortida) no caldrà tornar a fer el registre de l'empremta. En cas contrari haureu de seguir les instruccions del punt anterior. En aquest cas, per accedir a les granges es obligatori.

Porta accés HCV (BIOSTAR). Per accedir a la facultat per la porta de l'HCV (nits, caps de setmana i vacances). Caldrà passar pel Suport Logístic i Punt d'Informació i donar-vos d'alta.

Necròpsies (BIOSTAR). Igual que per accedir a la porta d'accés de l'HCV



VG/
Granges

CReSA

VN
Necròpsies

- V0/ Edifici principal. Despatxos i laboratoris
- V1/ Aules, bar i sales d'estudi
- V2/ Biblioteca, sala actes i sala de graus
- V3/ HCV. Grans animals
- V4/ HCV. Quadres
- V5/ Planta Tecnologia. Edifici B
- V6/ Planta Tecnologia. Edifici A
- VN/ Edifici Necròpsies
- VB/ Búnquer

V6

V5

V5/ Planta Tecnologia. Edifici B
V6/ Planta Tecnologia. Edifici A

V4
hcv

V3
hcv

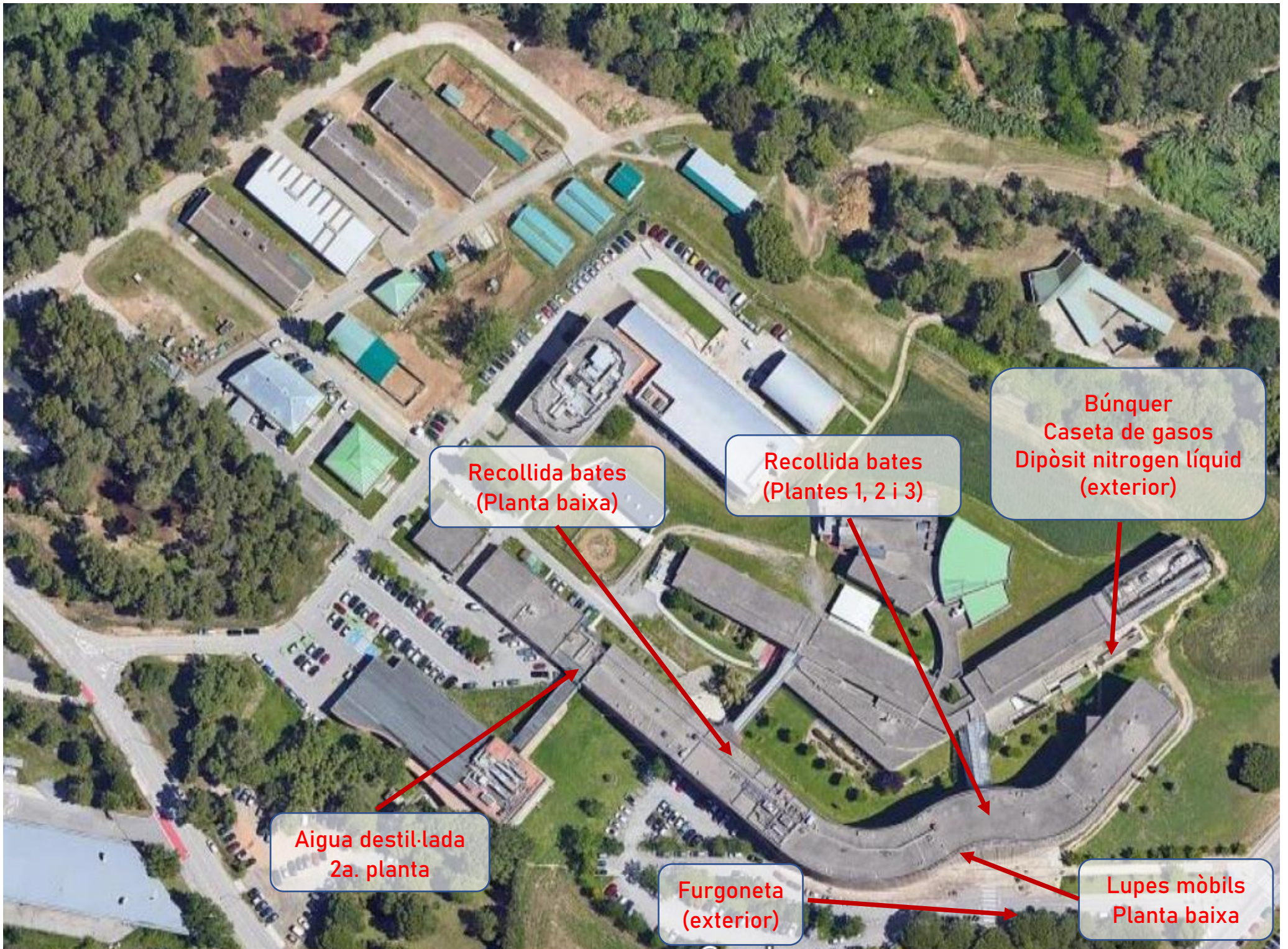
V2

VB

HCV
Hospital Clínic Veterinaria

V1

V0



Recollida bates
(Planta baixa)

Recollida bates
(Plantes 1, 2 i 3)

Búnquer
Caseta de gasos
Dipòsit nitrogen líquid
(exterior)

Aigua destil·lada
2a. planta

Furgoneta
(exterior)

Lupes mòbils
Planta baixa