



Benvinguda a la Facultat de Biociències

Guia d'acollida per al nou alumnat



Facultat
Biociències
UAB

UAB
Universitat Autònoma
de Barcelona

CONTINGUTS

CONEIX LA FACULTAT 3

- Accessos i plànols 3
- L'equip de Deganat 3
- Els Departaments 3
- Contacte 3
- Coordinacions de titulació 4

QÜESTIONS ACADÈMIQUES 4

- Gestió acadèmica 4
- Informació acadèmica 4
- Serveis en xarxa 4

SUPORT A L'ESTUDIANT 5

- SLiPI: Suport Logístic i Punt d'Informació 5
- CAS: Centre d'Assistència i Suport 5
- Biblioteca de Ciència i Tecnologia 5
- Servei d'impressió i reprografia 5
- Apps de la UAB 5
- Punt d'informació de la UAB 5
- Igualtat 6
- Salut i emergències  6
- PIUNE: Servei per a la inclusió 6
- Tutoresport 6
- SAF: Servei d'Activitat Física 6
- Servei d'Ocupabilitat 6
- Alumni 6
- Peer Power 6
- Participació estudiantil 6
- Laboratoris 7
- Intercanvis 7
- Associacions d'estudiants a Biociències 7
- Altres 7
- Beques a l'estudi 7
- UAB Opina 7
- UAB Open Labs 7

PROTOCOL EN CAS D'ASSETJAMENT 7

CONEIX LA FACULTAT

ACCESSOS I PLÀNOLS



Facultat de Biociències | UAB
Edifici C
Carrer de la Vall Moronta, S/N
08193 Bellaterra, Barcelona

VÉS-HI

L'EQUIP DE DEGANAT



ISIDRE GIBERT GONZÁLEZ

Degà

✉ isidre.gibert@uab.cat



SÒNIA CASILLAS VILADERRAMS

Vicedegana d'Estudiants i
Ocupabilitat i Secretària de Facultat

✉ sonia.casillas@uab.cat



MARTA MARTÍN FLIX

Vicedegana de Mobilitat,
Promoció i Comunicació

✉ marta.martin@uab.cat



JOAN FRANCESC BARQUINERO ESTRUCH

Vicedegà de Programació
Acadèmica i Qualitat

✉ francesc.barquiner@uab.cat



MARIA ROSARIO FERNÁNDEZ GALLEGOS

Vicedegana d'Economia i
d'Infraestructures

✉ rosario.fernandez@uab.cat



ANNA BARRAGÁN

Administradora de centre

✉ anna.barragan@uab.cat

CONTACTE



@biocienciasuab



@biociencias_uab



Web Facultat

ELS DEPARTAMENTS

Són les unitats encarregades d'organitzar i desenvolupar l'activitat del personal docent i investigador. Cada Departament engloba un camp de coneixement i inclou diverses àrees més específiques:

• Departament de Biologia Animal, Biologia Vegetal i Ecologia

☎ +34 93 581 37 86

✉ d.bave@uab.cat

🌐 <https://www.uab.cat/web/departament-de-biologia-animal-de-biologia-vegetal-i-d-ecologia-1248762685315.html>

• Departament de Biologia Cel·lular, Fisiologia i Immunologia

☎ +34 93 581 18 39

✉ d.bcfi@uab.cat

🌐 <https://www.uab.cat/departament/biologia-cel·lular-fisiologia-immunologia/>

• Departament de Bioquímica i Biologia Molecular

☎ +34 93 581 19 10

✉ d.bioquimica@uab.cat

🌐 <https://www.uab.cat/ca/bioquimica>

• Departament de Genètica i Microbiologia

☎ +34 93 581 27 24

✉ d.genetica.microbiologia@uab.cat

🌐 <https://www.uab.cat/ca/genetica-microbiologia>

Escull els teus representants:

ÒRGANS DE GOVERN

COORDINACIONS DE TITULACIÓ



ALICIA ROQUE
Bioquímica



ANNA SOLER
Biologia Ambiental



MARC TORRENT
Biotecnologia



DANIEL YERO
Microbiologia



MASSIMO BOGLIOLO
Gènetica



ALBERT QUINTANA
Ciències Biomèdiques



CRISTINA SANTOS
Biologia



GESTIÓ ACADÈMICA

Aquest servei és el responsable de la tramitació dels processos acadèmics i de suport a la docència.

+34 93 581 27 24

DEMANAR CITA PREVIA

- Per a consultes generals → ga.biociencias@uab.cat
- Per a consultes d'intercanvis → intercanvis.biociencias@uab.cat
- Per a pràctiques acadèmiques → ga.practiques.biociencias@uab.cat
- Per a consultes de màster → ga.masters.biociencias@uab.cat



INFORMACIÓ ACADÈMICA

WEBS TITULACIONS

VÉS-HI

CALENDARIS

ACADÈMIC

HORARIS I AULES

HORARI I AULARI

GUIES DOCENTS

Contenen tota la informació relativa a l'organització, continguts i avaluació de les assignatures. Consulta-les al web de la teva titulació.

CONSULTA TAMBÉ...

Guia de l'estudiant

VÉS-HI

Treball de Fi d'Estudis

VÉS-HI

Pràctiques acadèmiques

VÉS-HI

Cursos propedèutics

VÉS-HI

ECIU
university

WEB ECIU

A LA UAB



eciuniversity.coordina@uab.cat

SERVEIS EN XARXA



El **NIU** és el teu codi d'usuari per accedir als serveis en xarxa de la UAB. El rebràs quan facis la teva primera matrícula a la UAB. Genera la teva contrasenya a l'apartat "Serveis - Gestió de paraules de pas".

Espai Personal - Intranet → Portal que permet l'accés a moltes aplicacions de la UAB → **VÉS-HI**

Campus Virtual → Entorn Virtual d'Aprenentatge per donar suport als estudis presencials i vehicular els estudis no presencials → **VÉS-HI**

Secretaria Virtual → Automatrícula, beques, consulta d'expedient, preinscripció, etc → **VÉS-HI**

Correu i serveis al núvol → Servei de correu redireccionable a adreces personals i d'altres serveis al núvol. → **VÉS-HI** **Redirecciona'l**

Direcció de TIC alumnat → Portal de serveis TIC per a estudiants → **VÉS-HI**

SUPORT A L'ESTUDIANT

SLIPI: SUPORT LOGÍSTIC I PUNT D'INFORMACIÓ

Ofereix informació sobre la ubicació i els horaris de les aules i altres dependències del centre; reserva i/o gestió d'espais; seguiment del manteniment de l'edifici, avaries a les instal·lacions o a l'equipament; farmaciola; objectes perduts; armariets; consigna; lliurament de material; etc.

+34 93 581 10 55 / +34 93 581 28 12 / +34 93 581 27 71

slipi.ciencies@uab.es

+ INFORMACIÓ

CAS: CENTRE D'ASSISTÈNCIA I SUPORT

El CAS atén les consultes, peticions i incidències que puguin sorgir, per exemple, en l'ús dels serveis de la DTIC (correu electrònic institucional; connexió a la xarxa de la UAB; Campus Virtual; accés a aplicacions i serveis corporatius; etc).

Servei d'Informàtica Carrer de l'Albareda, Edifici D

+34 93 581 2100

cas@uab.cat

INCIDÈNCIES I PLANIFICACIONS D'ACTUACIONS

Avisos i notícies

+ INFORMACIÓ

BIBLIOTECA DE CIÈNCIA I TECNOLOGIA

QUÈ OFEREIX?

- Consulta i préstec de documents
- Accés a recursos electrònics
- Espais d'estudi i treball
- Equipament informàtic i audiovisual
- Fotocopiadores, impressores, escàners
- Formació (drets d'autor; Scopus; suport a treballs acadèmics; etc)

SERVEIS D'INFORMACIÓ

+34 93 581 1801
+34 93 581 1517

619 681 146 (dill-div 10-19 h)

Formulari de contacte del Servei d'Informació

Drets d'autor, propietat intel·lectual, copyright, accés obert, etc.

DRECSERES WEB:

El meu compte del Servei de Biblioteques

Cercador Cerca online al catàleg de les biblioteques

Biociències Recursos electrònics (bases de dades; revistes-e; etc.)

Dipòsit digital de Documents de la UAB

+ INFORMACIÓ

SERVEI D'IMPRESSIÓ I REPROGRAFIA

Com a estudiant de la UAB tens accés a utilitzar qualsevol dels següents sistemes d'impressió, còpia o escaneig, que s'ofereixen a la UAB, d'autoservei o bé el servei assistit:



+ INFO

AUTOSERVEI Permet imprimir documents des de qualsevol dispositiu (ordinador, portàtil, tauleta, mòbil, etc.) o des dels ordinadors de les aules d'informàtica o de les biblioteques, i recollir els treballs en qualsevol dels equips distribuïts pel Campus (a la Facultat, els trobareu a la biblioteca, passadissos i vestíbuls de l'edifici).

SERVEI ASSISTIT

A la Plaça Cívica.

+34 93 581 1660

ocivica@canon.es

+ INFO

APPS DE LA UAB

La UAB al teu mòbil: targeta d'estudiant, gestions, biblioteques, qualificacions, enquestes, etc.

UAB

Accedeix a les assignatures actives al Campus Virtual de la UAB.



PUNT D'INFORMACIÓ

Plaça Cívica

informacio@uab.cat

+34 93 581 11 11

+ INFO

IGUALTAT

Responsable d'Igualtat: Sandra Saura Mas
✉ sandra.saura@uab.cat

Comissió d'Igualtat + INFORMACIÓ

Protocols d'assetjament + INFORMACIÓ

Observatori per a la igualtat + INFORMACIÓ

L'Observatori per a la igualtat es dedica a l'anàlisi de les desigualtats a l'educació superior, concretament a l'estudi i la diagnosi del sexisme i les desigualtats per discapacitat, des d'una perspectiva interseccional.

SALUT I EMERGÈNCIES

SERVEI ASSISTENCIAL DE SALUT:

☎ 93 581 18 00 / 93 581 13 11

📍 Avda Can Domènech - Edifici F

✉ servei.salut@uab.cat

+ INFORMACIÓ

+ PSICOLOGIA I LOGOPÈDIA

SERVEI DE SEGURETAT I VIGILÀNCIA:

☎ 93 581 25 25 ✉ seguretat@uab.cat

+ PREVENCIÓ DE RISCOS I SALUT

COM ACTUAR EN CAS D'EMERGÈNCIA



PIUNE: SERVEI PER A LA INCLUSIÓ

PIUNE treballa per garantir que qualsevol persona, independentment de la seva discapacitat i/o necessitat educativa específica, pugui accedir als estudis superiors amb igualtat d'oportunitats i gaudir d'una vida acadèmica i social plena i autònoma a la universitat.

📍 Plaça Cívica - Local 2

☎ 93 581 47 16 / 649179815

✉ fas.piune@uab.cat

+ INFORMACIÓ I INSCRIPCIONS

TUTORESPOORT

Tutoresport-UAB és un programa de suport acadèmic i tutelatge adreçat als esportistes d'alt rendiment. Reconeixement de 6 crèdits i molts altres beneficis.

📍 Servei d'Activitat Física

☎ 93 581 26 62 / 629 704 166

✉ tutoresport.uab@uab.cat

+ INFORMACIÓ I INSCRIPCIONS

SERVEI D'OCUPABILITAT

El Servei d'Ocupabilitat acompanya l'alumnat i persones graduades en el seu desenvolupament professional i pràctiques extracurriculars.

+ INFORMACIÓ **nexus**

ALUMNI

Alumni UAB és l'entitat que acull la comunitat de titulats i titulades. Ofereix networking, formació i programes de mentoria.

+ INFORMACIÓ **in Bi Alumni UAB**

PEER POWER

El programa Peer Power engloba diferents formes de tutoria entre iguals a la Facultat de Biociències, on diferents col·lectius d'estudiants actuen com a mentors o com a mentorats.

Reconeixement de fins a 6 crèdits al llarg del grau.

Alumnat mentorat:

ALUMNES 1r

INTERCANVI

PIUNE

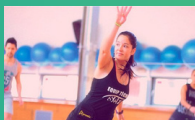
TUTORESPOORT

AVALUACIÓ ÚNICA

MENTORATGE ACADÈMIC

+ INFORMACIÓ

SAF: SERVEI D'ACTIVITAT FÍSICA



+ INFO

PARTICIPACIÓ ESTUDIANTIL

DINAMITZACIÓ COMUNITÀRIA: Fomenta la participació estudiantil, afavoreix el creixement i consolidació del teixit associatiu, dona suport a la representació estudiantil.

📍 Plaça Cívica - Àgora

☎ 93 581 43 83

✉ info.participacio@uab.cat

+ INFORMACIÓ

LA COMUNITÀRIA

FAS, FUNDACIÓ AUTÒNOMA SOLIDÀRIA + INFO

RESPONSIBILITAT SOCIAL U. + INFO

CULTURA EN VIU + INFO

MECENATGE

+ INFO

LABORATORIS



Guia per a l'obtenció del Certificat de seguretat als laboratoris docents i a les sortides fora del campus.

+ INFO

Funcionament dels laboratoris

+ INFO

BANC DE MATERIAL: Préstec de material per a les pràctiques. Més info al CV (aula Facultat de Biociències).

SOL·LICITUD

INTERCANVIS



Intercanvi d'estudis en una universitat estrangera:

• Altres universitats espanyoles **SICUE**

• Europa **ERASMUS +** **ERASMUS PRÀCTIQUES**

• Resta del món **UAB EXCHANGE PROGRAM** **UAB EXCHANGE PROGRAM PRÀCTIQUES**

Gestió Acadèmica Biociències

93 581 37 07

intercanvis.biociencias@uab.cat

+ INFO

ASSOCIACIONS D'ESTUDIANTS

Consell d'estudiants de Biociències

BIOFARRA

S. SOLIDÀRIA

+ INFO

Assemblea de Ciències i Biociències

S. CIÈNCIA CRÍTICA

+ INFO

ALTRES

OCUPABILITAT: Jornades d'Ocupabilitat / Orientació professional amb alumni / BioAlumni. Més info al CV (aula Facultat de Biociències).
Reconeixement ECTS!

ACTES: Inauguració del curs acadèmic / Sant Albert / Premis Nobel / Acte de Graduació.

IGUALTAT: Lavabos per a tots els gèneres / Rentat copa menstrual / Sala de lactància.



SOSTENIBILITAT: Comissió de sostenibilitat.



RESTAURACIÓ: Cafeteria i sala de carmanyoles.



BEQUES A L'ESTUDI



BEQUES I AJUTS

OPINA UAB

Suggestiments, queixes i felicitacions

+ INFO

ACCEDEIX

UAB OPEN LABS

+ INFO



A la UAB T'ACOMPANYEM
A la Facultat de Biociències
ACTUEM
davant les violències masclistes

A la UAB comptes amb el suport de persones expertes en gènere. **Et podem ajudar si et trobes en una situació de risc per assetjament, conductes sexuals inapropiades i discriminacions** o bé has presenciada alguna d'aquestes situacions. Pots contactar amb la persona responsable de polítiques d'igualtat de la Facultat de Biociències, o amb l'Observatori per a la Igualtat perquè t'informi dels instruments que tens al teu abast.

1 Demana ajuda, t'escoltarem i acompanyarem

Responsable de polítiques d'igualtat de la Facultat de Biociències
responsable.igualtat.biociencias@uab.cat
93 581 33 12



Pàgina web Observatori

Observatori per a la Igualtat de la UAB
atencio.observatori.igualtat@uab.cat
93 581 48 52

2 Rep suport a través de l'acollida psicològica especialitzada

Unitat de Psicogènere
psicologia.perspectiva.genero@uab.cat
93 581 29 01

3 Activa el protocol



Protocol

Presenta una sol·licitud per iniciar el procediment per activar el Protocol per prevenir i actuar contra

- L'assetjament sexual
- L'assetjament per raó de sexe, orientació sexual, identitat de gènere o expressió de gènere
- La violència masclista

Vine i explica-ho!

UAB Universitat Autònoma de Barcelona Facultat de Biociències

Observatori per a la Igualtat UAB