



A collage of five images related to veterinary ophthalmology: a green cat eye, a blue dog eye, a fundus photograph showing retinal vessels, a pair of yellow owl eyes, and a dark horse eye. A small red 'A' logo is in the top right corner.

OFTALMOLOGIA

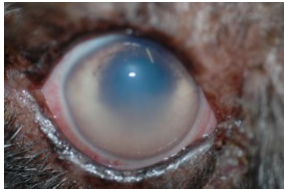
Responsable: Teresa Peña
teresa.pena@uab.cat

AGGG!!!!
Que es tot això?
Es pot curar?
Com?
Quin és el pronòstic?



Three close-up images of animal eyes showing different ocular conditions: a dog eye with a large, blue, protruding mass (likely a cataract or tumor), a dog eye with a large, blue, protruding mass (likely a cataract or tumor), and a dog eye with a large, blue, protruding mass (likely a cataract or tumor).

Pot haver una malaltia sistèmica associada?

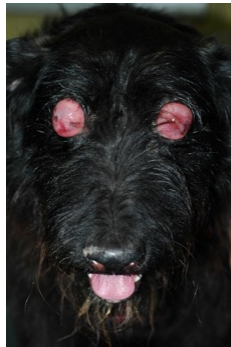


- Piometra
- Peritonitis infecciosa..



- Diabetes Mellitus

- Leishmaniosis



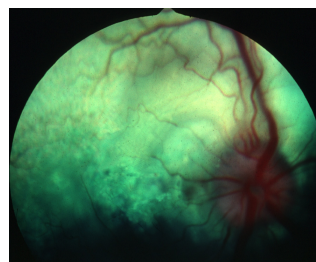
Pot haver una malaltia neurològica o dermatològica associada?



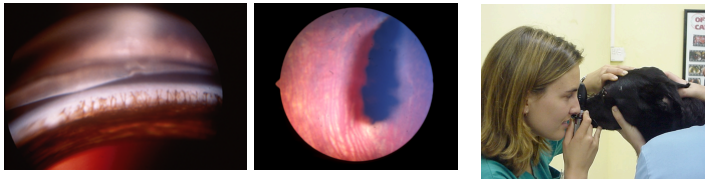
- Lesió medul·lar
- Tètanus
- Brom ("Moquillo")...



- Pioderma



- Meningoencefalitis granulomatosa
- Tumor intracranial
- Hipertensió sistèmica...



Conceptes clínics

- S'han de considerar els animals "en el seu conjunt" per fer diagnòstics i tractaments.
- És una assignatura amb;
 - Vocabulari específic
 - Inter-relacionar conceptes amb d'altres assignatures clíniques





• Contextualització:

- Introdueix coneixement de les malalties oftalmològiques de tractament mèdic i quirúrgic més comuns dels petits animals, des d'una perspectiva integradora i clínica.
- Les bases generals es poden aplicar en cavalls i animals exòtics.
- És una assignatura optativa de 5é curs, important per la formació dels estudiants que desitgin assolir coneixements i habilitats clíniques en medicina i cirurgia de petits animals. Molt recomanada pels que vulguin fer cavalls o exòtics. Es pot aplicar també en medicina d'altres espècies, incloent la fauna salvatge.
- Aplicació en indústria farmacològica pels assaigs clínics.




Professors:







Teresa Peña




Marta Leiva



Francisco Cantero
Residente 3r año





Irene Cerrada
Residente 1er año



Rita Vilao
Interna Especialidad

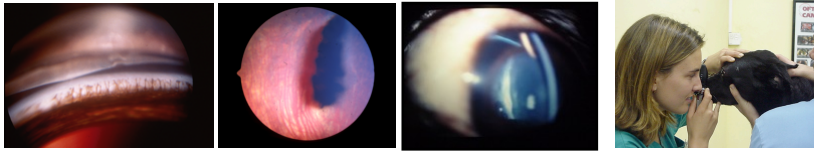
Espècies:

-Dipl ECVO (European College of Veterinary Ophthalmologists)
- EBVS® European Specialist in Veterinary Ophthalmology

- Prerequisites:
 - No n'hi ha
 - Recomanable: coneixements suficients d'anatomia, fisiologia, farmacologia, histologia i cirurgia
- Objectius formatius generals:
 - Aprofundiment en Oftalmologia de petits animals i base d'oftalmologia en d'altres especies
 - Aprendre les malalties i processos patològics
 - Conèixer les tècniques de diagnòstic aplicades
 - Conèixer els tractaments mèdics de les diferents malalties dels ulls
 - Conèixer les tècniques de cirurgia oftalmològica més freqüents, les seves indicacions i pronòstic



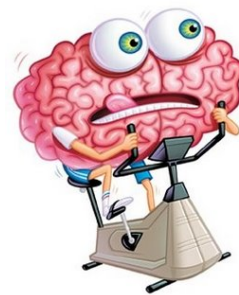



- 3 ECTS
- Classes teòriques
- Pràctiques i seminaris (exploració, casos...)
- Pràctiques clíniques (Consultes + rounds discussió dels casos)



• Continguts:

- 3 ECTS
- Classes teòriques
- Idioma: Català, castellà. Alguns apunts/articles o material d'estudi pot estar en anglès.



• Avaluació:

- Continuada:
 - Examen teòric
 - Examen diapositives (reconeixement de lesions...)
 - Assistència a pràctiques
 - Nota de pràctiques i PCAs (exposició de casos)
 - Repesca de teòric i diapositives