

Protocol per a Emergències

Edifici Necròpsies
Facultat de Veterinària

Octubre 2015

COMITE SEGURETAT I EMERGÈNCIES NECRÒPSIES. CSEN

	Director/Cap Emergències
Titular	Maria Dolores Pérez

(*) Cas d'urgència immediata el CSEN passarà a ser EPI i EAEC.

EQUIPS PRIMERA INTERVENCIÓ. EPIs

	Nom	Unitat	Telèfon
Titular	Maria Dolores Pérez (*)	Histologia/Anat. P.	1892

(*) Cas d'urgència immediata l'EPI passarà a ser Director i Cap Emergències.

Degut a la manca de personal el EPI serà també EAEC (equip d'ajuda, evacuació i confinament)

EQUIPS DE PRIMERS AUXILIS. EPAs

	Nom	Unitat	Tlf.fix/mòbil abr.
Titular	Carme Martínez	Agricultura/Prod.	1497/6067
1er. suplent	Encarnación Casas	Patologia General	8190/6054
2on. suplent	Francisca Castro	Gestió Econòmica	1462/6172

Telèfons

Seguretat **2525**
Dispensari **1800/1900**
Emergències **0 112**

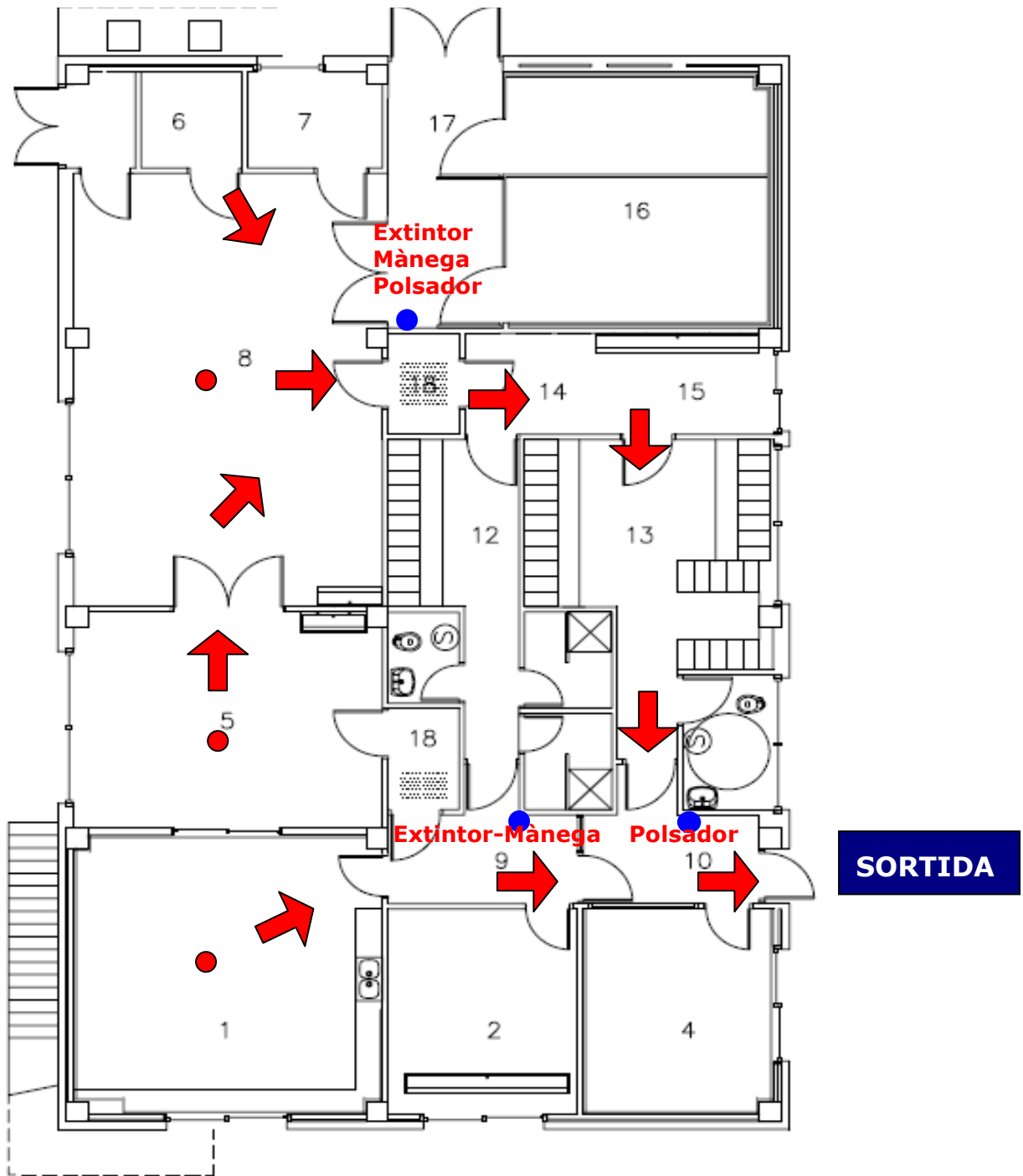
METODOLOGIA D'EVACUACIÓ

1. Verificació de l'emergència
2. Activar el Protocol per a Emergències (activar l'alarma). *
3. Evacuar tot l'edifici
4. Adreçar al personal als punts de reagrupament exterior
5. Esperar als Equips d'Emergències

* En cas d'Emergència General l'ordre vindrà des del CSE de la Facultat.

METODOLOGIA DE CONFINAMENT

1. Es rep la comunicació de l'emergència des del CSE de la Facultat
2. Activar el Protocol per a Emergències
3. Avisar a tot el personal de l'interior de l'edifici de l'emergència. Impedir que el personal surti a l'exterior.
4. Esperar fins a que es desactivi el Pla d'Autoprotecció del Campus.



- 1. Laboratori
- 5. Sala petita
- 8. Sala gran
- 10. Entrada personal
- 13. Vestuari alumnes