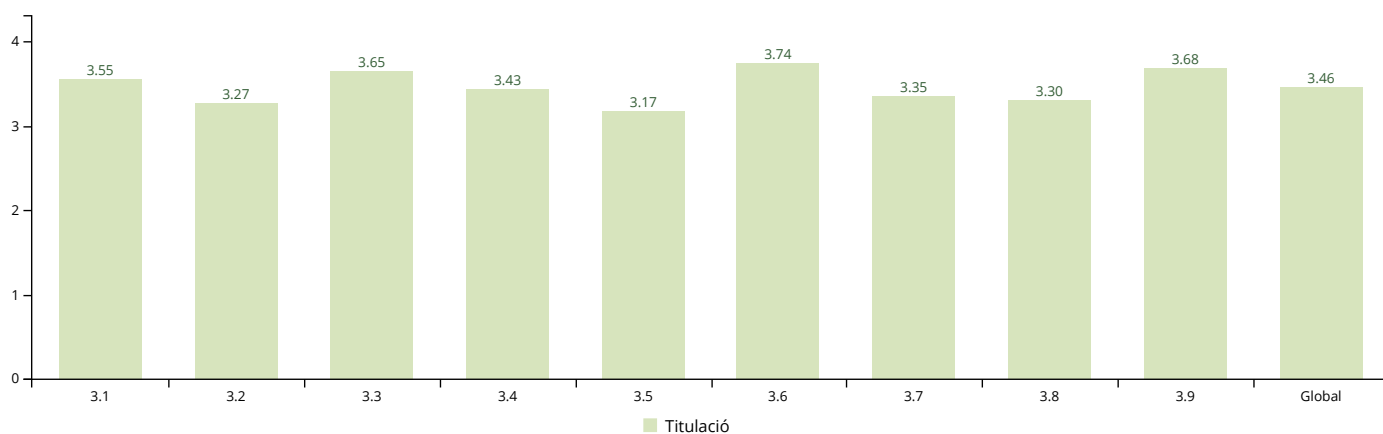


| | | |
|-----------------------|---|-------------------------|
| Centre | Escola Universitària de Turisme i Direcció Hotelera | |
| Titulació | Màster Universitari en Direcció i Organització de Turisme d'Esdeveniments | |
| Enquestes contestades | 24 | % participació: 39 % |
| Enquestes enviades | 62 | |
| Mòduls avaluats | 4 | % mòduls avaluats 100 % |
| Mòduls totals | 4 | |

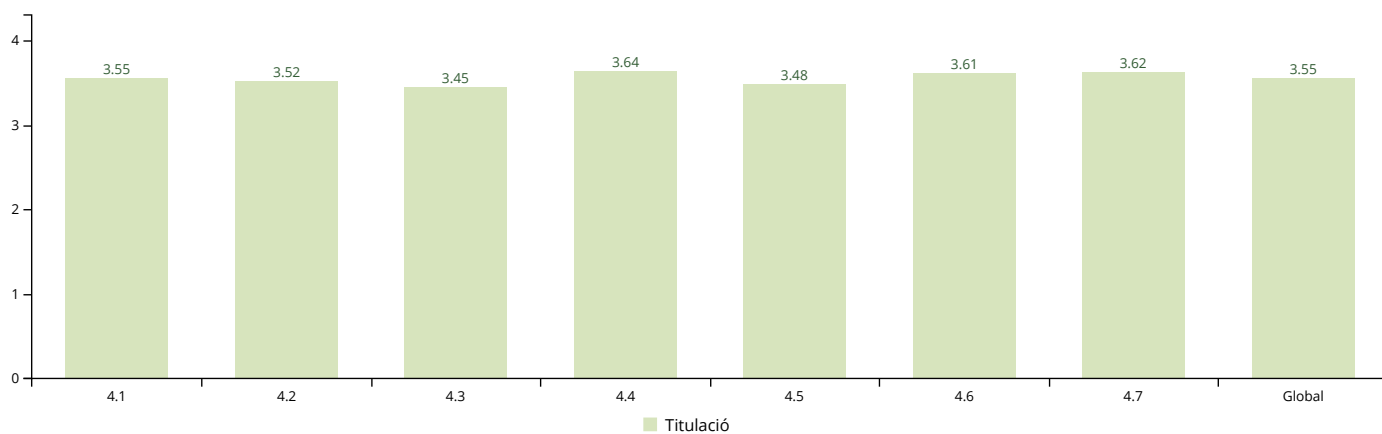
Seguidament es presenta, per cada mòdul, la participació de l'alumnat a les enquestes d'avaluació, el percentatge d'assistència a les activitats presencials/virtuals, el percentatge d'hores setmanals dedicades al mòdul i les mitjanes de valoració dels mòduls (escala del 0 "Molt en desacord" al 4 "Molt d'acord").

| Mòduls | Participació | | | 1. Assistència | | | | | 2. Hores dedicades | | | | | |
|---|------------------|---------------|---------------------|----------------|------------|------------|------------|-----------|--------------------|------------|------------|------------|-----------|-----------|
| | Contes- tades | Envi- ades | % parti- cipació | -25% | 25- 50% | 51- 75% | +75% | Ns/Nc | -2h | 2-4h | 5-7h | 8-10h | +10h | Ns/Nc |
| Màrqueting i Direcció d'Esdeveniments | 6 | 15 | 40% | 0% | 0% | 0% | 83% | 17% | 0% | 50% | 17% | 33% | 0% | 0% |
| Organització d'Esdeveniments Socials, Corporatius i de Comunicació | 4 | 16 | 25% | 0% | 0% | 0% | 100% | 0% | 0% | 0% | 25% | 50% | 25% | 0% |
| Organització de Congressos i Fires | 6 | 16 | 38% | 0% | 0% | 0% | 100% | 0% | 0% | 17% | 50% | 17% | 17% | 0% |
| Turisme d'Esdeveniments. Tècniques de Gestió i Planificació d'Esdeveniments | 8 | 15 | 53% | 0% | 0% | 0% | 100% | 0% | 0% | 0% | 43% | 57% | 0% | 0% |
| Global titulació | 24 | 62 | 39% | 0% | 0% | 0% | 96% | 4% | 0% | 17% | 35% | 39% | 9% | 0% |

| |
|--|
| Relació d'ítems |
| 1. La meva assistència a les activitats presencials/virtuals d'aquest mòdul ha estat: |
| 2. De mitjana, el número d'hores setmanals que he dedicat a aquest mòdul, fora de les hores presencials/virtuals, ha estat: |



| Relació d'ítems |
|---|
| 3. Indica per a cada afirmació la teva resposta tenint en compte les següents valoracions: |
| 3.1. S'ha seguit la programació del mòdul que s'explica a la Guia Docent |
| 3.2. El sistema d'avaluació s'explica clarament a la Guia Docent |
| 3.3. Els continguts de les proves i d'altres treballs avaluats es corresponen amb els continguts del curs |
| 3.4. Els continguts de les proves i d'altres treballs avaluats es corresponen amb els continguts del mòdul i es corresponen també amb el temps que els professors han dedicat a cada tema |
| 3.5. La càrrega de treball de l'estudiant està ben dimensionada |
| 3.6. Amb aquest mòdul he après coses que considero valuoses per a la meva formació |
| 3.7. El material del mòdul (presentacions a classe, enunciats de problemes o casos, guions de seminaris i pràctiques, lectures, bibliografia de consulta, etc.) està ben preparat i resulta útil |
| 3.8. Hi ha hagut una bona coordinació interna del mòdul (distribució de la càrrega de treball, no solapament de continguts, seqüenciació temporal d'activitats, etc.) |
| 3.9. En general, estic satisfet/a amb l'aprenentatge que estic adquirint amb aquest mòdul |



| Relació d'ítems |
|--|
| 4. Bloc situació de pandèmia per COVID19. Indica per a cada afirmació la teva resposta tenint en compte les següents valoracions: |
| 4.1. Les activitats formatives del mòdul s'han adaptat adequadament a la modalitat de docència no presencial. |
| 4.2. La bibliografia establerta a la guia docent del mòdul s'ha adaptat adequadament per a la seva accessibilitat virtual. |
| 4.3. La càrrega de treball de l'estudiant en l'adaptació al format en línia ha estat ben dimensionada |
| 4.4. La informació sobre les modificacions de la guia del mòdul arran de la modalitat de docència virtual m'han arribat en temps i de forma adequada (via campus virtual, formularis, correu electrònic, etc.). |
| 4.5. Les incidències que m'han sorgit durant el seguiment del mòdul han estat ateses adequadament en temps i forma. |
| 4.6. Les activitats d'avaluació contínua s'han adaptat adequadament a la modalitat virtual. |
| 4.7. En general, el meu grau de satisfacció amb l'aprenentatge en la modalitat no presencial és positiu. |