

# UNIVERSITAT AUTÒNOMA DE BARCELONA

## INFORME DE TANCAMENT del MÀSTER Universitari en Recerca en Didàctica de les Matemàtiques i de les Ciències

	<b>Responsable elaboració</b>	<b>Responsable aprovació</b>
<b>Càrrec o òrgan</b>	Coordinació Màster Dr. Josep Maria Fortuny	COA Màster i Junta Permanent Facultat
<b>Data</b>	27/01/14	

## PRIMERA PART

### 1.1. DESCRIPCIÓ DE LA TITULACIÓ

Màster Universitari en Recerca en Didàctica de les Matemàtiques i de les Ciències.

Centre/s: .Facultat de Ciències de l'Educació

### 1.2. INFORMACIÓ PÚBLICA

La **fitxa** de la titulació, accessible des del portal UAB, ([www.uab.cat](http://www.uab.cat)→Masters i Postgraus→Masters Oficials), conté tota la informació pública sobre els estudis.

*Si hi ha informació addicional d'accés públic en un altre lloc (p.e., portal del centre), si us plau indiqueu la direcció.*

La fitxa de la titulació es completa i accessible des del portal de UAB, a més es complementa amb una pàgina web específica on es dona informació més acurada sobre aspectes de desenvolupament, notícies de procés, convocatòries, seminaris,....

## SEGONA PART: ESTAT DE LES PROPOSTES DE MILLORA

### 2.1. ESTAT ACTUAL DE LES MILLORES PROPOSADES EN L'INFORME ANTERIOR

En aquest apartat cal incloure les millores proposades a l'apartat 4 de l'informe anterior, afegint el seu estat actual Atenció: No omplir aquest apartat el 1r any de seguiment de la titulació, excepte en el cas que el màster sigui una nova verificació d'una titulació anterior, en que es poden recollir les millores proposades en el màster anterior extingit.

Acció	Responsable	Estat actual <sup>(1)</sup>
Millorar la relació entre la docència als diferents mòduls del màster i el desenvolupament del TFM	Josep M. Fortuny	La situació ha millorat i els estudiants han aconseguit tenir una formació més interrelacionada entre les capacitats per a la investigació i el coneixement específic de la recerca en el camp. Els resultats han estat satisfactoris, però encara podem millorar-los
El treball realitzat per la coordinació del màster i l'equip de professorat del mateix ha estat revisar els contingut i la seqüència dels mateixos, així com la coincidència amb les demandes dels diversos elements dels TFM per part dels mateixos directors d'aquests.		

(1) "implantada, implantada parcialment, pendent, cancel·lada, etc

#### Comentaris:

NO PROCEDEIX, donat que el Màster Universitari en Recerca en Didàctica de les Matemàtiques i de les Ciències, desapareix com tal i s'integra en el nou MÀSTER UNIVERSITARI DE RECERCA EN EDUCACIÓ, junt a la resta de Màsters de Recerca de la Facultat de Ciències de l'Educació.

Per tant, les millores s'han contemplat en el disseny i desenvolupament del nou Màster.

### 2.2. RECOMANACIONS DE LES AGÈNCIES D'AVALUACIÓ EXTERNES

En aquest apartat s'han d'incloure, si escau, les recomanacions que les agències d'avaluació incorporen en els informes finals d'avaluació de la titulació:

- de verificació del títol
- d'avaluació de modificació
- de seguiment de l'any anterior

Recomanació	Font	Accions realitzades
	AQU Informe seguiment, AQU Informe final verificació....	

## TERCERA PART: ANÀLISI DEL CURS ACTUAL

### 3.1. JUSTIFICACIÓ I OBJECTIUS DE LA TITULACIÓ

La justificació, els objectius i les competències que consten a la memòria de la titulació, continuen sent vigents?

		Continuen vigents	Cal una actualització
1	La justificació de la titulació	x	
2	Els objectius de la titulació	x	
3	Les competències de la titulació	x	

*Comentaris:*

Aquesta titulació es pot comparar a titulacions dels països europeus o d'universitats dels Estat Units, etc. Són estudis vigents i en algunes zones molt en creixement, com hem pogut comprovar en el cursos en que el Màster ha estat en actiu, 10-11, 11-12 i 12-13

**(Veure aplicatiu SIQ)**

### 3.2. ENTRADA D'ESTUDIANTS

Valorar si els següents aspectes responen a les característiques de la titulació, prenent com a referent el perfil d'ingrés proposat a la Memòria

		Satisfactori	Suficient, però s'ha de millorar	No satisfactori	Altres valoracions
1	El nombre d'estudiants matriculats de nou ingrés en primer es considera	x			
2	Tenint en compte les característiques particulars d'aquesta titulació, el perfil amb el que accedeixen els nous estudiants es considera	x			
3	La informació que el futur estudiant rep sobre la titulació a través del portal UAB i/o del portal del Centre es considera	x			
4	Les accions que s'han portat a terme per a la difusió de la titulació es considera	x			
5	Les accions d'orientació i acollida d'estudiants realitzades es considera	x			
6	Els processos de preinscripció i matrícula han funcionat d'una manera	x			

**MOLT IMPORTANT:** Sempre que es qualifiqui l'ítem com a "suficient, però s'ha de millorar" o "no satisfactori" s'han d'indicar propostes de millora. Qualificar l'ítem com "satisfactori" no impedeix que es proposin millores.

*Comentaris:*

-Hi ha configurat un dispositiu de difusió a través dels mitjans de comunicació, tríptic específic, pàgina web general de la UAB, pàgina web dels Departament en Didàctica de les Matemàtiques i de les Ciències, pàgina web de la Facultat de Ciències de l'Educació.

-A principi de curs es realitza una sessió de benvinguda.

En els cursos en que ha estat vigent el Màster ha hagut una matrícula força acceptable (**Veure aplicatiu SIQ**)

**Glossari:**

**Perfil dels nous estudiants:** Informació sobre els estudiants de nou accés: Procedència, nota mitjana dels estudiants de nova entrada, compaginació d'estudis i treball; altres informacions rellevants sobre els nous matriculats.

**Accions de difusió de la titulació:** Accions desenvolupades per iniciativa de la pròpia titulació: difusió als alumnes de grau del propi centre, visites/presentacions a institucions i/o organismes vinculats amb la temàtica del màster, participació al Saló de l'Ensenyament...

**Accions d'acollida i d'orientació acadèmica:** Accions que es desenvolupen a l'inici del curs acadèmic, enfocades als nous alumnes: sessions d'acollida, tutorització, etc. Accions d'orientació acadèmica explicatives del programa de la titulació i del seu desenvolupament.

**Suggeriment d'indicadors a tenir en compte (Veure aplicatiu SIQ)**

<b>Nombre de places ofertes</b>
<b>Nombre de sol·licituds</b>
<b>Nombre total d'estudiants matriculats de nou ingrés: Homes/Dones</b>
<b>Nombre total de matriculats</b>
<b>Nombre de crèdits matriculats pels estudiants</b>
<b>Alumnes en dedicació completa i parcial</b>

## **Altres comentaris**

El perfil dels nous estudiants ha estat el d'estudiants que provenen en la seva majoria del professorat ciències i matemàtiques en actiu, en instituts de Catalunya. Hi ha una part menor que provenen dels graus de ciències amb poca experiència educativa i un professorat en actiu en altres països.

Les accions de difusió de la titulació han estat: exposició en els graus del propi centre i en altres facultats de la UAB, publicitat dins d'altres estudis de postgrau on han intervingut el professorat del màster. També s'ha distribuït informació als centres educatius de Catalunya.

Les accions d'acollida han estat xerrades prèvies a l'inici del curs i atencions personalitzades davant els dubtes dels estudiants. A més a més de l'atenció en el centre també s'han atès un nombre.

### 3.3. PROFESSORAT

Valorar si la tipologia i la dotació del professorat que imparteix docència a la titulació, prenent en com a referent la proposta feta a la Memòria

		Satisfactori	Suficient, però s'ha de millorar	No satisfactori	Altres valoracions
1	La dotació real de professorat es considera	x			
2	El perfil del professorat es considera	x			
3	La ràtio estudiant/professor de la titulació es considera	x			
4	Els mecanismes establerts per detectar incidències importants relatives a l'acompliment de les obligacions docents del professorat són	x			
5	Globalment el grau d'acompliment de les tasques docents per part del professorat és	x			

**MOLT IMPORTANT:** Sempre que es qualifiqui l'ítem com a "suficient, però s'ha de millorar" o "no satisfactori" s'han d'indicar propostes de millora. Qualificar l'ítem com "satisfactori" no impedeix que es proposin millores.

Comentaris:

-Al llarg de totes les edicions el 100 % del professorat ha estat doctor  
 -Tots els coordinadors de mòdul tenen trams de recerca  
 -Hi ha una sessió en format conferència amb implicació de experts professional externs (almenys una per mòdul), caldria incrementar la presència d'experts professionals externs amb format de professors visitants.  
 El gra d'acompliment de les obligacions docents es considera en el qüestionari d'avaluació de la satisfacció que realitza l'alumnat i les sessions de seguiment entre professors i alumnat.

El professorat ha tingut reunions periòdiques de seguiment, de la docència i amb els alumnes. Per part de la coordinació han hagut reunions periòdiques amb tot l'alumnat i individualment. Han hagut processos d'avaluació conjunta i del professorat i del propi màster i el seu professorat per part dels estudiants

**Glossari:**

**Tipologia del professorat:** Informació sobre el professorat que imparteix docència a la titulació: Categoria, % de professors doctors, % d'experts professionals externs, trams de recerca, trams docents.

**Hores impartides de docència en aula (H.I.D.A):** hores de classe impartides pels professors a l'aula en la titulació

**Suggeriment d'indicadors a tenir en compte (Veure Dades SIQ)**

<b>Professors Equivalents a Temps Complert</b>
<b>Alumnes Equivalents a Temps Complert</b>
<b>Ràtio Alumnes/Professors (Equivalents a temps complert)</b>
<b>Hores H.I.D.A.</b>

També s'ha organitzat unes jornades internacionals de recerca en Didàctica de les Ciències, a on el professorat han intervingut amb conferències sobre la recerca del camp

### 3.4. RECURSOS D'APRENTATGE I PERSONAL DE SUPORT

Valorar si els recursos d'aprenentatge disponibles s'adeqüen a les característiques de la titulació

		Satisfactori	Suficient, però s'ha de millorar	No satisfactori	Altres valoracions
1	Les infraestructures i serveis docents s'ajusten al compromís adquirit en la memòria acreditada de forma...	x			
2	Els espais i mobiliari de què disposa la titulació per realitzar les activitats d'aprenentatge es consideren...	x			
3	Les biblioteques, aules informàtiques, campus virtual i altres serveis de suport necessaris per l'aprenentatge de l'estudiant es consideren...	x			
4	El material científic, tècnic, assistencial, artístic, etc., (incloent l'accés a bases de dades, centres documentals) de què disposa la titulació es considera...	x			
5	El PAS de suport implicat a la titulació (laborants pels laboratoris docents, encarregats d'activitats especials, etc.) es considera...				No es necessari
6	Globalment, el grau d'acompliment de les tasques assignades al PAS de suport es considera...				No es necessari
7	El suport que rep la titulació per part del Centre (gestió acadèmica, consergeria, etc.) es considera...	x			

**MOLT IMPORTANT:** Sempre que es qualifiqui l'ítem com a "suficient, però s'ha de millorar" o "no satisfactori" s'han d'indicar propostes de millora. Qualificar l'ítem com "satisfactori" no impedeix que es proposin millores.

*Comentaris:*

Els recursos que la facultat posa a l'abast del Màster són satisfactoris, així com espais i altres materials, tant informàtics com material general de treball a les classes.

El suport que rep la titulació per part del centre és molt eficient, en tots els àmbits on tenen competència.

Els estudiants valoren molt positivament el material de suport i en especial l'accessibilitat a les biblioteques i als seus recursos, tant físics de consulta com digitals.

Cal posar l'èmfasi en la utilitat i eficiència de l'ús del campus virtual per part de professorat i estudiants, com a una eina d'intercanvi i gestió del coneixement compartit.

**Glossari: Infraestructures i serveis docents:** Espais, biblioteques, aules informàtiques, campus virtual, etc.



### 3.5. PLANIFICACIÓ DELS ENSENYAMENTS

Valorar si la planificació i els sistemes d'avaluació de la titulació

		Satisfactori	Suficient, però s'ha de millorar	No satisfactori	Altres valoracions
1	Els horaris i la reserves d'espais es consideren	x			
2	L'accés que té l'estudiant als horaris i espais en les dates previstes pel centre es considera	x			
3	Les guies docents es consideren	x			
4	L'accés públic i l'accés de l'estudiant a les guies docents en les dates previstes pel centre es considera	x			
5	El sistema d'avaluació s'explica en la Guia Docent del mòdul de forma	x			
6	El grau de planificació de les pràctiques externes, si existeixen, es considera				<b>No existeixen</b>
7	El grau de planificació dels Treballs Fi de Màster es considera	x			
8	El grau de planificació del pla d'acció tutorial PAT (1) es considera	x			

**MOLT IMPORTANT: Sempre que es qualifiqui l'ítem com a "suficient, però s'ha de millorar" o "no satisfactori" s'han d'indicar propostes de millora. Qualificar l'ítem com "satisfactori" no impedeix que es proposin millores.**

(1) En cas de no disposar de PAT indiqueu-lo a altres valoracions

Valorem molt positivament l'organització i funcionament d'espais i horaris, així com la planificació i el desenvolupament dels estudis.

Les tutories han funcionat bé i han solucionat els problemes que han pogut sorgir.

El TFM és difícil dissenyar-lo i executar-lo en un sol curs si mantenim un nivell d'exigència alt, per defensar-lo al juliol, ja que una part important dels estudiants són professors en actiu. Per aquest motiu i en funció e l'experiència acumulada en les edicions del Màster, hem establert una convocatòria al setembre que ajuda a fer sostenible aquest tema.

A la pàgina web específica del Màster estan disponibles totes les Guies Docents amb molta especificació del desenvolupament de cada Mòdul (objectius, competències, resultats d'aprenentatge, metodologia, cronograma d'activitats, sistemes d'avaluació, bibliografia, etc.)

A més es disposa de la plataforma del Campus virtual en dos terços de la docència

#### **Suggeriment d'indicadors a tenir en compte (Veure Dades SIQ):**

Nombre de guies docents publicades

### 3.6. DESENVOLUPAMENT DELS ENSENYAMENTS

Valorar el desenvolupament de la titulació

		Satisfactori	Suficient, però s'ha de millorar	No satisfactori	Altres valoracions
1	El desenvolupament global de les activitats docents es considera <sup>(1)</sup>	x			
2	El desenvolupament de les pràctiques externes, si existeixen, es considera				No existeixen
3	El desenvolupament dels Treballs Fi de Màster es considera	x			
4	El desenvolupament del pla d'acció tutorial es considera	s			
5	La coordinació i el treball en equip entre el professorat de la titulació es considera	x			
6	La càrrega prevista de treball de l'estudiant, tant a nivell d'assignatura com a nivell global del curs es considera	x			
7	Considerat globalment, la grandària dels grups de classe (nombre d'estudiants) es considera	x			
8	Les activitats d'orientació professional realitzades es considera (Indiqueu-les a l'apartat "comentaris")				x

(1) Valoreu-lo en funció de les queixes i/o suggeriments rebudes dels estudiants i professors.

**MOLT IMPORTANT: Sempre que es qualifiqui l'ítem com a "suficient, però s'ha de millorar" o "no satisfactori" s'han d'indicar propostes de millora. Qualificar l'ítem com "satisfactori" no impedeix que es proposin millores.**

*Comentaris:*

-No hi ha un pla d'orientació professional pròpiament dit, donat que es tracta d'un Màster de Recerca, dirigit vers el Doctorat.

-Per altra banda, cada alumne compta amb un tutor de treball de recerca, que més d'assumir les funcions pròpies, incideix en l'orientació acadèmica del futur doctorant

#### Glossari:

**Orientació professional:** Orientació sobre la professió, sortides professionals, visites a empreses o organitzacions, conferències, etc.

#### Suggeriment d'indicadors a tenir en compte (Veure Dades SIQ):

Ràtio Alumnes (Equivalents a Temps complet)/Professors (Equivalents a Temps Complet)
Nombre d'alumnes que han fet pràctiques externes
Grandària de grups

### 3.7. RESULTATS ACADÈMICS

Valoreu els resultats acadèmics assolits

		Satisfactori	Suficient, però s'ha de millorar	No satisfactori	Altres valoracions
1	El rendiment acadèmic per mòduls i global de la titulació és en general...	x			
2	La taxa de graduació de la titulació es considera (1)		x		
3	La taxa d'abandonament de la titulació es considera (1)	x			
4	La taxa d'eficiència de la titulació es considera ...		x		
5	Els indicadors de resultats acadèmics s'ajusten al compromís adquirit en la memòria acreditada (2) de forma ...	x			

Molt important: Sempre que es qualifiqui l'ítem com a "suficient però s'ha de millorar" o "no satisfactori" s'han d'indicar línies de millora. Qualificar l'ítem com a "satisfactori" **no** impedeix que es proposin millores

(1) La taxa de graduació i abandonament de la titulació no s'obtenen fins que la titulació no porta implantada n (durada teòrica de l'estudi) o més anys. En el cas de l'abandonament disposeu d'un abandonament parcial orientatiu.

(2) Taxes de graduació, abandonament i eficiència previstos a la memòria de verificació

#### Comentaris:

Hi ha una diferència substancial en relació amb l'origen de l'estudiant: si prové de beca o d'altra país becat i te possibilitat de full-time, el nivell d'assoliment es superior que en la situació de l'estudiant que treballa. En aquestes cas normalment realitza el Màster en dos anys, adoptant la via lenta en aquests casos.

La taxa de rendiment dels estudiants al 2010-2012 ha estat superior al 80%. La taxa de rendiment

La taxa de graduació ha estat del 80%. La taxa d'eficiència del 90% i la taxa d'abandonament del 10%. Pensem que aquestes xifres són força satisfactòries, tenint en compte que el màster s'ha configurat a partir d'una gran exigència per als estudiants, com a màster de recerca que prepara per a la realització de la tesis doctoral. Tot i això, hem de procurar disminuir encara més la taxa d'abandonament .

#### Glossari:

**Rendiment acadèmic:** Resultats de les avaluacions als alumnes expressats en termes de taxa de rendiment (crèdits superats/crèdits matriculats) i en taxa d'èxit (crèdits superats/crèdits presentats)

**Taxa de graduació:** Relació percentual entre els estudiants d'una cohort d'entrada que s'han graduat l'any previst de graduació o l'any següent, respecte al conjunt d'estudiants d'aquesta cohort.

**Taxa d'abandonament:** Relació percentual entre els estudiants d'una cohort d'entrada que sense haver-se graduat, no han estat matriculats ni l'any previst de graduació (pels màsters de 90/120 crèdits) ni l'any següent, respecte al conjunt dels estudiant d'aquesta cohort.

**Taxa d'eficiència:** Relació percentual entre els crèdits teòrics del pla d'estudis dels que s'havien de matricular el conjunt de graduats d'un curs acadèmic, respecte als crèdits que realment han matriculat aquest conjunt de graduats.

**Suggeriment d'indicadors a tenir en compte (Veure aplicatiu SIQ)**

Taxa de rendiment
Taxa d'èxit
Taxa de rendiment dels estudiants de nou ingrès
Percentatge de no presentats
Taxa de rendiment, d'èxit i % de no presentats per assignatures
Taxa d'abandonament
Taxa de graduació
Taxa d'eficiència

### 3.8. EL SISTEMA INTERN DE QUALITAT (SIQ)

Valoreu el funcionament del Sistema Intern de Qualitat

		Satisfactori	Suficient, però s'ha de millorar	No satisfactori	Altres valoracions
1	La disponibilitat de les dades: accés, transparència, claredat es considera...	x			
2	El catàleg d'indicadors disponibles per analitzar el funcionament de la titulació es considera	x			
3	El funcionament de les comissions de docència o coordinació de les titulacions i/o del Centre en el procés de seguiment es considera...	x			
4	Els mecanismes establerts de recollida del grau de satisfacció dels diferents col·lectius amb el programa formatiu (estudiants, professors, egressats, ocupadors, agents socials, etc.) funcionen d'una manera ...	x			<i>(Si encara no es disposa de mecanismes de recollida indiqueu-lo aquí)</i>
5	La recollida d'evidències de l'adquisició de competències per part de l'estudiant funciona d'una manera ... <i>(indiqueu com es fa a l'apartat de comentaris)</i>	x			

Molt important: Sempre que es qualifiqui l'ítem com a "suficient però s'ha de millorar" o "no satisfactori" s'han d'indicar línies de millora. Qualificar l'ítem com a "satisfactori" **no** impedeix que es proposin millores

*Comentaris,:*

El Màster compta amb un dispositiu de seguiment i avaluació, conformat bàsicament per un qüestionari de satisfacció dirigit a l'alumnat i sessions de seguiment (grup de discussió= que es realitza a alumnes i professors.

Existeix també una Comissió de Seguiment, conformada pel Coordinador del Màster i Coordinadors de Mòdul.

Aquests mecanismes han estat efectius a nivell d'assignatura i de mòduls, a partir de l'adquisició de competències i de satisfacció de la formació per a la recerca en aquest camp. També en el funcionament general del màster i les seves necessitats d'organització, administració i funcionament regular. També han funcionat els mecanismes de resolució de problemes

#### Glossari:

**Mecanismes de recollida del grau de satisfacció:** Mitjans utilitzats per recollir les valoracions que fan diferents col·lectius amb relació al desenvolupament del programa formatiu.

Els mitjans poden ser gestionats a nivell central o a nivell de centre. Mitjans gestionats a nivell central: enquestes a alumnes, enquestes a recents egressats, enquestes d'inserció laboral, opinió dels ocupadors, etc.

Mitjans gestionats a nivell de titulació i/o centre: opinió del professorat, opinió del PAS, enquestes pròpies de funcionament d'una assignatura o un mòdul, etc.

**Recollida d'evidències de l'adquisició de competències:** Mitjans dels quals disposa la titulació per assegurar que els estudiants assoleixen les competències pròpies de la titulació.

Aquests mecanismes es poden aplicar a diferents nivells (a nivell assignatura mitjançant els sistema d'avaluació establerts, a nivell de curs o quan s'han completat un nombre concret de cursos, a nivell d'egressat), i poden participar col·lectius no acadèmics (tutors d'empresa en les pràctiques externes o en alguns TFM, etc.)

## QUARTA PART: PROPOSTES DE MILLORA

### 4.1. PROPOSTES DE MILLORA

S'ha de tenir en compte que aquest Màster ha passat a integrar-se durant el curs 2013-2014 al NOU Màster de Recerca en Educació, de la Facultat de Ciències de l'Educació, com l'Especialitat en Didàctica de les Ciències i Matemàtiques

Acció	Responsable de la implantació de la millora	Prioritat <sup>(1)</sup>	Resultat esperat	Requereix modificació de la memòria?	Terminis
Incrementar la presència d'experts professional externs amb format de professors visitants	Coordinador	mitjana	Ampliació de referents i continguts de recerca	no	2013-2014
Aportar elements de la metodologia de la recerca i de les línies de recerca pròpies a la proposta conjunta de mòduls comuns del nou màster.	Coordinador	alta	Al llarg de l'elaboració de la proposta del Màster de Recerca en Educació i de la seva implantació, s'han de fer aportacions importants als mòduls comuns de metodologia de la investigació des de l'àrea de recerca de la didàctica de les ciències i matemàtiques, així com definir clarament les línies de recerca del nostre camp.	no	Setembre 2014
Relacionar d'una manera estreta el TFM amb els diferents mòduls del nou Màster de Recerca en Educació, tant els de metodologia de la recerca que són comuns,		mitjana	Unificar els mecanismes d'organització, desenvolupament i control dels Treballs Final de Màster, perquè estiguin	no	Setembre 2014

com els de les especialitats i optatius sobre les línies de recerca i elements epistemològics de cada camp			compassats amb els diferents mòduls comuns, facilitant la formació en competències de recerca en els estudiants, interrelacionant cada vegada més la teoria i la pràctica de la investigació educativa en cada camp		
--	--	--	---	--	--

<sup>(1)</sup> Alta, mitjana, baixa

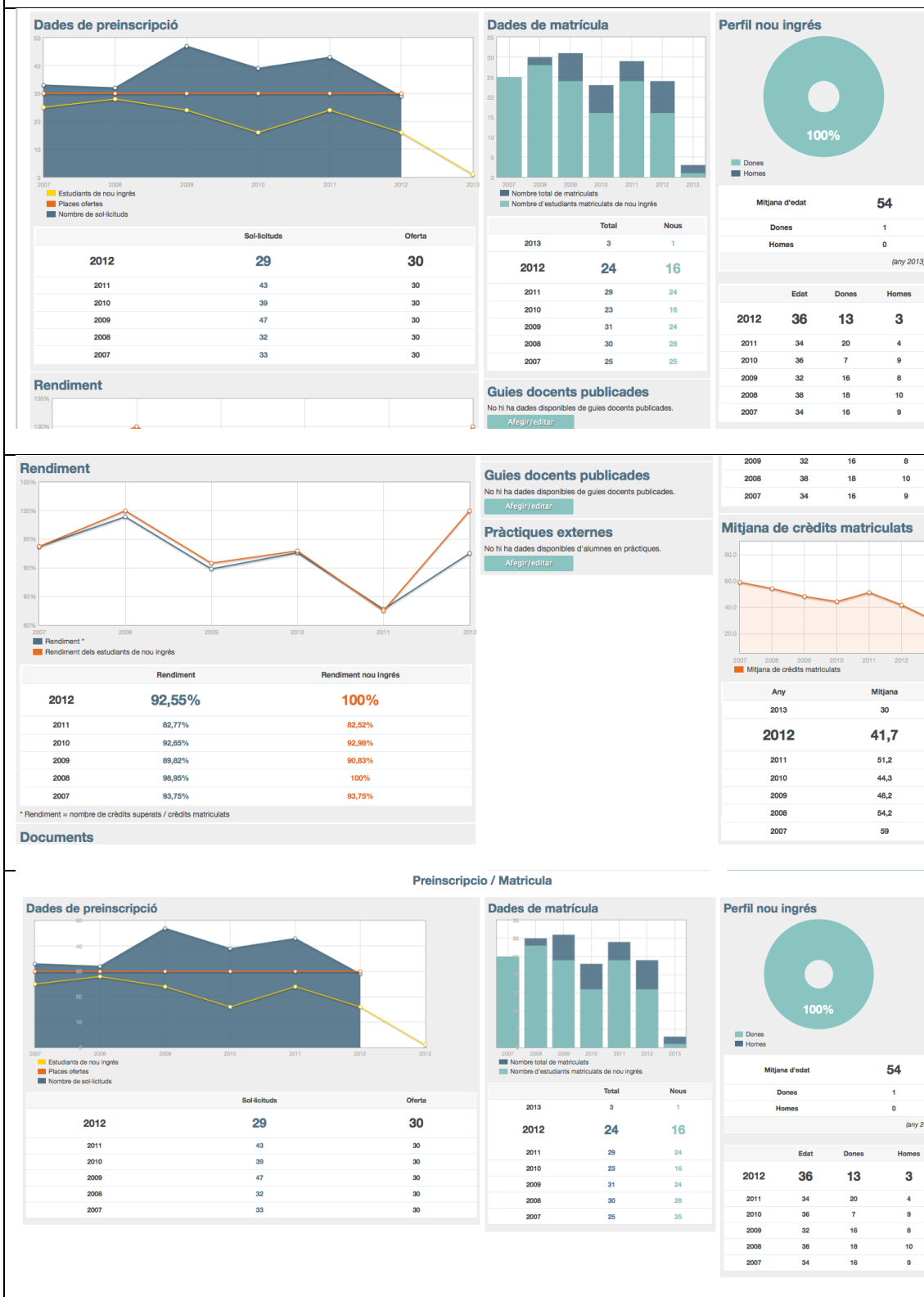
*Comentaris, suggeriments, línies de millora:*

El treball més difícil i la millora fonamental en el nou Màster de Recerca en Educació està en trobar els elements comuns i, a la vegada, mantenir l'especificitat de la recerca de cada camp, de tal manera que guanyem en potencial com a Màster i no perdem visibilitat com a especialitats diverses i necessàries dins el camp de la recerca educativa concreta

En cas que el màster s'hagi programat per última vegada el 2012-13, amb nova verificació per al 2013/14, es poden incloure millores que es recolliran en el seguiment del nou màster.

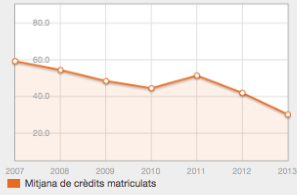
## Dades: SIQ

### Màster Universitari en Recerca en Didàctica de les Matemàtiques i de les Ciències/Crèdits: 60





### Mitjana de crèdits matriculats

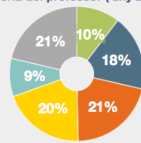


Any	Mitjana
2013	30
<b>2012</b>	<b>41,7</b>
2011	51,2
2010	44,3
2009	48,2
2008	54,2
2007	59

### Professorat / Grups

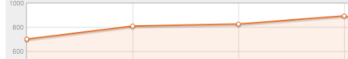
#### Hores HIDA segons categoria del professor

Distribució d'hores segons categoria del professor (any 2012)

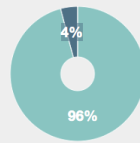


- CU : Catedràtic Universitari
- TU\_CEU : Titular Universitari / Catedràtic Escola Universitària
- CATED\_AGREG : Catedràtic Agregat
- LECTOR : Lector
- ASSOC : Associat
- ALTRES

#### Evolució de les HIDA per any acadèmic



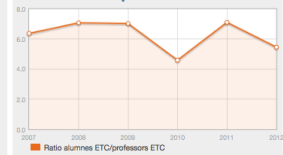
#### Hores HIDA segons titulació del professor



#### Evolució de les HIDA de doctors per any acadèmic



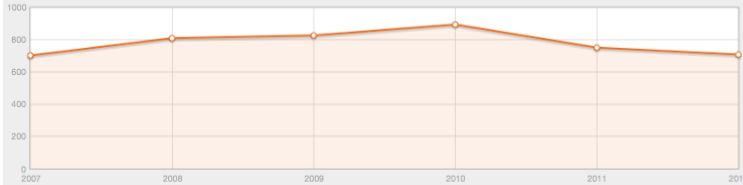
#### Ratio alumnes/professor



Any	Alumnes ETC	Professors ETC	Ratio Calculada
2012	15,67	2,87	5,46
2011	22,25	3,13	7,11
2010	17	3,7	4,59
2009	22,92	3,26	7,03
2008	23,92	3,38	7,08
2007	18,67	2,93	6,37

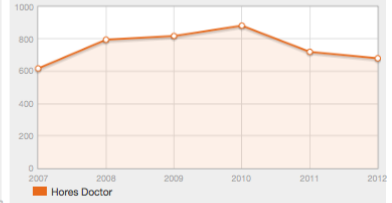
- LECTOR : Lector
- ASSOC : Associat
- ALTRES

#### Evolució de les HIDA per any acadèmic



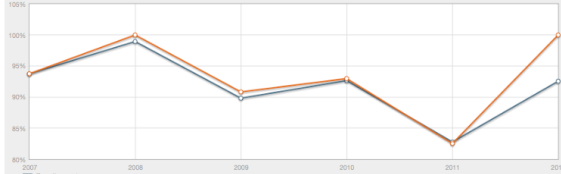
	CU	TU_CEU	CATED_AGREG	LECTOR	ASSOC	ALTRES	TOTAL
<b>2012</b>	<b>10%</b> 74h	<b>18%</b> 129h	<b>21%</b> 149h	<b>20%</b> 141h	<b>9%</b> 65h	<b>21%</b> 151h	<b>709h</b>
2011	4% 28h	20% 152h	20% 148h	28% 211h	7% 53h	21% 159h	752h
2010	10% 89h	25% 221h	25% 225h	23% 205h	2% 20h	15% 136h	896h
2009	13% 107h	32% 263h	28% 228h	18% 151h	1% 10h	8% 69h	828h
2008	13% 104h	31% 254h	24% 196h	18% 150h	4% 33h	9% 76h	811h
2007	0% 0h	0% 0h	22% 154h	10% 69h	6% 41h	62% 439h	703h

#### Evolució de les HIDA de doctors per any acadèmic



	Doctor	No Doctor	Sense informar
<b>2012</b>	<b>680 (96%)</b>	<b>29 (4%)</b>	<b>0 (0%)</b>
2011	720 (96%)	31 (4%)	0 (0%)
2010	882 (98%)	14 (2%)	0 (0%)
2009	818 (99%)	10 (1%)	0 (0%)
2008	795 (98%)	16 (2%)	0 (0%)
2007	617 (88%)	86 (12%)	0 (0%)

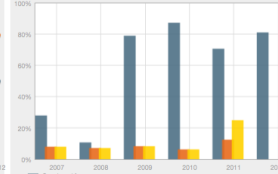
### Rendiment per curs



	Rendiment	Rendiment nou ingress
<b>2012</b>	<b>92,55%</b>	<b>100%</b>
2011	82,77%	82,52%
2010	92,85%	92,85%
2009	89,82%	90,83%
2008	98,95%	100%
2007	93,75%	93,75%

\* Rendiment = nombre de matèries aprovades / nombre matèries.

### Estat actual de les cohorts



	Graduat	Abandonament 1er any	Abandonament
<b>2012</b>	<b>81,25%</b>	<b>0%</b>	<b>0%</b>
2011	70,83%	25%	12,5%
2010	87,5%	6,25%	6,25%
2009	79,17%	8,33%	8,33%
2008	10,71%	7,14%	7,14%
2007	28%	8%	8%

### Eficiència curs

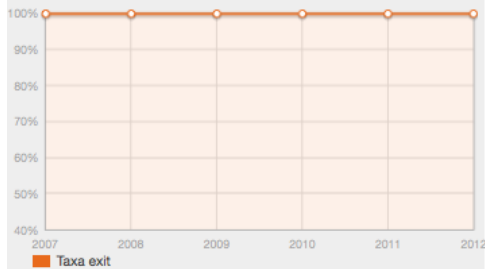


Any	Eficiència
<b>2012</b>	<b>97,3%</b>
2011	96,43%
2010	95,33%
2009	98,88%
2008	98,88%
2007	100%

### Taxa èxit curs



### Taxa èxit curs



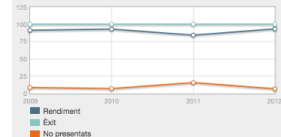
Any	Exit
<b>2012</b>	<b>100%</b>
2011	100%
2010	100%
2009	100%
2008	100%
2007	100%

### Resultats acadèmics

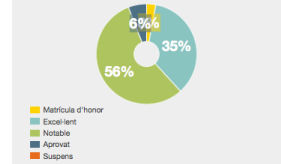
Dades de l'any: **2012**

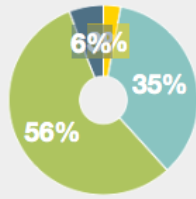
Codi	Assignatura	Matriculats	mh	exc	nt	ap	s	np	rend	èxit	% np
41151	Dimensions de la recerca educativa en matemàtiques i ciències	11	0	2	8	0	0	1	91%	100%	9%
41152	Foraments metodològics i disciplinars per a la recerca en didàctica de les ciències	6	0	3	3	0	0	0	100%	100%	0%
41153	Foraments metodològics i disciplinars per a la recerca en didàctica de les matemàtiques	4	0	0	3	1	0	0	100%	100%	0%
41865	Iniciació a la recerca i treball de fi de màster	22	1	7	10	1	0	3	86%	100%	14%
41157	Metodologia de recerca en didàctica de les matemàtiques i de les ciències	20	1	7	10	1	0	1	95%	100%	5%
41156	Recerca en ensenyament i aprenentatge de les matemàtiques i les ciències al llarg de la vida	10	0	5	4	1	0	0	100%	100%	0%

### Mitjana de la titulació



\* Cal tenir present que les dades de rendiment i èxit no tenen en compte el pes del crèdit de l'assignatura sinó que es considera que totes les assignatures tenen el mateix pes.

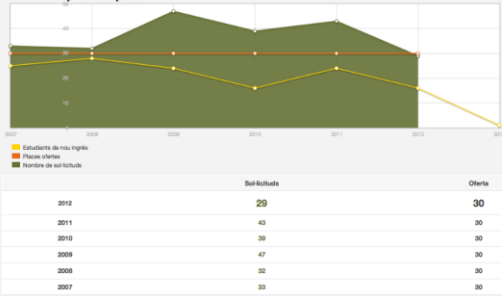




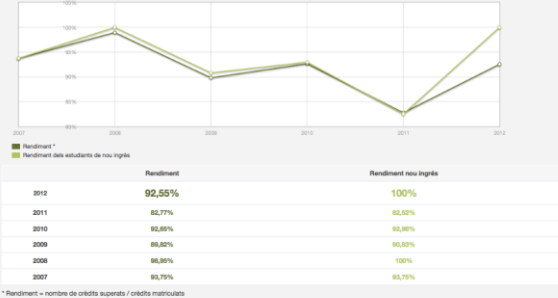
- Matriculaci3 d'honor
- Excel·lent
- Notable
- Aprovat
- Suspens

	MH	Ex	Nt	Ap	S
2012	3%	35%	56%	6%	0%
2011	4%	26%	57%	12%	0%
2010	1%	26%	67%	6%	0%
2009	6%	38%	52%	4%	0%

#### Dades de preinscripci3



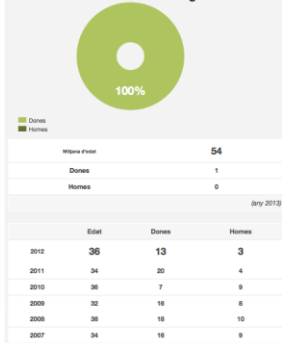
#### Rendiment



#### Dades de matriculaci3



#### Perfil dels estudiants de nou ingr3s



#### Mitjana de cr3dits matriculats

