



Bienvenida a la Facultad de Biociencias

Muévete por la facultad y el campus



Facultat
Biociències
UAB

UAB
Universitat Autònoma
de Barcelona

CONTENIDOS


CONOCE LA FACULTAD

- Accesos y planos 3
- El equipo de Decanato 3
- Los Departamentos 3
- Contacto 3
- Coordinaciones de titulación y de alumnado de intercambio 4

CUESTIONES ACADÉMICAS

- Gestión académica 4
- Información académica 4
- Servicios en red 4

APOYO AL ESTUDIANTE

- SLiPI: Soporte Logístico y Punto de Información 5
- CAS: Centro de Asistencia y Soporte 5
- Biblioteca de Ciencia y Tecnología 5
- Servicio de impresión y reprografía 5
- Aplicaciones de la UAB 5
- Punto de información de la UAB 5
- Igualdad  6
- Salud y emergencias 6
- PIUNE: Servicio para la inclusión 6
- Tutoresport 6
- SAF: Servicio de Actividad Física 6
- Servicio de Ocupabilidad 6
- Alumni 6
- Peer Power 6
- Participación estudiantil 6
- Laboratorios 7
- Intercambios 7
- Asociaciones de estudiantes de Biociencias 7
- Otros 7
- Becas en el estudio 7
- UAB Opina 7
- UAB Open Labs 7

PROTOCOLO EN CASO DE ACOSO

7

ESTUDIANTES
DE
INTERCAMBIO

CONOCE LA FACULTAD

ACCESOS Y PLANOS

VE



Facultad de Biociencias | UAB Edificio C
Calle Vall Moronta, S/N
08193 Bellaterra, Barcelona

EL EQUIPO DE DECANATO



ISIDRE GIBERT GONZÁLEZ
Decano

✉ isidre.gibert@uab.cat



SONIA CASILLAS VILADERRAMS
Vicedecana de Alumnado,
Empleabilidad y Comunicación y
Secretaria de Facultad

✉ sonia.casillas@uab.cat



AURORA RUIZ-HERRERA MORENO
Vicedecana de Programación,
Movilidad y Promoción

✉ aurora.ruizherrera@uab.cat



CRISTINA MARÍA PEREIRA DOS SANTOS
Vicedecana de Asuntos Académicos y
de Calidad

✉ cristina.santos@uab.cat



MARIA ROSARIO FERNÁNDEZ GALLEGOS
Vicedecana de Economía y de
Infraestructuras

✉ rosario.fernandez@uab.cat



ANNA BARRAGÁN
Administradora del centro

✉ anna.barragan@uab.cat

CONTACTO



@uabbciencias



@uabbciencias



Web Facultad

LOS DEPARTAMENTOS

Son las unidades encargadas de organizar y desarrollar la actividad de personal docente e investigador. Cada Departamento engloba un campo de conocimiento e incluye varias áreas más específicas:

• Departamento de Biología Animal, Biología Vegetal y Ecología

☎ +34 93 581 37 86

✉ d.bave@uab.cat



<https://www.uab.cat/web/departament-de-biologia-anim-al-de-biologia-vegetal-i-d-ecologia-1248762685315.html>

• Departamento de Biología Celular, Fisiología e Inmunología

☎ +34 93 581 18 39

✉ d.bcfi@uab.cat



<https://www.uab.cat/departament/biologia-fisiologia-celular-inmunologia/>

• Departamento de Bioquímica y Biología Molecular

☎ +34 93 581 19 10

✉ d.bioquimica@uab.cat



<https://www.uab.cat/ca/bioquimica>

• Departamento de Genética y Microbiología

☎ +34 93 581 27 24

✉ d.genetica.microbiologia@uab.cat



<https://www.uab.cat/ca/genetica-microbiologia>

Elige a tus representantes:

ÓRGANOS DE GOBIERNO

COORDINACIONES DE TITULACIÓN Y ALUMNADO DE INTERCAMBIO



ALICIA ROQUE
Bioquímica



ANNA SOLER
Biología ambiental



MARC TORRENT
Biotecnología



DANIEL YERO
Microbiología



MASSIMO BOGLIOLO
Genética



ALBERT QUINTANA
Ciencias Biomédicas



SOLEDAD MARTOS
Biología



ESTUDIANTES DE INTERCAMBIO



AURORA RUIZ-HERRERA MORENO
Estudiantes de intercambio



GESTIÓN ACADÉMICA

Este servicio es el responsable de la tramitación de los procesos académicos y de soporte a la docencia.

+34 93 581 37 12

PEDIR CITA PREVÍA

- Para consultas generales → ga.biociencias@uab.cat
- Para consultas de intercambio → intercanvis.biociencias@uab.cat
- Para prácticas académicas → ga.practiques.biociencias@uab.cat
- Para consultas de máster → ga.masters.biociencias@uab.cat



INFORMACIÓN ACADÉMICA

WEBS TITULACIONES

VE

CALENDARIOS

ACADÉMICO

HORARIOS Y AULAS

HORARIO Y AULARIO

GUÍAS DOCENTES

Organización, contenidos y evaluación de las asignaturas. Consúltalas en la web de tu titulación.

Guía del estudiante

VE

Trabajo de Fin de Estudios

VE

Prácticas académicas

VE

cursos de propedéutica

VE



WEB DE ECIU

A LA UAB



eciuniversidad.coordnacio@uab.cat

SERVICIOS EN RED



El NIU es tu código de usuario para acceder a los servicios en red de la UAB. Lo recibirás cuando hagas tu primera matrícula en la UAB. Genera tu contraseña en el apartado "Servicios - Gestión de contraseñas".

Espacio Personal - Intranet → Portal que permite el acceso a muchas aplicaciones de la UAB → **VE**

Campus Virtual → Entorno Virtual de Aprendizaje para apoyar los estudios presenciales y vehicular los estudios no presenciales → **VE**

Secretaría Virtual → Automatrícula, becas, consulta de expediente, preinscripción, etc → **VE**

Correo y servicios en la nube → Servicio de correo redireccionable a direcciones personales y otros servicios en la nube. → **VE** **Redireccionalo**

Dirección de TIC alumnado → Portal de servicios TIC para estudiantes → **VE**

SLIPI: APOYO LOGÍSTICO Y PUNTO DE INFORMACIÓN

Ofrece información sobre la ubicación y horarios de las aulas y otras dependencias del centro; reserva y/o gestión de espacios; seguimiento del mantenimiento del edificio, averías en las instalaciones o en el equipamiento; botiquín; objetos perdidos; taquillas; consigna; entrega de material; etc.

+34 93 581 10 55 / +34 93 581 28 12 / +34 93 581 27 71

slipi.ciencias@uab.es

+ INFORMACIÓN

CAS: CENTRO DE ASISTENCIA Y SOPORTE

El CAS atiende a las consultas, peticiones e incidencias que puedan surgir, por ejemplo, en el uso de los servicios de la DTIC (correo electrónico institucional; conexión a la red de la UAB; Campus Virtual; acceso a aplicaciones y servicios corporativos; etc).

Servicio de Informática Calle de la Albareda, D

+34 93 581 2100

cas@uab.cat

INCIDENCIAS Y PLANIFICACIONES DE ACTUACIONES

Avisos y noticias

+ INFORMACIÓN

BIBLIOTECA DE CIENCIA Y TECNOLOGÍA

¿QUÉ OFRECE?

- Consulta y préstamo de documentos
- Acceso a recursos electrónicos
- Salas de estudio para trabajo en grupo y espacios individuales
- Equipamiento informático y audiovisual
- Formación (derechos de autor; Scopus; apoyo a trabajos académicos; etc)

SERVICIOS DE INFORMACIÓN

+34 93 581 1906

619 681 146 (dill-div 10-19 h)

Formulario de contacto del servicio de información

Derechos de autor, propiedad intelectual, copyright, acceso abierto, etc.

+ INFORMACIÓN

+ GUÍAS TEMÁTICAS

DIRECCIONES WEB:

El meu compte

Acceso al área personal del Servicio de Bibliotecas

Cercador

Búsqueda online en el catálogo de las bibliotecas

Biociències

Recursos electrónicos (bases de datos; revistas-e; guías temáticas; etc.)

DD

Depósito digital de Documentos de la UAB

SERVICIO DE IMPRESIÓN Y REPROGRAFÍA

Como estudiante de la UAB tienes acceso a utilizar cualquiera de los siguientes sistemas de impresión, copia o escaneo, que se ofrecen en la UAB, de autoservicio o bien el servicio asistido:

uniFLOW online

+ INFO

AUTOSERVICIO Permite imprimir documentos desde cualquier dispositivo (ordenador, portátil, tableta, móvil, etc.) o desde los ordenadores de las aulas de informática o de las bibliotecas, y recoger los trabajos en cualquiera de los equipos distribuidos por el Campus (en la Facultad, los encontrará en la biblioteca, pasillos y vestíbulos del edificio).

SERVICIO ASISTIDO +34 93 581 1660

En la Plaza Cívica. ocivica@canon.es

+ INFO

APPS UAB

La UAB en tu móvil: tarjeta de estudiante, gestiones, bibliotecas, calificaciones, encuestas, etc.

UAB

Accede a las asignaturas activas en el Campus Virtual de la UAB.

UAB

PUNTO DE INFORMACIÓN

Plaza Cívica

informacion@uab.cat

+34 93 581 11 11

+ INFO

IGUALDAD

Responsable de Igualdad: Marta Martín

✉ marta.martin@uab.cat

Comisión de Igualdad

+ INFORMACIÓN

Protocolos de acoso

+ INFORMACIÓN

Observatorio para la Igualdad

+ INFORMACIÓN

El Observatorio para la igualdad se dedica al análisis de las desigualdades en la educación superior, concretamente en el estudio y el diagnóstico del sexismo y las desigualdades por discapacidad, desde una perspectiva interseccional.

PIUNE: SERVICIO PARA LA INCLUSIÓN

PIUNE trabaja para garantizar que cualquier persona, independientemente de su discapacidad y/o necesidad educativa específica, pueda acceder a los estudios superiores con igualdad de oportunidades y gozar de una vida académica y social plena y autónoma en la universidad.

📍 Plaza Cívica - Local 2

☎ 93 581 47 16 / 649179815

✉ fas.piune@uab.cat

+ INFORMACIÓN E INSCRIPCIONES

PEER POWER

El programa Peer Power engloba diferentes formas de tutoría entre iguales en la Facultad de Biociencias, donde distintos colectivos de estudiantes actúan como mentores o como mentorados.

📄 **Actividad RAC Peer Power (hasta 6 ECTS)**

Alumnado mentorado:

ALUMNOS 1º

INTERCAMBIO

PIUNE

TUTORESPORT

EVALUACIÓN ÚNICA

MENTORAJE ACADÉMICO

+ INFORMACIÓN

SALUD Y EMERGENCIAS

SERVICIO ASISTENCIAL DE SALUD:

☎ 93 581 18 00 / 93 581 13 11

📍 Avda Can Domènech - Edificio F

✉ servei.salut@uab.cat

SALUT MENTAL:



+ RECURSOS

SERVICIO DE SEGURIDAD Y VIGILANCIA:

☎ 93 581 25 25 ✉ seguridad@uab.cat

+ PREVENCIÓN DE RIESGOS Y SALUD

CÓMO ACTUAR EN CASO DE EMERGENCIA



TUTORESPORT

Tutoresport-UAB es un programa de apoyo académico y tutelaje dirigido a los deportistas de alto rendimiento. Reconocimiento de 6 créditos y otros muchos beneficios.

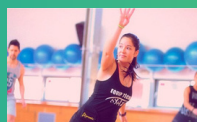
📍 Servicio de Actividad Física

☎ 93 581 26 62 / 629 704 166

✉ tutoresport.uab@uab.cat

+ INFORMACIÓN E INSCRIPCIONES

SAF: SERVICIO DE ACTIVIDAD FÍSICA



+ INFO

SERVICIO DE OCUPABILIDAD

Acompaña al alumnado y personas graduadas en su desarrollo profesional y prácticas extracurriculares.

+ INFORMACIÓN **nexus**



Actividad RAC Projecta't

ALUMNI

Acoge a la comunidad de titulados y tituladas. Ofrece networking, formación y mentoría.

+ INFORMACIÓN **in Bi Alumni UAB**



Actividad RAC Mentoría UAB

PARTICIPACIÓN ESTUDIANTIL

DINAMIZACIÓN COMUNITARIA: Fomenta la participación estudiantil, favorece el crecimiento y consolidación del tejido asociativo, apoya la representación estudiantil.

📍 Plaza Cívica - Ágora

☎ 93 581 43 83

✉ info.participacio@uab.cat

+ INFORMACIÓN

LA COMUNITARIA

FAS, FUNDACIÓN AUTÓNOMA SOLIDARIA + INFO

RESPONSABILIDAD SOCIAL U. + INFO

CULTURA EN VIVO + INFO

MECENAJE

+ INFO

LABORATORIOS



Guía para la obtención del Certificado de seguridad en los laboratorios docentes y en las salidas fuera del campus.

Normativas de Bioseguridad

BANCO DE MATERIAL: Préstamo de material para las prácticas. Más info en el CV (aula Facultad de Biociencias).

+ INFO

+ INFO

SOLICITUD

ASOCIACIONES DE ESTUDIANTES

Consejo de estudiantes de Biociencias

BIOFARRA

S. SOLIDARIA

+ INFO

Asamblea de Ciencias y Biociencias

S. CIENCIA CRÍTICA

+ INFO

BECAS AL ESTUDIO



BECAS Y AYUDAS

OPINA UAB

Sugerencias, quejas y felicitaciones

+ INFO

ACCEDE

UAB OPEN LABS

+ INFO



INTERCAMBIOS



Intercambio de estudios en una universidad extranjera:

• Otras universidades españolas **SICUE**

• Europa **ERASMUS+** **ERASMUS PRÁCTICAS**

• Resto del mundo **PROGRAMA DE INTERCAMBIO UAB**

UAB EXCHANGE PROGRAMO PRÁCTICAS

Gestión Académica Biociencias

93 581 37 07

intercanvis.biociencias@uab.cat

+ INFO

OTROS

OCUPABILIDAD: Actividades de Empleabilidad y de orientación profesional. Más info en el CV.



Actividad RAC Projecta't

ACTOS: Inauguración del curso / Sant Albert / Premios Nobel / ...



Actividad RAC Participa

IGUALDAD: Lavabos para todos los géneros / Lavado copa menstrual / Sala de lactancia.



SOSTENIBILIDAD: Comisión de sostenibilidad.



RESTAURACIÓN: Cafetería y sala de fiambreras.



A la UAB T'ACOMPANYEM A la Facultat de Biociències ACTUEM davant les violències masclistes

A la UAB comptes amb el suport de persones expertes en gènere. **Et podem ajudar si et trobes en una situació de risc per assetjament, conductes sexuals inapropiades i discriminacions** o bé has presenciat alguna d'aquestes situacions. Pots contactar amb la persona responsable de polítiques d'igualtat de la Facultat de Biociències, o amb l'Observatori per a la Igualtat perquè t'informi dels instruments que tens al teu abast.

1 Demana ajuda, t'escoltarem i acompanyarem

Responsable de polítiques d'igualtat de la Facultat de Biociències
responsable.igualtat.biociencias@uab.cat
93 581 33 12



Pàgina web Observatori

Observatori per a la Igualtat de la UAB
atencio.observatori.igualtat@uab.cat
93 581 48 52

2 Rep suport a través de l'acollida psicològica especialitzada

Unitat de Psicogènere
psicologia.perspectiva.gènere@uab.cat
93 581 29 01

3 Activa el protocol



Protocol

Presenta una sol·licitud per iniciar el procediment per activar el Protocol per prevenir i actuar contra

- L'assetjament sexual
- L'assetjament per raó de sexe, orientació sexual, identitat de gènere o expressió de gènere
- La violència masclista

Vine i explica-ho!