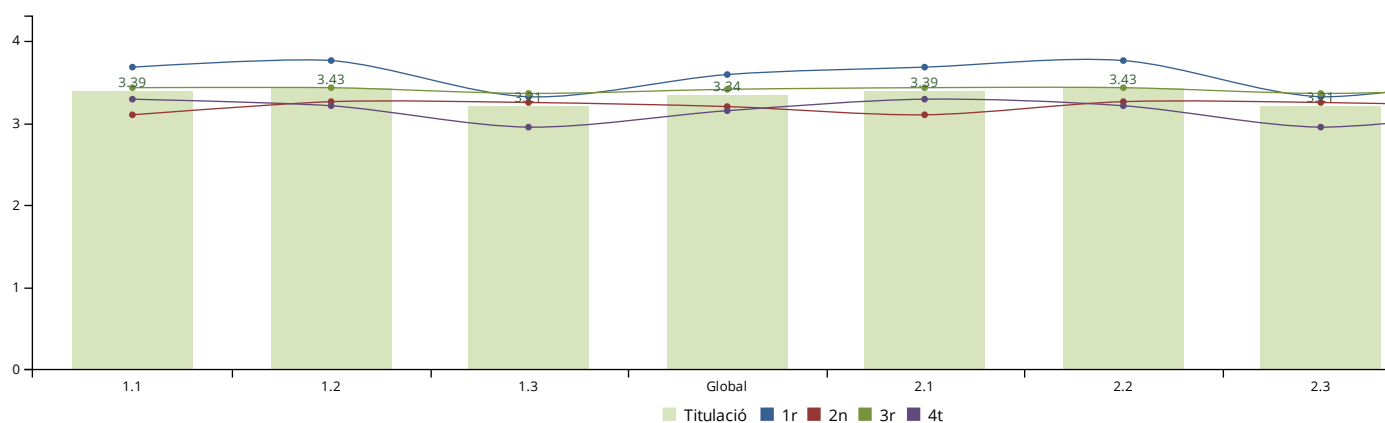
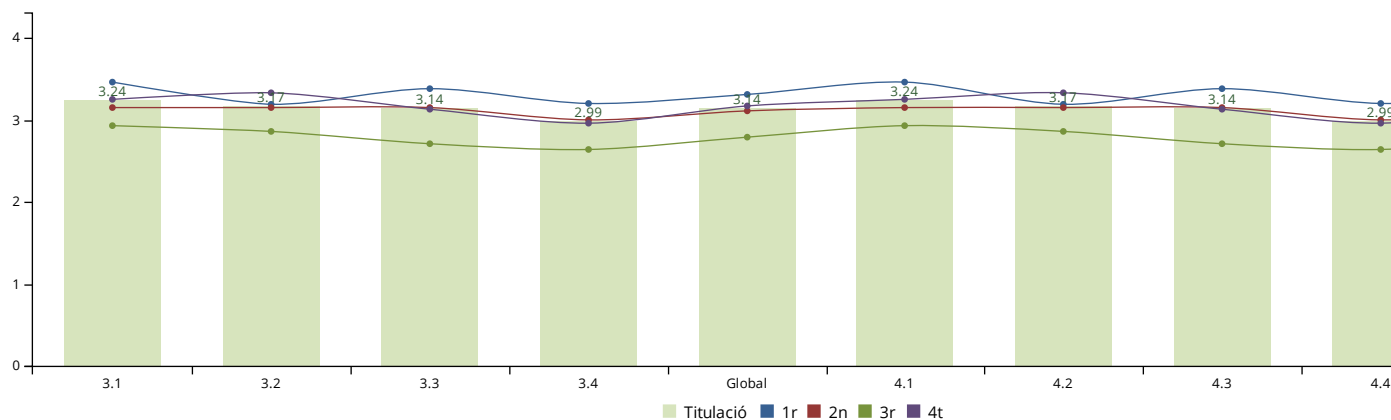


Centre	Escola Universitària de Turisme i Direcció Hotelera		
Titulació	Grau en Turisme en anglès		
Enquestes contestades	42	% participació professorat:	75 %
Enquestes enviades	56		
Assignatures avaluades	37	% assignatures avaluades:	79 %
Assignatures totals	47		



Relació d'ítems
1. Indica per a cada afirmació la teva resposta tenint amb compte les següents valoracions:
1.1. El suport rebut des de la Coordinació de la titulació és adient
1.2. El suport rebut des de la Secretaria Acadèmica és adient
1.3. El servei del personal de suport informàtic és adient
2. Indica per a cada afirmació la teva resposta tenint amb compte les següents valoracions:
2.1. L'aula és adequada per fer-hi aquest tipus de formació
2.2. Les eines i l'equipament necessari (aules d'informàtica, webex, mitjans audiovisuals..) són adients per al bon aprofitament del curs
2.3. El funcionament del campus virtual/aula moodle és adient



Relació d'ítems
3. Indica per a cada afirmació la teva resposta tenint amb compte les següents valoracions:
3.1. El grau de compliment dels continguts de l'assignatura ha estat el previst a la Guia Docent
3.2. El sistema d'avaluació ha estat el previst a la Guia Docent
3.3. El contingut de l'assignatura permet assolir les competències i resultats d'aprenentatge previstos a la Guia Docent
3.4. El sistema d'avaluació permet evidenciar l'assoliment de les competències i resultats d'aprenentatge de l'assignatura
4. Indica per a cada afirmació la teva resposta tenint amb compte les següents valoracions:
4.1. El grup ha mostrat una actitud participativa i constructiva
4.2. La regularitat en el seguiment de les activitats formatives per part de l'alumnat és adient
4.3. La dedicació de l'alumnat a l'assignatura és adient
4.4. L'ús de les tutories per part de l'alumnat és adient