

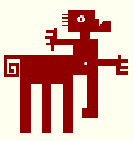
Com cal utilitzar el rentauulls?



Els usuaris del laboratori han de conèixer la seva localització exacta així com la seva correcta utilització

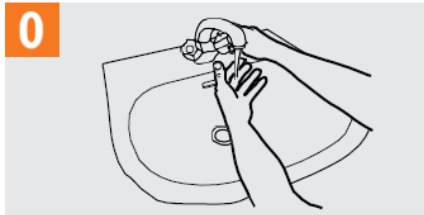
- * L'ull contaminat es rentarà amb aigua al voltant de 15 minuts.
- * L'ull s'ha de **mantenir obert** amb l'ajut dels dits per facilitar-ne el rentat sota les parpelles.
- * Transcorreguts els 15 minuts, cal acudir al Servei Assistencial de Salut per a valoració mèdica .



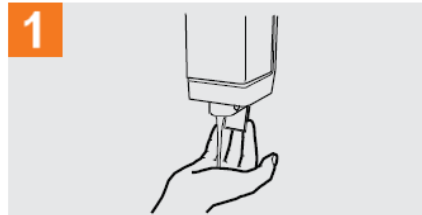


Com cal rentar-se les mans?

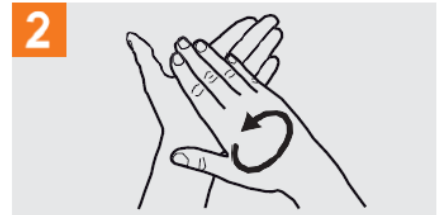
Si no saps com fer-ho mira aquest video:



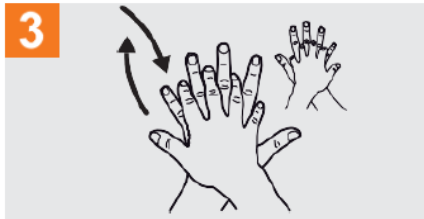
0 Mulleu-vos les mans amb aigua.



1 Poseu-vos al palmell de la mà una quantitat de sabó suficient per cobrir tota la superfície de les mans.



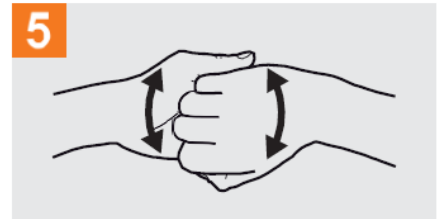
2 Fregueu-vos els palmells de les mans l'un contra l'altre.



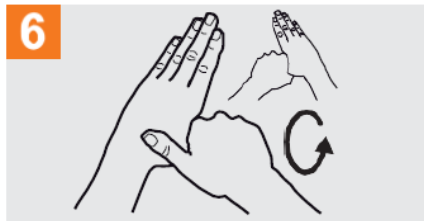
3 Fregueu-vos el palmell de la mà dreta contra el dors de la mà esquerra entrellaçant els dits, i viceversa.



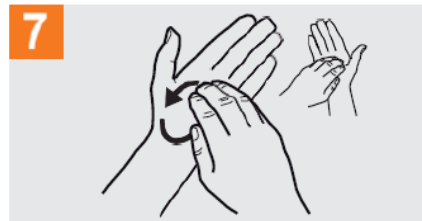
4 Fregueu-vos els palmells de les mans l'un contra l'altre, amb els dits entrellaçats.



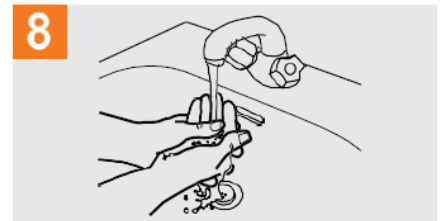
5 Fregueu-vos el dors dels dits d'una mà amb el palmell de la mà oposada, agafant-vos els dits.



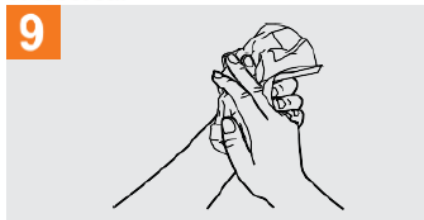
6 Fregueu-vos amb un moviment de rotació el polze esquerre, atrapant-lo amb el palmell de la mà dreta, i viceversa.



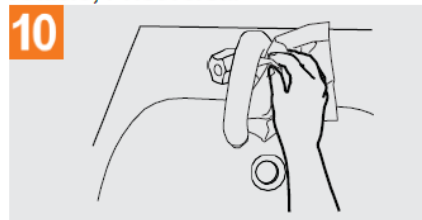
7 Fregueu-vos la punta dels dits de la mà dreta contra el palmell de la mà esquerra, fent un moviment de rotació, i viceversa.



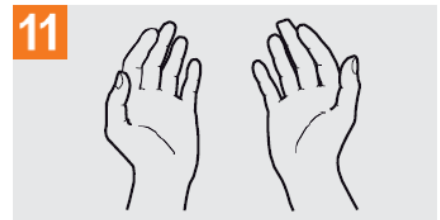
8 Esbandiu-vos les mans amb aigua.



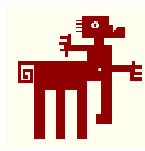
9 Eixugueu-vos les mans amb una tovallola d'un sol ús.



10 Utilitzeu la tovallola per tancar l'aixeta.

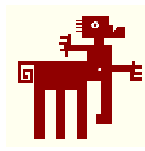


11 Les vostres mans són segures.

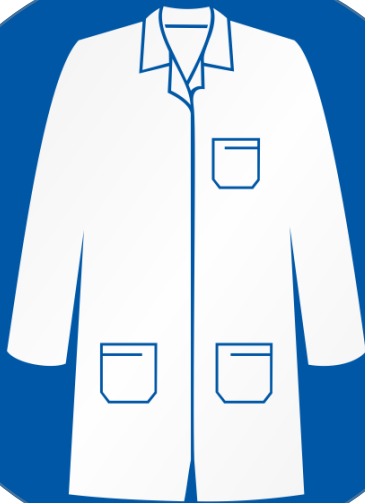


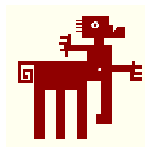
És imprescindible portar ulleres de seguretat





És imprescindible portar la bata neta i ulleres de seguretat





És imprescindible portar la bata neta

