

UAB

Universitat Autònoma de Barcelona

PLA D'AUTOPROTECCIÓ CAMPUS DE SABADELL



Sabadell, Novembre 2022

ÍNDEX

1.	Funcions Equips d'emergència	3
1.1.	Director del pla.....	3
1.2.	Cap d'Emergència.....	3
1.3.	Equip de Primera Intervenció.....	4
1.4.	Equip de Primers Auxilis	4
1.5.	Equip d'Alarma i d'Evacuació o Confinament	5
2.	Assignació dels equips d'emergència.....	6
3.	Sectors d'evacuació i personal assignat	7
3.1.	Planta -1.....	7
3.2.	Planta Baixa	8
3.3.	Planta Primera	9
3.4.	Planta Segona.....	10
4.	Recorreguts d'evacuació	11
4.1.	Planta Segona.....	11
4.2.	Planta Primera	11
4.3.	Planta Baixa	12
4.4.	Planta -1.....	13
5.	Llocs establerts	14
5.1.	Punts de reagrupament.....	14
5.2.	Àrees de Confinament.....	15

1. Funcions Equips d'emergència

1.1. Director del pla

Correspon al **director** del pla:

- Ser la màxima autoritat al campus mentre estigui activat el pla. Si actuen equips d'emergència externs (bombers, mossos,...), quan arribin, els transferirà el comandament.
- Declarar la situació d'emergència i activar el pla.
- Establir les característiques de l'emergència (tipus, gravetat, abast), el mètode de protecció adient (evacuació o confinament) i ordenar-ne l'execució.
- Ordenar l'avís als equips externs: policia local, bombers, protecció civil de Sabadell, mossos, ambulàncies, ...
- Ser el coordinador amb les autoritats dels plans superiors.
- Obeir i fer obeir les ordres emeses pel rector de la UAB com a director del pla general de la UAB.
- Obeir i fer obeir les ordres emeses per les autoritats de protecció civil d'un pla superior (Ajuntament o Generalitat)
- Comunicar l'activació del pla al cap d'emergències generals de la UAB i als organismes relacionats amb l'emergència
- Si cal, mantenir les relacions amb els mitjans de comunicació.
- Decretar la fi de l'emergència.
- Dirigir les activitats pròpies de l'organització per tal de tornar a la normalitat.
- Participar en l'avaluació final de l'emergència i ordenar l'aplicació de les mesures correctores que se'n derivin.

1.2. Cap d'Emergència

Correspon al **Cap d'Emergència**:

- Ser la màxima autoritat a l'edifici mentre estigui activat el pla. Si actuen equips d'emergència externs (bombers, mossos,...), quan arribin, els transferirà el comandament.
- Declarar la situació d'emergència i activar el protocol.
- Establir les característiques de l'emergència (tipus, gravetat, abast), el mètode de protecció adient (evacuació o confinament) i ordenar-ne l'execució.
- Ordenar, si s'escau i encara no s'ha portat a terme, l'avís als equips externs: policia local, bombers, mossos, ambulàncies, ..., mitjançant el Servei de Seguretat i Vigilància.
- Si actuen equips externs, quan arribin, posar-se a la seva disposició i col·laborar amb ells.
- Ser el màxim responsable de la gestió operativa i logística del pla i coordinar aquesta gestió.

- Controlar el desallotjament o bé el confinament de les persones del mateix i dur-ne el control.
- Obeir i fer obeir les ordres emeses per les autoritats de protecció civil d'un pla superior (Ajuntament o Generalitat)
- Decretar la fi de l'emergència.
- Dirigir les activitats pròpies de l'organització per tal de tornar a la normalitat.
- Participar en l'avaluació final de l'emergència i ordenar l'aplicació de les mesures correctores que se'n derivin.

1.3. Equip de Primera Intervenció

Correspon a l'**Equip de Primera Intervenció**:

- Obeir les ordres del Cap d'Emergència.
- Avaluar *in situ* la gravetat de l'emergència, sobre tot, en incendis i conats i informar el Cap d'Emergència per tal que pugui determinar les accions a emprendre.
- Tractar d'extingir els conats d'incendis i els petits incendis amb els equips manuals d'extinció disponibles d'acord amb la formació rebuda.
- Esperar les ajudes externes, acompanyar-les al punt crític i posar-se a la seva disposició si així s'ordena.
- Informar el bombers de la ubicació de les mànegues internes i dels hidrants exteriors.
- Tancar portes, finestres, sistemes de ventilació (si s'escau) i qualsevol forma d'entrada d'aire exterior, en cas de confinament rígid.
- Qualsevol altra tasca que li sigui encomanada pel Cap d'Emergència.
- Recolzament de la resta de funcions dels equips d'emergència.

1.4. Equip de Primers Auxilis

Correspon a l'**Equip de Primers Auxilis**:

- Obeir les ordres del cap d'emergència i d'altres autoritats de protecció civil presents en el campus.
- Atendre els possibles ferits.
- En cas d'un accident amb múltiples víctimes (AMV), d'acord amb la formació rebuda, realitzar el primer triatge abans que arribin els professionals sanitaris.
- Col·laborar amb els serveis mèdics si hi són presents.
- Col·laborar amb la resta d'equips, si cal.

1.5. Equip d'Alarma i d'Evacuació o Confinament

Correspon a l'**equip d'alarma i d'evacuació o confinament**

Al professorat

- Conèixer les vies d'evacuació, els punts exteriors de reagrupament i els llocs interiors de confinament.
- Anunciar l'estat d'emergència als seus alumnes i el sistema de protecció ordenat: evacuació o confinament.
- Si és evacuació, conduir els alumnes per la via d'evacuació més curta al punt exterior de reagrupament i romandre amb ells.
- Si és confinament lleu, anunciar als alumnes que no poden sortir de l'edifici.
- Si és confinament greu, conduir els alumnes per l'interior de l'edifici al lloc de confinament més proper i romandre amb ells.

Als **encarregats** d'un sector:

- Conèixer les característiques de l'edifici, les vies d'evacuació, els punts exteriors de reagrupament i els llocs interiors de confinament.
- Si és evacuació, garantir que tothom del seu sector abandona ràpidament l'edifici i acudeix al lloc de reagrupament exterior. També, assegurar que els ocupants desallotgen l'edifici per les vies corresponents al seu sector i si cal, dirigir l'evacuació per les vies alternatives.
- Si és confinament lleu, garantir que ningú no surti de l'edifici.
- Si és confinament greu, garantir que tothom acudeix al lloc de confinament més proper.
- Resoldre els dubtes i les incidències del personal a evacuar o confinar.
- Informar el Cap d'emergència del resultat de l'evacuació o el confinament i assabentar-lo sobre les possibles incidències.
- Col·laborar o fer col·laborar en l'evacuació o el confinament de les persones amb discapacitat física o, si calgués, amb discapacitat psíquica.
- Evitar la reentrada al sector.

En el cas dels suplents hauran de posar-se immediatament a disposició del Cap d'Emergència per si cal reemplaçar algun titular o bé recolzar qualsevol tasca com ajudar als encarregats dels sectors per tal que l'evacuació o el confinament es dugui a terme en el mínim temps possible.

2. Assignació dels equips d'emergència

Equip d'emergència	Nom	Cognom
Cap d'Emergències	Vicenç	Sellés
Cap d'Emergències (Suplent 1)	Ana	Villanueva
Cap d'Emergències (Suplent 2)	Pilar	Ginés
Director del Pla	Santiago	Guerrero
Director del Pla (Suplent 1)	Xavier	Verge
Director del Pla (Suplent 2)	Paco	Uroz
Equip d'Alarma i d'Evacuació o Confinament del Sector Aulari S2 planta 0	Jordi	Roman
Equip d'Alarma i d'Evacuació o Confinament del Sector Aulari S2 planta 0 (suplent)	Lluís	Perarnau
Equip d'Alarma i d'Evacuació o Confinament del Sector Aulari S2 planta -1	José Manuel	Salinas
Equip d'Alarma i d'Evacuació o Confinament del Sector Aulari S2 planta -1 (suplent)	Carlos	López*
Equip d'Alarma i d'Evacuació o Confinament del Sector Aulari S3 planta 0 (suplent), A4 i CCEE	Glòria	Gordillo
Equip d'Alarma i d'Evacuació o Confinament del Sector Aulari S3 planta 0, A4 i CCEE	Juanjo	Rodríguez
Equip d'Alarma i d'Evacuació o Confinament del Sector Aulari S3 planta -1	Meritxell	Concha
Equip d'Alarma i d'Evacuació o Confinament del Sector Aulari S3 planta -1 (suplent)	Cristina	Rodríguez
Equip d'Alarma i d'Evacuació o Confinament del Sector Biblioteca	Elena	Segura
Equip d'Alarma i d'Evacuació o Confinament del Sector Biblioteca (suplent)	Salvador	Sedeño
Equip d'Alarma i d'Evacuació o Confinament del Sector Biblioteca (suplent)	Cristina	Díaz*
Equip d'Alarma i d'Evacuació o Confinament del Sector Cafeteria	Vanesa	Casarrubia*
Equip d'Alarma i d'Evacuació o Confinament del Sector Cafeteria (suplent)	Eva	Ejarque
Equip d'Alarma i d'Evacuació o Confinament del Sector planta 1	Mari	Izquierdo
Equip d'Alarma i d'Evacuació o Confinament del Sector planta 1	Olga	Cabrera
Equip d'Alarma i d'Evacuació o Confinament del Sector planta 1	Sonia	Perez
Equip d'Alarma i d'Evacuació o Confinament del Sector planta 1	Isabel	Rodríguez
Equip d'Alarma i d'Evacuació o Confinament del Sector planta 2	Isabel	García
Equip d'Alarma i d'Evacuació o Confinament del Sector planta 2	Maria	Morales
Equip d'Alarma i d'Evacuació o Confinament del Sector planta 2	Rosa M.	Balada
Equip d'Alarma i d'Evacuació o Confinament del Sector planta 2	Mónica	Gutiérrez
Equip d'Alarma i d'Evacuació o Confinament del Sector SLIPI	Ana	Villanueva
Equip d'Alarma i d'Evacuació o Confinament del Sector Tècnic	Moisés	Jiménez
Equip Primera Intervenció	Moisés	Jiménez
Equip Primera Intervenció	Miguel Ángel	San Nicolás
Equip Primers Auxills	Francisca	Zafra
Director del Pla i Cap d'Emergències	Almudena	De Miquel
Equip d'Alarma i d'Evacuació o Confinament del Sector Aulari S2 planta -1 i 0	Ivan	García
Equip d'Alarma i d'Evacuació o Confinament del Sector Aulari S3 planta -1 i 0	Ivan	García
Equip d'Alarma i d'Evacuació o Confinament del Sector Biblioteca	Juan Antonio	Muñoz
Equip d'Alarma i d'Evacuació o Confinament del Sector Cafeteria	Ivan	García
Equip d'Alarma i d'Evacuació o Confinament del Sector planta 1	Irina	Olives
Equip d'Alarma i d'Evacuació o Confinament del Sector planta 2	Ivan	García
Equip d'Alarma i d'Evacuació o Confinament del Sector SLIPI	Ivan	García
Equip d'Alarma i d'Evacuació o Confinament del Sector Tècnic	Juan Amador	Jiménez
Equip Primera Intervenció	Francisco	Alcalde
Equip Primera Intervenció	Juan Amador	Jiménez
Equip Primers Auxills	Carmen	Capel

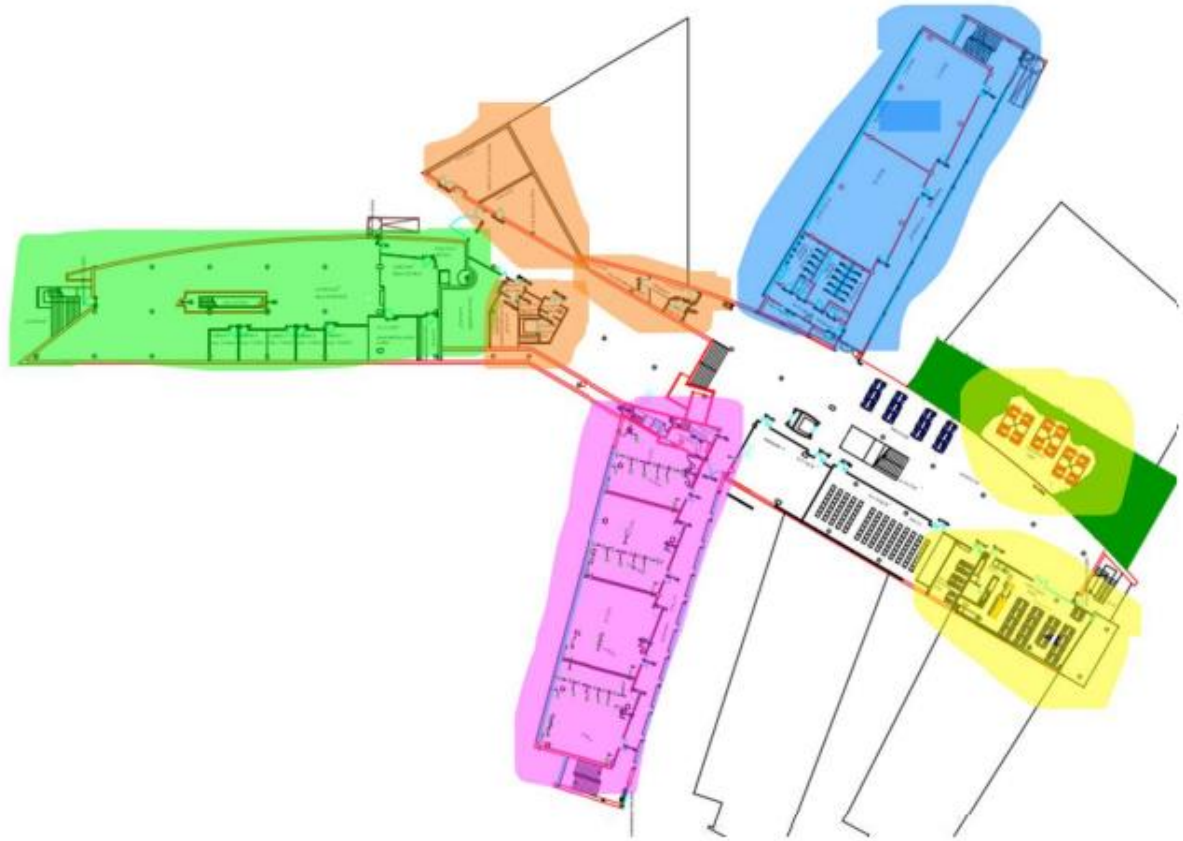
Horari Reduit

Horari Total

* personal extern

3. Sectors d'evacuació i personal assignat

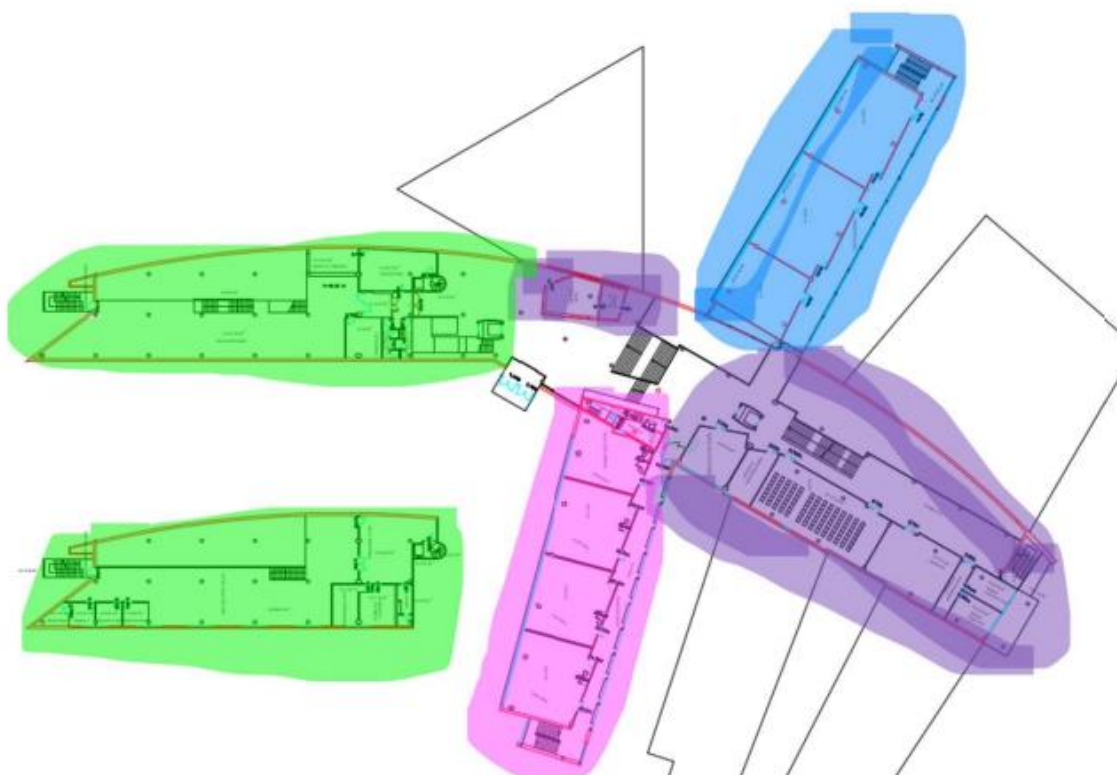
3.1. Planta -1



	Sector	Titular Total	Suplent Total	Suplent Total	Titular Reduït
	Cafeteria	Vanesa Casarrubia	Eva Ejarque		Ivan García
	BUS	Elena Segura	Salvador Sedeño	Cristina Díaz*	Juan Antonio Muñoz
	Sector Tècnic	Moisés Jiménez			Juan Amador Jiménez
	S2	Jose M. Salinas	Carlos López*	Ivan García	
	S3, A4 i CE	Meritxell Concha	Cristina Rodríguez	Ivan García	

* Personal empresa externa

3.2. Planta Baixa



	Sector	Titular Total	Suplent Total	Suplent Total	Titular Reduït
	SLiPI	Ana Villanueva			Ivan García
	S2	Jordi Roman	Lluís Perarnau		Ivan García
	S3, A4 i CE	Juanjo Rodríguez	Glòria Gordillo		Ivan García
	BUS	Elena Segura	Salvador Sedeño	Cristina Díaz*	Juan Antonio Muñoz

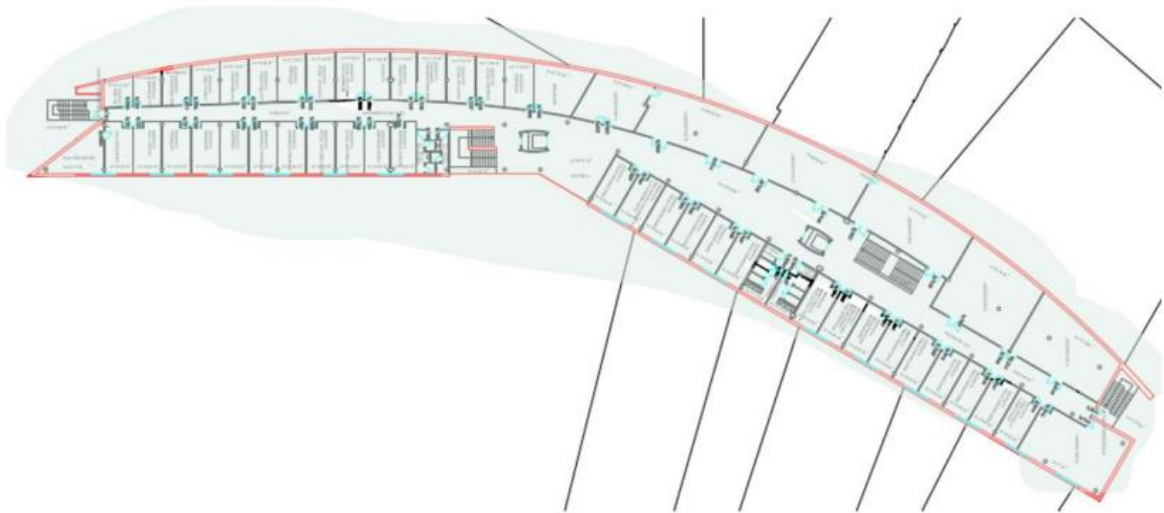
3.3. Planta Primera



Sector Planta 1 Total
Mari Izquierdo
Olga Cabrera
Sonia Pérez
Isabel Rodríguez

Sector Planta 1 Reduït
Irina Olives

3.4. Planta Segona



Sector Planta 2 Total
Isabel García
Maria Morales
Rosa M. Balada
Mónica Gutiérrez

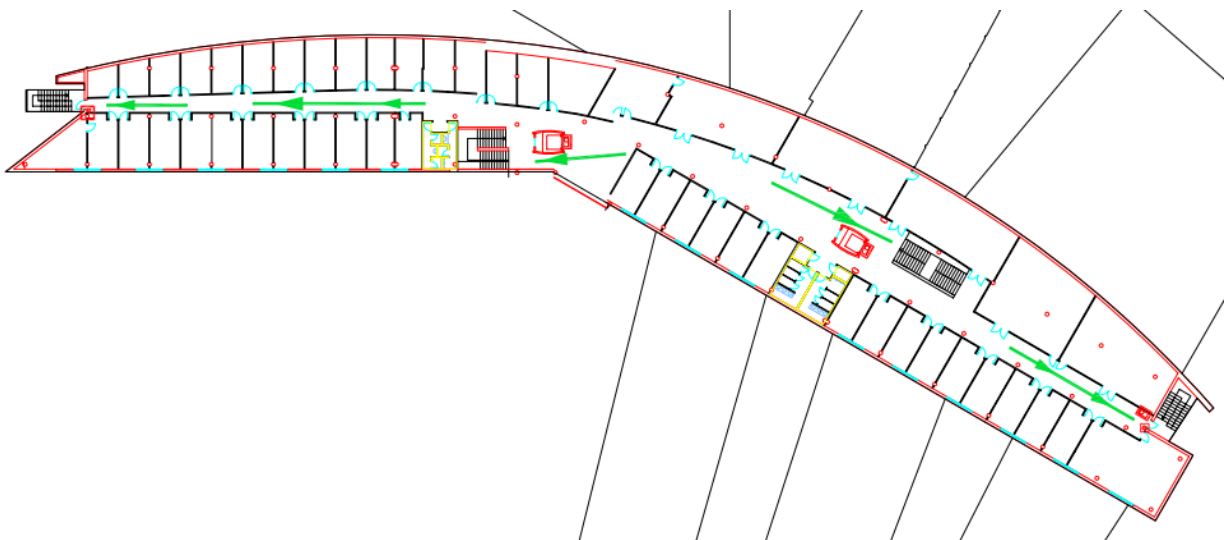
Sector Planta 2 Reduït
Ivan García

4. Recorreguts d'evacuació

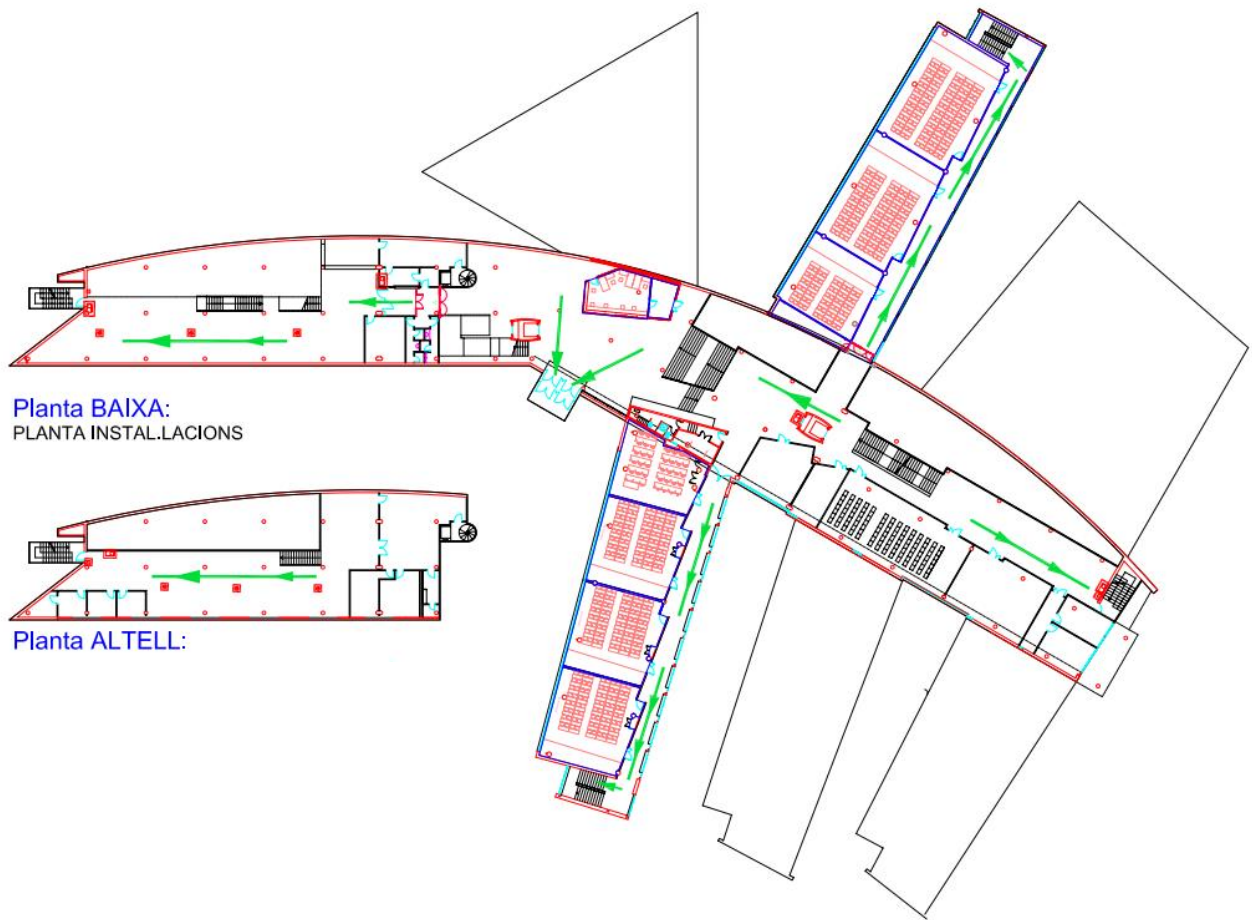
4.1. Planta Segona



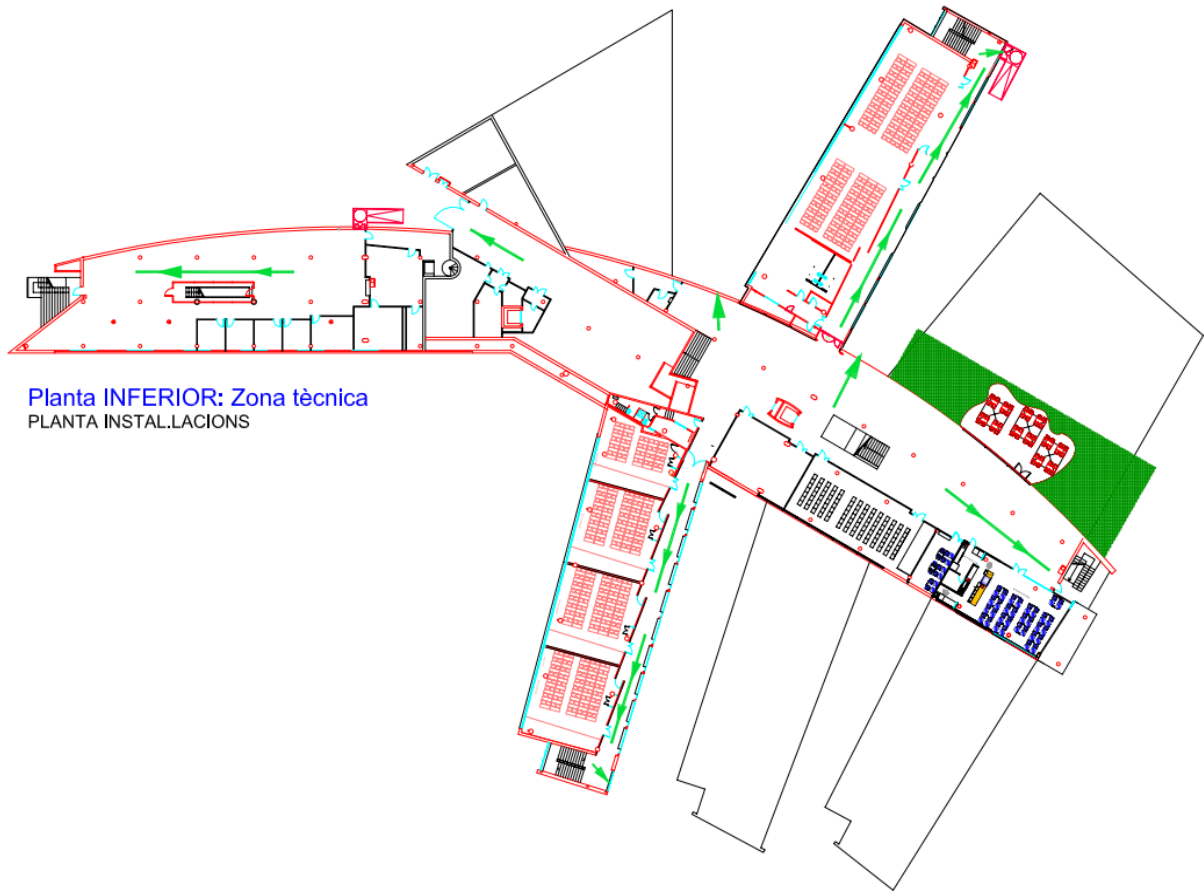
4.2. Planta Primera



4.3. Planta Baixa

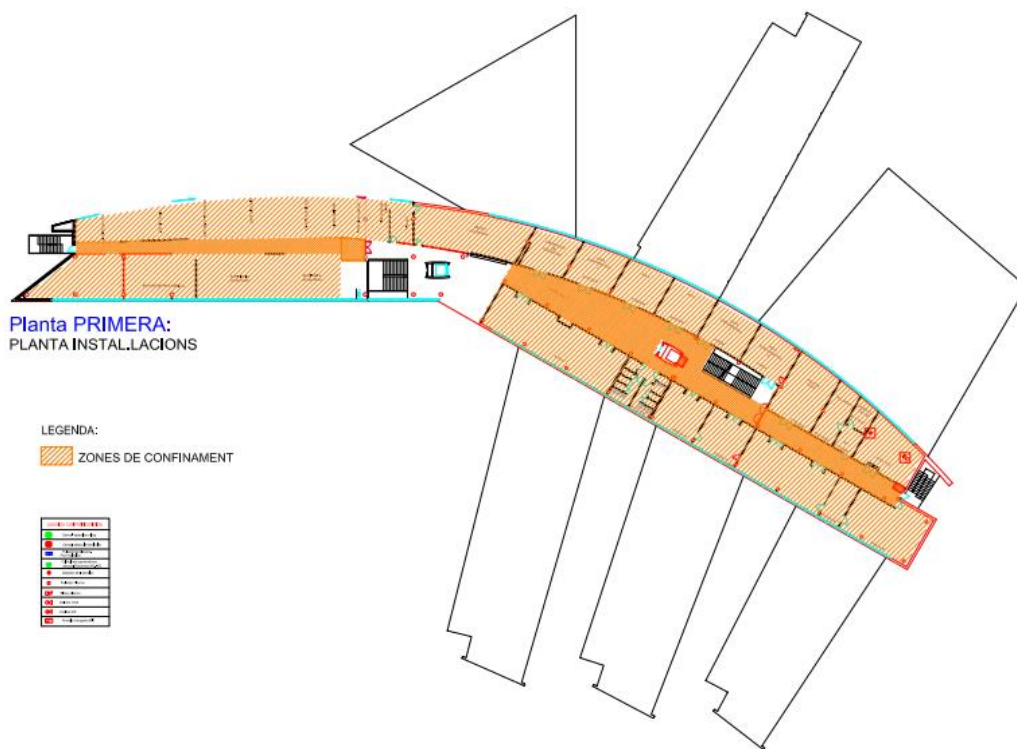


4.4. Planta -1



5.2. Àrees de Confinament

1^a planta



2^a planta

