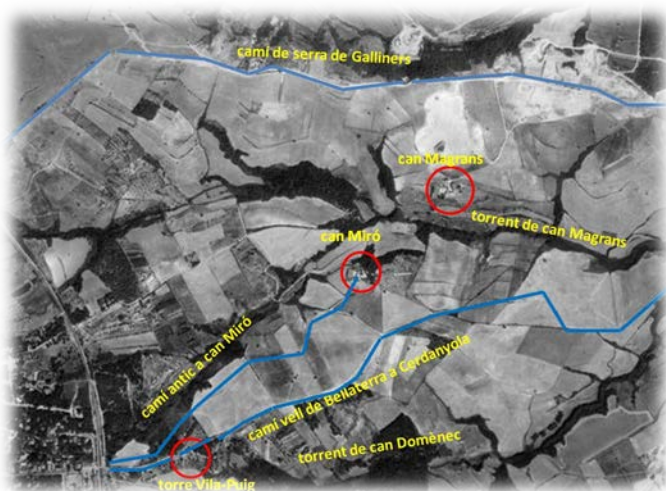


L'inici de la ruta és una rotonda que té una olivera al mig i que està al costat de l'estació dels FGC de Bellaterra. Aquesta rotonda és del final dels anys vuitanta del segle passat. Abans, però, estava pràcticament al nivell de les vies del tren, i hi havia un pas a sobre que donava accés a la carretera que actualment va a la torre Vila-Puig i a la Vila Universitària. Tanmateix, abans de la urbanització del campus (els anys 1969 i 1970), del punt on ara hi ha la rotonda en sortien dos camins, un que conduïa directament a la masia de Can Miró (l'antic camí a Can Miró) i un altre que comunicava Bellaterra amb Cerdanyola (camí vell de Cerdanyola) i que ara és la carretera que comunica l'estació dels FGC amb la Vila. Més enllà, es trobava el camí de Cerdanyola a la serra de Galliners, que, actualment, pràcticament coincideix amb la carretera de Cerdanyola a Bellaterra pel turó de Sant Pau.



D'aquell mosaic de masies disperses amb camps de cereals i vinyes, en queden alguns camps de conreu, per on passa, en bona part, la ruta blau cel. D'ençà de l'any 1986, la UAB va començar a cultivar els solars abandonats. Pel que fa als edificis, només es conserva la masia de Can Miró, actualment seu de l'Escola de Postgrau. La masia de Can Magrans, que dominava l'antiga vall Moronta, per on passava el torrent de Can Magrans i que, actualment, està ocupada per la majoria de les facultats i centres de la UAB, va ser enderrocada en l'època de la urbanització del campus.

Més informació :

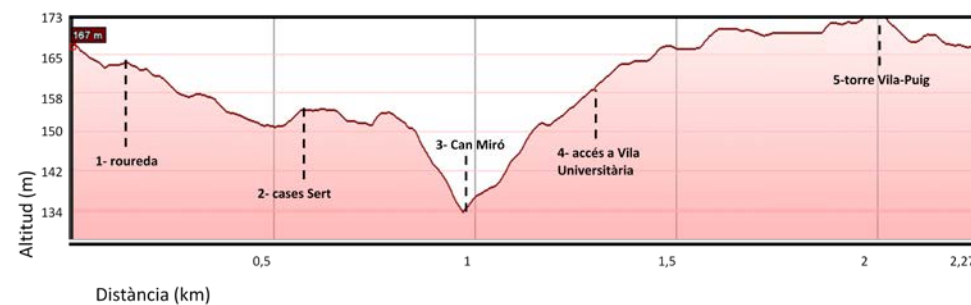
- [www.uab.cat/mediambient](http://www.uab.cat/mediambient)
- [www.uab.cat/postgrau](http://www.uab.cat/postgrau) (informació masia Can Miró)
- Guia excursionista a les masies del terme de Cerdanyola (J.Mimó). Consultable a: <http://www.salillas.net/cerdanyola/GuiaExcursionista6.htm>
- Pérez. M. i Martínez, R. La UAB com a espai viscut: el relat de la gent gran (UAB, Escola Postgrau)

### 2. La ruta carabassa. L'antic camí a can Miró, la ruta Ho Chi Minh i altres històries



La ruta proposada és un itinerari força planer que, en bona part, segueix els camins de carro utilitzats pels pagesos de les masies que treballaven els camps de conreu on actualment s'assenta la nostra universitat. És un itinerari nostàlgic, que ens recordarà part del trajecte que solien fer molts dels nostres primers i voluntariosos universitaris per accedir a les facultats des de l'estació dels FGC de Bellaterra, l'enyorada ruta de Ho Chi Minh. És un itinerari que convida a pensar com era abans el campus, però que alhora ens permet veure les instal·lacions de la Vila Universitària i les cases Sert, que serveixen d'allotjament a estudiants i professors i que estan situades just per on passaven antics camins.

#### Perfil topogràfic



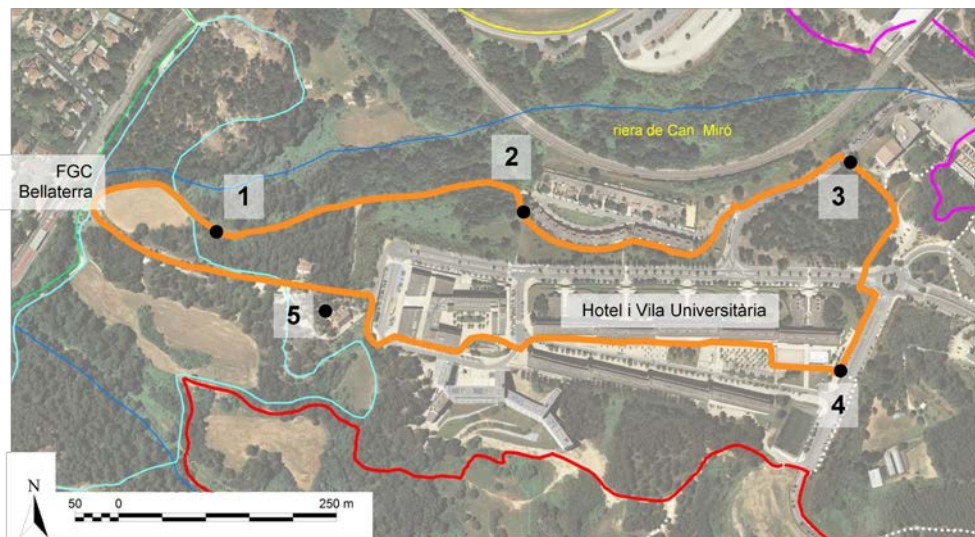
Distància: 2,3 km.

Desnivell acumulat de pujada: 50 m.

Temps: 30 min.



## Mapa de l'itinerari



OMA. Elaborat amb MiraMon (a partir de l'ortofotografia de l'ICC de 2009)

## Descripció del recorregut

La ruta proposada parteix de la rotonda de l'estació dels FGC de Bellaterra i es dirigeix a Can Miró seguint l'antic camí cap a la masia, que va més o menys paral·lel al torrent de Can Miró. La tornada a la rotonda es fa seguint el camí vell de Bellaterra a Cerdanyola, que transcorre actualment per dins la Vila.

0 min. S'inicia la caminada a la rotonda de l'olivera. Des de la mateixa rotonda s'entra, a l'esquerra, al camp de conreu, però per la vora, seguint un camí ben fressat. Voregem el camp i ens endinsem a una zona boscosa, entrant per un petit pla amb roures (1). A l'esquerra, tenim a prop la riera de Can Miró.



Zona amb roures

**Connexió amb la ruta blau cel.** Uns metres abans d'entrar a la zona de bosc, el camí es creua amb la ruta blau cel.

6 min. Seguim recte i deixem un camí a la dreta. Entrem en una zona de pineda densa.

8 min. Arribem a una tanca. El camí que seguim acaba just aquí. Hem arribat a l'extrem de ponent de les cases Sert (2). Aquestes cases van ser construïdes a mitjan anys vuitanta per l'equip de l'arquitecte Lluís Sert. Girem a la dreta i continuem per darrere les cases. Som a tocar de la Vila Universitària (a la nostra dreta). Continuem el caminet enjardinat que ressegueix la part del darrere de les cases Sert.

13 min. Arribem a la carretera que va de baixada a la plaça Cívica. En aquest punt, podem contemplar, a l'esquerra, la imponent silueta de l'edifici de la Facultat de Veterinària.

15 min. Travessem la carretera i entrem a Can Miró (3). La masia ha estat la seu de tres llinatges de famílies pageses i testimoni de diferents esdeveniments històrics, en especial de la Guerra dels Segadors. La desaparició de la majoria dels terrenys de conreu per la urbanització del campus suposa la fi de l'activitat d'aquesta masia. La seva remodelació l'any 1997, gairebé 700 anys després de la data en què se'n constata per primera vegada l'existència (1293), en permet un nou ús com a Escola de Postgrau.

**Connexió amb la ruta magenta.** A l'era de Can Miró hi conflueix la ruta magenta.

## La ruta Ho Chi Minh

Al punt d'entrada a les cases Sert (2), la ruta carabassa coincideix, pràcticament, amb l'antiga ruta de Ho Chi Minh, camí que va ser utilitzat per molts universitaris per suplir el dèficit del transport d'autobús establert aleshores entre l'estació de Bellaterra i la plaça Cívica. Es va utilitzar aquesta ruta fins que es van construir les cases Sert, però va ser la construcció de la línia dels FGC que ara uneix les estacions de Bellaterra i del campus la que hi va establir una barrera definitiva. La ruta de Ho Chi Minh continuava cap a l'esquerra, feia una forta baixada que conduïa a prop del torrent de Can Miró i seguia pel torrent fins a arribar als voltants de la plaça Cívica.



Vista aèria del campus de Bellaterra. 1971

De tornada cap al lloc d'inici de la ruta, seguirem per on abans transcorria el camí vell de Bellaterra a Cerdanyola, ara ocupat per la Vila Universitària. Això ens donarà l'oportunitat de conèixer l'espai edificat on conviuen molts universitaris. Sortim per la porta flanquejada per dos xiprers i seguim amunt fins a trobar una rotonda. Deixem la rotonda a la nostra esquerra i travessem la carretera que va de la Vila a Medicina.

18 min. Entrem a la Vila Universitària per l'ample accés de llevant (4) i anem seguint el carrer al llarg del conjunt residencial. A banda i banda trobem els edificis amb els apartaments i els diferents serveis i botigues. A mesura que anem seguint la lleu pujada, la separació dels edificis a banda i banda es va estrenyent.

23 min. El carrer es bifurca. Estem arribant a l'edifici de l'hotel. Prenem el camí de l'esquerra i ens dirigim al mirador, una balconada davant de la serra de Collserola, que divisem sencera i en primer pla. Continuem caminant, deixant l'hotel a la nostra dreta, i enfilem en direcció a Bellaterra.

27 min. Arribem a la torre Vila-Puig (5), situada a la nostra esquerra, que el pintor Joan Vila-Puig feia servir com a casa d'estiueig. D'estil racionalista, es va construir el 1935 i incorporava un taller i una sala d'exposicions. Actualment, és la seu del Club Universitari UAB i és gestionada per l'Associació d'Amics de l'Autònoma.

32 min. Tot seguint la carretera que porta a l'estació dels FGC de Bellaterra arribem, finalment, a la rotonda de l'olivera, lloc d'inici de la ruta.