



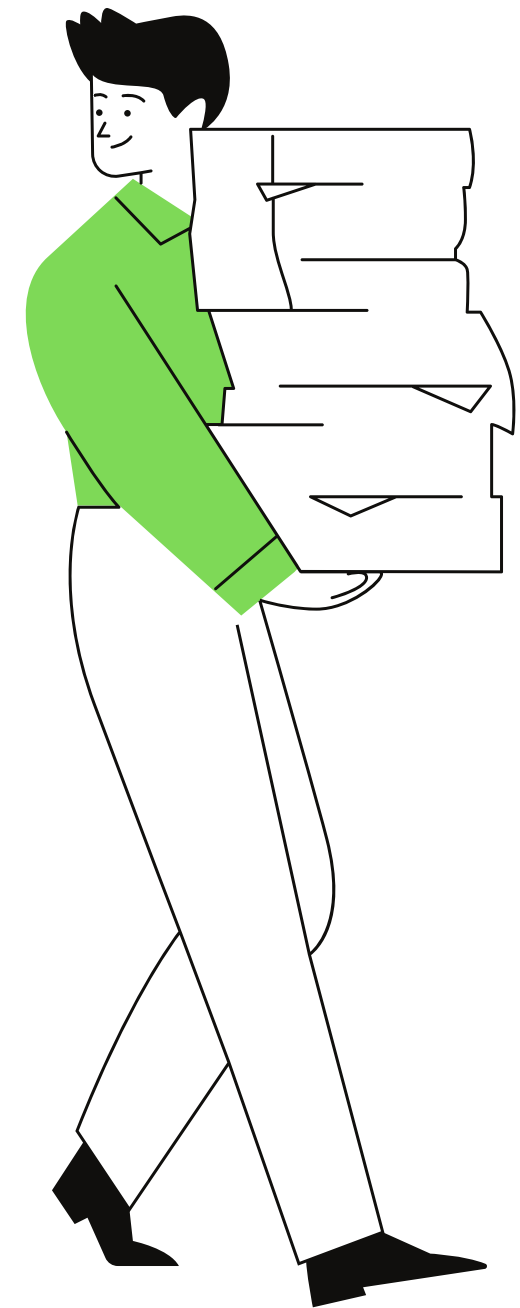
ERASMUS+
SICUE
UAB EXCHANGE PROGRAMME

2024 - 2025

ERASMUS+, UAB EXCHANGE I SICME

IMPORTANT!

Tota la documentació que s'hagi de pujar al sia ha d'estar signada digitalment amb un certificat electrònic
(Idcat ó DNI electrònic)



ERASMUS+, UAB EXCHANGE I SICME

QUÈ HE DE FER
A PARTIR D'ARA?



ABANS DE MARXAR

1 SOL·LICITUD ADMISSIÓ



Cal visitar la web de la teva universitat de destí per:

- Consultar dates d'admissió
- Consultar els requisits d'accés
- Consultar les assignatures a cursar

L'Àrea de Relacions Internacionals (ARI) enviarà la **nomination** segons el semestre d'estada i el calendari a de la Universitat de destí.

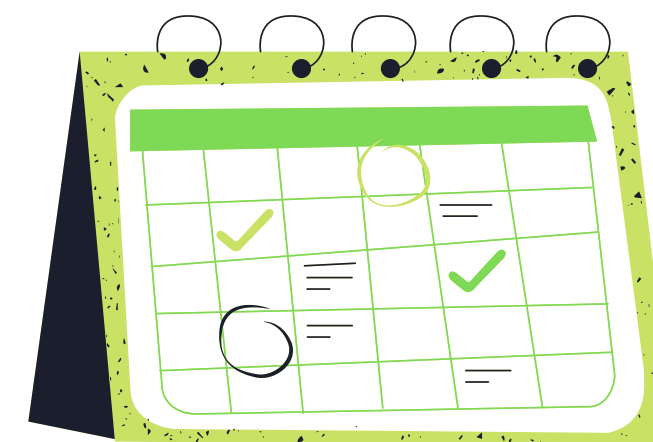
Des de de la Universitat contactaran amb vosaltres per informar-vos dels tràmits a seguir a la vostra adreça de la UAB

(nom.cognome@autonoma.cat).

! Cal seguir les indicacions de la Universitat de destí per fer l'**Application**/sol·licitud d'admissió. L'ARI gestiona directament les applications del UAB Exchange Programme.

ABANS DE MARXAR

2 DATES PREVISTES D'ESTADA I DADES BANCÀRIES AL SIA



1

Informar la **data d'inici i fi prevista** (provisional) de la vostra estada d'intercanvi. Els apartats al sia amb la documentació a lliurar abans, durant i al final de l'estada, s'activaran segons aquestes dates.

2

Informar les **dades bancàries** (IBAN i NIF del titular del compte) on voleu que s'efectui l'ingrés de l'ajut (Erasmus + i UAB Exchange).

ABANS DE MARXAR

3 LEARNING AGREEMENT ACUERDO ACADÈMICO



Acord provisional pactat amb la
 coordinadora de la UAB abans
31 de Maig 2024

1

L'estudiant s'informa de les assignatures de la Universitat de destí

2

L'estudiant i la coordinadora d'intercanvis de la UAB pacten les assignatures a cursar a destí per email

3

L'estudiant fa el learning agreement al **sia**

4

La coordinació d'intercanvis valida el learning agreement al sia

5

A partir d'aquí el procediment varia segons el programa:

Erasmus: el learning agreement online (OLA) s'envia per EWP (online) a la Universitat de destí

UAB Exchange i SICUE: l'alumne envia el learning agreement (UAB Exchange)/ Acuerdo académico (SICUE) signat digitalment a la universitat de destí .

ABANS DE MARXAR

4 CREDENCIAL DE L'ESTUDIANT

És la identificació de l'estudiant en tot el procés d'intercanvi.

L'Àrea de Relacions Internacionals (ARI) us enviarà aquest document a la vostra d'adreça de correu de la UAB (nom.cognom@autonoma.cat) durant el mes de maig (aprox). (Erasmus+ i UAB Exchange programme).

La credencial del programa SICUE es pot descarregar directament des de SIA.



ABANS DE MARXAR

5 MATRÍCULA UAB

Erasmus+ i UAB Exchange: Mínim Anual 30 ECTS i semestral, 15

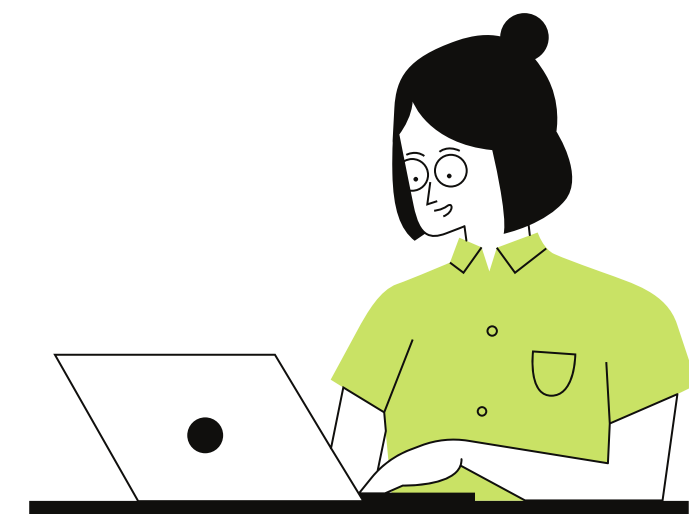
SICUE: Mínim anual 45 i Semestral, 24.

Assegurança de Mobilitat obligatòria

Cal fer la matrícula a la UAB segons el **calendari** que estableixi el centre.

<https://sia.uab.es/> > **Automatrícula**

Trobareu les assignatures pactades a l'**Acord d'Estudis** provisional al fer la matriculació.



És obligatori contractar
l'**assegurança**
complementària de
mobilitat



ERASMUS+, UAB EXCHANGE I SICME

QUÈ HAIG DE FER QUAN
ARRIBI AL MEU DESTÍ
D'INTERCANVI?



ARRIBADA A DESTÍ

1 CERTIFICAT D'ARRIBADA

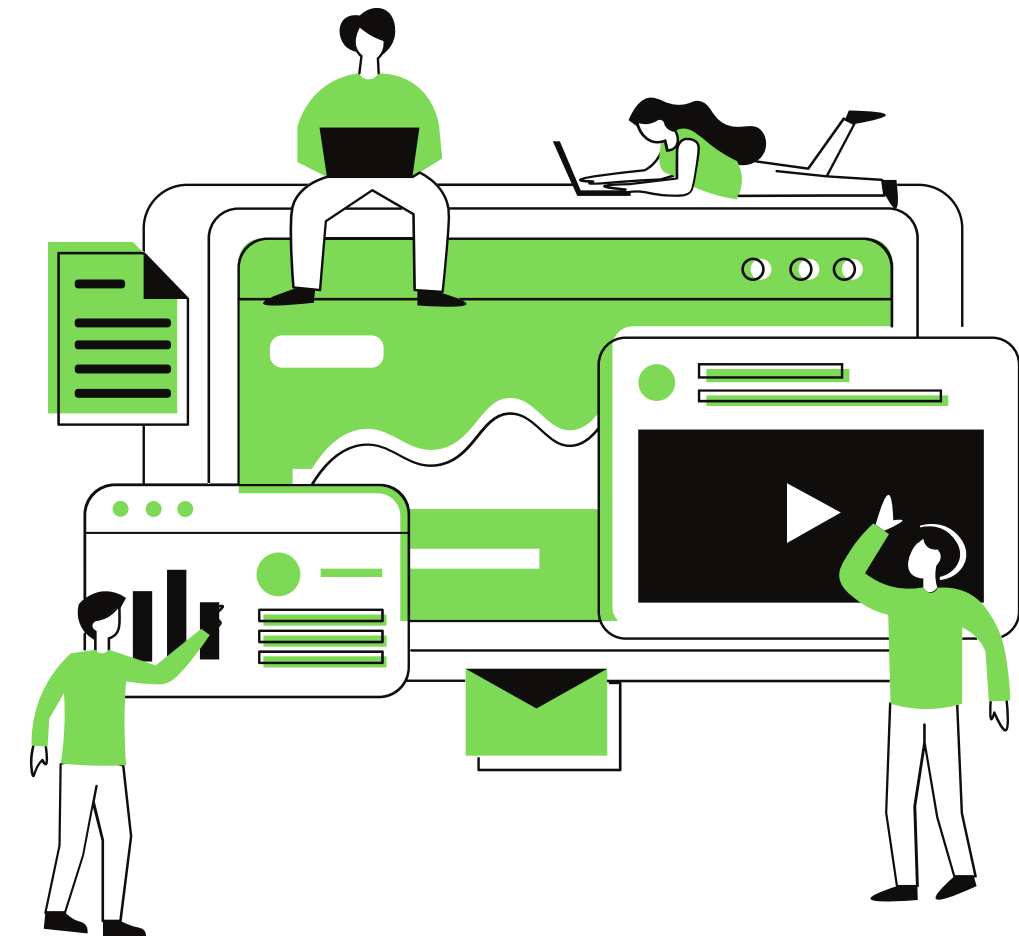
Descarregar del sia, a l'apartat "durant l'estada". Un cop omplert i signat per la universitat de destí, cal que ho torneu a carregar al sia.

2 MATRÍCULA A DESTÍ

Segons les indicacions i terminis de la Universitat de destinació.

3 MODIFICACIONS

Disposeu de màxim **6 setmanes** des de d'arribada a destí per modificar les assignatures incloses al learning agreement original, previ contacte per e-mail a la coordinadora d'intercanvis i a l'oficina d'intercanvis per si cal modificar matrícula a la UAB.



ERASMUS+, UAB EXCHANGE I SICME

QUÈ HAIG DE FER
QUAN TORNI A LA UAB?

TORNADA UAB

1

Certificat d'Estada

Descarregar del sia, a l'apartat "al finalitzar". Un cop omplert i signat per la universitat de destí, cal que ho torneu a carregar al sia.

Data màxima d'entrega

30/09/2025

(Erasmus + i UAB Exchange)

30/10/2025

(SICUE)

2

Valoració estada (enquestes)

ERASMUS: enquesta enviada per e-mail, una vegada feta, penjar resguard al SIA.

UAB EXCHANGE PROGRAMME: Trobareu l'enllaç a l'enquesta a l'apartat "Documentació de la plaça" del sia. Una vegada feta, penjar resguard al SIA.

SICUE: cal emplenar l'informe final des de la pàgina enquestes.uab.cat abans del **30 d'octubre de 2025**.

TORNADA UAB

3 CERTIFICAT DE NOTES



La Universitat de destí (o l'alumne) ha de fer arribar a la oficina d'intercanvis per correu electrònic **el certificat acadèmic oficial** amb les qualificacions de les assignatures cursades durant l'intercanvi i que consten al Learning agreement/ Acord d'estudis.

Les qualificacions seran traspassades al sistema de qualificació de la UAB segons les taules d'equivalència del **Ministeri d'Educació** i incloses a l'expedient de l'alumne a la UAB

DOCUMENTACIÓ OBLIGATÒRIA

- Durant l'estada d'intercanvi, cal lliurar una serie de documentació, abans, durant i al finalitzar l'esdada.
- Hi ha documents que són iguals per a cada programa, però altres són específics.
- Podeu trobar els documents al sia, a l'apartat "**Documentació de la plaça**".

Cal descarregar els documents del SIA, al vostre apartat d'intercanvis, omplir-los, **signar-los digitalment** i tornar-los a penjar al sia, a l' apartat "abans de marxar, durant l'estada o al finalitzar l'intercanvi".



DOCUMENTACIÓ OBLIGATÒRIA

ERASMUS: Abans de marxar



- El **Conveni de subvenció** associat a la vostra Ajut Erasmus+.
- **Test d'idiomes OLS:** La Comissió Europea ofereix uns cursos d'idiomes gratuïts. Cal fer una prova de nivell en línia (OLS).

Els estudiants que tingun com a llengua materna la llengua de docència del país de destinació, estan exempts de realitzar aquestes proves i cursos.

DOCUMENTACIÓ OBLIGATÒRIA

UAB EXCHANGE: Abans de marxar

- Quan arribi la **Carta d'acceptació** de la Universitat de destí, l'ARI us avisarà per passar-la a recollir. Cal tenir present que algunes triguen i arriben a l'agost.

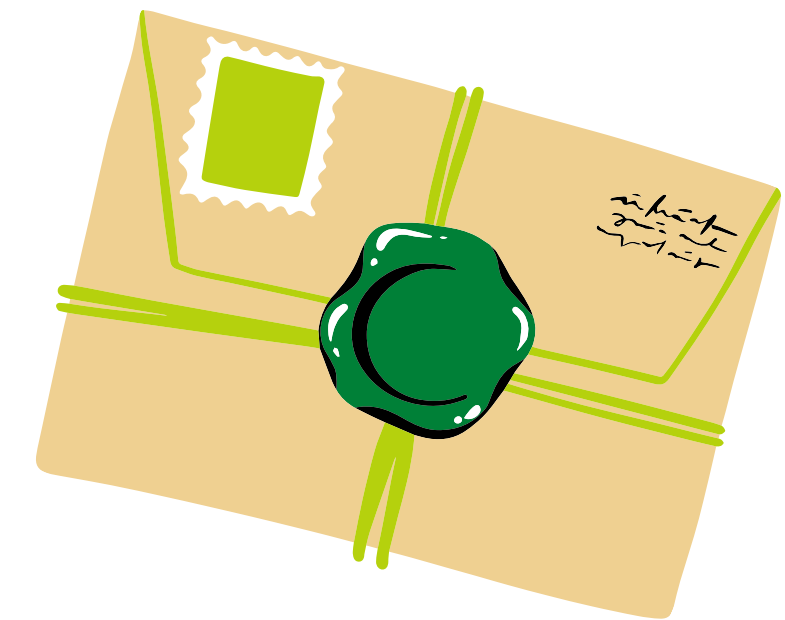


- Amb la **carta d'acceptació i el passaport vigent** cal que tramiteu el **visat d'estudis** al Consolat o Ambaixada del país de destinació.

Trobareu recomanacions de viatge i el llistat d'Ambaixades i Consolats a:

<http://www.maec.es/es/home/Paginas/HomeEs.as>

[px](#)



DOCUMENTACIÓ OBLIGATÒRIA

UAB EXCHANGE: Abans de marxar



- El **Document de Compromís** és amb les obligacions de cada part en relació a la mobilitat.
- És obligatori que tingueu una **assegurança mèdica i de responsabilitat civil** que cobreixi despeses fins a 300.000€ (import de l'assegurança, 300€) (excepte Austràlia, Regne unit, EEUU i Canadà)

No contractar cap assegurança abans de tenir l'acceptació oficial de la universitat de destinació.



DOCUMENTACIÓ OBLIGATÒRIA

ERASMUS, UAB EXCHANGE I SICUE: Abans de marxar



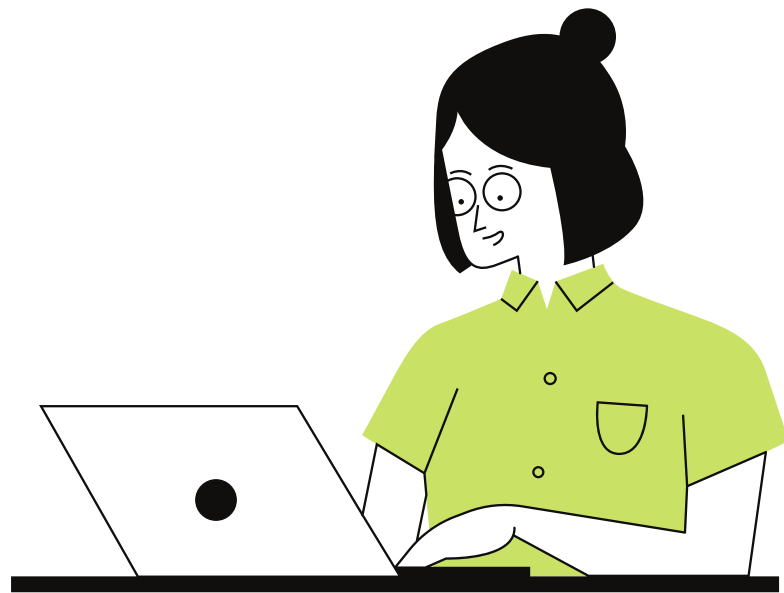
- La **declaració de responsabilitat per viatjar** amb motiu d'un programa d'intercanvi durant el curs 2024/2025 en el context de pandèmia global per Covid19.

DOCUMENTACIÓ OBLIGATÒRIA

ERASMUS, UAB EXCHANGE i SICUE: Durant l'estada

- El **Certificat d'arribada**, per cobrar el primer termini de l'Ajut Erasmus+.
- El **Learning agreement o Acord Acadèmic** signat totes les parts (alumne, coordinadora de la UAB i universitat de destí).

Erasmus+: si la Universitat de destí fa servir la plataforma EWP, el learning agreement es signa online.



DOCUMENTACIÓ OBLIGATÒRIA

ERASMUS, UAB EXCHANGE i SICUE: Al finalitzar l'estada

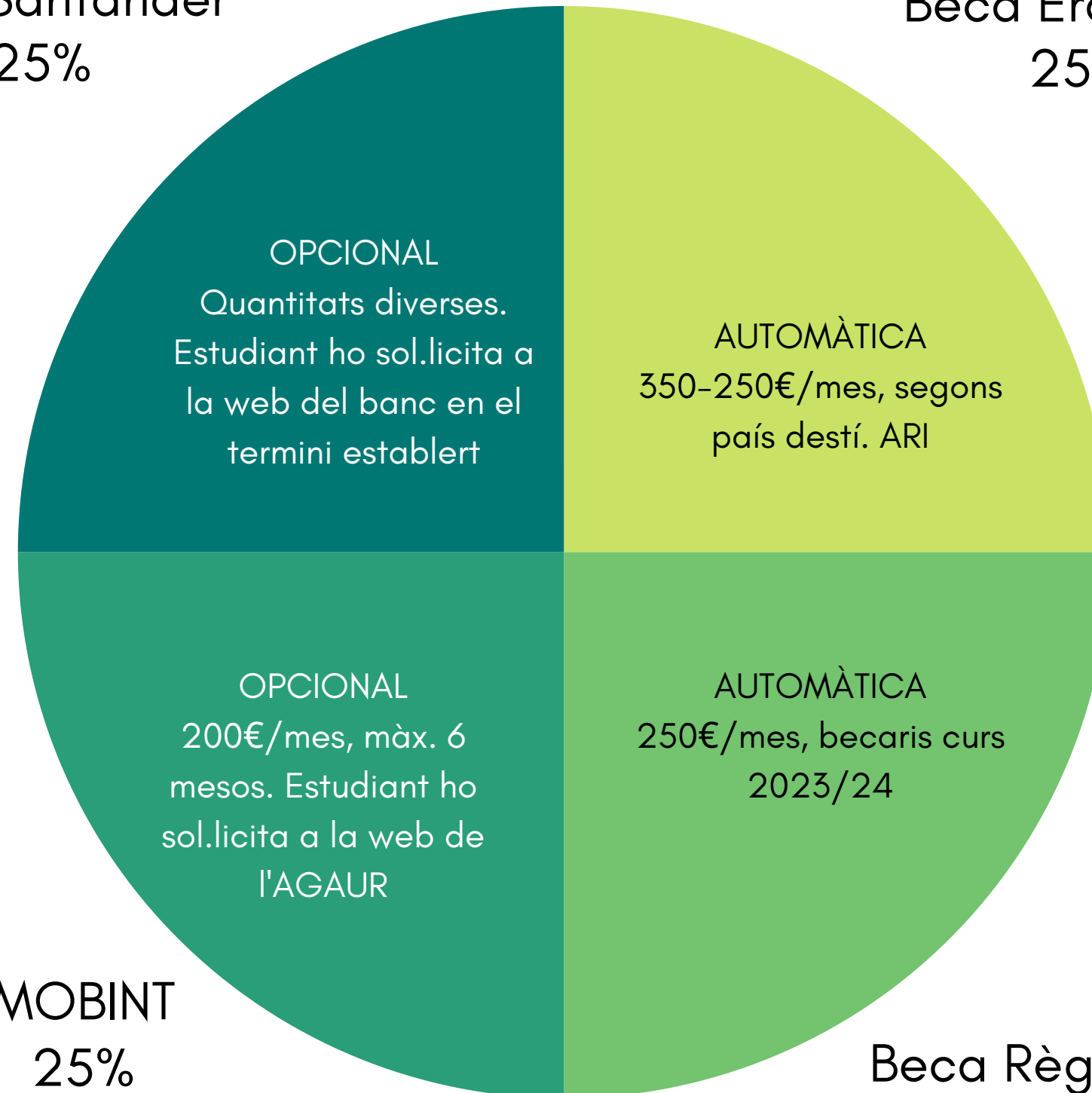


- El **Certificat d'estada**, per cobrar el segon termini de l'Ajut Erasmus+.
- **Valoració de l'estada** d'intercanvi. una vegada contestada l'enquesta, cal penjar el pdf al sia, apartat " al finalitzar l'estada".

AJUTS ERASMUS+

Beca Santander
25%

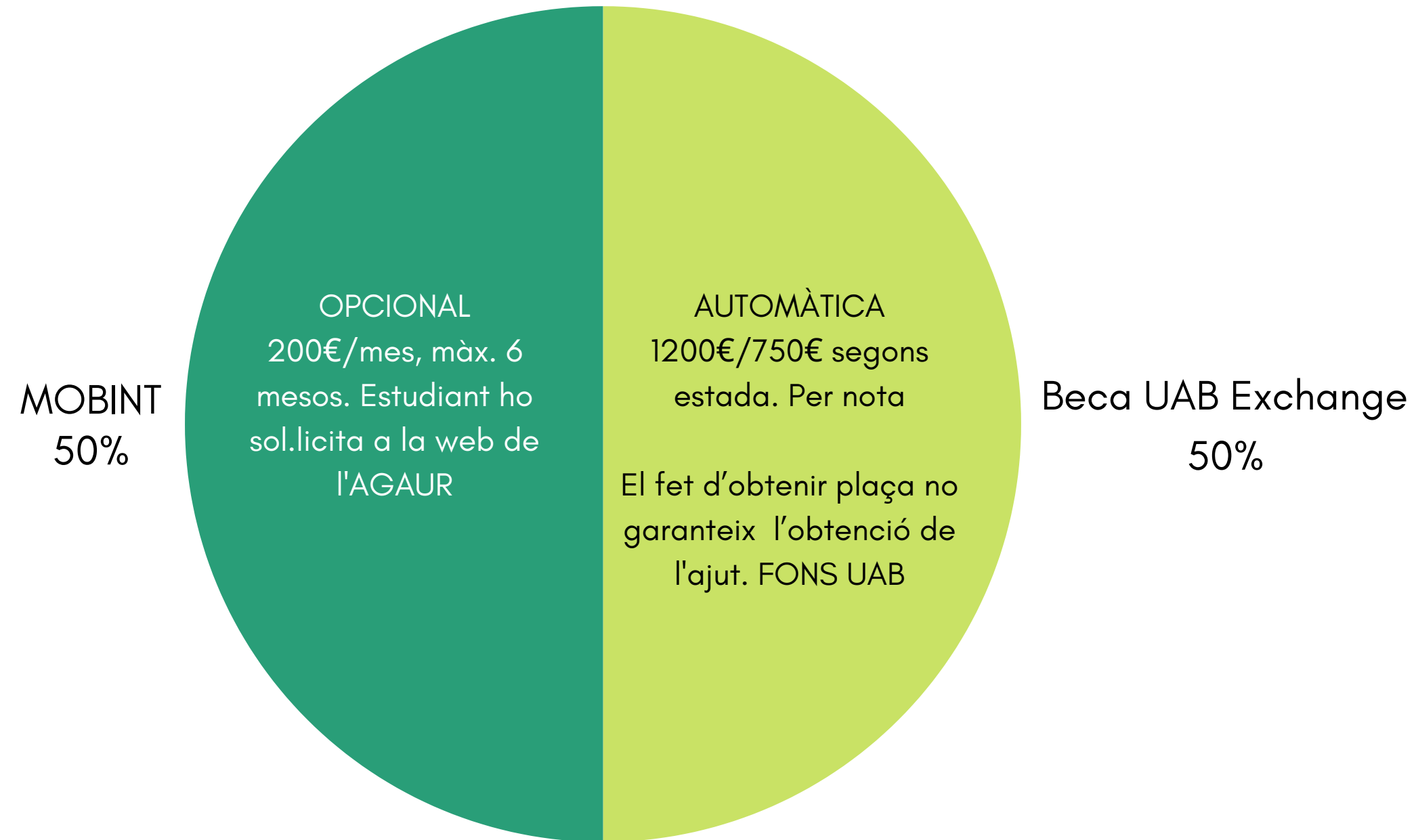
Beca Erasmus+
25%



MOBINT
25%

Beca Règim General
25%

AJUTS UAB EXCHANGE PROGRAMME



PAGAMENTS

PRIMER TERMINI

70-80%

ERASMUS / UAB EXCHANGE

- Dades bancàries
- Certificat d'arribada
- Conveni subvenció
- Declaració responsabilitat
- Dades bancàries
- Assegurança mèdica
- Certificat d'arribada
- Document de compromís
- Declaració responsabilitat

SEGON TERMINI

30-20%

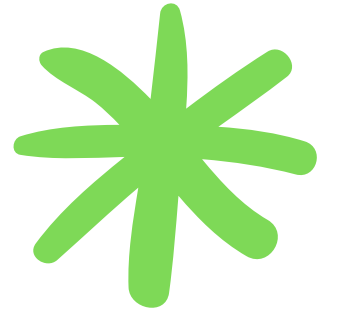
ERASMUS / UAB EXCHANGE

- Certificat d'estada
- Informe final
- Certificat d'estada
- Enquesta



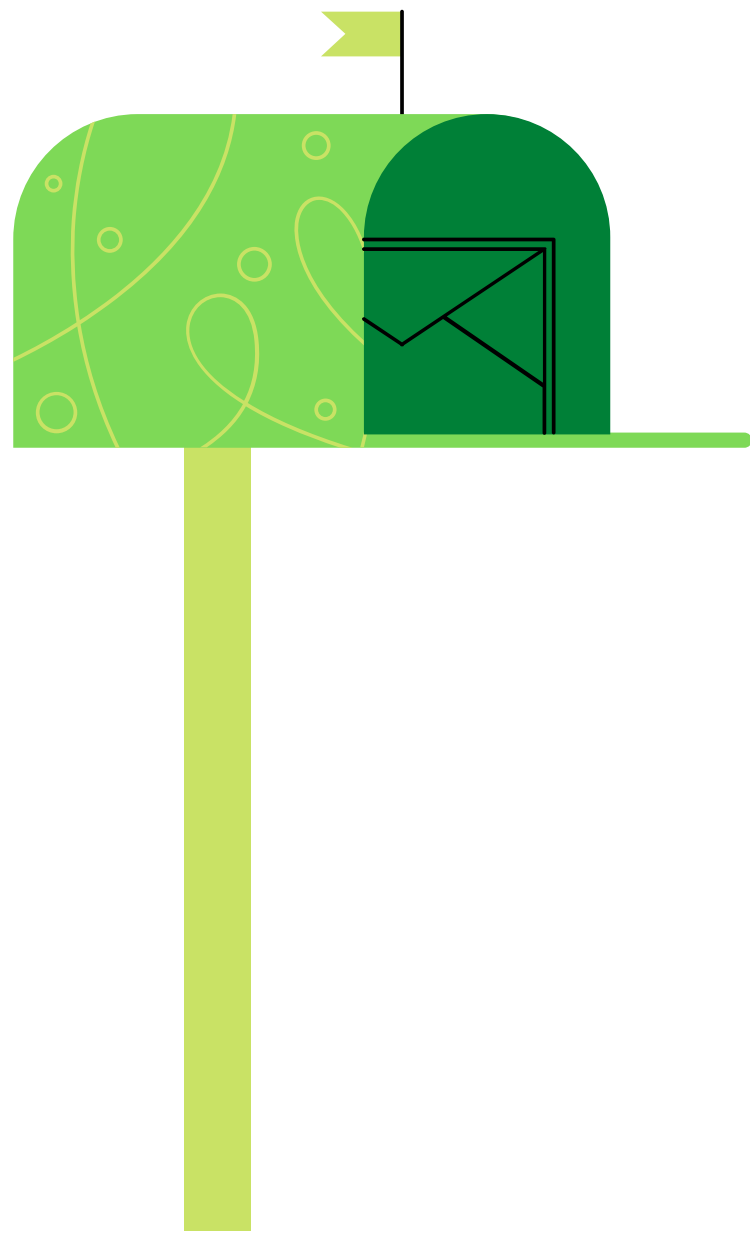
PAGAMENTS:
.....
UN COP AL MES

RECORDATORIS



- 1** Per més informació sobre els programes ERASMUS, UAB EXCHANGE i SICUE, visitar web de la UAB “**MOBILITAT I INTERCANVI**”
- 2** Totes les comunicacions es faràn a través del correu de la uab (nom.cognom@autonoma.cat)
- 3** Qualsevol dubte o qüestió fer-la arribar a intercanvis.psicologia@uab.cat
- 4** Tota la documentació penjada al sia haurà d'estar **signada electrònicament** per l'alumne (certificat digital)

INFORMACIÓ DE CONTACTE



COORDINADORA D'INTERCANVIS:

Judit Castellà Mate

coord.intercanvis.psicologia@uab.cat

OFICINA D'INTERCANVIS:

intercanvis.psicologia@uab.cat

Gràcies per la vostra assistència

