

Sessió d'Acollida
Curs 2020-2021
Grau en Psicologia

Facultat de Psicologia

22/09/2020

(telepresencial)

Programa

10.00 h **Benvinguda**

Tatiana Rovira (degana de la Facultat de Psicologia)

10.10 h **Estructura de la Facultat. Delegats i delegades de curs**

Anna Vale (vicedegana d'Alumnat i Promoció, secretària de la facultat)

Laura Martí i Ainara Sarobé (unitat de Dinamització Comunitària a la facultat)

10.30 h **El Grau en Psicologia. Informacions acadèmiques**

Eva Penelo (coordinadora del Grau en Psicologia)

11.15 h **Serveis i Entitats de la UAB i de la facultat**

Anna Vale

11.30 h **Torn obert de paraules** (respostes xat)

E. Penelo, A. Vale, L. Martí, A. Sarobe; MJ. Nebrera i E. Alcàntara (Gestió Acadèmica de la facultat)

11.50 h **Cloenda**

Benvinguda

Salutació

Tatiana Rovira

Degana de la Facultat de Psicologia

La Facultat



Estructura de la Facultat Delegats i delegades de curs

Anna Vale
Laura Martí
Ainara Sarobe

La Facultat

Curs 2020 – 2021 *“peculiar”*

Facultat
de Psicologia

UAB



La Facultat

Seguretat a les aules:

Assistiu únicament al grup de classe que tingueu assignat.



Abans d'entrar a l'aula, renteu-vos les mans amb sabó o gel hidroalcohòlic

No mengeu a les aules



Feu l'entrada i sortida de l'aula de manera ordenada i preservant la distància de seguretat



Ocupeu al llarg del curs el seient que hagueu escollit el primer dia de classe per tal de facilitar la detecció i seguiment de possibles contactes



L'ús de la mascareta és obligatori



A l'aula d'informàtica, abans de fer ús de l'equipament compartit (teclat, ratolí, taula), haureu de desinfectar les superfícies de contacte d'aquest material



INSTRUCCIONS GENERALS:

Pla de contingència:



Instrucció alumnat:



En cas de ser positiu o d'aïllament preventiu comuniqueu la vostra situació a:

coordinador.grau.psicologia@uab.cat
coordinacio.logopedia@uab.cat

WWW.UAB.CAT

Govern de la Facultat

EQUIP de DEGANAT

JUNTA de FACULTAT

JUNTA PERMANENT

Degana
Vicedeganes i vicedegà

Coordinadores de Grau
Coordinacions d'intercanvis, màsters

COMISSIONS de TREBALL

- Acadèmica
- Qualitat Docent
- Economia, Infraestructura i Serveis
- Pràctiques
- ...

Participació alumnat

GOVERN FACULTAT

30% alumnat

JUNTA DE FACULTAT

JUNTA PERMANENT

COMISSIONS DE TREBALL

ORGANITZACIÓ

CONSELL DE CURS (DELEGATS/DES)

ASSEMBLEA d'ESTUDIANTS

CONSELL d' ESTUDIANTS UAB

Delegats i delegades de curs

CONSELL DE CURS (DELEGATS/DES): UAB i FACULTAT

<http://www.uab.cat/web/viure-el-campus/participacio-estudiantil/elcens/la-figura-del-delegat/da/delegat/da-1345685339766.html>



La Facultat i el Grau

El Grau en Psicologia

Eva Penelo, coordinadora del Grau

Objectius

Formació per a l'anàlisi científica del comportament de les persones i els grups. Com funciona la ment?



Interpretem, processem informació, pensem

Actuem

Sentim

Formació per a la intervenció **sobre el benestar** humà **en tots els àmbits:** salut, treball, educació, comunitari...

Organització acadèmica

Crèdits: 240 ECTS (4 anys)

Places: 360

Horari 1er: 5 torns de matí

(a partir de 2on: algunes sessions pràctiques de tarda)

Encàrrec als departaments de la facultat

Departament de Psicologia Bàsica, Evolutiva i de l'Educació

Departament de Psicobiologia i Metodologia de les Ciències de la Salut

Departament de Psicologia Clínica i de la Salut

Departament de Psicologia Social

Organització acadèmica (pla 2010)

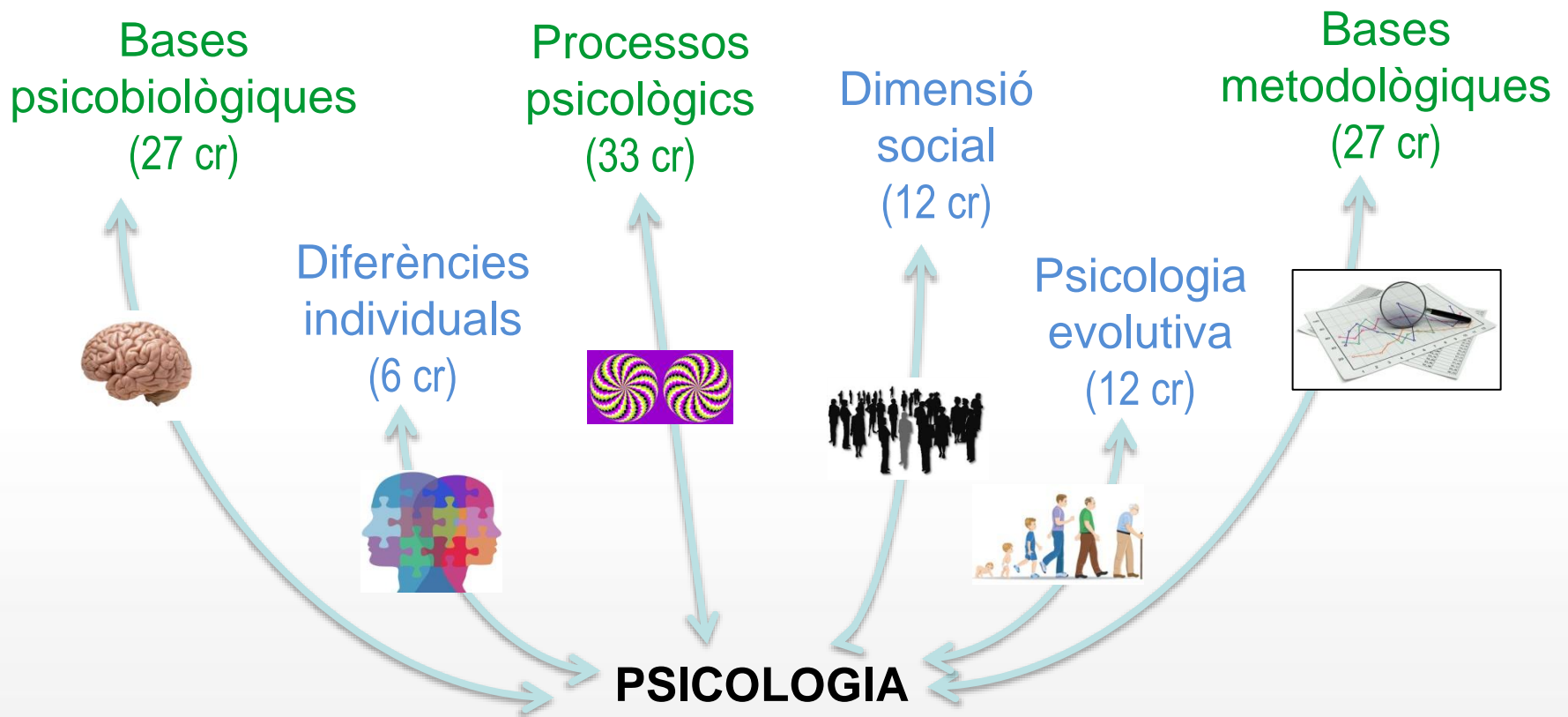
PLA D'ESTUDIS		CRÈDITS	
Formació Bàsica	Assignatures de la branca de coneixement de la titulació	60	1r curs
Obligatòries	Representen el gruix del pla d'estudis	120	2n i 3r curs
Optatives	Defineixen les MENCIONS	54	4t curs
Treball final de grau (TFG)		6	

Entre 3er i 4rt:

15-21 crèdits (2-3 assignatures) de pràctiques professionalitzadores

Continguts formatius: 1er, 2on i 3er curs (pla 2010)

Formació Bàsica i Obligatòria



Continguts formatius: 2on i 3er curs (pla 2010)

Formació Obligatòria Pre-especialització

Psicopatologia, Avaluació:

En quin moment els processos i comportaments s'alteren
Com avaluar-los



Psicologia de l'Educació:

Com potenciar el funcionament psicològic a través de l'educació formal



Psicologia de les Organitzacions:

Influència dels factors psicològics en el benestar laboral



Pràctiques obligatòries (2 assignatures; 9 + 6 ECTS)

Continguts formatius: 4t curs (pla 2010)

Optatives i TFG

Optatives Facultat
s'han de cursar 54 ECTS
(9 assignatures a escollir d'entre 40;
inclou **Pràctiques Externes**)

Treball de Final de Grau
6 ECTS
(1 assignatura anual)

Actualment

- **Psicologia de la Salut / Intervenció Psicològica en Qualitat de Vida**
- **Psicologia Clínica de la Infància i l'Adolescència**
- **Psicologia Clínica de l'Edat Adulta**

**Mencions
Sanitàries**

- **Psicologia del Treball i les Organitzacions**
- **Anàlisi i Intervenció en Psicologia Social**
- **Anàlisi i Intervenció Psicoeducatives**

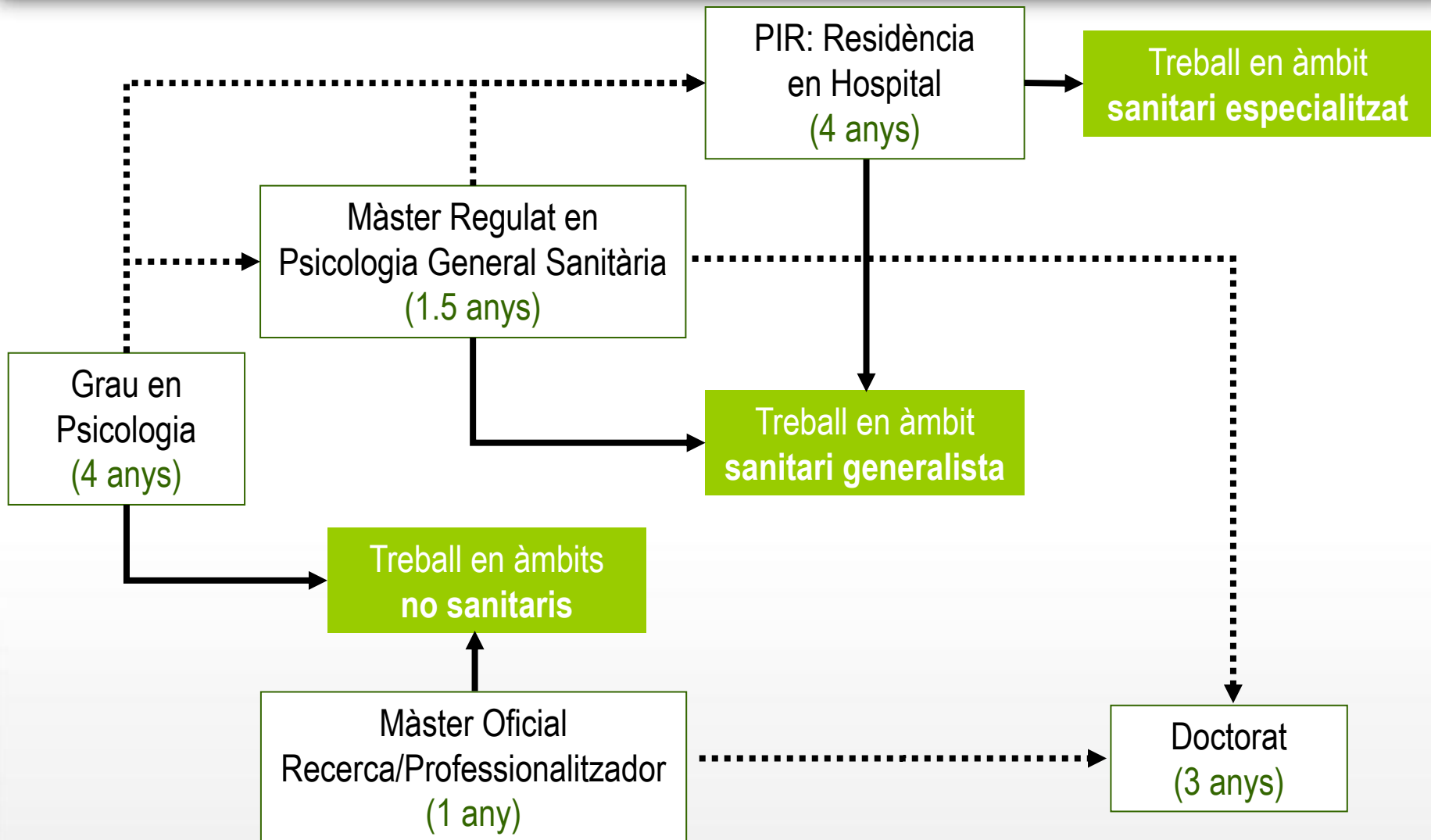
**Altres
Mencions**

Us informarem amb més detall a les jornades de 3er curs



A partir de 2014 és OBLIGATORI
disposar del títol de
psicòleg general sanitari
per poder exercir la psicologia en
l'àmbit sanitari públic o privat

Mapa de sortides professionals (2014-)



Sortides professionals

Enquesta 2017 d'inserció laboral post-graduació (curs 2013-14 UAB). $N = 197$ (50%)

- Al cap de 3 anys de finalitzar els estudis, un 82,2% té feina
 - 42% funcions específiques de la titulació
 - 86% han trigat entre menys de 3 mesos i 1 any
 - 53% contracte fix o indefinit + autònom
- 75% segueix la formació (màster i postgrau)

Important

Importància del rendiment acadèmic !!!!



l'expedient acadèmic determina:

- l'accés a les assignatures optatives
- la tria del treball de fi de grau
- la tria de centre de les pràctiques externes
- la tria de destí a programes d'intercanvi
- l'accés al MUPGS i altres màsters
- i també beques i ajuts, matrícula curs següent

Mobilitat

Un **18%** de l'alumnat fa estades a l'estranger

Estudis

Erasmus+ Estudis

UAB Exchange Programme

Programa DRAC

Programa SICUE

Pràctiques Externes

Erasmus

UAB Exchange Programme

Tria on vols anar



Places de mobilitat

Places específiques *Grau Psicologia*

Erasmus +

Alemanya
Àustria
Bèlgica
França
Itàlia
Lituània
Noruega
Països Baixos
Polònia
Portugal
República Txeca
Suïssa
Turquia

UAB Exchange Programme

Argentina
Brasil
Mèxic
Xile
USA (Nova York)
Uruguay



Programa SICUE

Univ. Autònoma de Madrid
U. Complutense de Madrid
U. Rey Juan Carlos
Universidad de Deusto
Universidad de Granada
Universitat de les Illes Balears
Universitat Jaume I de Castelló
Universidad de La Laguna
Universidad de Málaga
Universidad de Murcia
Universidad de Oviedo
Universidad del País Vasco
Universidad de Salamanca
U. de Santiago de Compostela
Universidad de Sevilla
Universidad de Zaragoza
Universidad de Valladolid
Universitat de València

Les assignatures al Grau

ES MESUREN EN CRÈDITS ECTS:
1 ECTS = 25h

ASSIGNATURES DE 6 ECTS

150h

ASSIGNATURES DE 9 ECTS

225h

HORES
DISTRIBUIDES EN...

DOCÈNCIA DIRIGIDA

MIXTA (PRESENCIAL+VIRTUAL, 35% a 1er curs)

ACTIVITAT
SUPERVISADA

TUTORIES + TIPOLOGIES DOCENTS
ESPECIALS

ACTIVITAT AUTÒNOMA

TREBALL PERSONAL I COL·LECTIU

AVALUACIÓ

EVIDÈNCIES D'APRENENTATGE
PRESENCIALS

DEDICACIÓ a 1er curs:
per cada hora de classe dirigida, 1.9h de treball supervisat i autònom

Les assignatures al Grau

CADA ASSIGNATURA TÉ UNA COMBINACIÓ PRÒPIA DE TIPOLOGIES DOCENTS

CONFERÈNCIES

CLASSES MAGISTRALS

PRÀCTIQUES D'AULA

PRÀCTIQUES DE LABORATORI

SEMINARIS

CASOS CLÍNICS

APRENENTATGE BASAT EN PROBLEMES

CADA ASSIGNATURA TÉ UNA COMBINACIÓ PRÒPIA DE MIDES DE GRUPS

2/1 o 5/1

MACROGRUP (1+2; 1+2+3+4+5)

1/1

GRUP SENCER (1, 2, 3, 4, 5)

80-100 est.

1/2

MEITAT DE GRUP (11, 12; 21, 22;...)

40-50 est.

1/4

QUART DE GRUP (111, 112, 113, 114;...)

20-25 est.

1/6

SISÈ DE GRUP (111, 112, 113...115, 116;...)

CADA ASSIGNATURA TÉ UN CALENDARI PROPI DINS DEL CALENDARI UAB/FACULTAT

Les assignatures al Grau

CADA QUADRIMESTRE CONSTARÀ DE 18 SETMANES EFECTIVES

PER 2020-21:

QD1: setmana 4 a 22

QD2: setmana 2 a 20

A TEMPS COMPLET:

30 ECTS/QD = 750h

DEDICACIÓ SETMANAL: 40h

Setm.	De:	A:	No lectius	Franja UAB** (13:00-15:00)
1	7-sep.	11-sep.	dv	
2	14-sep.	18-sep.		
3	21-sep.	25-sep.	dj	
4	28-sep.	2-oct.		
5	5-oct.	9-oct.		
6	12-oct.	16-oct.	dl	
7	19-oct.	23-oct.		dl
8	26-oct.	30-oct.		
9	2-nov.	6-nov.		dj
10	9-nov.	13-nov.		
11	16-nov.	20-nov.		
12	23-nov.	27-nov.		
13	30-nov.	4-dic.		
14	7-dic.	11-dic.	dm	
15	14-dic.	18-dic.		dm
16	21-dic.	8-ene.	dx	
17	11-ene.	15-ene.		dx
18	18-ene.	22-ene.		
19	25-ene.	29-ene.		
20	1-feb.	5-feb.		
21	8-feb.	12-feb.		
22	15-feb.	19-feb.		dm
	Avaluació			
	Recuperació			
	Sense docència			
	Franja UAB			

Setm.	De:	A:	No lectius	Franja UAB** (13:00-15:00)
2	22-feb.	26-feb.		
3	1-mar.	5-mar.		
4	8-mar.	12-mar.		
5	15-mar.	19-mar.		dx
6	22-mar.	26-mar.		
	29-mar.	2-abr.		
7	5-abr.	9-abr.	dl	
8	12-abr.	16-abr.		dj
9	19-abr.	23-abr.	dv	
10	26-abr.	30-abr.		
11	3-may.	7-may.		
12	10-may.	14-may.		dv
13	17-may.	21-may.		
14	24-may.	28-may.	dl	
15	31-may.	4-jun.		
16	7-jun.	11-jun.		
17	14-jun.	18-jun.		
18	21-jun.	25-jun.	dj	
19	28-jun.	2-jul.		
20	5-jul.	9-jul.		
	Avaluació			
	Recuperació			
	Sense docència, festiu			
	Franja UAB			

Les assignatures al Grau: aquest curs!

**CADA QUADRIMESTRE CONSTARÀ
DE 18 SETMANES EFECTIVES**

PER 2020-21:

QD1: setmana 4 a 22

QD2: setmana 2 a 20

QD1: MIXTA (PRESENCIAL+VIRTUAL)



PROGRAMACIÓ primer semestre

• Grau en Psicologia

1r i 2n curs. El 100% de les sessions pràctiques es realitzaran en modalitat presencial. Per a les sessions de teoria es realitzarà 1 sessió setmanal en modalitat presencial i la resta de sessions, en cas que n'hi hagi, s'impartirà en el format virtual que cada assignatura especifiqui.

1er curs:


3 dies/setmana: classes presencials (1 de teoria i 2 de pràctiques)

2 dies/setmana: classes virtuals (de teoria)

després veiem un exemple...

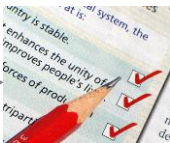
Les assignatures al Grau

SISTEMA D'AVALUACIÓ (PART COMUNA DE TOTES LES ASSIGNATURES)



3
three

MÍNIM 3 EVIDÈNCIES D'APRENTATGE



**HI HA EVIDÈNCIES D'APRENTATGE
PRESENCIALS i/o NO PRESENCIALS**



**CADA EVIDÈNCIA TÉ UNA DATA DE
PRESENTACIÓ**



RECUPERACIÓ: CONTÍNUA O FINAL

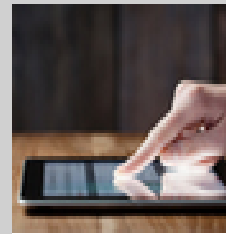
Planificació de les assignatures

INFORMACIÓ DE REFERÈNCIA (web de la facultat)



Guies docents

Com és l'assignatura? Què aprendré?
Quines tipologies docents té? Com se
m'avaluarà?



Campus
Virtual

Espai de treball alumnat-professorat

www.uab.cat/psicologia

Planificació de les assignatures



Guies docents

uab.cat/web/estudiar/llistat-de-graus/pla-d-estudis/guies-docents/psicologia-1345467811508.html?param1=1264404718805

UAB Universitat Autònoma de Barcelona

Graus
Grau en Psicologia

Informació general

Accés

Pla d'estudis ▾

Professorat

Matrícula ▾

Qualitat ▾

Pla d'estudis i horaris

Guies docents

Competències

Treball de final de grau

Recursos per a l'estudi

Guies docents de assignatures

La informació que apareix actualment entre parèntesi corresponen a assignatures que s'han actualitzat el 20-2021. Les guies docents que tenen la indicació de cursos anteriors no apareixen a la llista de guies docents pendents d'actualització. Si la guia docent d'alguna assignatura programada no apareix a la llista, s'ha d'anar a cercar-la al [Dipòsit Digital de Documents](#). La informació completa de totes les assignatures que conformen la titulació es pot consultar a l'apartat Pla d'estudis i horaris.

La informació sobre les llengües emprades a cada assignatura es pot consultar entrant a la guia docent de cada assignatura.

1r curs

102607 - Fonaments de Psicobiologia I

102606 - Fonaments de Psicobiologia II

102580 - Història de la Psicologia

102579 - La dimensió Social de la Persona

Planificació de les assignatures



Guies docents

UAB

Universitat Autònoma
de Barcelona

2020/2021

Fonaments de Psicobiologia I

Codi: 102607

Crèdits: 6

Titulació	Tipus	Curs	Semestre
2502443 Psicologia	FB	1	1

La metodologia docent i l'avaluació proposades a la guia poden experimentar alguna modificació en funció de les restriccions a la presencialitat que imposin les autoritats sanitàries.

Professor/a de contacte (coordinació de l'assignatura) / Equip docent

Utilització d'idiomes a l'assignatura / Altres indicacions sobre les llengües

Prerequisits (important a partir de 2on semestre de 1er curs!!!)

Objectius / Competències / Resultats d'aprenentatge

Continguts

Metodologia / Activitats formatives

Avaluació / Activitats d'avaluació

Bibliografia

Seguiment de les assignatures i contacte



Campus Virtual

Fòrum

Email

Missatgeria

https://cv.uab.cat/portada/ca/index.html 80%

Ajuda professorat Ajuda alumnat

Campus virtual de la UAB

El Campus Virtual és una plataforma informàtica d'ús docent, que proporciona un Entorn Virtual d'Aprenentatge per donar suport als estudis presencials i vehicular els estudis no presencials.

Curs 2020-2021 al Campus Virtual: dubtes més freqüents

Professorat

- Com transpassar una assignatura del curs anterior
- Com crear una nova assignatura

[+ opcions]

- Perquè no veig a tots els estudiants?

[+ opcions]

- On és el botó per afegir blocs?

[+ opcions]

Alumnat

- Perquè no veig totes les assignatures matriculades?

Coneixes Moodle Mobile?

Accedeix directament a les assignatures que tens actives a Moodle de forma àgil i instantània!

Descarrega't l'App, introdueix la URL d'accés <https://e-aules.uab.cat/2020-21> i... llestos!

Ja està actiu el nou curs acadèmic 2020-2021 al Campus Virtual!

NOU CURS ACADÈMIC

ACTIU 20 21

Si sou **docents**, podeu activar les vostres assignatures del curs 2020-2021 seguint les [instruccions](#).

Si sou **estudiants**, **progressivament** us aniran apareixent les vostres assignatures matriculades a mida que el professorat les activi al Campus Virtual. Recordeu que no han d'aparèixer per força totes les assignatures de les quals us heu matriculat.

Consulteu les [novetats](#) que s'incorporen al Campus Virtual.

Professorat: prepareu el nou curs 20-21 amb les guies ràpides

Usuari (NIU)
Paraula clau
Iniciar Sessió

Heu oblidat el NIU o la contrasenya?

ALUMNAT

INFORMACIÓ MESURES PREVENTIVES DE PROTECCIÓ COVID-19

PRÀCTIQUES ACADÈMIQUES A LES INSTAL·LACIONS DE LA UAB

PINA

La vostra opinió ens ajuda a millorar els serveis i el funcionament de la UAB

Suport

Email: cas@uab.cat
Telèfon: 93 581 21 00

Seguiment de les assignatures i contacte


← → ↻ 🏠 <https://e-aules.uab.cat/2020-21/user/view.php?id=120341&course=4504>

☰ **CV** Campus Virtual de la UAB [Ajuda professorat](#) [Ajuda alumnat](#) [Català \(ca\)](#) ▾

- 📧 120341 **120341** (2020-21) [MO35093]
- 👤 Participants**
- 🌟 Insignies
- 📄 Qualificacions

- 📁 Tauler
- 🏠 Pàgina d'inici
- 📅 Calendari
- 🔒 Fitxers private

120341 120341 (2020-21) [MO35093]
[Tauler](#) / [Els meus cursos](#) / [120341 120341 \(2020-21\) \[MO35093\]](#) / [Participants](#) / [Coordinadora d'Estudis de Grau en Psicologia](#)

 **Coordinadora d'Estudis de Grau en Psicologia** [Missatge](#)

Més dades de la persona usuària

Adreça electrònica
coordinador.grau.psicologia@uab.cat

Pais
Espanya

Població
UAB

[Edita el perfil](#)

Miscel·lània
[Perfil complet](#)
[Els meus certificats](#)
[Missatges al fòrum](#)
[Debats del fòrum](#)

Informes
[Sessions del navegador](#)
[Resum de les qualificacions](#)
[Qualificació](#)

Contacte

Web Facultat (inici)

https://www.uab.cat/psicologia/

Facultat de Psicologia

Cerca al web **Directori** Español | English

UAB Universitat Autònoma de Barcelona

Estudiar | Mobilitat Internacional | Investigar | Coneix la Facultat



https://siastd.uab.es/pcde/

UAB Universitat Autònoma de Barcelona

Directori de la UAB

Nom Cognom Persona o càrrec

Directori Opcions

Planificació de les assignatures

INFORMACIÓ DE REFERÈNCIA



Horaris

Web Facultat (inici)

Quin horari tinc? A quin subgrup he d'anar? Quan tinc classe i quan no? És virtual o presencial? A quina aula he d'anar? Qui és el professor o professora que imparteix aquell grup/subgrup?



Avaluacions

Web Facultat (inici)

En les setmanes avaluatives, quines proves tinc, quan i on?

www.uab.cat/psicologia

ATENCIÓ, HORARI DE CLASSE: Es comença puntual, s'acaba 10 minuts abans de l'hora de finalització marcada a l'horari

Planificació de les assignatures



Horaris

Confecció del calendari propi

**CADA ASSIGNATURA TÉ
UNA COMBINACIÓ PRÒPIA
DE MIDES DE GRUPS**

2/1 o 4/1

MACROGRUP (conferència)

1/1

GRUP SENCER (TE, "teoria")

1/2

MEITAT DE GRUP (PAUL, pràctiques d'aula)

1/4

QUART DE GRUP (SEM/PLAB, seminari o practiques de laboratori)

Grup de matrícula	Macrogrup		Grup sencer	Grup partit 1/2	Grup partit 1/4
1	Grups 1 + 2 + 3 + 4	Grup 1 + 2	Grup 1	Grup 11 / 12	Grup 111/112/113/114
2			Grup 2	Grup 21 / 22	Grup 211/212/213/214
3		Grup 3 + 4	Grup 3	Grup 31 / 32	Grup 311/312/313/314
4			Grup 4	Grup 41 / 42	Grup 411/412/413/414
5	Grup 5	Grup 5	Grup 5	Grup 51 / 52	Grup 511/512/513

Planificació de les assignatures



Horaris

Confecció del calendari propi

<https://www.uab.cat/web/estudiar/graus/graus/horaris-dels-graus-1345721953488.html>

Facultat de Psicologia

Cerca al web



Directori

Español | English

UAB Universitat Autònoma de Barcelona

Estudiar | Mobilitat Internacional | Investigar | Con

Graus

Totes les titulacions tenen una assignatura de pràctiques externes



Facultat de Psicologia > Estudiar > Graus > Graus > Horaris dels graus

Graus

Tots els graus

[Horaris dels graus](#)

Avaluacions

Pràctiques

Treball de fi de grau

Pla d'estudis dels graus

Coordinadors de grau

Professorat

Tutoresport

Informació acadèmica

Matrícula

Horaris dels graus

▼ Grau en Logopèdia

▼ Grau de Psicologia

Curs 2020-2021

Primer Semestre

[Horaris de Primer de Psicologia 2020-2021](#) (actualitzat 21/09/2020)

[Horaris de Segon de Psicologia 2020-2021](#) (actualitzat 21/09/2020)

[Horaris de Tercer de Psicologia 2020-2021](#) (actualitzat 14/09/2020)

[Horaris de Quart de Psicologia 2020-2021](#) (actualitzat 15/09/2020)

Segon Semestre

[Horaris de Primer de Psicologia 2020-2021](#) (actualitzat 21/09/2020)



Ho

Au

Pr

em

UAB

Planificació de les assignatures



Horaris

Confecció del calendari propi: 1er semestre de 1er curs

3 dies/setmana: classes presencials (1 de teoria i 2 de pràctiques)
2 dies/setmana: classes virtuals (de teoria)

PRIMER CURS - PRIMER SEMESTRE - GRUP 3

Hora	Dilluns	Dimarts	Dimecres	Dijous	Divendres	Calendari													
						Setm.	De:	A:	No lectius	Franja UAB** (13:00-15:00)									
			Sessions de 1h 15 minuts																
8:30 - 9:30	102580 Grups 3 Història de la Psicologia (Set. 4 a 5; 7 a 9; 11 a 15; 17 a 19) Virtual	102578 Grup 31 (Set. 9, 15, 18) 102578 Grup 311 / 312 (Set. 4 a 8; 11 a 13)	102580 Grups 3 Història de la Psicologia (Set. 4 a 9; 11 a 15; 17 a 19)	102607 Grup 31 (Set. 6, 7, 8, 11 a 13; 18 a 19) 102607 Grup 311 / 312 (Set. 9, 16, 17)		1	7-sep.	11-sep.	dv										
9:30-10:30	102577 Grup 3 Processos Psicològics: Atenció i Percepció (Set. 6 a 9; 11; 13 a 15; 17 a 19) Virtual	102575 Grup 32 (Set. 6 a 8; ; 11; 13; 15; 17 a 19)	102577 Grup 3 Processos Psicològics: Atenció i Percepció (Set. 4 a 9; 11 a 15; 17 a 19)	102580 Grup 32 (Set. 6, 7, 8, 11, 14, 15) 102580 Grup 313 / 314 (1 h.) (Set. 9, 12)	102578 Grups 3 Personalitat i Diferències Individuals (Set. 4, 7, 8, 11 a 14) Virtual	2	14-sep.	18-sep.											
10:30-11:30	102607 Grup 3 Fonaments de Psicobiologia I (Set. 7, 8, 9, 11, 13; 16 a 19) (virtual)	102577 Grup 31 (Set. 5, 7, 11, 13, 16, 19) 102577 Grups 311 / 312 (Set. 8, 12, 18)	102575 Grup 3 Psicologia Evolutiva I (Set. 4 a 9; 11 a 15; 18 a 19)	102580 Grup 31 (Set. 6, 7, 8, 11, 14, 15) 102580 Grup 311 / 312 (1 h.) (Set. 9, 12)		3	21-sep.	25-sep.	dj										
11:30-12:30		102578 Grup 32 (Set. 9, 15, 18) 102578 Grup 313 / 314 (Set. 4 a 8; 11 a 13)		102577 Grup 32 (Set. 5, 7, 11, 13, 16, 19) 102577 Grups 313 / 314 (Set. 8, 12, 18)		4	28-sep.	2-oct.											
12:30-13:30		102607 Grup 32 (Set. 6, 7, 8, 11 a 13; 18 a 19) 102607 Grup 313 / 314 (Set. 9, 16, 17)	102607 Grup 3 Fonaments de Psicobiologia I (Set. 4 a 9; 11 a 15; 18 a 19)			5	5-oct.	9-oct.											
13:30-14:30	FRANJA EXTRALECTIVA	102575 Grup 31 (Set. 5 a 8; 11 a 13; 17 a 19)				6	12-oct.	16-oct.	di										
14:30-15:00			102578 Grups 3 Personalitat i Diferències Individuals (Set. 4 a 9; 11 a 15; 17 a 19)			7	19-oct.	23-oct.											di
						8	26-oct.	30-oct.											
						9	2-nov.	6-nov.											dj
						10	9-nov.	13-nov.											
						11	16-nov.	20-nov.											
						12	23-nov.	27-nov.											
						13	30-nov.	4-dic.											
						14	7-dic.	11-dic.	dm										dm
						15	14-dic.	18-dic.											
						16	21-dic.	8-ene.	dx										
						17	11-ene.	15-ene.											dx
						18	18-ene.	22-ene.											
						19	25-ene.	29-ene.											
						20	1-feb.	5-feb.											
						21	8-feb.	12-feb.											
						22	15-feb.	19-feb.											dm

■	Avaluació
■	Recuperació
■	Sense docència
■	Franja UAB

Planificació de les assignatures



Horaris

*Confecció del calendari propi: 1er semestre de 1er curs
(exemple amb el grup 3 de l'assignatura 102577 i cognom PE)*

102577	Processos Psicològics: Atenció i Percepció		
Professor/a responsable:	Judit Castellà Maté		
Responsable d'avaluació			
Grup 1			
Grup 2			
Grup 3			
Grup 4			
Grup 5			

...

3 (Presencial)	Jenny Moix	P-15	
3 (Virtual)			
31-PAUL	Joan Pons	P-12	A - I
311-PLAB	Joan Pons	A. Informàtica	A - CAL
312-PLAB	Ander Chamarro	A. Informàtica	CAM - I
32-PAUL	Agnès Canyo	P-24	J - Z
313-PLAB	Rocío Pina	A. Informàtica	J - RI
314-PLAB	Agnès Canyo	A. Informàtica	RO - Z

Planificació de les assignatures



Horaris

Confecció del calendari propi: 1er semestre de 1er curs
(exemple amb el grup 3 de l'assignatura 102577 i cognom **PE**)

PRIMER CURS - PRIMER SEMESTRE - GRUP 3

Hora	Dilluns	Dimarts	Dimecres	Dijous	Divendres	Calendar					
						Setm.	De:	A:	No lectius	Franja UAB** (13:00-15:00)	
8:30 - 9:30	102580 Grups 3 Història de la Psicologia (Set. 4 a 5; 7 a 9; 11 a 15; 17 a 19) Virtual	102578 Grup 31 (Set. 9, 15, 18) 102578 Grup 311 / 312 (Set. 4 a 8; 11 a 13)	Sessions de 1h 15 minuts 102580 Grups 3 Història de la Psicologia (Set. 4 a 9; 11 a 15; 17 a 19)	102607 Grup 31 (Set. 6, 7, 8, 11 a 13; 18 a 19) 102607 Grup 311 / 312 (Set. 9, 16, 17) 102580 Grup 32 (Set. 6, 7, 8, 11, 14, 15)							
9:30-10:30	102577 Grup 3 Processos Psicològics: Atenció i Percepció (Set. 6 a 9; 11; 13 a 15; 17 a 19)	102575 Grup 32 (Set. 6 a 8; ; 11; 13; 15; 17 a 19)	102577 Grup 3 Processos Psicològics: Atenció i Percepció (Set. 4 a 9; 11 a 15; 17 a 19)	102580 Grup 313 / 314 (1 h.) (Set. 9, 12)	102578 Grups 3 Personalitat i Diferències Individuals (Set. 4, 7, 8, 11 a 14)	1	7-sep.	11-sep.	dv		
10:30-11:30		102577 Grup 31 (Set. 5, 7, 11, 13, 16, 19) 102577 Grups 311 / 312 (Set. 8, 12, 18)	102575 Grup 3 Psicologia Evolutiva I (Set. 4 a 9; 11 a 15; 18 a 19)	102580 Grup 31 (Set. 6, 7, 8, 11, 14, 15) 102580 Grup 311 / 312 (1 h.) (Set. 9, 12)		2	14-sep.	18-sep.			
11:30-12:30	102607 Grup 3 Fonaments de Psicobiologia I (Set. 7, 8, 9, 11, 13, 16 a 19) (virtual)	102578 Grup 32 (Set. 9, 15, 18) 102578 Grup 313 / 314 (Set. 4 a 8; 11 a 13)		102577 Grup 32 (Set. 5, 7, 11, 13, 16, 19) 102577 Grups 313 / 314 (Set. 8, 12, 18)	102575 Grup 3 Psicologia Evolutiva I (Set. 6 a 9; 11 a 13; 18 a 19)	3	21-sep.	25-sep.	dj		
12:30-13:30		102607 Grup 32 (Set. 6, 7, 8, 11 a 13; 18 a 19) 102607 Grup 313 / 314 (Set. 9, 16, 17)	102607 Grup 3 Fonaments de Psicobiologia I (Set. 4 a 9; 11 a 15; 18 a 19)			4	28-sep.	2-oct.			
13:30-14:30	FRANJA EXTRALECTIVA	102575 Grup 31 (Set. 5 a 8; 11 a 13; 17 a 19)				5	5-oct.	9-oct.			
14:30-15:00			102578 Grups 3 Personalitat i Diferències Individuals (Set. 4 a 9; 11 a 15; 17 a 19)			6	12-oct.	16-oct.	dl		
						7	19-oct.	23-oct.		dl	
						8	26-oct.	30-oct.			
						9	2-nov.	6-nov.		dj	
						10	9-nov.	13-nov.			
						11	16-nov.	20-nov.			
						12	23-nov.	27-nov.			
						13	30-nov.	4-dic.			
						14	7-dic.	11-dic.	dm		
						15	14-dic.	18-dic.		dm	
						16	21-dic.	8-ene.	dx		
						17	11-ene.	15-ene.		dx	
						18	18-ene.	22-ene.			
						19	25-ene.	29-ene.			
						20	1-feb.	5-feb.			
						21	8-feb.	12-feb.			
						22	15-feb.	19-feb.		dm	

- Avaluació
- Recuperació
- Sense docència
- Franja UAB

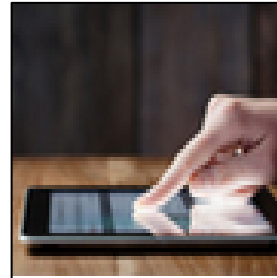
Planificació de les assignatures

INFORMACIÓ DE REFERÈNCIA

Web Facultat (inici)



Guies docents



Campus
Virtual



Horaris



Avaluacions

Seguiment de les assignatures

I també:
sia.uab.es

← → ↻ 🏠 <https://sia.uab.es> ... 🛡️ ☆ Català Castellano English

UAB
Universitat Autònoma
de Barcelona

Serveis i tràmits en línia

Alumnes PDI PAS

Preinscripció

- Preinscripció a Màsters Oficials amb NIU
- Preinscripció a Màsters Oficials sense NIU
- Prepagament de la matrícula de màsters oficials
- Preinscripció a doctorat amb NIU
- Registra'm per a doctorat sense NIU
- Pagaments per TPV
- Registra'm estudiants CSC (Xina)

Enquestes

- Enquestes de satisfacció: Assignatura i Actuació docent
- Enquestes de matrícula
- Enquestes avaluació docent Escoles de la FUAB

Certificats i títols

- Sol·licitud de certificats electrònics (diplomatura, llicenciatura, enginyeria, grau i màster oficial)

Matrícula i expedient

- Simulador de preus de matrícula
- Verificació de l'horari d'automatrícula
- Assignació de la paraula de pas a estudiants de nou accés
- Automatrícula d'estudiants de nou accés
- Aut...
- Co...
- Aut...
- Automatrícula d'estudiants de doctorat
- Pla de recerca i activitats de doctorands
- Dipòsit on-line de ...
- Inscripció al ... de Fi d'Estudis/Pràctiques /Minors
- Consulta de l'expedient acadèmic i de qualificacions

Mobilitat i intercanvi

- Sol·licitud i consulta d'intercanvi OUT (Estudiants Sortints)
- Registre i sol·licitud d'intercanvi IN (Estudiants Entrants)
- Consulta la teva sol·licitud d'intercanvi IN (Estudiants Entrants)

Servei de llengües

- Simtest: Prova de nivell d'idioma

Serveis

- Campus Virtual de la UAB
- Transparència del Pla docent
- Consulta d'horaris
- Gestió de paraules de pas
- Manteniment dades personals
- Peticions de serveis informàtics
- Sigm@ - Utilitats
- Accés al Webmail PDI/PAS
- Accés a Correu Alumnes (e-campus)

Nou avis!

Matrícula 2020-21

Abans de fer la teva automatrícula verifica [aquí](#) quan pots fer-la.

Podem fer una simulació del preu de la vostra matrícula [aquí](#)

Consulteu més informació de la matrícula [aquí](#)

Recordeu

Recordeu utilitzar aquesta pàgina com a portal d'inici als serveis oferts i no memoritzeu adreces concretes. D'aquesta manera els possibles canvis interns es podran realitzar de forma transparent.

Connexió https

L'accés a determinats serveis requereix que el vostre proveïdor d'accés a Internet permeti la connexió [https](#) en ports diferents a l'estàndar (443).

Canvi periòdic paraula de pas

Legenda

- Obert
- Obert amb càrrega [de menys a més càrrega]
- Ple temporalment
- Tancat
- No Actiu
- Idioma no disponible

Contacte

I a més...

Web Facultat (inici)



Suggeriments,
queixes i
felicitacions



Circuit d'incidències:

1

Professorat de classe

2

Professorat coordinador de l'assignatura

3

Coordinació de titulació



Consultes

Facultat de Psicologia

UAB

Universitat Autònoma de Barcelona



Cita prèvia

Temes administratius: Gestió Acadèmica (GA) de la facultat

Telèfon: 93 581 18 55

Web: www.uab.cat/psicologia

Correu-e: ga.psicologia@uab.cat

Atenció presencial: indispensable Cita prèvia
(*aplicació*)

Temes acadèmics: coordinació de titulació

Eva Penelo

coordinador.grau.psicologia@uab.cat

B5C-017 Deganat de Psicologia (cal concertar dia/hora abans)

Serveis i Entitats Facultat i UAB

UAB

Actualitat



860 alumnes faran les proves d'accés a la universitat del setembre al campus

Els dies 21, 22 i 25 de setembre tindrà lloc la convocatòria extraordinària de les proves d'accés a la universitat (PAU). 860 alumnes s'examinaran enguany a diverses aules de les facultats de Veterinària, Ciències Polítiques i Sociologia, Ciències de la Comunicació, Medicina, Ciències de l'Educació i de l'Heremoteca General de la UAB.



Reactivació dels serveis de transport per accedir al campus

A partir del 14 de setembre es reactiva la majoria del transport que dona accés al campus de Bellaterra de la UAB.



L'economista Joan Martínez Alier guanya el Premi Balzan de reptes ambientals

L'economista Joan Martínez Alier, de l'Institut de Ciència i Tecnologia Ambientals de la UAB (ICTA-UAB), és un dels guardonats amb el Premi Balzan 2020, que s'atorga a prestigiosos científics i artistes. N'han

Informació curs 20/21
Covid19



Web Coronavirus UAB

Visita la UAB
#TesperemAlaUAB

Agenda UAB

Set. 15 13:00 h
Sala Cinema (cal inscripció prèvia)

[Presentació del col·lectiu ESN als "International Welcome Days"](#)

Set. 18 12:00 h
Online

[Protocol contra l'assetjament sexual - International Welcome Days](#)

I 17:00 h

- Graus
- Màsters i postgraus
- Doctorats
- MOOC
- UAB Barcelona Summer School
- Facultats i escoles
- Departaments
- Escola de Postgrau
- Ocupabilitat
- Mobilitat i Intercanvi Internacional
- Esfera UAB-CEI
- Parc de Recerca UAB
- Ajuts, beques i convocatòries
- UAB Emprèn
- Biblioteques**
- Serveis de la UAB**
- UAB Vídeos
- La UAB a les xarxes socials

Punt d'informació

Plaça Cívica
08193 Bellaterra
(Cerdanyola del Vallès)
Tel. + 34 93 581 11 11
informacio@uab.cat

Serveis i Entitats Facultat i UAB

UAB

Serveis

Atenció a l'usuari

Serveis d'informació



Punt d'informació

International Support Service

Organització de Congressos i Lloguer d'Espais

Habitatge

Servei d'allotjament



Vila Universitària

Hotel Campus

Mobilitat i transports

Planificació i Gestió de la Mobilitat



Com arribar

Unitat de Planificació i Gestió de la Mobilitat

Pla de mobilitat de la UAB

Documentació

Servei de biblioteques



Biblioteques

Accés des de fora de la UAB

Salas de treball

Informació virtual sobre propietat intel·lectual i accés obert

Informàtica

Servei tècnic



Centre d'assistència i suport

Problemes amb la wifi?

Viure al campus

Serveis de vida quotidiana



Menjar a la UAB

Comerços de la Plaça Cívica

Ocupació

Servei d'inserció laboral



Servei d'Ocupabilitat

Feina a l'estranger

Formació i assessorament

Emprenedoria



UAB Emprèn

Serveis i Entitats Facultat i UAB

UAB

Salut

Serveis de salut



Servei assistencial de salut

Assessorament psicopedagògic

Prevenió de riscos laborals

Hospital Clínic Veterinari UAB

Prestacions del Servei en Psicologia i Logopèdia

Esport

Servei d'activitat física



Servei d'activitat física

Reserva d'espais esportius

Esportistes professionals

Idiomes

Servei de llengües



Cursos UAB Idiomes

Servei de traduccions

Centre d'Autoaprenentatge de Llengües

Acció social

Discapacitat i voluntariat



Fundació Autònoma Solidària

Voluntariat universitari

Servei Per a la Inclusió a la UAB - PIUNE

Esdeveniments

Serveis per a trobades i congressos



Tot el que necessites per organitzar un esdeveniment al Campus de la UAB

Publicacions

Servei d'edició



Servei de publicacions

Revista de recerca científica

Entorn

Medi Ambient



Oficina de Medi Ambient

Pla de sostenibilitat

Ciència

Serveis científicotècnics



Serveis per àrea de coneixement

Recursos d'innovació

Serveis i Entitats Facultat i UAB

CURS

La UAB posa en marxa la matrícula online per a tots els estudiants de 1r curs de grau. Llegeix el pas a pas.

Actualitat



Jornades d'acollida als alumnes de primer curs de grau en Psicologia i Logopèdia

El proper 21 i 22 de setembre la Facultat de Psicologia organitza les sessions adreçades a l'alumnat de primer curs dels Graus del centre, per tal d'informar de qüestions bàsiques per facilitar la seva incorporació a la vida acadèmica de la Universitat. El dijous 21 a les 12:00 es realitzarà la sessió de Logopèdia i el divendres 22 a les 10:00 la de Psicologia.

Si ets estudiant de nou accés a primer curs, és important que assisteixis a aquestes sessions, que es realitzaran en format virtual a través de Teams (Logopèdia) i Live Events (Psicologia). Podreu accedir a través d'aquests enllaços en ambor l'hora de la sessió.

21 de setembre a les 12 hores: [Sessió Acollida Logopèdia](#) (TEAMS)

22 de setembre a les 10 hores: [Sessió Acollida Psicologia](#) (LIVE EVENTS)



Sessió informativa per estudiants amb NEE i/o discapacitat

La Facultat de Psicologia aprova el Pla de Contingència

La Junta Permanent de la Facultat de Psicologia va aprovar el 8 de setembre de 2020 el [Pla de Contingència pel curs 2020-2021](#).

El document es basa en què tots facultats universitàries s'ha de dur a terme tenint en compte les mesures

Agenda

15 13:00 h
Sala Cinema (cal inscripció prèvia)

Presentació del col·lectiu ESN als

"International Welcome Day"

18 12:00 h
Online

Protocol contra l'assetjament sexual -
International Welcome Day

28 13:00 h
ONLINE

Sessió informativa Servei per a la
Inclusió, suport a NEE i discapacitat

[Veure tota l'agenda](#)

Avisos

Matricula estudiants 1r curs altres preferències

[18/09/2020]

Els estudiants assignats al Grau en Psicologia i al Grau en Logopèdia en 2n i altres preferències, han de realitzar la matrícula de forma online entre el 21 i el 23 de setembre de 2020. Podeu consultar els horaris en els llistats següents:

- Grau en Psicologia
- Grau en Logopèdia

Sol·licitud de TFG de Psicologia i Logopèdia en 1ª Ronda

[15/09/2020]

Els dies 15 i 16 de setembre
fals enviet del nou an



Campus Virtual



Intranet de la UAB



Suggeriments, queixes i felicitacions

Oferta d'estudis

Graus

Minor en Dificultats de Llenguatge i Veu

Màsters oficials

Màsters i postgraus propis

Doctorats

Estudis acreditats



Agència per a la Qualitat del Sistema Universitari de Catalunya



Quins consells donar a l'alumnat de secundària per a preparar les PAM?

La nova etapa estudiantil de la Ivet i la Cèlia

Serveis de la Facultat



Serveis de la Facultat



Gestió acadèmica

Biblioteca d'Humanitats

Servei de Psicologia i Logopèdia (SPL)

Espai de Suport i Innovació Docent (ESID)

Suport informàtic

Punt d'informació

Biblioteca



Biblioteca d'Humanitats

Edifici L (Biblioteca) i Edifici B (Sala de Revistes), Plaça del Coneixement

Tel. 93 581 2992 (Biblioteca) +34 93 581 1288 (Sala de Revistes)

[Contacte](#)



[@BHumanitatsUAB](#)

HORARI DURANT EL CURS:

De dilluns a divendres, de 8.30 a 21h

Web de les Biblioteques UAB

www.uab.cat/biblioteques

Xarxes
socials

Llista de
biblioteques

Cercador i *El
meu compte*

Horaris

Bibliografia
de curs

Cursos de
formació

Guies
temàtiques

The screenshot displays the UAB Libraries website interface. At the top, there is a search bar and navigation links for 'Directori', 'Español | English', and social media icons. The main header includes the UAB logo and 'Universitat Autònoma de Barcelona' and 'Servei de Biblioteques UAB'. Below this, there are navigation links: 'Què oferim', 'Els nostres fons', 'Estudia i investiga', and 'Coneix les biblioteques'. The main content area features a large banner titled 'El Cicle de la Comunicació de la Recerca' with several colorful icons representing different research and communication aspects. Below the banner, there are several sections: 'Actualitat' with a news item about service changes; 'Cercador' (search) with a search bar and options for 'Revistes i llibres digitals', 'Bases de dades', 'Llibres digitals a prova', 'Dipòsit Digital de Documents (DDD)', 'Prèstec Consorciat (PUC)', and 'Bibliografia de curs'; 'Accés' (access) with links for 'Horaris', 'Biblioteques', 'Biblioteca en línia', 'Servei d'assessorament en línia', and 'Accés des de fora UAB'; 'Recursos' with 'Prèstec', 'Tesis', 'Com citar i elaborar la bibliografia', 'Cursos de formació', and 'Mendeley'; 'Recerca' with 'Acreditacions', 'Comunicació de la recerca', 'Accés obert', and 'Propietat intel·lectual i accés obert'; and 'Guies temàtiques' with a grid of icons for 'Arts i Humanitats', 'Ciències i Enginyeries', 'Ciències de la Salut', 'Ciències Socials i Jurídiques', 'Comunicació', and 'Veterinària'. A 'Twitter' section is also visible at the bottom right.

Pàgina web *Primer cop a la biblioteca*

Estudia i investiga > [Primer cop a la biblioteca](#)

- ✓ Les biblioteques de la UAB
- ✓ A quins documents puc accedir?
- ✓ El carnet de la biblioteca
- ✓ Servei de Préstec
- ✓ Bibliografia de curs
- ✓ Biblioteca digital
- ✓ Espais d'estudi i de treball
- ✓ Guies temàtiques
- ✓ Formació
- ✓ Xarxes socials
- ✓ Què més voleu saber?



Préstec

10

documents

21

dies

6

renovacions

On es fa?



Al taulell de
préstec



Presentant
la targeta
de la UAB



Al taulell de préstec o a la
bústia de retorn

Contacte



[@BHumanitatsUAB](https://twitter.com/BHumanitatsUAB)



fb.com/bibliotequesUAB



[@biblioteques_UAB](https://www.instagram.com/biblioteques_UAB)



www.youtube.com/c/BibliotequesUAB_videos



pregunt@



Servei d'Informació de
les biblioteques - UAB



619681146



Servei d'assessorament en línia

Servei de Psicologia i Logopèdia



SPL

El Servei de Psicologia i Logopèdia és un Laboratori de prestació de serveis de la Facultat de Psicologia que abasta totes les àrees de la Psicologia i la Logopèdia, l'objectiu del qual és *potenciar la transferència del coneixement i el servei a la societat*. Aquest objectiu s'expressa mitjançant tres grans línies d'acció: **la gestió de projectes estratègics, les pràctiques professionals i l'assistència**. Per tant, el SPL és una eina de servei, a tots els àmbits de la societat que ho demanin, que fa ús de l'expertesa que sobre el factor humà tenen els investigadors i les investigadores en Psicologia i Logopèdia. Està situat a la sala P-23 de la Facultat de Psicologia.

Composició del Comitè de Direcció del Servei de Psicologia i Logopèdia:

- La Degana, Tatiana Rovira
- El coordinador de l'Àrea de Prestació de Serveis de Recerca Aplicada, Jose Luis Lalueza
- El coordinador de l'Àrea de Prestació de Serveis Assistencials, Joan Deus

Telèfons: 93 581 29 01
93 581 24 60

Correu electrònic de contacte: spl@uab.cat
Web: [SPL](#)

Adreça:
Edifici B - Facultat de Psicologia,
Campus de la UAB,
08193, Cerdanyola del Vallès (Bellaterra)

PIUNE, Servei Per a la Inclusió a la UAB

Suport a estudiants amb Necessitats Educatives Específiques



És el servei responsable de garantir que qualsevol alumne amb **discapacitat i/o necessitats educatives específiques** pugui accedir als estudis amb igualtat d'oportunitats i gaudir d'una vida acadèmica i social plena a la Universitat.

Atén estudiants amb discapacitat física, visual, auditiva, múltiple, trastorns d'aprenentatge (dislèxia, discalculia, TDA/TDAH...), salut mental (ansietat, agorafòbia...), Síndrome d'Àsperger...



- ➔ **Unitat pedagògica:** avaluació necessitats educatives, tutories i seguiment. Mediació amb professorat.
- ➔ **Unitat tecnològica:** recursos educatius que possibiliten el seguiment de les classes.
- ➔ **Mobilitat:** transport adaptat i acompanyaments a peu pel Campus.
- ➔ **Orientació i inserció laboral:** programa UABImpuls per a facilitar la inserció al mercat laboral.



Com i quan demanem cita?

PIUNE

Servei Per a la Inclusió a la UAB

Suport a estudiants amb **Necessitats Educatives** Específiques

fas.piune@uab.cat



93.581.47.16



649.179.815



**Per garantir l'atenció, demanar cita prèvia
des de setembre fins el 30 d'octubre de 2020**

Si ets estudiant amb NEE i/o discapacitat i, vols tenir més informació:

<https://www.uab.cat/web/discapacitat-i-nee/formulari-sessio-informativa-piune-1345793318756.html>

SESSIÓ INFORMATIVA

xip &



PIUNE

Servei Per a la **Inclusió** a la UAB.
Suport a estudiants amb
Necessitats Educatives Específiques

28 setembre de 13 a 14h

ONLINE

Cal inscripció prèvia a uab.cat/fas <

Suport Informàtic



Contacte

Centre d'Assistència i Suport



cas@uab.cat



93 581 21 00



Despatx B5B-137 (Planta -1)



Horari d'atenció de 8:30 a 21h
de dilluns a divendres



Correu electrònic sid.psicologia@uab.cat



<http://www.uab.es/psicologia>

Com accedir?

La paraula de pas la rebeu al fer la matrícula
Es gestiona des del web

<http://sia.uab.cat>

Per **iniciar sessió** als ordinadors, necessiteu el vostre **usuari** i **paraula de pas**



USUARI:NIU

Paraula de pas: única per a tots els serveis i ordinadors



Correu institucional

Correu **electrònic**

<https://e-campus.uab.cat>

Basat en **Google Apps**

nom.cognom@e-campus.uab.cat

30 Gb



Serveis

Accés **WiFi obert** a tot l'edifici



Usuari **NIU+paraula de pas**=Internet e intranet UAB

Usuari **convidat**=Internet i a servidors no UAB

SERVEI **D'IMPRESSIONS**



Impressores **Planta 0 i -1**

Servei de copisteria **OCÉ**

Tarja de **pagament**

Autoservei

RECORDEU

Tots els ordinadors de la facultat tenen la **sessió congelada**

Qualsevol **modificació** al programari del PC
només tindrà efecte **temporalment**

IMPORTANT

Es recomanable guardar els documents a la **unitat D:**
del disc dur local, per evitar la **pèrdua de dades**

Servei de Llengües



UAB Idiomes SOM al teu COSTAT

CAMPUS

”
[Els idiomes,
al campus]

www.uab.cat/idiomes-campus

UAB
Universitat Autònoma de Barcelona

Tens el nivell de llengua que necessites per als estudis i per al món laboral?

Test de nivell gratuït



T'orientem i assessorem sobre com millorar els teus coneixements de llengua.

Durada: 25 min

> **Anglès:** <https://simtest.uab.cat>

> **Alemanys, francès i italià:**
<https://simtest.uab.es/simtest-pilot/sim-index.html>

Certifica el teu nivell: diverses convocatòries d'exàmens durant el curs

Pren la temperatura al teu nivell d'idiomes

La UAB et convida a fer una prova de llengua gratuïta



Certificació de nivell i reconeixement de crèdits

- a) Fins a 12 ECTS per terceres llengües
- b) 3 ECTS pel C2 de català + 9 per terceres llengües

Certificats amb validesa acadèmica i professional

Certificats reconeguts per les universitats i per la Generalitat



Aprèn llengües al campus

Cursos presencials d'anglès, alemany, francès, italià; català i espanyol per a nous i noves

Prepare for B2 i Prepare for B1: semipresencials al teu aire

Anglès, francès, alemany i italià **virtuals**

Cursos virtuals d'iniciació al portuguès, rus, àrab, neerlandès, coreà, grec, hebreu, hindi, irlandès, persa, polonès, suec, tagal, turc, vietnamita i xinès



Beques, facilitats i descomptes

Beques del Servei de Llengües

Pagament fraccionat

Pagament a terminis sense recàrrec

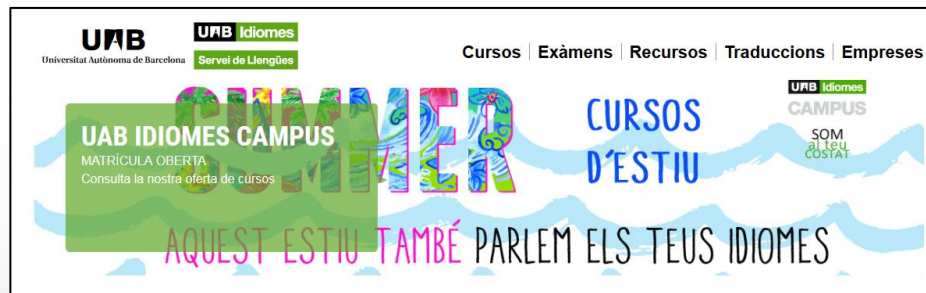
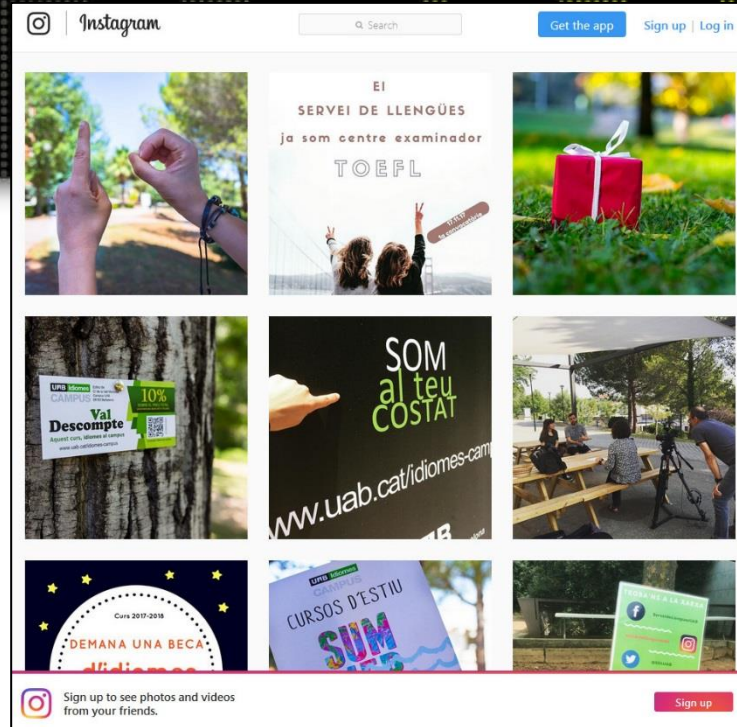
Descomptes per família nombrosa i monoparental, per discapacitat i per situació econòmica

Descomptes no acumulables



Què t'aportem?

- 1. Una preparació millor per als estudis i el món laboral**
Les llengües seran una porta, no una barrera
- 2. Uns serveis pensats especialment per a tu**
Tens uns cursos, recursos i serveis a mida, dissenyats a mida per a estudiants universitaris
- 3. L'aprofitament dels programes de mobilitat**
Podràs sortir a estudiar a una altra universitat i compartiràs experiències amb estudiants d'altres cultures
- 4. Reconeixement acadèmic de crèdits**
- 5. Beques, descomptes i facilitats de pagament**



www.uab.cat/idiomes-campus

<https://www.facebook.com/ServeideLlenguesUAB>

<https://www.instagram.com/serveidellenguesuab/>

<https://twitter.com/SdLUAB>

Servei d'Activitat Física



QUÈ T'OFERIM?



30.000 M2 D'INSTAL·LACIONS

Les millors i més segures instal·lacions esportives universitàries, obertes tot l'any.



MÉS DE 60 SESSIONS DIRIGIDES SETMANALS *

Entre presencials i virtuals, a part de cursos, competicions, activitats de reconeixement acadèmic, entrenaments personals, assessorament tècnic i dietètic.

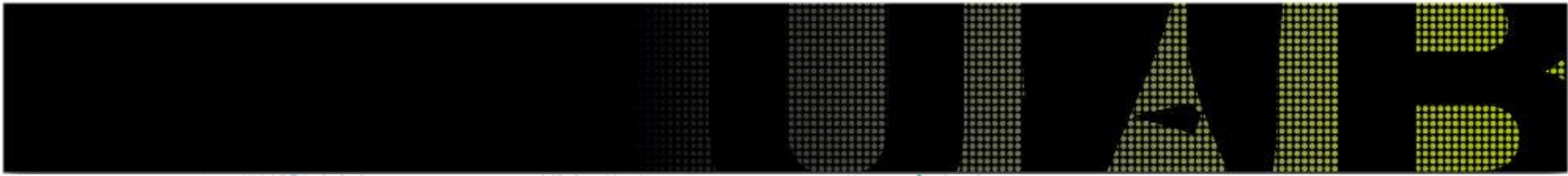


SEGURETAT

**Quan no hi hagi Covid19, més encara!*

El personal SAF sempre està al teu servei, tenim una assegurança que completa l'escolar, i pots venir a fer activitat amb totes les mesures higièniques





FES ESPORT MÉS A PROP QUE MAI

A 5-10 minuts caminant de qualsevol facultat



T'HAS QUEDAT AMB GANES DE PROVAR-LO?

BENVINGUDA UAB

Tens el SAF gratis fins al 31 d'octubre perquè puguis provar-lo, sense compromís.

MATRÍCULA UAB

Si t'has apuntat al SAF amb la matrícula UAB, tan sols hauràs pagat la meitat de l'abonament!



TROBA'NS A



@saf_uab



facebook.com/saf.uab



@saf_uab



youtube.com/user/safuab

Fundació Autònoma Solidària

 Fundació
Autònoma Solidària
UAB CAMPUS

#FESACCIÓ SOCIAL

A LA UAB FES
VOLUNTARIAT UNIVERSITARI



-  JUSTÍCIA - ACTIVITATS A CENTRES PENITENCIARIS
-  MEDI AMBIENT - PER UN CAMPUS SOSTENIBLE
-  ACOLLIDA A PERSONES REFUGIADES
-  TALLERS SOCIOEDUCATIUS PER A INFANTS EN RISC
-  ACOMPANYAMENT A PERSONES INGRESSADES EN HOSPITAL
-  PROMOCIÓ DE LA SALUT AL CAMPUS



**FES
ACCIÓ
SOCIAL**

 uab.cat/fas
fas.voluntariat@uab.cat
Segueix-nos a les xarxes!

Participació estudiantil

Participació estudiantil

Més enllà de les aules, un món per descobrir



Universitat Autònoma de Barcelona > Viure el campus > Participació estudiantil

Festa Major UAB

FM2019

Activitats

Suma't al debat

Tallers

L'Aparador del Centre

Exposició "MÓN-Tanca"

Jocs Florals 2020

Connexió Internacional

Mentor

Tàndem

International Welcome Days

De la UAB al món

Concurs de fotografies d'intercanvi

Participació estudiantil

Participació



La unitat de Dinamització Comunitària es troba a l'Àgora (Edifici R), juntament amb Cultura en Viu, la Fundació Autònoma Solidària i l'Observatori per a la igualtat.

La unitat de Dinamització Comunitària té per objectiu fomentar la participació més enllà de les

Xarxes socials

El Facebook de Participació

El Twitter de Participació

El YouTube de Participació

El Flickr de Participació

El Blog del Directori

Blog Suma't al Debat

Qui som?



FMUAB



Directori associacions

- ✓ AEGEE Barcelona
- ✓ AEP - Associació d'Estudiants Progressistes
- ✓ Agrupación estudiantil SEM-CAT
- ✓ AIESEC Bellaterra
- ✓ Amnistia Internacional UAB
- ✓ APNEU (Atenció a Persones amb Necessitats Específiques a la Universitat)
- ✓ artencurs
- ✓ Asociación de estudiantes chinos de la UAB
- ✓ Asamblea de veganes
- ✓ Asamblea FilCat UAB
- ✓ Asamblea Llibertària
- ✓ Associació de Doctorands de Física
- ✓ Associació de Joves Geògrafs i Estudiants de Geografia de la UAB
- ✓ Associació de Rol Acadèmia d'humans
- ✓ Associació d'Estudiants Sènior de la UAB
- ✓ Associació el Musell
- ✓ Associació Gats Campus
- ✓ Associació Interuniversitària de Criminologia
- ✓ astroUAB
- ✓ AVAFES Barcelona
- ✓ Banc del Temps
- ✓ CampusRom - Xarxa Universitària Gitana de Catalunya
- ✓ Centaures de l'Autònoma
- ✓ Chess UAB
- ✓ Club Alpí Universitari
- ✓ Club Bàdminton Bellaterra
- ✓ Club de Rol de la UAB
- ✓ Col·lectiu de Joves Comunistes (CJC)
- ✓ Colectivo de Estudios Latinoamericanos de Barcelona (CELAB)
- ✓ Colla castellera Ganàpies de la UAB
- ✓ Debats pel demà
- ✓ Doctorands bioquímica
- ✓ Doctorandxs de Pedagogia Sistemàtica i Social
- ✓ Dolça Lluita
- ✓ ESN UAB - Erasmus Student Network UAB
- ✓ Estudiantes en Lucha

Directori associacions

- ✓ Espai de Meditació
- ✓ European Horizons - UAB Chapter
- ✓ Front d'Estudiants - FDE
- ✓ GAD UAB - Grup d'Argumentació i Debat
- ✓ Gamers UAB
- ✓ GAU JNC UAB
- ✓ GBU - Grups Bíblics Universitaris
- ✓ Humans contra Zombies
- ✓ iPsych, mind fuckers
- ✓ IVSA Barcelona
- ✓ Joventut Comunista de Catalunya
- ✓ Jovent Republicà
- ✓ Joves Juristes de Catalunya
- ✓ Korean Club UAB
- ✓ La Trivial
- ✓ L'Hortet d'Autònoma
- ✓ Lilith
- ✓ Obrir Escletxa
- ✓ Pubillatge UAB
- ✓ Ramen Club
- ✓ S'ha Acabat!
- ✓ Sindicat d'Estudiants dels Països Catalans (SEPC)
- ✓ Societat Catalana de Nanociència i Nanotecnologia
- ✓ Swing UAB
- ✓ Tecno UAB
- ✓ UAB per la República
- ✓ UAB Investment Group
- ✓ UAB the Hack
- ✓ UNANIMUN - Associació de la UAB per les Relacions Internacionals
- ✓ Xaranga Akelarre
- ✓ X-Wing & Magic

Acollida: Cloenda





**Moltes gràcies per
la vostra atenció!**