



**Sessió d'Acollida**  
**Curs 2020-2021**  
**Grau en Logopèdia**

**Facultat de Psicologia**

**21/09/2020**

(telepresencial)

# Programa

## 12.00 h **Benvinguda**

*Tatiana Rovira (degana de la Facultat de Psicologia)*

## 12.10 h **Estructura de la Facultat. Delegats i delegades de curs**

*Anna Vale (vicedegana d'Alumnat i Promoció, secretària de la Facultat)*

*Laura Martí i Ainara Sarobé (unitat de Dinamització Comunitària a la Facultat)*

## 12.30 h **El Grau en Logopèdia. Informacions acadèmiques**

*Melina Aparici (coordinadora del Grau en Logopèdia)*

## 13.15 h **Serveis i Entitats de la UAB i de la Facultat**

*Anna Vale*

## 13.30 h **Torn obert de paraules**

*M. Aparici, A.Vale, L.Martí, A.Sarobe i M.Jesús Nebrera (cap GA de la facultat)*

## 13.50 h **Cloenda**

# Benvinguda

## Salutació

Tatiana Rovira  
Degana de la Facultat de Psicologia

# La Facultat



## **Estructura de la Facultat Delegats i delegades de curs**

Anna Vale  
Laura Martí  
Ainara Sarobe

# La Facultat

**Curs 2020 – 2021 “peculiar”**

Facultat  
de Psicologia

UAB



# La Facultat

## Seguretat a les aules:

Assistiu únicament al grup de classe que tingueu assignat.



Abans d'entrar a l'aula, renteu-vos les mans amb sabó o gel hidroalcohòlic

No mengeu a les aules



Feu l'entrada i sortida de l'aula de manera ordenada i preservant la distància de seguretat



Ocupeu al llarg del curs el seient que hagueu escollit el primer dia de classe per tal de facilitar la detecció i seguiment de possibles contactes



L'ús de la mascareta és obligatori



A l'aula d'informàtica, abans de fer ús de l'equipament compartit (teclat, ratolí, taula), haureu de desinfectar les superfícies de contacte d'aquest material



INSTRUCCIONS GENERALS:

Pla de contingència:



Instrucció alumnat:



En cas de ser positiu o d'aïllament preventiu comuniquen la vostra situació a:

coordinador.grau.psicologia@uab.cat  
coordinacio.logopedia@uab.cat

# Govern de la Facultat

**EQUIP de DEGANAT**

**JUNTA de FACULTAT**

**JUNTA PERMANENT**

**Degana**  
**Vicedeganes i vicedegà**

**Coordinadores de Grau**  
**Coordinacions d'intercanvis, màsters**

**COMISSIONS de TREBALL**

- Acadèmica
- Qualitat Docent
- Economia, Infraestructura i serveis
- Pràctiques
- ...



# Participació alumnat

## GOVERN FACULTAT

30% alumnat

JUNTA DE FACULTAT

JUNTA PERMANENT

COMISSIONS DE TREBALL

## ORGANITZACIÓ

CONSELL DE CURS (DELEGATS/DES)

ASSEMBLEA d'ESTUDIANTS

CONSELL d' ESTUDIANTS UAB  
FACULTAT

# Delegats i delegades de curs

## CONSELL DE CURS (DELEGATS/DES)

<http://www.uab.cat/web/viure-el-campus/participacio-estudiantil/elcens/la-figura-del-delegat/da/delegat/da-1345685339766.html>





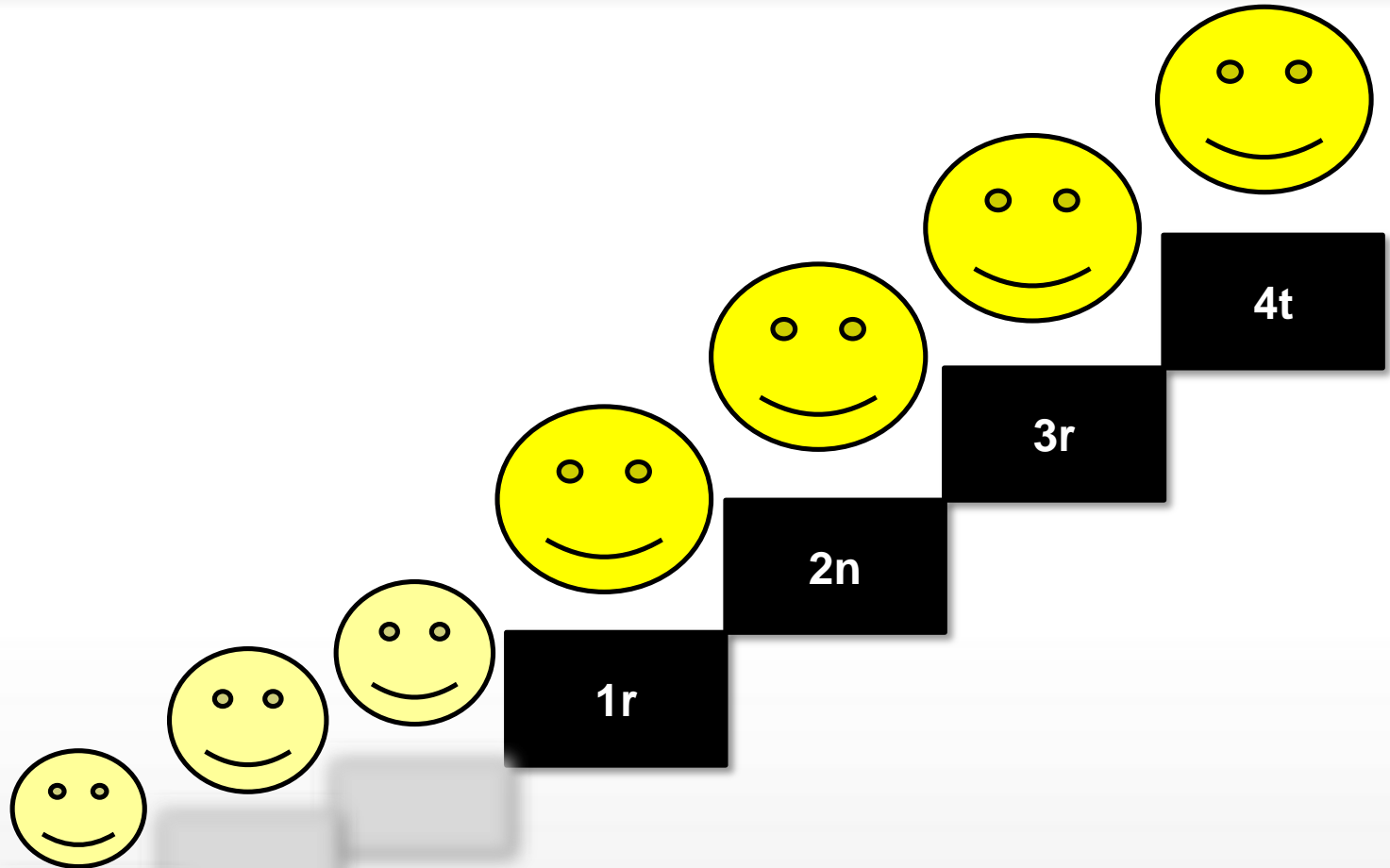
**Preguntes ?**

# La Facultat i el Grau

## **El Grau en Logopèdia**

Melina Aparici, coordinadora del Grau

# La formació universitària (1a part)



# Primera cruïlla



# Què em feia i què em fa il·lusió?

- Ser útil als altres
- Ajudar les persones amb problemes de comunicació
- Ajudar les persones amb problemes de llenguatge
- Ajudar en la millora de les prestacions vocals
- Ensenyar a prevenir conseqüències negatives d'una mala praxi vocal
- Ajudar a evitar conseqüències negatives quan hi ha problemes de deglució
- ...

# Què fan els i les logopedes?

## LOGOPÈDIA

```
graph TD; LOGOPEDIA[LOGOPÈDIA] --- INVESTIGACIO[INVESTIGACIÓ]; LOGOPEDIA --- PREVENCIO[PREVENCIÓ]; LOGOPEDIA --- AVALUACIO[AVALUACIÓ I DIAGNÒSTIC]; LOGOPEDIA --- INTERVENCIO[INTERVENCIÓ];
```

INVESTIGACIÓ

PREVENCIÓ

AVALUACIÓ I  
DIAGNÒSTIC

INTERVENCIÓ



INVESTIGACIÓ

PREVENCIÓ

AVALUACIÓ I  
DIAGNÒSTIC

INTERVENCIÓ

Comunicació

Funcions orals  
no verbals

Llenguatge

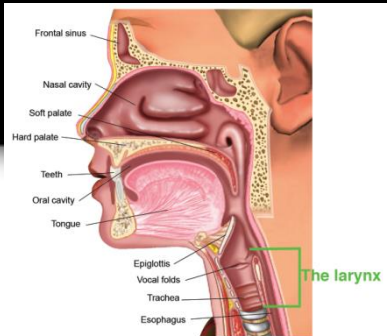
Parla

Deglució

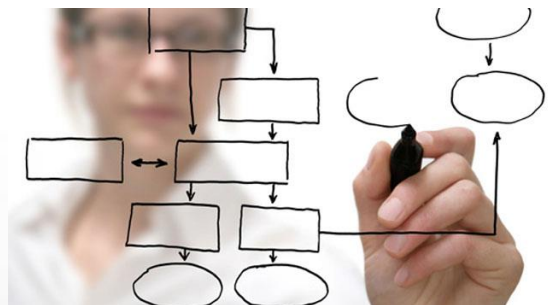
Audició

Veü





í:	I	U	u:	Iə	eI	ɪ	X
e	ə	ɜ:	ɔ:	ʊə	ɔI	əʊ	
æ	ʌ	ɑ:	ɒ	eə	aI	aʊ	
P	b	t	d	tʃ	dʒ	K	g
f	v	θ	ð	s	z	ʃ	ʒ
m	n	ŋ	h	l	r	w	j



# LOGOPÈDIA

# Grau multidisciplinar

**Bases  
biomèdiques**

**Bases  
psicològiques**

**Bases  
lingüístiques**

**Bases  
educatives**

**Bases  
metodològiques**

**LOGOPÈDIA**

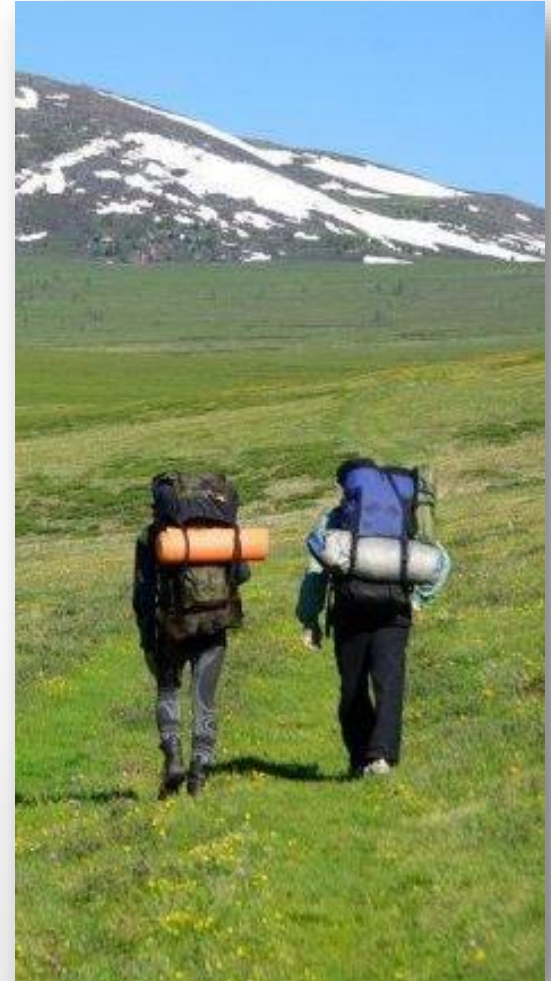
# Segona cruïlla





# PLA D'ESTUDIS 2017

# Logopèdia a la UAB



# Logopèdia a la UAB

- Facultat de Psicologia (*campus UAB*)
- Facultat de Medicina
  - UD Ciències Mèdiques Bàsiques (*campus UAB*)
  - UD Sant Pau (*H. de Sant Pau*)
  - UD Vall d'Hebron (*H. Vall Hebron*)
- Facultat de Filosofia i Lletres (*campus UAB*)
- Facultat de Ciències de l'Educació (*campus UAB*)

# Logopèdia a la UAB

- **PRÀCTICUM I: INTRODUCCIÓ A LA PRÀCTICA LOGOPÈDICA (Segon curs)**
- **PRÀCTICUM II (Tercer curs)**
- **PRÀCTICUMS III, IV (Quart curs)**
- **ASSIGNATURES OPTATIVES (Quart curs)**



# Alguns exemples de centres de pràctiques

**Hospital Vall Hebron. Servei d'Otorrino**

**Hospital de Sant Pau. Escola de Patologia del llenguatge.**

**Hospital Duran i Reynals. Centre de Dia Malalties Neurològiques**

**Hospital de Palamós. Servei de Medicina Física i Rehabilitació**

**Centre de Medicina Correctiva:  
Ripollet /Sabadell / Cerdanyola / Sant Boi**

**Hospital de Mataró (Tecnocampus)**

**CDIAP Corporació Sanitària Parc Taulí (Sabadell)**

**CERVA Centre Rehabilitació del Vallès: Sabadell**



# Alguns exemples de centres de pràctiques

**Arans Centre de Reeducació Auditiva i Logopèdica (Manresa)**

**Aspanias (Barcelona)**

**Centre Atenció Desenvolupament (Terrassa)**

**Centre de Desenvolupament i Atenció Precoç Delta (Castelldefels)**

**CREDAC Barcelona/ S. Feliu de Llobregat / Granollers / Sabadell**

**Escola Educació Especial Xaloc (Sabadell)**

**Escola Rel (Barcelona)**

**Centre Educació Especial Francesc Bellapart (Sabadell)**



# Logopèdia a la UAB

- PROFESSORAT DE **4** FACULTATS
- PROFESSORAT DE **13** DEPARTAMENTS
- Formació **multidisciplinària** per a una professió interdisciplinària
- Una formació amb **valor afegit**

# Anglès a Logopèdia?

## **IMPORTÀNCIA PER ALS ESTUDIS I PER AL MÓN LABORAL**

- Servei de llengües de la UAB
- Programes d'intercanvi i mobilitat

# Places de mobilitat

## *Places específiques* *Grau Logopèdia*

Erasmus +  
Bèlgica  
Itàlia  
Alemanya  
Regne Unit\*  
Turquia

## **UAB Exchange Programme**

*Argentina*  
*Xile*  
*Colòmbia*

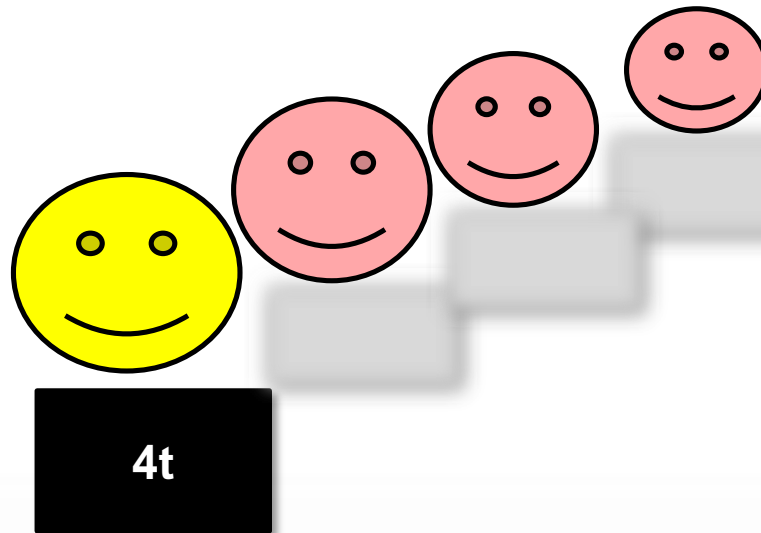
## **Programa SICUE**

*Univ. Complutense de Madrid*  
*Universidad de Granada*  
*Universidad de La Laguna*  
*Universidad de Málaga*  
*Universidad de Murcia*  
*Universidad de Oviedo*  
*Universidad de Valladolid*  
*Universitat de València*



**Tria on vols anar**

# La formació universitària (2a part)



# Futur de la Logopèdia

- **Cal investigació**
  - per a què la Logopèdia progressi en benefici de la societat
  - per a què augmenti el seu reconeixement per part d'altres professionals
- Falten Logopedes **doctors/es**
- Fa falta que els/les logopedes siguin **proactius/ves** perquè la Logopèdia ocupi el seu lloc a la societat

# Sortides Professionals

- Centres sanitaris públics i privats
- Centres educatius especials
- Mitjans de comunicació
- Grups professionals (actors, cantants...)
- Grups de recerca / Universitat



# Programa Acadèmic

## PRIMER CURS

1r Semestre	2n Semestre
Anatomia i fisiologia dels òrgans de la veu i de la parla	Anatomia i Fisiologia del Sistema Nerviós
Psicologia evolutiva I: infantesa	Adquisició i processament del llenguatge
Introducció a la metodologia científica i als processos psicològics bàsics	Fonaments educatius de la logopèdia
Lingüística	Lingüística aplicada a les patologies del llenguatge
Física acústica i audiologia	

# Nova ASSIGNATURA PROPEDÈUTICA

- Assignatura propedèutica = assignatura complementària a la formació del currículum del grau

## EXPRESSIÓ ORAL I ESCRITA

- **Objectius:**
  - (1) millorar mancances en la formació;
  - (2) augmentar la possibilitat de seguir determinades assignatures del grau amb èxit
- Són **competències fonamentals per a un/a logopeda** (diagnosticarà i intervindrà en els trastorns del llenguatge i la lectoescriptura)
- **Format:** 30 hores; virtual

**Us recomanem que us hi inscriviu!**

# Consultes

Facultat de Psicologia

**UAB**

Universitat Autònoma de Barcelona



Cita prèvia

## **Temes administratius: Gestió Acadèmica (GA) de la facultat**

Telèfon: 93 581 18 55

Web: [www.uab.cat/psicologia](http://www.uab.cat/psicologia)

Correu-e: [ga.psicologia@uab.cat](mailto:ga.psicologia@uab.cat)

Atenció presencial: indispensable Cita prèvia  
(*aplicació*)

## **Temes acadèmics: coordinació de titulació**

**Melina Aparici**

[coordinació.logopedia@uab.cat](mailto:coordinació.logopedia@uab.cat)

dptx: B5C-017 Deganat de Psicologia (només amb cita prèvia: *email*)

# Les assignatures al Grau

## Informacions docents generals

- Estructura de les assignatures
- Planificació del curs

# Les assignatures al Grau

ES MESUREN EN CRÈDITS ECTS:  
1 ECTS= 25h

ASSIGNATURES DE 6 ECTS

150h

ASSIGNATURES DE 9 ECTS

225h

HORES  
DISTRIBUIDES EN...

DOCÈNCIA DIRIGIDA

*MIXTA (PRESENCIAL+VIRTUAL). 35% a 1er*

ACTIVITAT  
SUPERVISADA

TUTORIES + TIPOLOGIES DOCENTS  
ESPECIALS

ACTIVITAT AUTÒNOMA

TREBALL PERSONAL I COL·LECTIU

AVALUACIÓ

EVIDÈNCIES D'APRENTATGE  
PRESENCIALS

**DEDICACIÓ 1er curs:**

per cada hora de classe presencial, 1.9h treball supervisat i autònom

# Les assignatures al Grau

**CADA ASSIGNATURA TÉ UNA COMBINACIÓ PRÒPIA DE TIPOLOGIES DOCENTS**

CLASSES MAGISTRALS

SEMINARIS

PRÀCTIQUES D'AULA

CASOS CLÍNICS

PRÀCTIQUES DE LABORATORI

PRÀCTICA CLÍNICA ASSIST.



**CADA ASSIGNATURA TÉ UNA COMBINACIÓ PRÒPIA DE MIDES DE GRUPS**

1/1

GRUP SENCER (1)

1/2

MEITAT DE GRUP (11 i 12)

1/3

UN TERÇ DE GRUP (11, 12, 13)

1/4

QUART DE GRUP (111, 112, 113, 114)

1/8...

PRÀCTICA CLÍNICA ASSISTENCIAL

**CADA ASSIGNATURA TÉ UN CALENDARI PROPI DINS DEL CALENDARI UAB/FACULTAT**

# Les assignatures al Grau

**CADA QUADRIMESTRE CONSTA DE 18 SETMANES EFECTIVES**

**PER 2020-21:**

**QD1: setmana 4 a 22**

**QD2: setmana 2 a 20**

**A TEMPS COMPLET:**

**30 ECTS/QD = 750h**

**DEDICACIÓ SETMANAL: 40h**

Setm.	De:	A:	No lectius	Franja UAB** (13:00-15:00)
1	7-sep.	11-sep.	dv	
2	14-sep.	18-sep.		
3	21-sep.	25-sep.	dj	
4	28-sep.	2-oct.		
5	5-oct.	9-oct.		
6	12-oct.	16-oct.	dl	
7	19-oct.	23-oct.		dl
8	26-oct.	30-oct.		
9	2-nov.	6-nov.		dj
10	9-nov.	13-nov.		
11	16-nov.	20-nov.		
12	23-nov.	27-nov.		
13	30-nov.	4-dic.		
14	7-dic.	11-dic.	dm	
15	14-dic.	18-dic.		dm
16	21-dic.	8-ene.	dx	
17	11-ene.	15-ene.		dx
18	18-ene.	22-ene.		
19	25-ene.	29-ene.		
20	1-feb.	5-feb.		
21	8-feb.	12-feb.		
22	15-feb.	19-feb.		dm
	Avaluació			
	Recuperació			
	Sense docència			
	Franja UAB			

Setm.	De:	A:	No lectius	Franja UAB** (13:00-15:00)
2	22-feb.	26-feb.		
3	1-mar.	5-mar.		
4	8-mar.	12-mar.		
5	15-mar.	19-mar.		dx
6	22-mar.	26-mar.		
	29-mar.	2-abr.		
7	5-abr.	9-abr.	dl	
8	12-abr.	16-abr.		dj
9	19-abr.	23-abr.	dv	
10	26-abr.	30-abr.		
11	3-may.	7-may.		
12	10-may.	14-may.		dv
13	17-may.	21-may.		
14	24-may.	28-may.	dl	
15	31-may.	4-jun.		
16	7-jun.	11-jun.		
17	14-jun.	18-jun.		
18	21-jun.	25-jun.	dj	
19	28-jun.	2-jul.		
20	5-jul.	9-jul.		
	Avaluació			
	Recuperació			
	Sense docència, festiu			
	Franja UAB			

# Les assignatures al Grau: aquest curs

**CADA QUADRIMESTRE CONSTA DE  
18 SETMANES EFECTIVES**

**PER 2020-21:**

**QD1: setmana 4 a 22**

**QD2: setmana 2 a 20**



**QD1: MIXTA  
(PRESENCIAL+VIRTUAL)**

**Altres assignatures:**  
classes totes presencials  
(atenció a indicacions campus  
virtual)

## **Programació:**

**Assignatures amb més d'una sessió  
setmanal:**

- Una classe de teoria en format virtual (dill.)
- Resta de teoria + classes de practiques: format presencial



# Les assignatures al Grau

## SISTEMA D'AVALUACIÓ (PART COMUNA DE TOTES LES ASSIGNATURES)



**MÍNIM 3 EVIDÈNCIES D'APRENTATGE**



**HI HA EVIDÈNCIES D'APRENTATGE  
PRESENCIALS I/O NO PRESENCIALS**



**CADA EVIDÈNCIA TÉ UNA DATA DE  
PRESENTACIÓ**



**RECUPERACIÓ: CONTÍNUA O FINAL**

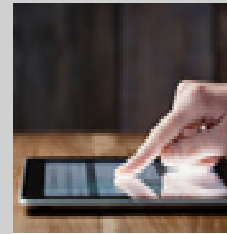
# Planificació de les assignatures

## INFORMACIÓ DE REFERÈNCIA (web de la facultat)



Guies docents

Com és l'assignatura? Què aprendré?  
Quines tipologies docents té? Com se  
m'avaluarà?



Campus  
Virtual

Espai de treball estudiant-professorat

[www.uab.cat/psicologia](http://www.uab.cat/psicologia)

# Planificació de les assignatures

## INFORMACIÓ DE REFERÈNCIA



Horaris

### Web Facultat (Inici)

Quin horari tinc? A quin subgrup he d'anar? Quan tinc classe i quan no? És virtual o presencial? A quina aula he d'anar? Qui és el professor o professora que imparteix aquell grup?



Avaluacions

### Web Facultat (Inici)

En les setmanes avaluatives, quins exàmens tinc, quan i on?

[www.uab.cat/psicologia](http://www.uab.cat/psicologia)

**ATENCIÓ, HORARI DE CLASSE: Es comença puntual, s'acaba 10 minuts abans de l'hora de finalització marcada a l'horari**

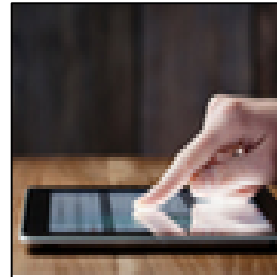
# Planificació de les assignatures

## INFORMACIÓ DE REFERÈNCIA

Web Facultat (Inici)



Guies docents



Campus  
Virtual



Horaris



Avaluacions

# Planificació de les assignatures



Guies docents



**UAB** Universitat Autònoma de Barcelona

Català ▾

Graus

Grau en Logopèdia

Informació general Accés **Pla d'estudis ▾** Professorat Matricula ▾ Qualitat ▾

Pla d'estudis i horaris

**Guies docents** **gnatures**

Competències

Treball de final de grau

Recursos per a l'estudi

La informació que apareix actualment entre parèntesi correspon a cursos anteriors d'actualització. Si la guia docent d'actualització no apareix s'ha d'anar a cercar-la al [Dipòsit Digital de Documents](#). La informació completa de totes les assignatures que conformen la titulació es pot consultar a l'apartat Pla d'estudis i horaris.

La informació sobre les llengües emprades a cada assignatura es pot consultar entrant a la guia docent de cada assignatura.

## 1r curs

101730 - Adquisició i processament del llenguatge

101700 - Anatomia i fisiologia del sistema nerviós

101701 - Anatomia i fisiologia dels òrgans de la veu i la parla

101702 - Fisiologia de l'audició i audiologia

### Vull més informació:

Nom

Nom

Cognoms

Cognoms

E-mail

E-mail

Consulta

Consulta

Tria país

Tria país ▾

Accepto els termes i condicions legals.

**Enviar**

https://www.uab.cat/web/estudiar/llistat-de-graus/pla-d-estudis/pla-d-estudis-i-horaris/logopedia-1345467811493.html?param1=1232351996809

Comparteix aquest grau amb



# Planificació de les assignatures



Horaris

## Confecció del calendari propi

<https://www.uab.cat/web/estudiar/graus/graus/horaris-dels-graus-1345721953488.html>

679

Facultat de Psicologia

Cerca al web



Directori

Español | English



**UAB** Universitat Autònoma de Barcelona

[Estudiar](#) | [Mobilitat Internacional](#) | [Investigar](#) | [Coneix la F](#)

### Graus

Totes les titulacions tenen una assignatura de pràctiques externes



[Facultat de Psicologia](#) > [Estudiar](#) > [Graus](#) > [Graus](#) > [Horaris dels graus](#)

#### Graus

Tots els graus

[Horaris dels graus](#)

Avaluacions

Pràctiques

Treball de fi de grau

Pla d'estudis dels graus

Coordinadors de grau

Professorat

Tutoresport

Informació acadèmica

Matrícula

Accés als estudis

### Horaris dels graus

Grau en Logopèdia

Grau de Psicologia

Curs 2020-2021

Primer Semestre

[Horaris de Primer de Psicologia 2020-2021](#) (actualitzat 03/08/2020)

[Horaris de Segon de Psicologia 2020-2021](#) (actualitzat 14/09/2020)

[Horaris de Tercer de Psicologia 2020-2021](#) (actualitzat 14/09/2020)

[Horaris de Quart de Psicologia 2020-2021](#) (actualitzat 15/09/2020)

Segon Semestre

[Horaris de Primer de Psicologia 2020-2021](#) (actualitzat 14/07/2020)



Horaris i Aules



Pràctiques empreses

# Seguiment de les assignatures

I també: [sia.uab.es](https://sia.uab.es)

UAB Universitat Autònoma de Barcelona

Serveis i tràmits en línia

Alumnes PDI PAS

Català Castellano English

### Preinscripció

- Preinscripció a Màsters Oficials amb NIU
- Preinscripció a Màsters Oficials sense NIU
- Prepagament de la matrícula de màsters oficials
- Preinscripció a doctorat amb NIU
- Registra'm per a doctorat sense NIU
- Pagaments per TPV
- Registra'm estudiants CSC (Xina)

### Enquestes

- Enquestes de satisfacció: Assignatura i Actuació docent
- Enquestes de matrícula
- Enquestes avaluació docent Escoles de la FUAB

### Certificats i títols

- Sol·licitud de certificats electrònics (diplomatura, llicenciatura, enginyeria, grau i màster oficial)

### Matrícula i expedient

- Simulador de preus de matrícula
- Verificació de l'horari d'automatrícula
- Assignació de la paraula de pas a estudiants de nou accés
- Automatrícula d'estudiants de nou accés
- “Sigm@”**
- Automatrícula d'estudiants de doctorat
- Pla de recerca i activitats de doctorands
- Dipòsit on-line de
- Inscripció al Pla de Fi d'Estudis/Pràctiques /Minors
- Consulta de l'expedient acadèmic i de qualificacions**

### Mobilitat i intercanvi

- Sol·licitud i consulta d'intercanvi OUT (Estudiants Sortints)
- Registre i sol·licitud d'intercanvi IN (Estudiants Entrants)
- Consulta la teva sol·licitud d'intercanvi IN (Estudiants Entrants)

### Servei de llengües

- Simtest: Prova de nivell d'idioma

### Serveis

- Campus Virtual de la UAB**
- Transparència del Pla docent
- Consulta d'horaris
- Gestió de paraules de pas
- Manteniment dades personals
- Peticions de serveis informàtics
- Sigm@ - Utilitats
- Accés al Webmail PDI/PAS
- Accés a Correu Alumnos (e-campus)**

### Nou avis!

#### Matrícula 2020-21

Abans de fer la teva automatrícula verifica [aquí](#) quan pots fer-la.

Podem fer una simulació del preu de la vostra matrícula [aquí](#)

Consulteu més informació de la matrícula [aquí](#)

### Recordeu

Recordeu utilitzar aquesta pàgina com a portal d'inici als serveis oferts i no memoritzeu adreces concretes. D'aquesta manera els possibles canvis interns es podran realitzar de forma transparent.

### Connexió https

L'accés a determinats serveis requereix que el vostre proveïdor d'accés a Internet permeti la connexió https en ports diferents a l'estàndar (443).

### Canvi periòdic paraula de pas

#### Legenda

Hicitud de títol

- Obert
- Obert amb càrrega [ de menys a més càrrega ]
- Ple temporalment
- Tancat
- No Actiu
- Idioma no disponible

# Seguiment de les assignatures i contacte



Fòrum

Email

Missatgeria



https://cv.uab.cat/portada/ca/index.html 80%

Ajuda professorat Ajuda alumnat

## Campus virtual de la UAB

El Campus Virtual és una plataforma informàtica d'ús docent, que proporciona un Entorn Virtual d'Aprenentatge per donar suport als estudis presencials i vehicular els estudis no presencials.

### Curs 2020-2021 al Campus Virtual: dubtes més freqüents

**Professorat**

- Com traspasar una assignatura del curs anterior
- Com crear una nova assignatura

[+ opcions]

- Perquè no veig a tots els estudiants?

[+ opcions]

- On és el botó per afegir blocs?

[+ opcions]

**Alumnat**

- Perquè no veig totes les assignatures matriculades?

### Coneixes Moodle Mobile?

Accedeix directament a les assignatures que tens actives a Moodle de forma àgil i instantània!

Descarrega't l'App, introdueix la URL d'accés <https://e-aules.uab.cat/2020-21> i... llestos!

### Ja està actiu el nou curs acadèmic 2020-2021 al Campus Virtual!

**NOU CURS ACADÈMIC**

**ACTIU 20 21**

Si sou **docents**, podeu activar les vostres assignatures del curs 2020-2021 seguint les **instruccions**.

Si sou **estudiants**, **progressivament** us aniran apareixent les vostres assignatures matriculades a mida que el professorat les activi al Campus Virtual. Recordeu que no han d'aparèixer per força totes les assignatures de les quals us heu matriculat.

Consulteu les novetats que s'incorporen al Campus Virtual.

### Professorat: prepareu el nou curs 20-21 amb les guies ràpides

**Usuari (NIU)**

**Paraula clau**

**Iniciar Sessió**

Heu oblidat el NIU o la contrasenya?

**ALUMNAT**

**INFORMACIÓ MESURES PREVENTIVES DE PROTECCIÓ COVID-19**

PRÀCTIQUES ACADÈMIQUES A LES INSTAL·LACIONS DE LA UAB

**PINA**

La vostra opinió ens ajuda a millorar els serveis i el funcionament de la UAB

**Suport**

Email: [cas@uab.cat](mailto:cas@uab.cat)

Telèfon: 93 581 21 00



# Contacte

https://www.uab.cat/psicologia/

Facultat de Psicologia

Cerca al web

Directori

Español | English

**UAB** Universitat Autònoma de Barcelona

Estudiar | Mobilitat Internacional | Investigar | Coneix la Facultat

https://siasstd.uab.es/pcde/

**UAB**  
Universitat Autònoma de Barcelona

## Directori de la UAB

Nom Cognom

Persona o càrrec



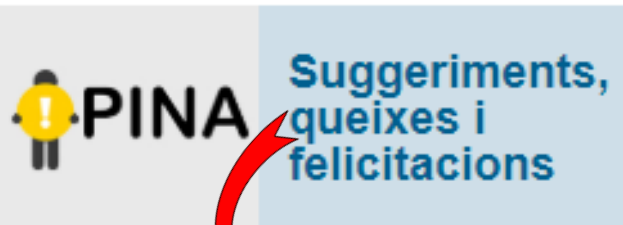
Directori

Opcions

# Planificació de les assignatures

I també...

Web Facultat (inici)



Circuit d'incidències:



1

Professorat de classe

2

Professorat coordinador de l'assignatura

3

Coordinació de titulació

# Dies Especials

**Dia Europeu de la Logopèdia**

**Dia Mundial de la Veu**

# Important

Importància del rendiment acadèmic !!!!



**l'expedient acadèmic** determina:

- l'accés a les assignatures optatives
- la tria del treball de fi de grau
- la tria de centre de les pràctiques externes
- la tria de destí a programes d'intercanvi
- i també beques i ajuts, matrícula curs següent



**Preguntes ?**

# Serveis i Entitats Facultat i UAB

Anna Vale

Vicedegana d'Alumnat i Promoció  
Secretària de la Facultat

# Serveis i Entitats Facultat i UAB

## UAB

### Actualitat



#### 860 alumnes faran les proves d'accés a la universitat del setembre al campus

Els dies 21, 22 i 25 de setembre tindrà lloc la convocatòria extraordinària de les proves d'accés a la universitat (PAU). 860 alumnes s'examinaran enguany a diverses aules de les facultats de Veterinària, Ciències Polítiques i Sociologia, Ciències de la Comunicació, Medicina, Ciències de l'Educació i de l'Heremoteca General de la UAB.



#### Reactivació dels serveis de transport per accedir al campus

A partir del 14 de setembre es reactiva la majoria del transport que dona accés al campus de Bellaterra de la UAB.



#### L'economista Joan Martínez Alier guanya el Premi Balzan de reptes ambientals

L'economista Joan Martínez Alier, de l'Institut de Ciència i Tecnologia Ambientals de la UAB (ICTA-UAB), és un dels guardonats amb el Premi Balzan 2020, que s'atorga a prestigiosos científics i artistes. N'han

Informació curs 20/21  
Covid19



Web Coronavirus UAB

Visita la UAB  
#TesperemAlaUAB

### Agenda UAB

Set. 15 13:00 h  
Sala Cinema (cal inscripció prèvia)

Presentació del col·lectiu ESN als "International Welcome Days"

Set. 18 12:00 h  
Online

Protocol contra l'assetjament sexual - International Welcome Days

17:00 h

- Graus
- Màsters i postgraus
- Doctorats
- MOOC
- UAB Barcelona Summer School
- Facultats i escoles
- Departaments
- Escola de Postgrau
- Ocupabilitat
- Mobilitat i Intercanvi Internacional
- Esfera UAB-CEI
- Parc de Recerca UAB
- Ajuts, beques i convocatòries
- UAB Emprèn
- Biblioteques**
- Serveis de la UAB**
- UAB Vídeos
- La UAB a les xarxes socials

#### Punt d'informació

Plaça Cívica  
08193 Bellaterra  
(Cerdanyola del Vallès)  
Tel. + 34 93 581 11 11  
[informacio@uab.cat](mailto:informacio@uab.cat)

# Entitats i Serveis Facultat i UAB

## UAB

### Serveis

#### Atenció a l'usuari

Serveis d'informació



Punt d'informació

International Support Service

Organització de Congressos i Lloguer d'Espais

#### Habitatge

Servei d'allotjament



Vila Universitària

Hotel Campus

#### Mobilitat i transports

Planificació i Gestió de la Mobilitat



Com arribar

Unitat de Planificació i Gestió de la Mobilitat

Pla de mobilitat de la UAB

#### Documentació

Servei de biblioteques



Biblioteques

Accés des de fora de la UAB

Salas de treball

Informació virtual sobre propietat intel·lectual i accés obert

#### Informàtica

Servei tècnic



Centre d'assistència i suport

Problemes amb la wifi?

#### Viure al campus

Serveis de vida quotidiana



Menjar a la UAB

Comerços de la Plaça Cívica

#### Ocupació

Servei d'inserció laboral



Servei d'Ocupabilitat

Feina a l'estranger

#### Formació i assessorament

Emprenedoria



UAB Emprèn



# Entitats i Serveis Facultat i UAB

## UAB

### Salut

#### Serveis de salut



Servei assistencial de salut

Assessorament psicopedagògic

Prevenió de riscos laborals

Hospital Clínic Veterinari UAB

Prestacions del Servei en Psicologia i Logopèdia

### Esport

#### Servei d'activitat física



Servei d'activitat física

Reserva d'espais esportius

Esportistes professionals

### Idiomes

#### Servei de llengües



Cursos UAB Idiomes

Servei de traduccions

Centre d'Autoaprenentatge de Llengües

### Acció social

#### Discapacitat i voluntariat



Fundació Autònoma Solidària

Voluntariat universitari

Servei Per a la Inclusió a la UAB - PIUNE

### Esdeveniments

#### Serveis per a trobades i congressos



Tot el que necessites per organitzar un esdeveniment al Campus de la UAB

### Publicacions

#### Servei d'edició



Servei de publicacions

Revista de recerca científica

### Entorn

#### Medi Ambient



Oficina de Medi Ambient

Pla de sostenibilitat

### Ciència

#### Serveis científicotècnics



Serveis per àrea de coneixement

Recursos d'innovació

# Entitats i Serveis Facultat i UAB

## CURS

La UAB posa en marxa la matrícula online per a tots els estudiants de 1r curs de grau. Llegeix el pas a pas.

## Actualitat



### Jornades d'acollida als alumnes de primer curs de grau en Psicologia i Logopèdia

El proper 21 i 22 de setembre la Facultat de Psicologia organitza les sessions adreçades a l'alumnat de primer curs dels Graus del centre, per tal d'informar de qüestions bàsiques per facilitar la seva incorporació a la vida acadèmica de la Universitat. El dijous 21 a les 12:00 es realitzarà la sessió de Logopèdia i el dimarts 22 a les 10:00 la de Psicologia.

Si ets estudiant de nou accés a primer curs, és important que assisteixis a aquestes sessions, que es realitzaran en format virtual a través de Teams (Logopèdia) i Live Events (Psicologia). Podreu accedir a través d'aquests enllaços en ambor l'hora de la sessió.

21 de setembre a les 12 hores: [Sessió d'Acollida Logopèdia](#) (TEAMS)

22 de setembre a les 10 hores: [Sessió d'Acollida Psicologia](#) (LIVE EVENTS)



### Sessió informativa per estudiants amb NEE i/o discapacitat

### La Facultat de Psicologia aprova el Pla de Contingència

La Junta Permanent de la Facultat de Psicologia va aprovar el 8 de setembre de 2020 el [Pla de Contingència pel curs 2020-2021](#).

El document es basa en què tots facultats universitàries s'ha de dur a terme tenint en compte les mesures

## Agenda

15 13:00 h  
Sala Cinema (cal inscripció prèvia)

Presentació del col·lectiu ESN als "International Welcome Days"

18 12:00 h  
Online

Protocol contra l'assetjament sexual - International Welcome Days

28 13:00 h  
ONLINE

Sessió informativa Servei per a la inclusió, suport a NEE i discapacitat

[Veure tota l'agenda](#)

## Avisos

### Matrícula estudiants 1r curs altres preferències

[18/09/2020]

Els estudiants assignats al Grau en Psicologia i al Grau en Logopèdia en 2n i altres preferències, han de realitzar la matrícula de forma online entre el 21 i el 23 de setembre de 2020. Podeu consultar els horaris en els llistats següents:

- Grau en Psicologia
- Grau en Logopèdia

### Sol·licitud de TFG de Psicologia i Logopèdia en 1ª Ronda

[15/09/2020]

Els dies 15 i 16 de setembre faré unet del nou an



Campus Virtual



Intranet de la UAB



Suggeriments, queixes i felicitacions

## Oferta d'estudis

Graus

Minor en Dificultats de Llenguatge i Veu

Màsters oficials

Màsters i postgraus propis

Doctorats

Estudis acreditats



Quins consells donaríem a l'alumnat de secundària per a preparar les PAM?

La nova etapa estudiantil de la Iveta i la Cèlia

Serveis de la Facultat



## Serveis de la Facultat



Gestió acadèmica

Biblioteca d'Humanitats

Servei de Psicologia i Logopèdia (SPL)

Espai de Suport i

Innovació Docent (ESID)

Suport informàtic

Punt d'informació

# Biblioteca



# Biblioteca d'Humanitats

Edifici L (Biblioteca) i Edifici B (Sala de Revistes), Plaça del Coneixement

Tel. 93 581 2992 (Biblioteca) +34 93 581 1288 (Sala de Revistes)

Contacte



[@BHumanitatsUAB](https://twitter.com/BHumanitatsUAB)

**HORARI DURANT EL CURS:**

**De dilluns a divendres, de 8.30 a 21 h**

# Web de les Biblioteques UAB

[www.uab.cat/biblioteques](http://www.uab.cat/biblioteques)

Xarxes  
socials

Llista de  
biblioteques

Cercador i *El  
meu compte*

Horaris

Bibliografia  
de curs

Cursos de  
formació

Guies  
temàtiques

The screenshot shows the homepage of the UAB Libraries website. At the top, there is a search bar and navigation links for 'Directori', 'Español | English', and social media icons. The main header includes the UAB logo and 'Universitat Autònoma de Barcelona' and 'Servei de Biblioteques UAB'. Below this, there are navigation links: 'Què oferim', 'Els nostres fons', 'Estudia i investiga', and 'Coneix les biblioteques'. The main banner features the title 'El Cicle de la Comunicació de la Recerca' and a grid of colorful icons representing different research and library services. Below the banner, there are several sections: 'Actualitat' with a news item about service changes; 'Cercador' (search) with a search bar and a list of services like 'Revistes i llibres digitals', 'Dipòsit Digital de Documents (DDD)', and 'Bibliografia de curs'; 'Accés' (access) with a list of services like 'Horaris', 'Biblioteques', and 'Servei d'assessorament en línia'; 'Recursos' with 'Prèstec', 'Tesis', and 'Com citar i elaborar la bibliografia'; 'Recerca' with 'Acreditacions', 'Comunicació de la recerca', and 'Accés obert'; and 'Guies temàtiques' (thematic guides) with a grid of icons for 'Ciències Socials i Jurídiques', 'Comunicació', and 'Veterinària'. A 'Twitter' section is also visible at the bottom right. Callout boxes with blue borders and lines pointing to specific elements are overlaid on the page, identifying features like 'Cercador i El meu compte', 'Xarxes socials', 'Llista de biblioteques', 'Horaris', 'Bibliografia de curs', 'Cursos de formació', and 'Guies temàtiques'.

# Pàgina web *Primer cop a la biblioteca*

## Estudia i investiga > [Primer cop a la biblioteca](#)



- ✓ Les biblioteques de la UAB
- ✓ A quins documents puc accedir?
- ✓ El carnet de la biblioteca
- ✓ Servei de Préstec
- ✓ Bibliografia de curs
- ✓ Biblioteca digital
- ✓ Espais d'estudi i de treball
- ✓ Guies temàtiques
- ✓ Formació
- ✓ Xarxes socials
- ✓ Què més voleu saber?

# Préstec

10

documents

21

dies

6

renovacions

## On es fa?



Al taulell de  
préstec



Presentant  
la targeta  
de la UAB



Al taulell de préstec o a la  
bústia de retorn

# Contacte



[@BHumanitatsUAB](https://twitter.com/BHumanitatsUAB)



[fb.com/bibliotequesUAB](https://fb.com/bibliotequesUAB)



[@biblioteques\\_UAB](https://www.instagram.com/biblioteques_UAB)



[www.youtube.com/c/BibliotequesUAB\\_videos](https://www.youtube.com/c/BibliotequesUAB_videos)



pregunt@



Servei d'Informació de  
les biblioteques - UAB



619681146



[Servei d'assessorament en línia](#)



# Servei de Psicologia i Logopèdia



# SPL

El Servei de Psicologia i Logopèdia és un Laboratori de prestació de serveis de la Facultat de Psicologia que abasta totes les àrees de la Psicologia i la Logopèdia, l'objectiu del qual és *potenciar la transferència del coneixement i el servei a la societat*. Aquest objectiu s'expressa mitjançant tres grans línies d'acció: **la gestió de projectes estratègics, les pràctiques professionals i l'assistència**. Per tant, el SPL és una eina de servei, a tots els àmbits de la societat que ho demanin, que fa ús de l'expertesa que sobre el factor humà tenen els investigadors i les investigadores en Psicologia i Logopèdia. Està situat a la sala P-23 de la Facultat de Psicologia.

## Composició del Comitè de Direcció del Servei de Psicologia i Logopèdia:

- La Degana, Tatiana Rovira
- El coordinador de l'Àrea de Prestació de Serveis de Recerca Aplicada, Jose Luis Lalueza
- El coordinador de l'Àrea de Prestació de Serveis Assistencials, Joan Deus

**Telèfons:** 93 581 29 01  
93 581 24 60

**Correu electrònic de contacte:** [spl@uab.cat](mailto:spl@uab.cat)  
**Web:** [SPL](#)

**Adreça:**  
Edifici B - Facultat de Psicologia,  
Campus de la UAB,  
08193, Cerdanyola del Vallès (Bellaterra)

# PIUNE, Servei Per a la Inclusió a la UAB

## Suport a estudiants amb Necessitats Educatives Específiques



És el servei responsable de garantir que qualsevol alumne amb **discapacitat i/o necessitats educatives específiques** pugui accedir als estudis amb igualtat d'oportunitats i gaudir d'una vida acadèmica i social plena a la Universitat.

Atén estudiants amb discapacitat física, visual, auditiva, múltiple, trastorns d'aprenentatge (dislèxia, discalcúlia, TDA/TDAH...), salut mental (ansietat, agorafòbia...), Síndrome d'Àsperger...



- ➔ **Unitat pedagògica:** avaluació necessitats educatives, tutories i seguiment. Mediació amb professorat.
- ➔ **Unitat tecnològica:** recursos educatius que possibiliten el seguiment de les classes.
- ➔ **Mobilitat:** transport adaptat i acompanyaments a peu pel Campus.
- ➔ **Orientació i inserció laboral:** programa UABImpuls per a facilitar la inserció al mercat laboral.



Com i quan demanem cita?

## PIUNE

Servei Per a la Inclusió a la UAB

Suport a estudiants amb **Necessitats Educatives** Específiques

fas.piune@uab.  
cat



93.581.47.16



649.179.815



Per garantir l'atenció, demanar cita prèvia  
des de setembre fins el 30 d'octubre de 2020

Si ets un alumne amb  
NEE i/o  
discapacitat i, vols  
tenir més  
informació:

<https://www.uab.cat/web/discapacitat-i-nee/formulari-sessio-informativa-piune-1345793318756.html>

The poster features a teal and orange color scheme. At the top, the text 'SESSIÓ INFORMATIVA' is displayed in white on a teal background. Below this, the word 'PIUNE' is written in large, bold, orange letters on a white rectangular background. To the left of 'PIUNE' are icons for a wheelchair, a person with a cane, and a smiling face. To the right is an icon of two people. Below the 'PIUNE' box, a teal box contains the text 'Servei Per a la Inclusió a la UAB. Suport a estudiants amb Necessitats Educatives Específiques'. At the bottom, the date '28 setembre de 13 a 14h' and the word 'ONLINE' are shown in white on a teal background. The final line of text, 'Cal inscripció prèvia a uab.cat/fas', is on an orange background with a left-pointing arrow icon.

SESSIÓ  
INFORMATIVA

xió &

**PIUNE**

Servei Per a la **Inclusió** a la UAB.  
**Suport** a estudiants amb  
Necessitats Educatives Específiques

28 setembre de 13 a 14h  
ONLINE

Cal inscripció prèvia a [uab.cat/fas](https://www.uab.cat/fas) <

# Suport Informàtic





# Contacte

## Centre d'Assistència i Suport



[cas@uab.cat](mailto:cas@uab.cat)



93 581 21 00



**Despatx** B5B-137 (Planta -1)



**Horari d'atenció** de 8:30 a 21h  
de dilluns a divendres



**Correu electrònic** [sid.psicologia@uab.cat](mailto:sid.psicologia@uab.cat)



<http://www.uab.es/psicologia>

# Com accedir?

La paraula de pas la rebeu al fer la matrícula  
Es gestiona des del web

Per **iniciar sessió** als ordinadors, necessiteu el vostre **usuari** i **paraula de pas**



<http://sia.uab.cat>



**USUARI:NIU**

**Paraula de pas: única per a tots els serveis i ordinadors**



# Correu institucional

Correu **electrònic**

<https://e-campus.uab.cat>

Basat en **Google Apps**

nom.cognom@e-campus.uab.cat

**30 Gb**



# Serveis

## Accés **WiFi obert** a tot l'edifici



Usuari **NIU+paraula de pas=Internet e intranet UAB**  
Usuari **convidat=Internet i a servidors no UAB**

## SERVEI **D'IMPRESSIONS**



Impressores **Planta 0 i -1**  
Servei de copisteria **OCÉ**  
Tarja de **pagament**  
**Autoservei**

## **RECORDEU**

Tots els ordinadors de la facultat tenen la **sessió congelada**

Qualsevol **modificació** al programari del PC  
només tindrà efecte **temporalment**

## **IMPORTANT**

Es recomanable guardar els documents a la **unitat D:**  
del disc dur local, per evitar la **pèrdua de dades**

# Servei de Llengües



**UAB Idiomes** SOM al teu COSTAT

**CAMPUS**

”  
[ Els idiomes,  
al campus ]

[www.uab.cat/idiomes-campus](http://www.uab.cat/idiomes-campus)

**UAB**  
Universitat Autònoma de Barcelona

# Tens el nivell de llengua que necessites per als estudis i per al món laboral?

## Test de nivell gratuït



T'orientem i assessorem sobre com millorar els teus coneixements de llengua.

Durada: 25 min

> **Anglès:** <https://simtest.uab.cat>

> **Alemanys, francès i italià:**  
<https://simtest.uab.es/simtest-pilot/sim-index.html>

**Certifica el teu nivell:** diverses convocatòries d'exàmens durant el curs

**Pren la temperatura al teu nivell d'idiomes**

**La UAB et convida a fer una prova de llengua gratuïta**



# Certificació de nivell i reconeixement de crèdits

- a) Fins a 12 ECTS per terceres llengües
- b) 3 ECTS pel C2 de català + 9 per terceres llengües

**Certificats** amb validesa acadèmica i professional

**Certificats** reconeguts per les universitats i per la Generalitat



# Aprèn llengües al campus

**Cursos presencials** d'anglès, alemany, francès, italià; català i espanyol per a nous

**Prepare for B2 i Prepare for B1:** semipresencials al teu aire

Anglès, francès, alemany i italià **virtuals**

**Cursos virtuals d'iniciació** al portuguès, rus, àrab, neerlandès, coreà, grec, hebreu, hindi, irlandès, persa, polonès, suec, tagal, turc, vietnamita i xinès





# Beques, facilitats i descomptes

Beques del Servei de Llengües

Pagament fraccionat

Pagament a terminis sense recàrrec

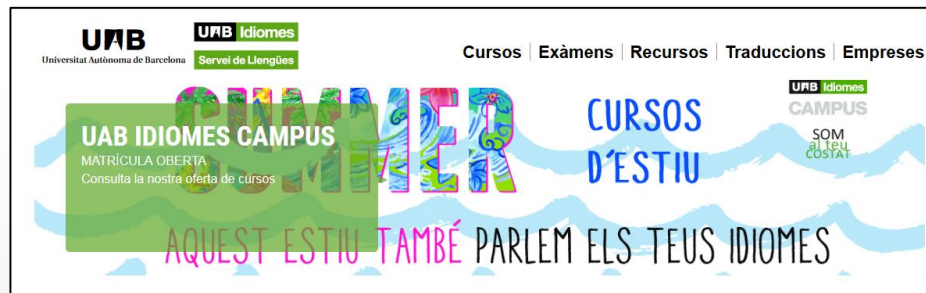
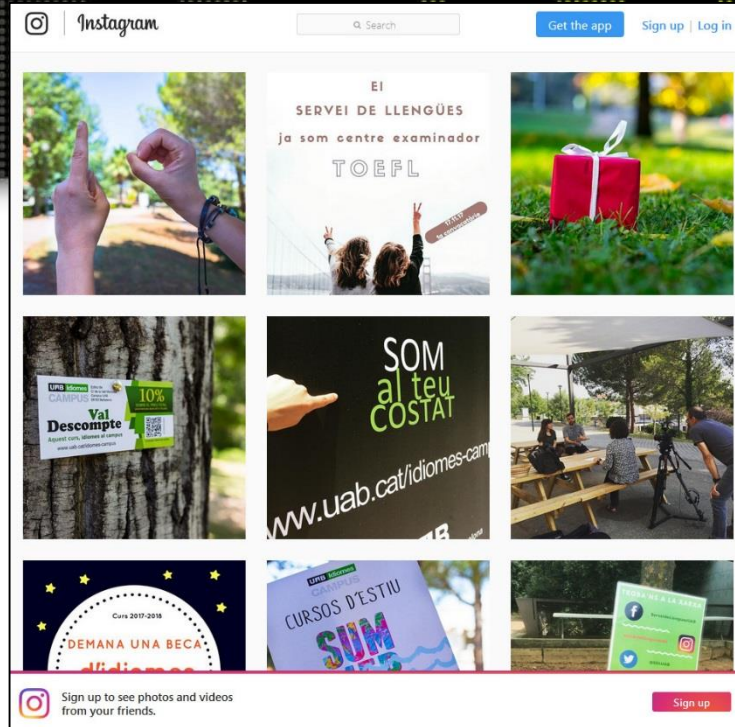
Descomptes per família nombrosa i monoparental, per discapacitat i per situació econòmica

*Descomptes no acumulables*



# Què t'aportem?

- 1. Una preparació millor per als estudis i el món laboral**  
Les llengües seran una porta, no una barrera.
- 2. Uns serveis pensats especialment per a tu**  
Tens uns cursos, recursos i serveis a mida, dissenyats a mida per a estudiants universitaris.
- 3. L'aprofitament dels programes de mobilitat**  
Podràs sortir a estudiar a una altra universitat i compartiràs experiències amb estudiants d'altres cultures.
- 4. Reconeixement acadèmic de crèdits**
- 5. Beques, descomptes i facilitats de pagament**



[www.uab.cat/idiomes-campus](http://www.uab.cat/idiomes-campus)

<https://www.facebook.com/ServeideLlenguesUAB>

<https://www.instagram.com/serveidellenguesuab/>

<https://twitter.com/SdLUAB>

# Servei d'Activitat Física



# QUÈ T'OFERIM?



## **30.000 M2 D'INSTAL·LACIONS**

Les millors i més segures instal·lacions esportives universitàries, obertes tot l'any.



## **MÉS DE 60 SESSIONS DIRIGIDES SETMANALS \***

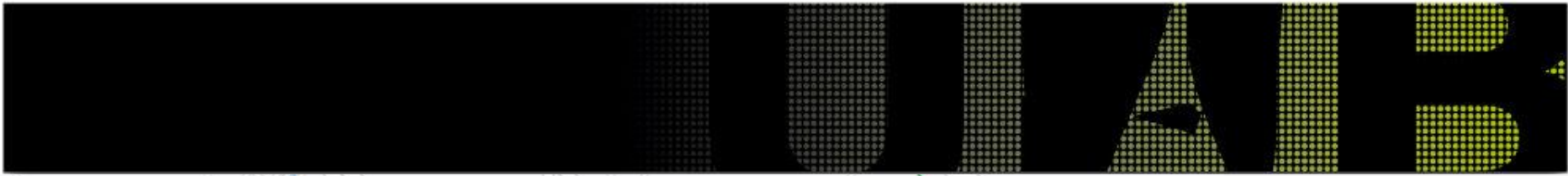
Entre presencials i virtuals, a part de cursos, competicions, activitats de reconeixement acadèmic, entrenaments personals, assessorament tècnic i dietètic.



## **SEGURETAT** *\*Quan no hi hagi Covid19, més encara!*

El personal SAF sempre està al teu servei, tenim una assegurança que completa l'escolar, i pots venir a fer activitat amb totes les mesures higièniques





# FES ESPORT MÉS A PROP QUE MAI

A 5-10 minuts caminant de qualsevol facultat



# T'HAS QUEDAT AMB GANES DE PROVAR-LO?

## ***BENVINGUDA UAB***

Tens el SAF gratis fins al 31 d'octubre perquè puguis provar-lo, sense compromís.

## ***MATRÍCULA UAB***

Si t'has apuntat al SAF amb la matrícula UAB, tan sols hauràs pagat la meitat de l'abonament!



# TROBA'NS A



@saf\_uab



facebook.com/saf.uab



@saf\_uab



youtube.com/user/safuab





# Fundació Autònoma Solidària



## #FESACCIÓ SOCIAL

A LA UAB FES

VOLUNTARIAT UNIVERSITARI



JUSTICIA - ACTIVITATS A CENTRES PENITENCIARIS



MEDI AMBIENT - PER UN CAMPUS SOSTENIBLE



ACOLLIDA A PERSONES REFUGIADES



TALLERS SOCIOEDUCATIUS PER A INFANTS EN RISC



ACOMPANYAMENT A PERSONES INGRESSADES EN HOSPITAL



PROMOCIÓ DE LA SALUT AL CAMPUS

FES  
ACCIÓ  
SOCIAL

uab.cat/fas  
fas.voluntariat@uab.cat  
Segueix-nos a les xarxes!

# Participació estudiantil

## Participació estudiantil

Més enllà de les aules, un món per descobrir



Universitat Autònoma de Barcelona > Viure el campus > Participació estudiantil

### Festa Major UAB

FM2019

### Activitats

Suma't al debat

Tallers

L'Aparador del Centre

Exposició "MÓN-Tanca"

Jocs Florals 2020

### Connexió Internacional

Mentor

Tàndem

International Welcome Days

De la UAB al món

Concurs de fotografies d'integració

## Participació estudiantil

### Participació



La unitat de Dinamització Comunitària es troba a l'Àgora (Edifici R), juntament amb Cultura en Viu, la Fundació Autònoma Solidària i l'Observatori per a la igualtat.

La unitat de Dinamització Comunitària té per objectiu fomentar la participació més enllà de les

### Xarxes socials

- El Facebook de Participació
- El Twitter de Participació
- El YouTube de Participació
- El Flickr de Participació
- El Blog del Directori
- Blog Suma't al Debat

### Qui som?



### FMUAB



# Directori associacions

- ✓ AEGEE Barcelona
- ✓ AEP - Associació d'Estudiants Progressistes
- ✓ Agrupación estudiantil SEM-CAT
- ✓ AIESEC Bellaterra
- ✓ Amnistia Internacional UAB
- ✓ APNEU (Atenció a Persones amb Necessitats Específiques a la Universitat)
- ✓ artencurs
- ✓ Asociación de estudiantes chinos de la UAB
- ✓ Asamblea de veganes
- ✓ Asamblea FilCat UAB
- ✓ Asamblea Llibertària
- ✓ Associació de Doctorands de Física
- ✓ Associació de Joves Geògrafs i Estudiants de Geografia de la UAB
- ✓ Associació de Rol Acadèmia d'humans
- ✓ Associació d'Estudiants Sènior de la UAB
- ✓ Associació el Musell
- ✓ Associació Gats Campus
- ✓ Associació Interuniversitària de Criminologia
- ✓ astroUAB
- ✓ AVAFES Barcelona
- ✓ Banc del Temps
- ✓ CampusRom - Xarxa Universitària Gitana de Catalunya
- ✓ Centaures de l'Autònoma
- ✓ Chess UAB
- ✓ Club Alpí Universitari
- ✓ Club Bàdminton Bellaterra
- ✓ Club de Rol de la UAB
- ✓ Col·lectiu de Joves Comunistes (CJC)
- ✓ Colectivo de Estudios Latinoamericanos de Barcelona (CELAB)
- ✓ Colla castellera Ganàpies de la UAB
- ✓ Debats pel demà
- ✓ Doctorands bioquímica
- ✓ Doctorands de Pedagogia Sistemàtica i Social
- ✓ Dolça Lluita
- ✓ ESN UAB - Erasmus Student Network UAB
- ✓ Estudiantes en Lucha

# Directori associacions

- ✓ Espai de Meditació
- ✓ European Horizons - UAB Chapter
- ✓ Front d'Estudiants - FDE
- ✓ GAD UAB - Grup d'Argumentació i Debat
- ✓ Gamers UAB
- ✓ GAU JNC UAB
- ✓ GBU - Grups Bíblics Universitaris
- ✓ Humans contra Zombies
- ✓ iPsych, mind fuckers
- ✓ IVSA Barcelona
- ✓ Joventut Comunista de Catalunya
- ✓ Jovent Republicà
- ✓ Joves Juristes de Catalunya
- ✓ Korean Club UAB
- ✓ La Trivial
- ✓ L'Hortet d'Autònoma
- ✓ Lilith
- ✓ Obrir Escletxa

- ✓ Pubillatge UAB
- ✓ Ramen Club
- ✓ S'ha Acabat!
- ✓ Sindicat d'Estudiants dels Països Catalans (SEPC)
- ✓ Societat Catalana de Nanociència i Nanotecnologia
- ✓ Swing UAB
- ✓ Tecno UAB
- ✓ UAB per la República
- ✓ UAB Investment Group
- ✓ UAB the Hack
- ✓ UNANIMUN - Associació de la UAB per les Relacions Internacionals
- ✓ Xaranga Akelarre
- ✓ X-Wing & Magic



**Preguntes ??**

# Cloenda





**Moltes gràcies per  
la vostra atenció !**