



**ÚLTIMES PLACES!**



# ESCOLA CATALANA D'ESTIU DE PSICOLOGIA

## 11 JULIOL 2024

**Modalitat:** Presencial

**Universitat de Barcelona**

**Edifici Històric**

Facultat de Filologia i Comunicació.

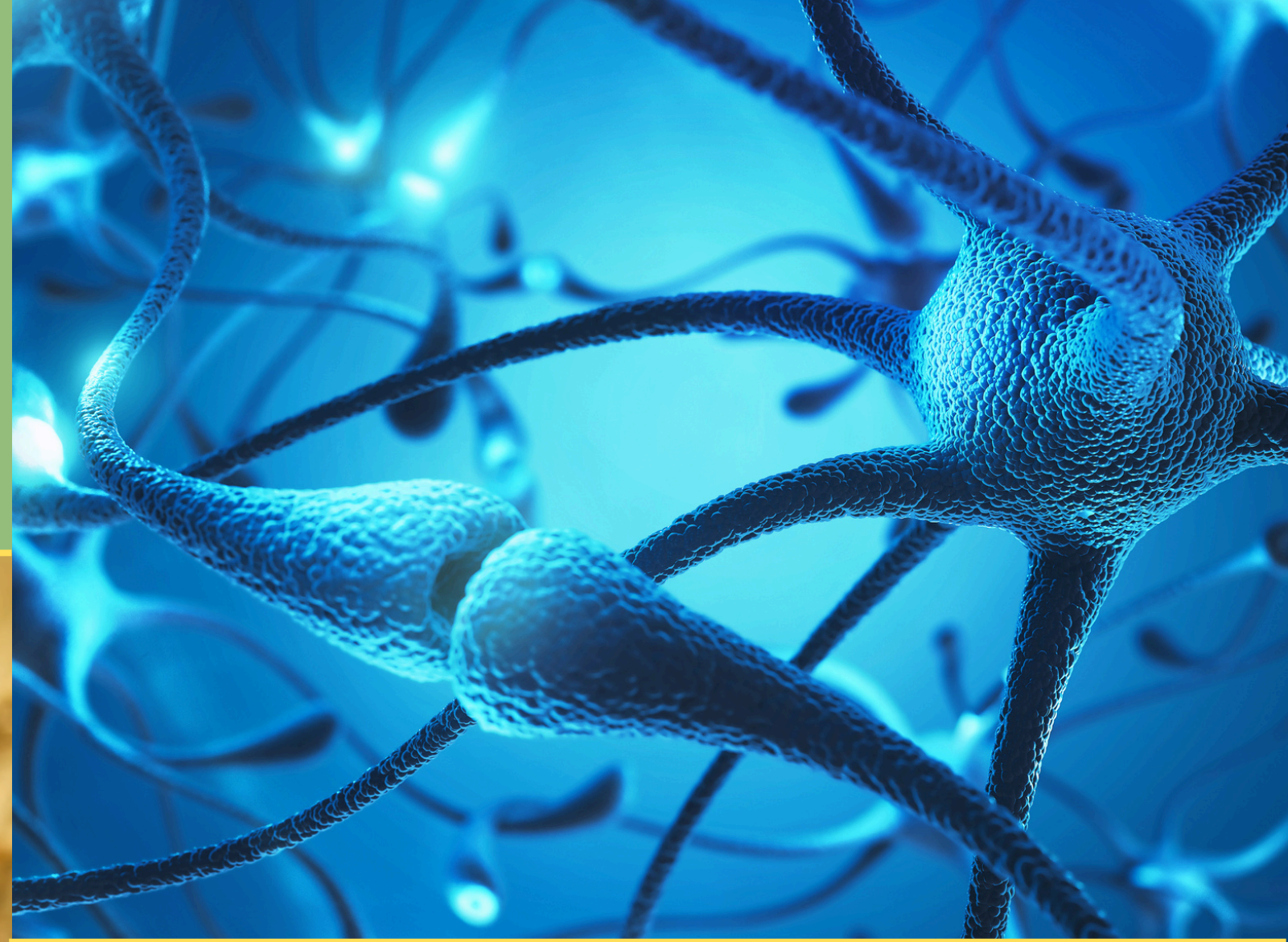
**Entrada:** carrer d'Aribau, 6

### De 10 a 14 h

Ponents:

**Sra. Marta Balagué**

**Dr. Saül Martínez**



## TALLER

### Semiologia en neuropsicologia clínica

L'exploració neuropsicològica avalua diferents funcions cognitives per relacionar-les amb el sistema nerviós central, mitjançant l'administració d'instruments psicomètrics que ens permeten quantificar les funcions cognitives, la descripció de l'estat cognitiu i una orientació diagnòstica. A través de casos clínics reals i material audiovisual exposarem signes i símptomes que podem observar durant l'exploració neuropsicològica en trastorns neurològics de persones adultes.

**INSCRIU-T'HI!**



Universitat de Lleida



UNIVERSITAT ROVIRA I VIRGILI  
Facultat de Ciències  
de l'Educació i Psicologia