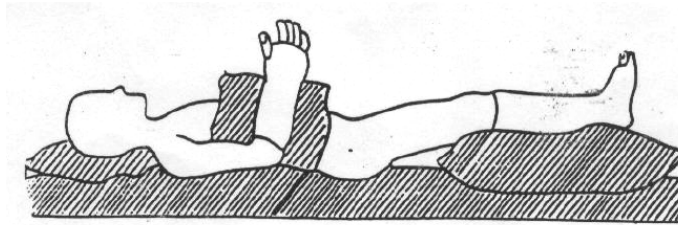
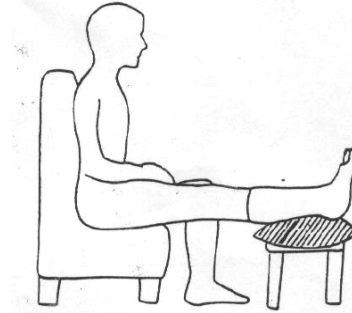
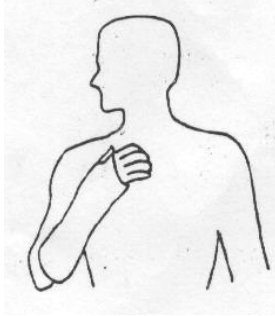


Normes a seguir en pacients que hagin estat enguixats



- 1.- Manteniu l'extremitat enguixada en posició elevada els primers dies.
- 2.- Moveu constantment i amb força els dits de l'embenat enguixat.
- 3.- Moveu també les articulacions no immobilitzades.
- 4.- Procureu no mullar l'embenat (utilitzeu una bossa de plàstic tancada) ni retallar-lo.
- 5.- No introduïu al guix agulles ni instruments, fins i tot per gratar-se.
- 6.- En cas de tenir permís per recolzar la seva cama enguixada, espereu 48 hores perquè el guix estigui sec i dur (mentre tant utilitzeu les crosses).

Molt important: si tot i haver seguit aquestes normes, apareix qualsevol dels signes abaix exposats, acudiu novament a la consulta mèdica.

- Dolor excessiu (els primers dies, és normal un lleuger dolor a nivell de la fractura)
- Inflor (una moderada és normal) malgrat l'elevació.
- Color blavenc i/o fredor als dits.
- Dificultat per a moure els dits.
- Ruptura de l'embenat.