

Uso de productos químicos



Utiliza recipientes:

01. Con **cierre hermético** y resistentes al producto a utilizar
02. **Identificados** según el producto que contengan
03. Después de su uso, asegúrate de que estén **bien cerrados**

Al realizar **trasvases**

01

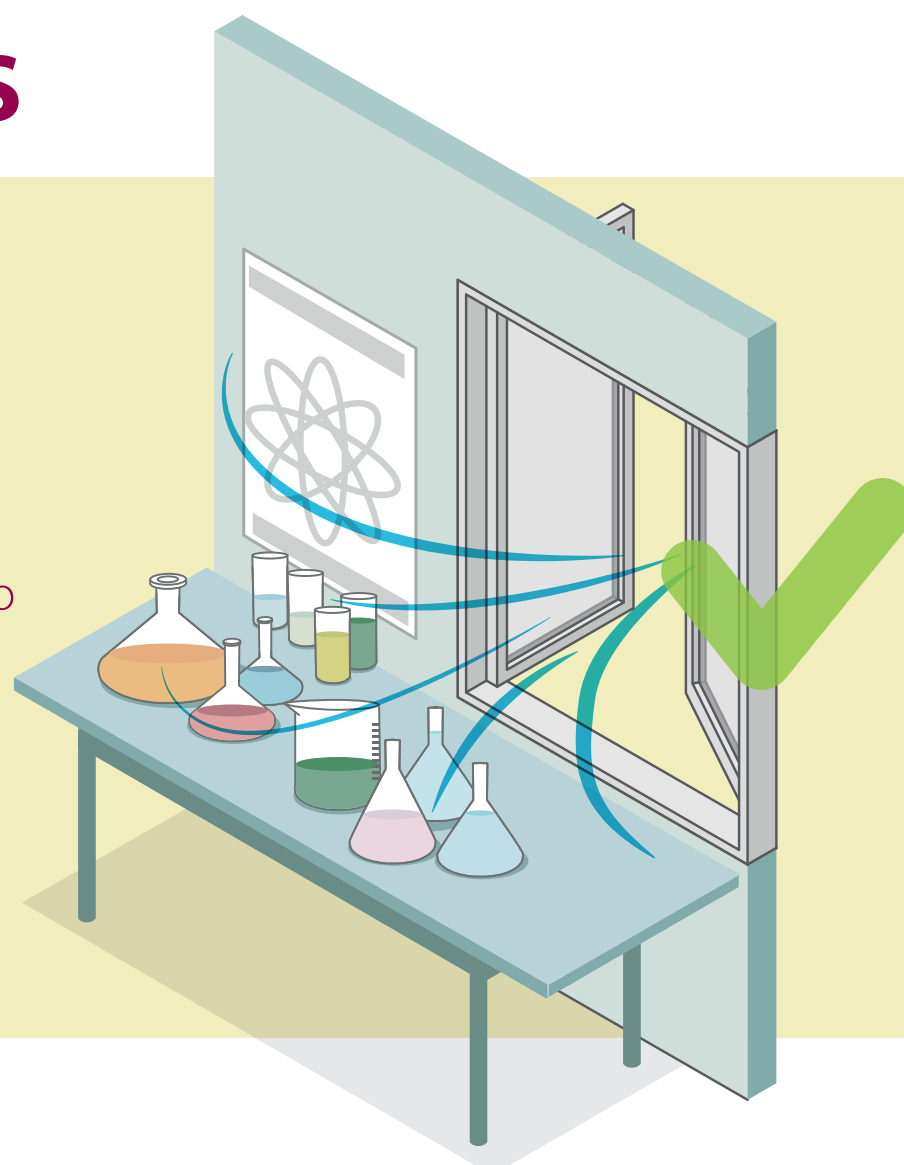
Al llenar recipientes, utilízalos de **boca estrecha**

Hazlo **utilizando un embudo** y desde recipientes con capacidad muy pequeña



02

Hazlo en lugares **ventilados** o destinados para ello



Higiene

Recuerda que a través de la piel pueden penetrar **productos químicos** en tu organismo

01

No comas, ni bebas en el lugar de trabajo donde utilices productos químicos

02

Lávate las manos después de manipular productos químicos



Ante **derrames**

01

No viertas los productos químicos en desagües



02

Infórmate sobre cómo **eliminar** correctamente los derrames de productos químicos

