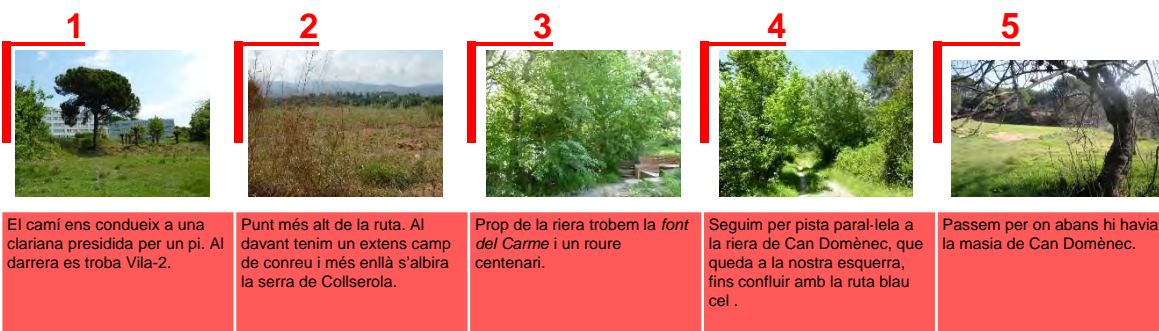
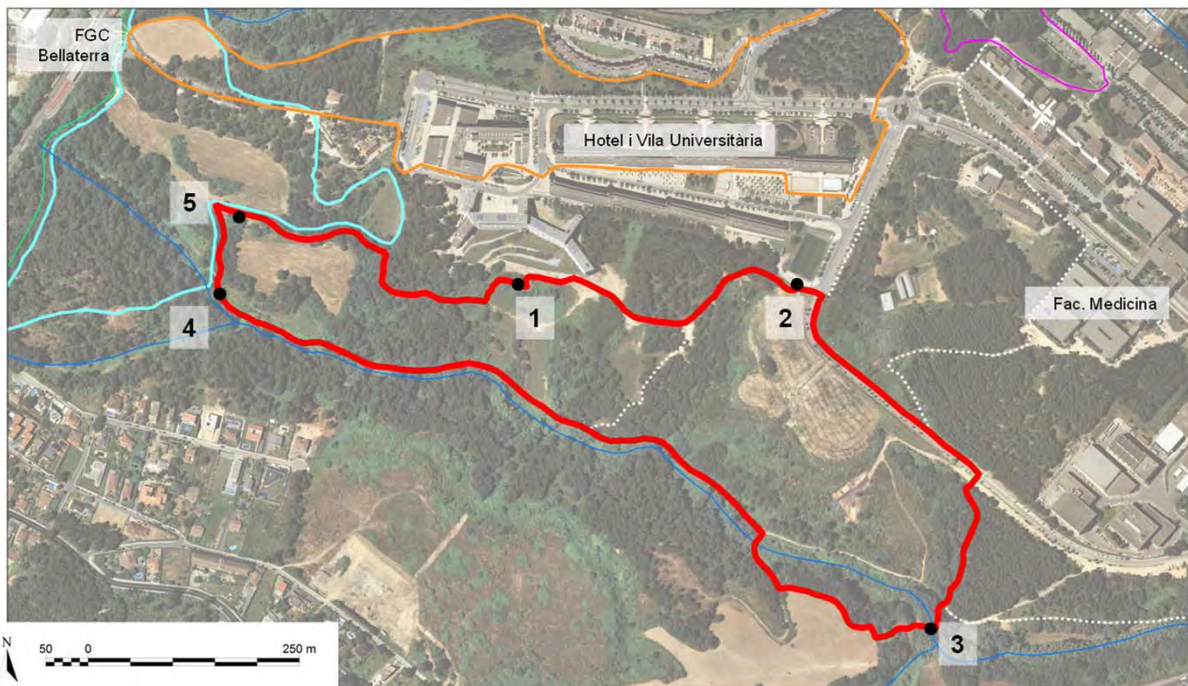


6. Ruta vermella. *Itinerari de natura de Can Domènec*

Aquesta ruta, situada a la part sud del campus, segueix l'itinerari de natura de Can Domènec, tot passant per corriols al voltant de l'antiga zona d'influència de la desapareguda masia que dona nom a l'itinerari.



Inici i final: torre Vila-Puig

Distància: 2,5 km.
Desnivell acumulat de pujada: 80 m.
Temps: 30 min.



Trobareu la descripció detallada de la ruta i el track a: www.uab.cat/mediambient