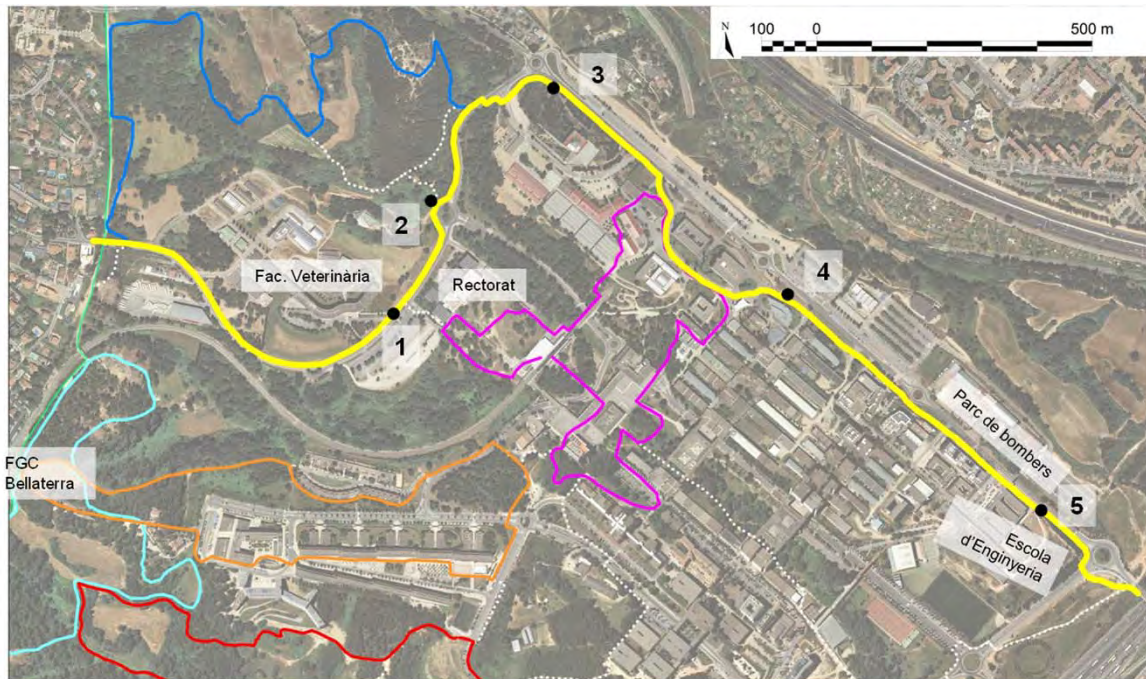


3. Ruta groga. *Un GR molt il·lustrat*

Pel campus passa un sender de gran recorregut (GR), el 173, que és un camí circular que recorre el Vallès Occidental. Aquest GR segueix part de l'antic camí de la serra de Galliners, és a dir, l'actual carretera de Bellaterra a Cerdanyola del Vallès. La ruta comença a Bellaterra, a la carretera d'accés a la Facultat de Veterinària i al Rectorat, i coincideix amb una variant del mateix GR, la 173-2, que va del turó de Can Camps fins a l'aparcament de Lletres.



1	2	3	4	5
Al fons la Fac. Veterinària i en primer terme el pi de les 3 branques del Rectorat.	Arribem a la rotonda que uneix la carretera que ve del Rectorat amb l'eix Central.	Arribem a l'encreuament amb la carretera a Cerdanyola i girem a la dreta. Uns metres més avall, passem pel <i>jardí oriental</i> d'Educació.	Per la rambla Nord veiem diverses obres d'art i passem prop del <i>tendal de lletres</i> , lloc de descans i trobada.	Abans d'acabar la ruta passem pel davant de l'edifici de l'Escola d'Enginyeria.

Inici: accés campus per Bellaterra
Final: accés campus per Cerdanyola

Distància: 2,8 km.
Desnivell acumulat de pujada: 45 m.
Temps: 30 min.



Trobareu la descripció detallada de la ruta i el track a: www.uab.cat/mediambient