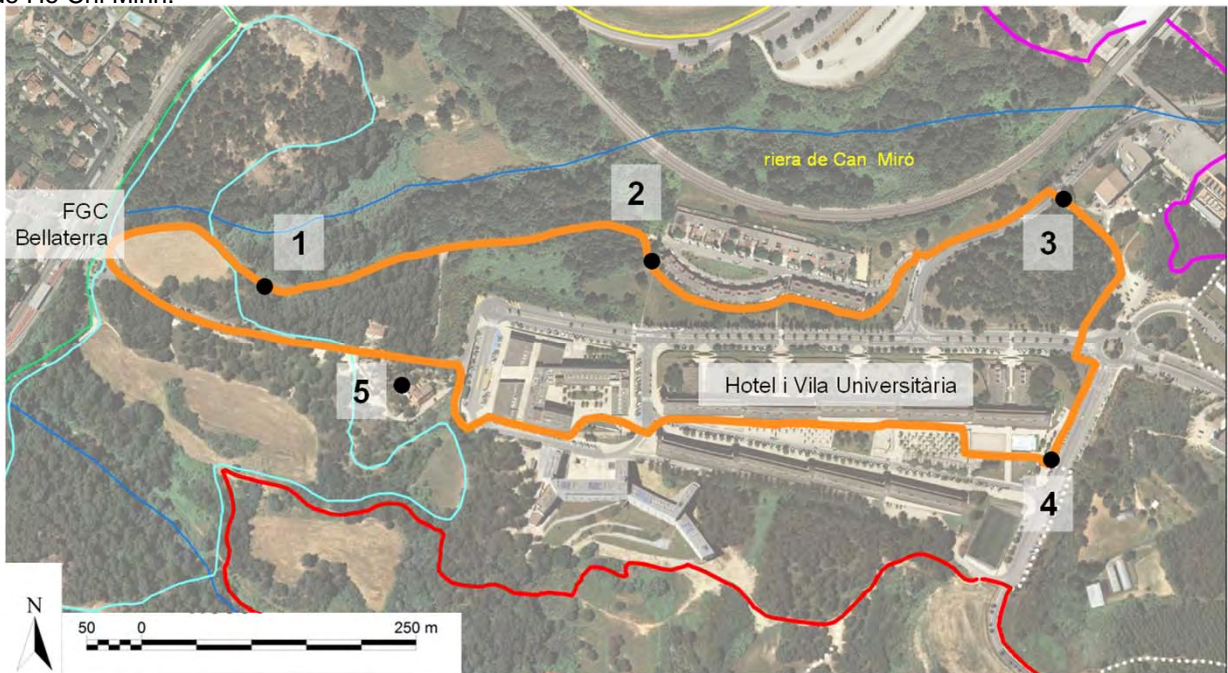


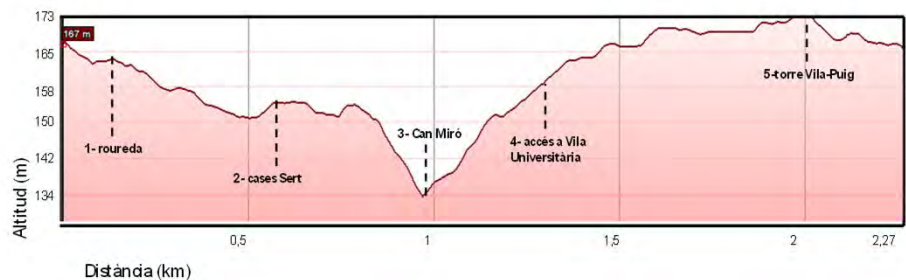
2. Ruta carabassa. *L'antic camí a can Miró, la ruta Ho Chi Minh i altres històries*

La ruta proposada és un itinerari força planer que, en bona part, segueix els camins de carro utilitzats pels pagesos de les masies que treballaven els camps de conreu on actualment s'assenta la nostra universitat. És un itinerari nostàlgic, que ens recordarà part del trajecte que solien fer molts dels nostres primers i voluntariosos universitaris per accedir a les facultats des de l'estació dels FGC de Bellaterra, l'enyorada ruta de Ho Chi Minh.



Inici i final: estació FGC Bellaterra

Distància: 2,3 km.
Desnivell acumulat de pujada: 50 m.
Temps: 30 min.



Trobareu la descripció detallada de la ruta i el track a: www.uab.cat/mediambient