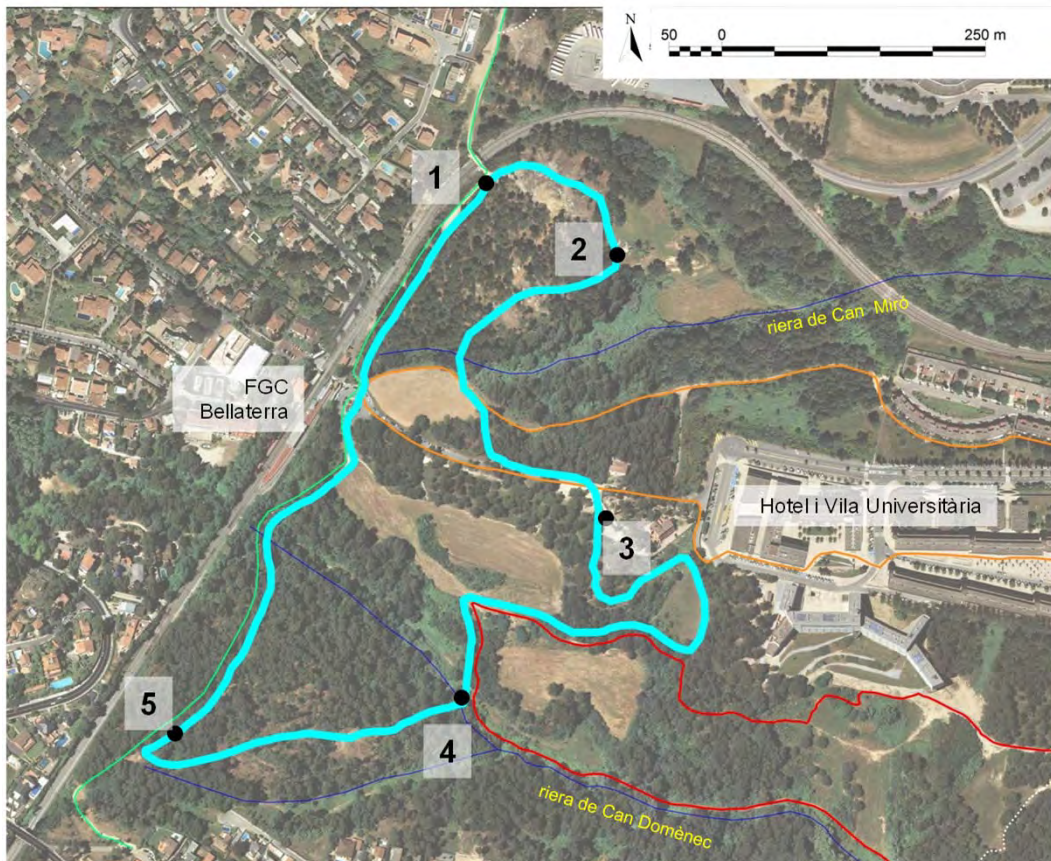


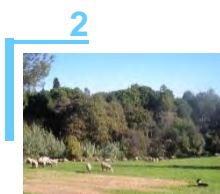
Xarxa de camins del campus de Bellaterra

1. Ruta blau cel. *Entre bosc i conreu*

La ruta recorre una part del vessant de ponent del campus, la més allunyada de la zona acadèmica. Aquest itinerari ens permet caminar per zones molt tranquil·les, allunyades del brogit diari, i al mateix temps tenim l'oportunitat d'observar el mosaic agroforestal característic d'aquesta ruta.



1 Seguint la Via Verda arribem a un dels punts més alts del recorregut.



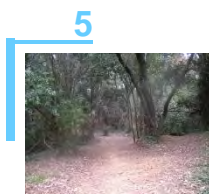
2 La ruta passa per zones herbades i per conreus, com el camp de l'hort.



3 Torre Vila-Puig, seu de l'Associació Amics de la UAB.



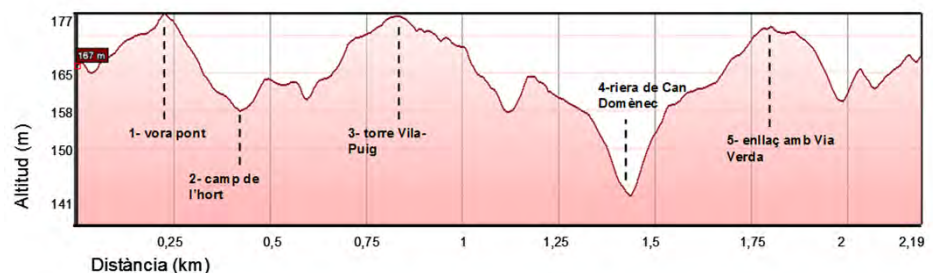
4 Cal creuar el torrent per entrar al bosc de Bellaterra.



5 La Via Verda travessa el bosc de Bellaterra, bosc de pins i alzines.

Inici i final: estació FGC Bellaterra

Distància: 2,2 km.
Desnivell acumulat de pujada: 90 m.
Temps: 30 min.



Trobareu la descripció detallada de la ruta i el track a: www.uab.cat/mediambient