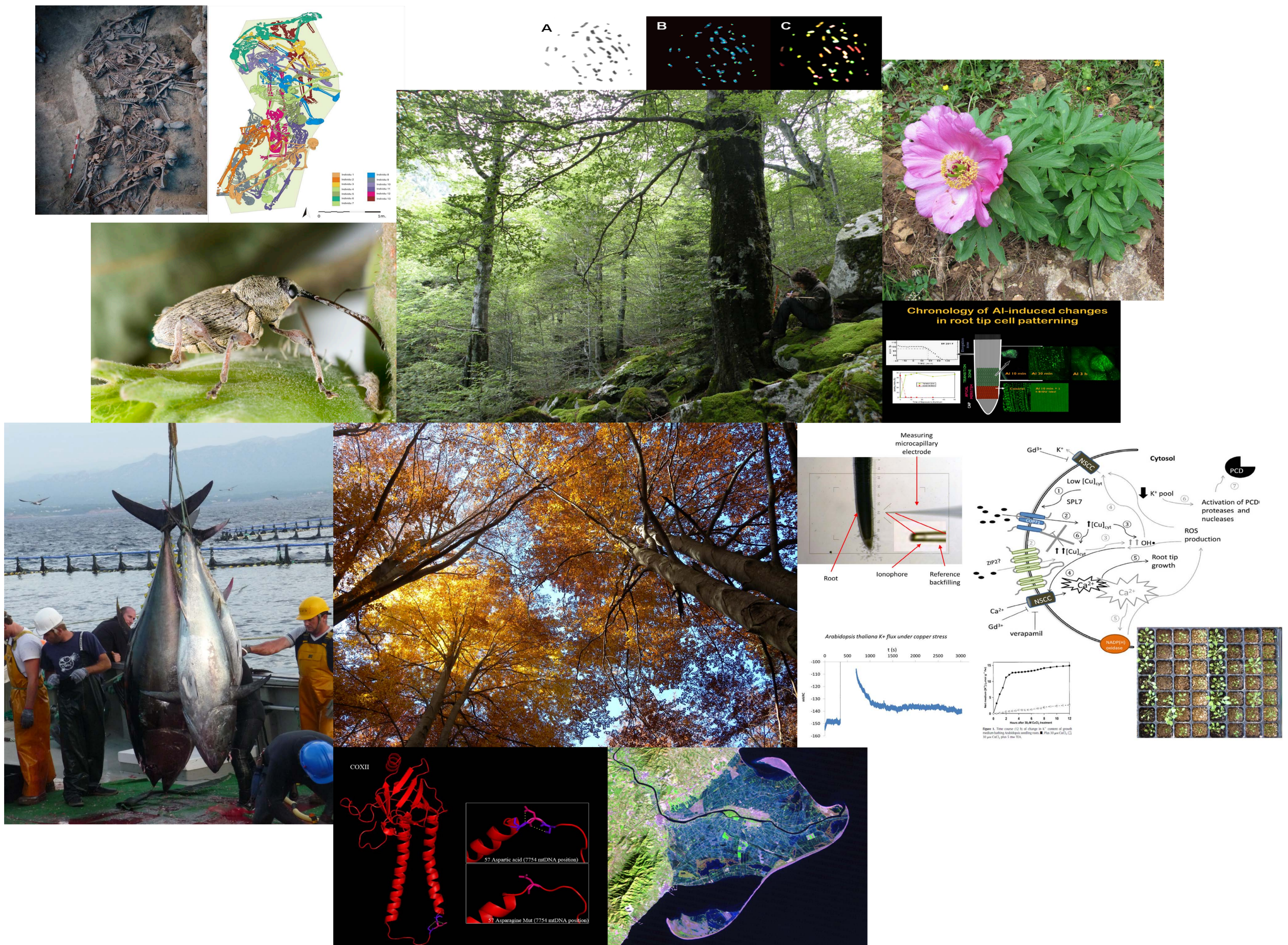


I JORNADA CIENTÍFICA DEL DEPARTAMENT DE BIOLOGIA ANIMAL, BIOLOGIA VEGETAL I ECOLOGIA

Facultat de Biociències, UAB
5 de juny del 2015



I JORNADA CIENTÍFICA DEL DEPARTAMENT DE BIOLOGIA ANIMAL, BIOLOGIA VEGETAL I ECOLOGIA, 5 JUNY 2015

09:00-09:15	Inauguració i presentació	Dr Josep Vendrell – Degà Facultat Biociències Dra M Pilar Aluja – Directora del Departament Dr Miquel Ninyerola- Secretari del Departament
09:15-10:15	Primera sessió d'exposicions orals	Moderador: Dr. Miquel Ninyerola
09:15- 09:35	Biological anthropology: humanity's past, present and future:	Dr Joan Francesc Barquineró. <i>Unitat d'Antropologia Biològica. Facultat de Biociències.</i>
09:35-09:55	The research at the Catalan Institute of Paleontology:	M. Crusafont, Dr Salvador Moyà-Solà. <i>Institut Català de Paleontologia M Crusafont (ICP)</i>
09:55-10:15	From invertebrates to vertebrates: an overview on research in the Zoology Unit:	Dra Anna Morton. <i>Unitat de Zoologia. Facultat de Biociències</i>
10:15-11:00	Primera sessió de pòsters. Descans i cafè	
11:00-12:00	Segona sessió d'exposicions orals	Moderador: Dr. Llorenç Sàez
11:00-11:20	Plant Physiology Unit (Research Group 2014 SGR 31):	Dra Charlotte Poschenrieder. <i>Unitat de Fisiologia Vegetal. Facultat de Biociències</i>
11:20-11:40	The Center for Research in Agricultural Genomics: basic and applied plant and farm animal science:	Dr José Luís Riechmann. <i>Centre de Recerca en Agrigenòmica (CRAG)</i>
11:40-12:00	Research lines at CREA-F-Ecology Unit:	<i>Dr Joan Pino. Centre de Recerca Ecològica i Aplicacions Forestals (CREAF) i Unitat d'Ecologia. Facultat de Biociències</i>
Fi de la sessió matinal		
12:30-14:00	Conferència de l'acte de cloenda de les Jornades de BioRecerca UABio 2015, Biomedical applications of induced reprogramming: Dr. Ángel Raya. <i>Centre Medicina Regenerativa (CMRB)</i> Sala d'Actes de la Facultat de Biociències. Comptarà amb la presència de les autoritats acadèmiques de la UAB (Vicerectors de Recerca i de Projectes Estratègics i Degà de la Facultat de Biociències)	
Dinar		
15:00-15:40	Tercera sessió d'exposicions orals	Moderadora: Dra. Cristina Santos
15:00-15:20	The research at Botany Unit: from genes and organisms to landscape:	Dr Miquel Ninyerola. <i>Unitat de Botànica. Facultat de Biociències</i>
15:20-15:40	Research lines in the Institute of Environmental Science and Technology:	Dra Jordina Belmonte. <i>Institut de Ciència i Tecnologia Ambientals (ICTA)</i>
15:45-16:30	Segona sessió de pòster. Descans i cafè	
16:30-16:45	Acte de cloenda i lliurament de premis	

Llistat de pòsters participants

- Afonso C, Mestres I, Duran M, Alesán A, Malgosa A. **Genetic and perinatal burials in last Iberian site of Camp de les Lloses (Tona, Barcelona).** *Unitat d'Antropologia Biològica.*
- Alcañiz JM, Ubalde JM, Domene X, Carabassa V, Cañizares R, Raya I, Mattana S. **Efectes del Biochar sobre la producció i qualitat del raïm.** *CREAF-Ecologia.*
- Alumnes Biologia Ambiental. **Relació entre densitat i fecunditat als boscos del Bages.** *CREAF-Ecologia.*
- Avgan B, Claramunt B. **Behavioral dynamics of caracal and Eurasian lynx in southwestern Turkey.** *CREAF-Ecologia.*
- Basnou C. **Serveis ecosistèmics i infraestructura verda a la província de Barcelona.** *CREAF-Ecologia.*
- Bosch J, Domene X. **Ecotoxicologia d'abelles.** *CREAF-Ecologia.*
- Bosch J, Rodrigo A. **Ecologia de les interaccions planta-polinizadora.** *CREAF-Ecologia.*
- Busoms S, Huang X, Bombles K, Poschenrieder C, Salt DE. **Salinity is an agent of divergent selection driving local adaptation of *Arabidopsis thaliana* to coastal habitats.** *Unitat de Fisiologia Vegetal.*
- Cabezas M, Camós M, Dapena JL, García-Orad A, Caballín MR, Armengol G. **Genetic polymorphisms involved in outcome of childhood acute leukemia after treatment with chemotherapy.** *Unitat d'Antropologia Biològica.*
- Calleja JA. **Study of diversity and floristic composition of Iberian riparian forests and study of plant-animal interactions: pollination and seed dispersal.** *Unitat de Botànica.*
- Carrassón M, Padrós F, Crespo S, Soler-Membrives A, Constenla M, Dallarés S, Pérez-i-García D. **Biologia marina i aqüicultura.** *Unitat de Zoologia.*
- Chicano M, Alvarez Y, Ortega M, Carrascosa T, Espinet B, Ortuño F, Caballín MR. **Estudio del patrón de metilación de los genes *p16*, *p15* y *e-cadherina* en una serie de pacientes afectados de mieloma múltiple.** *Unitat d'Antropologia Biològica.*
- Claramunt B. **Wildlife in the Changing French Pyrenees.** *CREAF-Ecologia.*
- Corrales I, Casellas MA, Poschenrieder C. **Possible adverse effects of ZnO nanoparticles on *Thlaspi caerulescens* plants.** *Unitat de Fisiologia Vegetal.*
- Dallarés S, Constenla M, Padrós F, Cartes JE, Solé M, Pérez-i-García D, Carrassón M. **Parasite infections of the deep-sea fish *Mora moro* related to feeding ecology and health condition of the host.** *Unitat de Zoologia.*
- Domene X, Cañizares R, Carabassa V, Raya I, Mattana S, Alcañiz JM. **Grup de Recerca Consolidat en Protecció de Sòls.** *CREAF-Ecologia.*
- Domingo C, Ninyerola M, Pons X, Cristóbal J. **A love story about forest drought detection: the relationship between MODIS data and Climate time series.** *Unitat de Botànica.*
- Femenias-Gual J, Marigó J, Minwer-Barakat R, Moyà-Solà S. **First postcranial material assigned to *Agerinia rosselli* (Primates, adapiformes) from les Saleres (Early, Eocene, Catalonia, Spain).** *Institut Català de Paleontologia M Crusafont.*
- Fortuny J, Marcé-Nogué J. **Modelling stress in the skull of salamanders (Amphibia:Caudata).** *Institut Català de Paleontologia M Crusafont.*
- Galbany M, Carnicero P, López-Albarado J, Sáez LL. **Systematics, Evolution and Conservation of Vascular Plants.** *Unitat de Botànica.*
- Gallego B, Cabot C, Martos S, Barceló J, Poschenrieder C. **The activation of the jasmonic signaling pathway by Cd in *Arabidopsis thaliana* influences the plant's response to *Botrytis cinerea*.** *Unitat de Fisiologia Vegetal.*
- García del Pino F, Morton A, Palomo A, García López D, Martínez M. **Control biològic de plagues amb nematodes entomopatògens.** *Unitat de Zoologia.*
- García López D, Martínez M, Morton A, García del Pino F. **Presencia natural de nematodos entomopatògens en avellanares y castañares de Asturias y Cataluña.** *Unitat de Zoologia.*
- Gargallo-Garriga A, Sardans J, Pérez-Trujillo M, Parella T, Peñuelas J. **Ecometabolomic study of plant shoots/roots responses to drought.** *CREAF-Ecologia.*
- González MM, Ramos A, Mateiu L, Guardiola M, Goios A, Aluja MP, Santos C. **Classification of nuclear insertions of mitochondrial origin: candidates to the study of human variability.** *Unitat d'Antropologia Biològica.*
- Grelaud M, Ziveri P. ***Emiliania huxleyi* calcite mass variability during periods of atmospheric CO2 rise in the Mediterranean Sea.** *Institut de Ciència i Tecnologia Ambientals.*
- Hernández-Castellano C, Piñol J, Espadaler X. **Uselessness and limitations of stable isotopes of C & N to study food webs. An example of an ant community from a citrus grove.** *CREAF-Ecologia.*
- Hirshish U, De Linares C, Belmonte J. **Bet v 1 concentrations in the atmosphere of the Barcelona area, year 2014, and its relation with Birch and other crossreactive pollens.** *Unitat de Botànica.*
- Izquierdo R, Aguilera L, Alarcón M, Avila A. **Trends and patterns of N wet deposition in NE Spain for the last 3 decades.** *CREAF-Ecologia.*
- Julià N, Ninyerola M. **An interoperable standard system for the automatic generation and publication of the fire risk maps based on Fire Weather Index (FWI).** *Unitat de Botànica.*
- Limós M, Cianfanelli C, Martos S, Poschenrieder C. **Characterization of rhizobacteria and endophytic bacteria in natural populations of *Arabidopsis thaliana* to improve the conditions of plant growth.** *Unitat de Fisiologia Vegetal.*
- Marín-Moratalla N, Cubo J, Jordana X, Moncunill-Sole B, Köhler M. **Correlates of bone histology quantitative data with life history traits and ecological parameters in bovids.** *Institut Català de Paleontologia M Crusafont.*
- Martos S, Gallego B, Sáez L, López-Alvarado J, Cabot C, Poschenrieder C. **Pyrenean populations of *Noccaea brachypetala* as natural bioaccumulators of Cd and Zn.** *Unitat de Fisiologia Vegetal.*
- Mobargha M, Claramunt B. **Changing behavioral patterns in two co-existing carnivores: the persian leopard and the cheetah.** *CREAF-Ecologia.*
- Moncunill-Solé B, Marín-Moratalla N, Jordana X, Casanovas-Vilar I, Rook L, Köhler M. **Preliminary results on life history traits of the insular fossil rodent *Mikrotia* (Muridae, Rodentia) from Gargano archipelago (Apulia, Italy).** *Institut Català de Paleontologia M Crusafont.*
- Montes N, Subirà ME. **Artrrosis y cambios en las entesis como marcadores de ocupación. Reconstrucción de la actividad de una comunidad cisterciense.** *Unitat d'Antropologia Biològica.*
- Morton A. **Dels invertebrats als vertebrats: la recerca a la Unitat de Zoologia.** *Unitat de Zoologia*
- Muñoz F, Martínez J, Medarde N, Sans MA, López MJ, Ventura J. **Effect of Robertsonian fusions on the skull form variation in the house mouse.** *Unitat de Zoologia.*
- Pascual D, Pla E, Borràs G, Savé R. **Projecte MEDACC: Adaptant la Mediterrània al canvi climàtic.** *CREAF-Ecologia.*
- Pérez-i-García D, Constenla M, Carrassón M. **Preliminary data on the parasitic fauna of *Alepocephalus rostratus* Risso, 1820 in the Catalan Sea.** *Unitat de Zoologia.*
- Pérez-Obiol R, Joan Manuel Soriano, Albert Pèlach, Juan Carlos García-Codron. **Vegetation dynamics, environmental contamination and fires during the holocene, a comparison between two regions: Cantabria and Catalan Pyrenees.** *Unitat de Botànica.*
- Pina M, Almécija S, Ruff CB, Alba D, Moyà-Solà S. **The plesiomorphic condition of the great ape femur: biomechanical evidence from the IPS41724 femur (middle Miocene, NE Iberian Peninsula).** *Institut Català de Paleontologia M Crusafont.*
- Pino J. **Presentació projecte NOVFORESTS.** *CREAF-Ecologia.*
- Pino J, Gamboa N. **Història d'usos i composició específica en matollars.** *CREAF-Ecologia.*
- Polania J, Poschenrieder C, Rao I, Beebe S. **Physiological basis of improved adaptation to drought in common bean.** *Unitat de Fisiologia Vegetal.*
- Pons X, Ninyerola M, Cea C, González-Guerrero O, Serra P, Zabala A, Pesquer L, Serral I, Masó J, Domingo C, Serra JM, Cristóbal J, Hain CR, Anderson MC. **Preparing for global land cover & climate change mapping at detailed resolution. The design of a massive database from long time series of landsat land cover products and in situ climate data.** *CREAF-Ecologia.*
- Pujol M, Barquineró JF, Puig P, Puig R, Caballín MR, Barrios LL. **Nuevo modelo de dosimetría biológica para integrar bajas y altas dosis.** *Unitat d'Antropologia Biològica.*
- Robles JM, Madurell-Malapeira J, Casanovas-Vilar I, Abella J, Alba DM. **The scimitar-toothed cat *Machairodus aphanistus* (Carnivora, Felidae) in the Vallès-Penedès Basin (NE Iberian Peninsula): new remains and taxonomic revision.** *Institut Català de Paleontologia M Crusafont.*
- Roselló MT, Llugany M, Poschenrieder C. **Signalling aluminium responses in two contrasting rice cultivars.** *Unitat de Fisiologia Vegetal.*
- Sánchez A, Broekman A. **BeWater project: Science and Society co-creating 4 Mediterranean River Basin Adaptation Plans to face water scarcity.** *CREAF-Ecologia.*
- Santamaría S, Guàrdia L. **Fongs simbiotes d'artròpodes: Laboulbeniales (Ascomicots) i tricomícets (Kicxellomycotina + Mesomycetozoea).** *Unitat de Botànica.*
- Sarto V, Mullens BA. **A new European nematode parasite of *Culicoides* (Diptera, Ceratopogonidae): its biology and potential for biological control.** *Institut de Ciència i Tecnologia Ambientals.*
- Sauvêtre A, Schröder P, Poschenrieder C. **Removal of carbamazepine by *Phragmites australis* and its endopytic bacteria.** *Unitat de Fisiologia Vegetal.*
- Vélez-Pereira AM, De Linares C, Canela M, Belmonte J. **Predicción de los niveles diarios de esporas de *Cladosporium* en el aire aplicando modelos de regresión logística.** *Unitat de Botànica.*
- Ventura J, Muñoz F, Martínez J. **Biología de mamíferos.** *Unitat de Zoologia.*
- Vera D, Llugany M, Poschenrieder C, Flowers RW, Suárez-Capello C. **Diversidad de artrópodos en el suelo de dos ecosistemas de producción de musáceas en Ecuador.** *Unitat de Fisiologia Vegetal.*
- Vinuesa V, Madurell-Malapeira J, Fortuny J, Alba DM. **The internal cranial morphology of the extinct bone-cracking hyena *Pliocrocota perrieri* (Carnivora, Hyaenidae).** *Institut Català de Paleontologia M Crusafont.*