

# PLA DE PREVENCIÓ DE RISCOS LABORALS

Revisió: 05

Data: novembre 2022

Pàgina: 1 de 19



## ÍNDEX

|    |                                      |    |
|----|--------------------------------------|----|
| 1. | INTRODUCCIÓ                          | 2  |
| 2. | IDENTIFICACIÓ DE L'EMPRESA           | 3  |
| 3. | ESTRUCTURA ORGANITZATIVA             | 12 |
| 4. | POLÍTICA, OBJECTIUS I FITES          | 15 |
| 5. | RESPONSABILITATS I FUNCIONS GENERALS | 15 |
| 6. | PRÀCTIQUES, PROCEDIMENTS, PROCESSOS  | 17 |
| 7. | RECURSOS NECESSARIS                  | 18 |
| 8. | ANNEX                                | 19 |

| DISSENYAT   | SIGNATURA |
|---|-----------|
| Cristian Tebar Molina<br>Excelencia y Garantía para la salud en el Trabajo, S.L.U |           |
| APROVAT   | SIGNATURA |
| Maria Assumpció Espadalé Reballí<br>Vicepresidenta executiva FUAB                 |           |

# PLA DE PREVENCIÓ DE RISCOS LABORALS

Revisió: 05

Data: novembre 2022

Pàgina: 2 de 19

## 1. INTRODUCCIÓ

### 1.1 Definició

El present Pla de Prevenció de Riscos Laborals és una eina de gestió per a integrar la prevenció de riscos laborals en el sistema general de gestió de les institucions que formen part de la Corporació UAB, tant en el conjunt de les seves activitats com en tots els seus nivells jeràrquics, conforme a l'article 16 de la Llei de Prevenció de Riscos Laborals i a l'article 2 del Reglament dels Serveis de Prevenció.

Aquest Pla de Prevenció de Riscos Laborals inclou l'estructura organitzativa, les responsabilitats, les funcions, les pràctiques, els procediments, els processos i els recursos necessaris per a realitzar l'acció de prevenció de riscos laborals en les institucions que formen part de la Corporació UAB.

El present Pla de Prevenció actualitza els anteriorment realitzats per les diferents entitats que formen part de la Corporació UAB. El Pla de Prevenció no assegura per sí mateix la integració de la prevenció en les institucions: el realment eficaç és la seva gestió i aplicació real i efectiva.

### 1.2 Objectius

Primer. Integrar l'activitat preventiva en totes les activitats de les institucions que formen part de la Corporació UAB i en tots els nivells jeràrquics de les organitzacions mitjançant l'atribució de funcions i responsabilitats en matèria preventiva, així com l'assumpció d'incloure la prevenció de riscos laborals en qualsevol activitat que es realitzi o ordeni i en totes les decisions que s'adoptin.

Segon. Disposar de mitjans adequats per al desenvolupament efectiu i continu de l'activitat preventiva d'aquestes entitats.

### 1.3 Responsables

El Pla de Prevenció de Riscos Laborals ha estat dissenyat per Excelencia y Garantía para la salud en el Trabajo, S.L.U. (d'ara en endavant Egarsat Prevenció) en funció d'allò establert en el punt 2.1 del Plec de prescripcions tècniques que regeix el contracte de prestació de serveis signat entre el servei de prevenció aliè, Egarsat Prevenció, i les institucions que formen part de la Corporació UAB.

El present Pla de Prevenció ha estat aprovat per la vicepresidenta executiva de la Fundació UAB en la seva qualitat d'apoderada de les institucions que formen part de la Corporació UAB, actuació sense la qual aquest document mancaria d'una validesa real.

Per a la seva efectiva implantació aquest Pla de Prevenció haurà de ser conegut i aplicat per totes les institucions que formen part de la Corporació UAB, treballadors/es, comandaments i directors/es.

# PLA DE PREVENCIÓ DE RISCOS LABORALS

Revisió: 05

Data: novembre 2022

Pàgina: 3 de 19

## 2.- IDENTIFICACIÓ DE LES INSTITUCIONS QUE FORMEN PART DE LA CORPORACIÓ UAB

# PLA DE PREVENCIÓ DE RISCOS LABORALS

Revisió: 05

Data: novembre 2022

Pàgina: 4 de 19

|                                       |   |                             |      |
|---------------------------------------|---|-----------------------------|------|
| Nom de l'empresa:                     | <b>ESCOLA D'IDIOMES MODERNS CASA CONVALESCÈNCIA, SL</b> |                             |      |
| NIF                                   | B62138078   |                             |      |
| Domicili social:                      | C/ Sant Antoni Maria Claret, 171 - BARCELONA            |                             |      |
| Centres de treball:                   | 1   | UAB Idiomes BCN             |      |
|                                       |   | Núm. de treballadors/es: 48 |      |
| Activitat de l'empresa:               | Altra educació n.c.o.p.                                 | CCAIE:                      | 8559 |
| Principals processos tècnics:         | Ensenyament d'idiomes                                   |                             |      |
| Incloa en l'annex I del R.D. 39/1997? | NO  |                             |      |

# PLA DE PREVENCIÓ DE RISCOS LABORALS

Revisió: 05

Data: novembre 2022

Pàgina: 5 de 19

|                                      |  |                            |     |
|--------------------------------------|--|----------------------------|-----|
| Nom de l'empresa:                    | <b>FUNDACIÓ ALUMNI UAB</b>   |                            |     |
| NIF                                  | G66727991  |                            |     |
| Domicili social:                     | Local P1 Plaça Cívica – Campus de la UAB – 08193 Bellaterra (Cerdanyola del Vallès)  |                            |     |
| Centres de treball:                  | 1  | Alumni Local Plaça Cívica  |     |
|                                      |  | Núm. de treballadors/es: 4 |     |
| Activitat de l'empresa:              | Promocions activitats socials  | CCAIE:                     | 571 |
| Principals processos tècnics:        | Fomentar la relació bidireccional de la UAB i els seus titulats i titulades. Fomentar el networking i les relacions socials entre els titulats de la UAB. Acompanyar els titulats en la inserció laboral i en el desenvolupament professional al llarg de la seva vida. Facilitar la formació permanent dels titulats i titulades de la UAB. |                            |     |
| Inclusa en l'annex I del RD 39/1997? | NO   |                            |     |

# PLA DE PREVENCIÓ DE RISCOS LABORALS

Revisió: 05

Data: novembre 2022

Pàgina: 6 de 19

|  |  |                             |      |
|--|--|-----------------------------|------|
| Nom de l'empresa:                      | <b>FUNDACIÓ AUTÒNOMA SOLIDÀRIA</b>   |                             |      |
| NIF                                    | G61884359  |                             |      |
| Domicili social:                       | Edifici L'Àgora – Campus de la UAB – 08193 Bellaterra (Cerdanyola del Vallès)  |                             |      |
| Centres de treball:                    | 1  | FAS-Àgora                   |      |
|  |  | Núm. de treballadors/es: 22 |      |
|  | 2  | FAS-Local                   |      |
|  |  | Núm. de treballadors/es: 12 |      |
| Activitat de l'empresa:                | Altres activitats associatives, ncaa   | CCAE:                       | 9499 |
| Principals processos tècnics:          | Promoció de la participació voluntària de la comunitat universitària i el treball per garantir la igualtat d'oportunitats. |                             |      |
| Inclusa en l'annex I del R.D. 39/1997? | NO   |                             |      |

# PLA DE PREVENCIÓ DE RISCOS LABORALS

Revisió: 05

Data: novembre 2022

Pàgina: 7 de 19

|                                     |  |                              |      |
|-------------------------------------|--|------------------------------|------|
| Nom de l'empresa:                   | <b>FUNDACIÓ HOSPITAL CLÍNIC VETERINARI</b>   |                              |      |
| NIF                                 | G65012775  |                              |      |
| Domicili social:                    | HCV – Campus de la UAB – 08193 Bellaterra (Cerdanyola del Vallès)  |                              |      |
| Centres de treball:                 | 1  | FHCV-Edifici HCV             |      |
|                                     |  | Núm. de treballadors/es: 105 |      |
| Activitat de l'empresa:             | Activitats veterinàries  | CCAIE:                       | 7500 |
| Principals processos tècnics:       | Exàmens físics rutinaris, diagnòstics mèdics complets, cures intensives, atenció d'urgències i procediments de cirurgia major. |                              |      |
| Incloa en l'annex I del RD 39/1997? | NO   |                              |      |

# PLA DE PREVENCIÓ DE RISCOS LABORALS

Revisió: 05

Data: novembre 2022

Pàgina: 8 de 19

|  |  |   |      |
|--|--|---|------|
| Nom de l'empresa:                      | <b>FUNDACIÓ SALUT I ENVELLIMENT UAB</b>  |   |      |
| NIF                                    | G63202071  |   |      |
| Domicili social:                       | C/ Sant Antoni Maria Claret, 171 - BARCELONA   |   |      |
| Centres de treball:                    | 1  | Fundació Salut i Envel·liment-Conval. BCN |      |
|  |  | Núm. de treballadors/es: 16               |      |
| Activitat de l'empresa:                | Aprofundir en el coneixement del diferents aspectes relacionats amb l'envelliment per tal de millorar la qualitat de vida. | CCAE:                                     | 7740 |
| Principals processos tècnics:          | Promoure i portar a terme la recerca aplicada en els diferents aspectes relacionats amb l'envelliment.                     |   |      |
| Inclusa en l'annex I del R.D. 39/1997? | NO   |   |      |



# PLA DE PREVENCIÓ DE RISCOS LABORALS

Revisió: 05

Data: novembre 2022

Pàgina: 9 de 19

|  |  |   |      |
|--|--|---|------|
| Nom de la institució:                  | <b>FUNDACIÓ UNIVERSITAT AUTÒNOMA DE BARCELONA</b>  |   |      |
| NIF                                    | G61612925  |   |      |
| Domicili social:                       | Edifici Blanc – Campus de la UAB – 08193 Bellaterra (Cerdanyola del Vallès)  |   |      |
| Centres de treball:                    | 1  | Fundació UAB – Edif Blanc Cerdanyola    |      |
|  |  | Núm. de treballadors/es: 113            |      |
|  | 2  | Fundació UAB – Convalescència Barcelona |      |
|  |  | Núm. de treballadors/es: 70             |      |
|  | 3  | Fundació UAB – Comptabilitat-Vila 1     |      |
|  |  | Núm. de treballadors/es: 9              |      |
|  | 4  | Fundació UAB - APAC-Vila 2              |      |
|  |  | Núm. de treballadors/es: 3              |      |
|  | 5  | Promoció-Vila 1                         |      |
|  |  | Núm. de treballadors/es: 10             |      |
|  | 6  | Torre Vila Puig                         |      |
|  |  | Núm. de treballadors/es: 1              |      |
| Activitat de la institució:            | Altres activitats associatives n.c.o.p.  | CCAE:                                   | 9499 |
| Principals processos tècnics:          | Prestació de serveis vinculats a la UAB i implementació de nous projectes acadèmics, d'investigació, d'assessorament, de consultoria i de serveis. Establir les línies estratègiques de funcionament del conjunt d'entitats docents, dels serveis i dels edificis que configuren aquesta corporació, així com també la de dirigir i d'encapçalar els projectes que impulsen. |   |      |
| Inclusa en l'annex I del R.D. 39/1997? | NO   |   |      |

# PLA DE PREVENCIÓ DE RISCOS LABORALS

Revisió: 05

Data: novembre 2022

Pàgina: 10 de 19

|  |   |                            |      |
|--|---|----------------------------|------|
| Nom de l'empresa:                      | <b>FUNDACIÓN WASSU</b>  |                            |      |
| NIF                                    | G65739302   |                            |      |
| Domicili social:                       | Campus UAB s/n – Mòdul Recerca Avançada Oficines MRA 112 i 115 08193 Bellaterra (Cerdanyola del Vallès)                                     |                            |      |
| Centres de treball:                    | 1   | Fund. WASSU - Campus UAB   |      |
|  |   | Núm. de treballadors/es: 6 |      |
| Activitat de l'empresa:                | Altres activitats professionals científiques i tècniques  | CCAIE:                     | 7490 |
| Principals processos tècnics:          | Investigació antropològica i mèdica. Tasques d'oficina. Treball habitual amb pantalles de visualització de dades. Viatges en avió a Àfrica. |                            |      |
| Inclusa en l'annex I del R.D. 39/1997? | NO  |                            |      |

# PLA DE PREVENCIÓ DE RISCOS LABORALS

Revisió: 05

Data: novembre 2022

Pàgina: 11 de 19

|  |   |                                  |      |
|--|---|----------------------------------|------|
| Nom de l'empresa:                      | <b>VILA UNIVERSITÀRIA, SL</b>   |                                  |      |
| NIF                                    | B59589143   |                                  |      |
| Domicili social:                       | Edifici Blanc – Campus de la UAB – 08193 Bellaterra (Cerdanyola del Vallès) |                                  |      |
| Centres de treball:                    | 1   | Vila Universitària-Edifici Blanc |      |
|  |   | Núm. de treballadors/es: 20      |      |
|  | 2   | Vila Universitària-VILA 1        |      |
|  |   | Núm. de treballadors/es: 1       |      |
|  | 3   | Vila Universitària-VILA 2        |      |
|  |   | Núm. de treballadors/es: 3       |      |
| Activitat de l'empresa:                | Altres tipus d'allotjaments   | CCAE:                            | 5590 |
| Principals processos tècnics:          | Allotjament d'estudiants, i manteniment de les instal·lacions               |                                  |      |
| Inclusa en l'annex I del R.D. 39/1997? | NO  |                                  |      |

# PLA DE PREVENCIÓ DE RISCOS LABORALS

Revisió: 05

Data: novembre 2022

Pàgina: 12 de 19

## 3.- ESTRUCTURA ORGANITZATIVA

### 3.1. Organització preventiva

**Veure annex.** Organigrama organització preventiva Corporació UAB

# PLA DE PREVENCIÓ DE RISCOS LABORALS

Revisió: 05

Data: novembre 2022

Pàgina: 13 de 19

## 3.2. Organització derivada del dret de representació dels treballadors/es

### Delegats/des de prevenció

Les institucions que formen part de la Corporació UAB i que tenen delegats/des de prevenció, tenen constància escrita de qui són les persones designades. Les seves competències i facultats són les especificades en la normativa preventiva d'aplicació.

### Comitè de Seguretat i Salut (CSS)

El Comitè de Seguretat i Salut està format pels delegats/des de prevenció i pels/per les representants de la institució en els termes que la normativa preventiva estableix, exercint les competències i disposant de les facultats pròpies de la seva naturalesa. Es té constància escrita de la seva composició, es disposa de normes internes de funcionament i s'aixeca acta de cada reunió del CSS.

### Relació dels delegats de prevenció i dels CSS existents a les institucions de la Corporació UAB

| INSTITUCIÓ                                       | DELEGATS/DES DE PREVENCIÓ                      | COMITÈ DE SEGURETAT I SALUT  |
|--|--|--|
| ESCOLA D'IDIOMES MODERNS CASA CONVALESCÈNCIA, SL | Mark Aspinall<br>Roberto Rama                  | Representants de l'empresa:<br>Xavier Lloret<br>Anna Terré<br><br>Delegats de prevenció:<br>Mark Aspinall<br>Roberto Rama                                      |
| FUNDACIÓ UAB                                     | Olga Celada<br>Margarida Güell<br>Enric Pineda | Representants de l'empresa<br>Gemma García<br>Carme Gata<br>Montserrat Iglesias<br><br>Delegats de prevenció<br>Olga Celada<br>Margarida Güell<br>Enric Pineda |
| VILA UNIVERSITÀRIA, SL                           | Carlos Ruiz                                    |  |

## 3.3. Organització derivada del deure de protecció eficaç

L'organització dels recursos necessaris adequat per al desenvolupament de les activitats preventives es realitza conforme al següent model:

### Servei de Prevenció Aliè (SPA)

Cada institució de la Corporació UAB té establert un concert de servei de prevenció amb Excelencia y Garantía para la Salud en el Trabajo, S.L.U., on s'especifiquen les disciplines preventives i activitats motiu de concert.

# PLA DE PREVENCIÓ DE RISCOS LABORALS

Revisió: 05

Data: novembre 2022

Pàgina: 14 de 19

## **Coordinador/a de Prevenció (DJRH FUAB)**

Assegura que es compleixen i que es mantenen els requisits establerts al Pla de Prevenció. Intervé com enllaç entre la Direcció de la Corporació UAB i el Servei de Prevenció Aliè, coordinant els plans i programes d'acció preventiva juntament amb el Servei de Prevenció Aliè.

# PLA DE PREVENCIÓ DE RISCOS LABORALS

Revisió: 05

Data: novembre 2022

Pàgina: 15 de 19

## 4. POLÍTICA, OBJECTIUS I FITES

Cada institució que forma part de la Corporació UAB es compromet, en aplicació del present Pla de Prevenció, a millorar permanentment la seguretat i la salut laboral en l'exercici de totes les seves activitats. Per a aconseguir això:

1. Manifesta que la prevenció de riscos laborals és part integrant de la gestió de la institució.
2. Es compromet al compliment de tots els requisits legals en matèria preventiva, actuals i futurs.
3. Facilita la inversió necessària per al control dels riscos laborals.
4. Promou, conforme a la planificació anual d'activitats, la millora contínua de les condicions de treball:
  - Dissenyant llocs de treball segurs en tots els processos de la institució.
  - Adaptant-los a les característiques psico-físiques dels/de les treballadors i treballadores.
5. Proporciona una adequada informació i formació preventiva a tot el personal.
6. Fomenta la participació de tot el personal de la institució en les iniciatives preventives.

## 5. RESPONSABILITATS I FUNCIONS GENERALS

### Direcció Corporació UAB

1. Integra la prevenció de riscos en el sistema de gestió de les institucions que formen part de la Corporació UAB, tant en el conjunt de les seves activitats com en tots els nivells jeràrquics de les mateixes, mitjançant l'aprovació, implantació i aplicació del present Pla de Prevenció de Riscos Laborals.
2. Nomena el/la Coordinador/a de Prevenció qui, a part de les seves altres responsabilitats, ha d'assegurar que es compleixen i es mantenen els requisits establerts al Pla de Prevenció.

### Directors/es de les institucions que formen part de la Corporació UAB

1. Proporcionen els mitjans materials i humans necessaris per a la implantació del Pla de prevenció.
2. Realitzen un seguiment permanent de l'activitat preventiva amb la finalitat de perfeccionar de manera contínua les activitats d'identificació i avaluació de riscos, i planificació i control de l'activitat preventiva.
3. Integren els principis de l'acció preventiva a qualsevol activitat que realitzen i a totes les decisions que adopten.
4. Coneixen els resultats de l'avaluació de riscos dels llocs de treball de les seves institucions i, si escau, col·laboren en la realització de les activitats preventives que fan falta segons el resultat de l'avaluació, així com en l'aplicació dels processos del present Pla de Prevenció.

### Coordinador/a de Prevenció (DJRH FUAB)

1. Revisa el Pla de Prevenció implantat a intervals definits, que siguin suficients per a assegurar la seva adequació i la seva eficàcia continuades per a complir la política i els objectius de prevenció de les institucions que formen part de la Corporació UAB.

# PLA DE PREVENCIÓ DE RISCOS LABORALS

Revisió: 05

Data: novembre 2022

Pàgina: 16 de 19

## **Treballadors/es**

Les responsabilitats dels/de les treballadors/es en matèria de prevenció de riscos són aquelles establertes legalment per l'Estatut dels Treballadors, per la Llei de Prevenció de Riscos Laborals i pel Conveni col·lectiu d'aplicació.

## **Responsabilitats específiques**

Per a cada procés i procediment de l'acció preventiva de les institucions que formen part de la Corporació UAB s'estableixen els/les responsables de la implantació i el control dels mateixos.



# PLA DE PREVENCIÓ DE RISCOS LABORALS

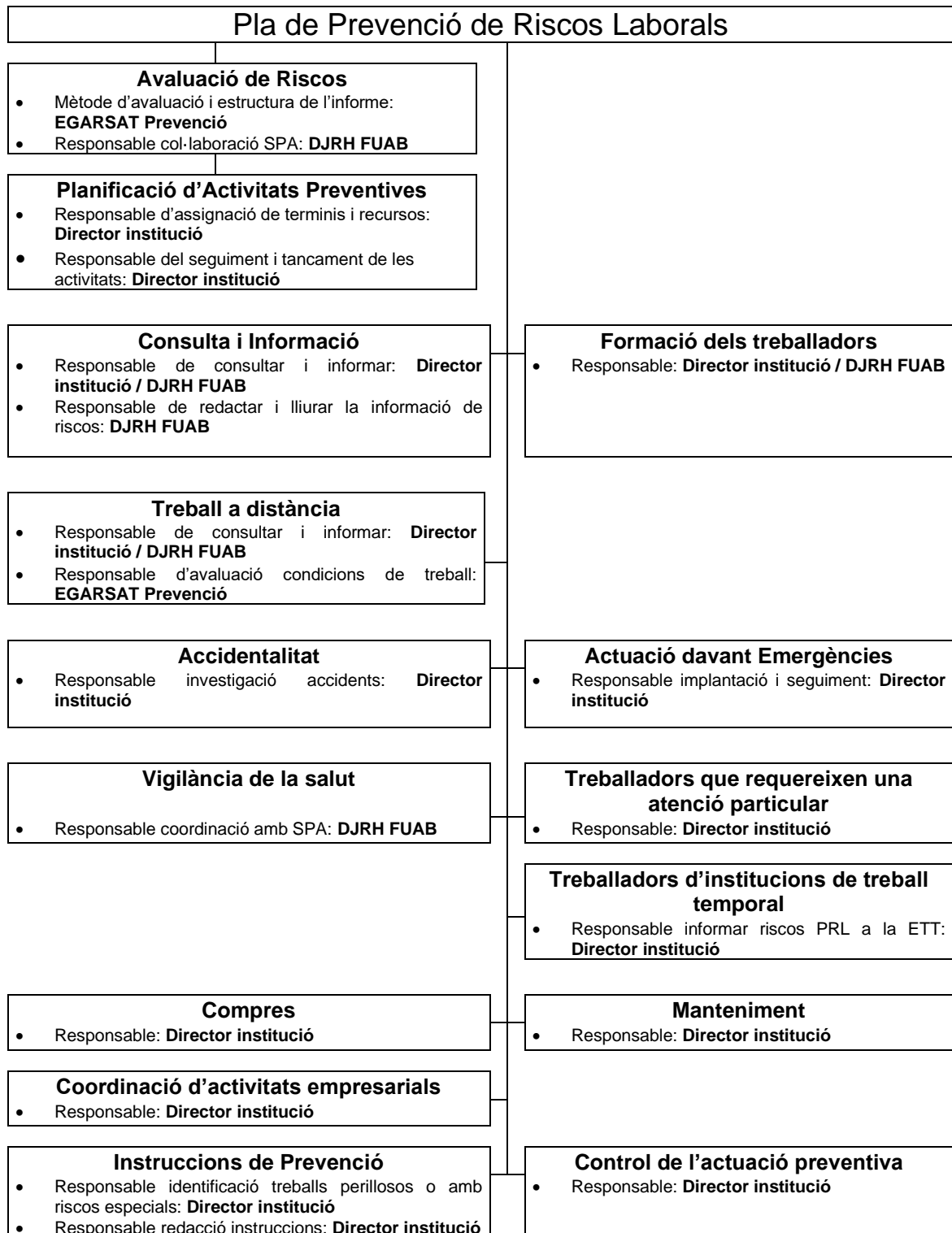
Revisió: 05

Data: novembre 2022

Pàgina: 17 de 19

## 6. PRÀCTIQUES, PROCEDIMENTS, PROCESSOS

En el següent diagrama es presenten els processos i procediments dels quals disposen les institucions de la Corporació UAB i mantenen al dia per a la gestió de l'activitat preventiva, així com els responsables interns de la implantació dels mateixos.



# PLA DE PREVENCIÓ DE RISCOS LABORALS

Revisió: 05

Data: novembre 2022

Pàgina: 18 de 19

## 7. RECURSOS NECESSARIS

### Recursos humans

Les persones directament implicades en el desenvolupament i posada en pràctica del Pla de Prevenció es detallen en els corresponents processos i procediments.

### Recursos econòmics estimats

L'estimació anual dels recursos econòmics destinats a la gestió de la prevenció inclou l'import del concert amb el Servei de Prevenció Aliè.

A banda, cada institució de la Corporació UAB gestiona l'estimació prevista anualment, incloent-hi altres partides com l'adequació dels equips i instal·lacions, manteniment, legalització d'instal·lacions, etc.

# PLA DE PREVENCIÓ DE RISCOS LABORALS

Revisió: 05

Data: novembre 2022

Pàgina: 19 de 19

**Annex I.** Organigrama organització preventiva Corporació UAB

CORPORACIÓ UAB

**FUNDACIÓ UAB**

Vicepresidenta executiva: Maria Espadalé  
Interlocutor PRL: DJRH/ Gemma García/Carme Gata/Montserrat Iglesias

SERVEIS DOCENTS

**Escola d'Idiomes Moderns Casa Convalescència SL**  
Director: Pascal Shaw  
Interlocutor PRL:  
AnnaTerré/Xavier Lloret

SANITÀRIES I SOCIOSANITÀRIES

**Fundació Salut i Envel·liment UAB**  
Director: Antoni Salvà  
Interlocutor PRL: Helena Garrigós

**Fundació Hospital Clínic Veterinari**  
Directora: Sílvia Alonso  
Interlocutor PRL: Luis García

**Fundación Wassu**  
Interlocutor PRL: Neus Aliaga

SERVEIS AL CAMPUS

**Fundació Autònoma Solidària**  
Director: Jordi Prat  
Interlocutor PRL: Montse Zahonero

**Fundació Alumni UAB**  
Directora: Eva Miquel  
Interlocutor PRL: Patrícia Palau

**Vila Universitària SL**  
Director: Mariluz Pacheco  
Interlocutor PRL: Esperança Lleixà/Carlos Ruiz

La Fundació UAB:

A) ostenta el càrrec de director general de les Fundacions del grup de la UAB següents:

Fundació Salut i Envel·liment UAB  
Fundació Alumni  
Fundació Autònoma Solidària  
Fundació Hospital Clínic Veterinari  
Fundación Wassu

B) és soci únic de les societats mercantils Escola d'Idiomes Moderns Casa Convalescència SL i soci majoritari de la societat mercantil Vila Universitària SL.