

Avaluació dels mòduls per part de l'alumnat Curs 2015-2016

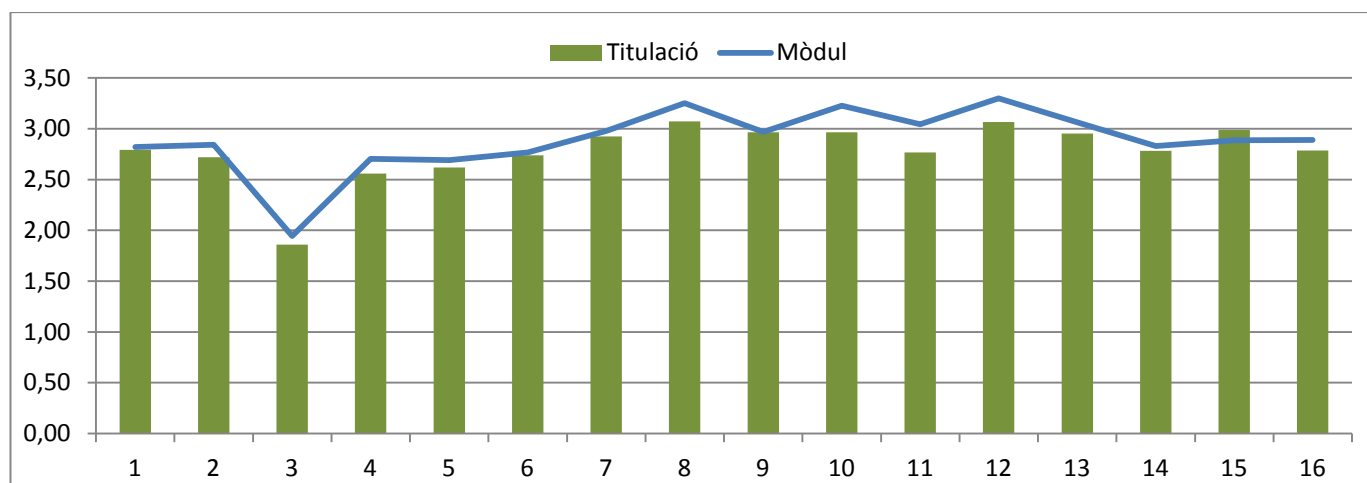
Centre:	EUTDH	
Titulació:	MU Teledetecció i Sistemes d'Informació Geogràfica	
Mòdul Avaluat:	Ciència de la Informació Geogràfica: Teledetecció i SIG	
Qüestionaris recollits:	13	% participació alumnat: 65,0%
Alumnat matriculat:	21	

1. Assistència a les activitats presencials (%)	Menor d'un 25%: 0,00%	Entre un 25% i un 50%: 0,00%	Major del 50% i menor del 75%: 0,00%	Major del 75%: 100,00%	
2. Hores setmanals dedicades al mòdul (excloent activitats presencials) (%)	Menor de 2h: 25,00%	2- 4 hores: 0,00%	5-7 hores: 50,00%	8-10 hores: 0,00%	Més de 10h: 25,00%

En el mòdul...	Desv. Típica	Mitjana Matèria	Mitjana MU
1. Els objectius s'han ajustat a les expectatives de l'assignatura	0,79	2,82	2,79
2. Els objectius de l'assignatura s'han aconseguit	0,85	2,84	2,72
3. La durada total de l'assignatura ha estat	0,89	1,95	1,86
4. La distribució del temps ha estat adequada als temes tractats	0,86	2,71	2,56
5. S'ha treballat de forma pràctica i activa	0,95	2,69	2,62
6. El/la docent ha sabut dinamitzar el grup	0,99	2,77	2,74
7. El/la docent era clar en les seves exposicions	0,92	2,98	2,93
8. El/la docent ha estat receptiu a observacions i suggerències	0,85	3,25	3,07
9. Les instal·lacions han estat adequades.	0,96	2,97	2,97
10. Ha suposat l'adquisició de nous aprenentatges	0,89	3,23	2,97
11. L'assignatura ha estat ben organitzada	0,92	3,04	2,77
12. La formació rebuda em sembla útil pel treball professional o acadèmic	0,80	3,30	3,07
13. La formació rebuda ha tingut qualitat	0,94	3,06	2,95
14. Valoració global de l'assignatura	0,73	2,83	2,78
15. Valoració global del professorat	0,84	2,89	2,99
Mitjana global de valoració del mòdul	0,88	2,89	2,79

* Mitjana: suma de totes les puntuacions (escala del 0 "Molt desacord" al 4 "Molt d'acord" dividida pel nombre de puntuacions.

* Desviació típica: indica el grau de dispersió de les puntuacions obtingudes en base a la mitjana del mòdul.



Avaluació dels mòduls per part de l'alumnat Curs 2015-2016

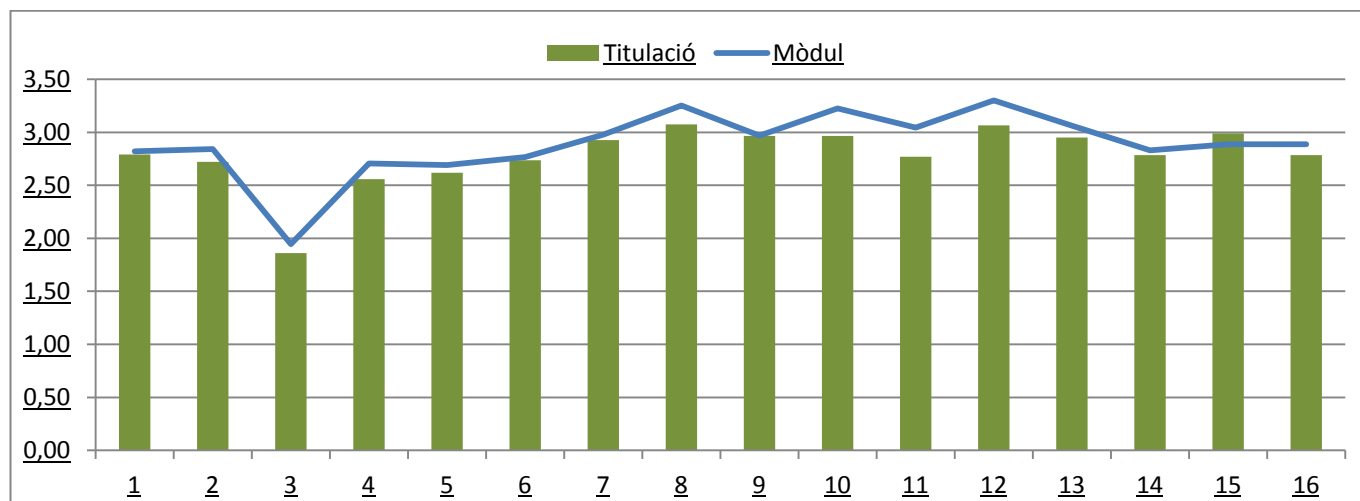
Centre:	EUTDH	
Titulació:	MU Teledetecció i Sistemes d'Informació Geogràfica	
Mòdul Avaluat:	Processament d'imatges de Teledetecció	
Qüestionaris recollits:	16	% participació alumnat: 80,0%
Alumnat matriculat:	21	

1. Assistència a les activitats presencials (%)	Menor d'un 25%: 0,00%	Entre un 25% i un 50%: 0,00%	Major del 50% i menor del 75%: 0,00%	Major del 75%: 100,00%	
2. Hores setmanals dedicades al mòdul (excloent activitats presencials) (%)	Menor de 2h: 25,00%	2- 4 hores: 0,00%	5-7 hores: 50,00%	8-10 hores: 0,00%	Més de 10h: 25,00%

En el mòdul...	Desv. Típica	Mitjana Matèria	Mitjana MU
1. Els objectius s'han ajustat a les expectatives de l'assignatura	0,74	2,68	2,76
2. Els objectius de l'assignatura s'han aconseguit	0,81	2,57	2,66
3. La durada total de l'assignatura ha estat	0,88	2,13	2,24
4. La distribució del temps ha estat adequada als temes tractats	1,02	2,28	2,39
5. S'ha treballat de forma pràctica i activa	0,98	2,50	2,67
6. El/la docent ha sabut dinamitzar el grup	0,83	2,53	2,79
7. El/la docent era clar en les seves exposicions	0,82	2,62	2,72
8. El/la docent ha estat receptiu a observacions i suggerències	0,93	2,91	3,05
9. Les instal·lacions han estat adequades.	0,82	2,62	2,84
10. Ha suposat l'adquisició de nous aprenentatges	0,95	3,21	3,24
11. L'assignatura ha estat ben organitzada	0,88	2,72	2,83
12. La formació rebuda em sembla útil pel treball professional o acadèmic	0,83	3,00	3,11
13. La formació rebuda ha tingut qualitat	0,89	2,94	2,95
14. Valoració global de l'assignatura	0,68	2,65	6,49
15. Valoració global del professorat	0,90	2,90	2,78
Mitjana global de valoració del mòdul	0,86	2,68	3,04

* Mitjana: suma de totes les puntuacions (escala del 0 "Molt desacord" al 4 "Molt d'acord" dividida pel nombre de puntuacions.

* Desviació típica: indica el grau de dispersió de les puntuacions obtingudes en base a la mitjana del mòdul.



Avaluació dels mòduls per part de l'alumnat Curs 2015-2016

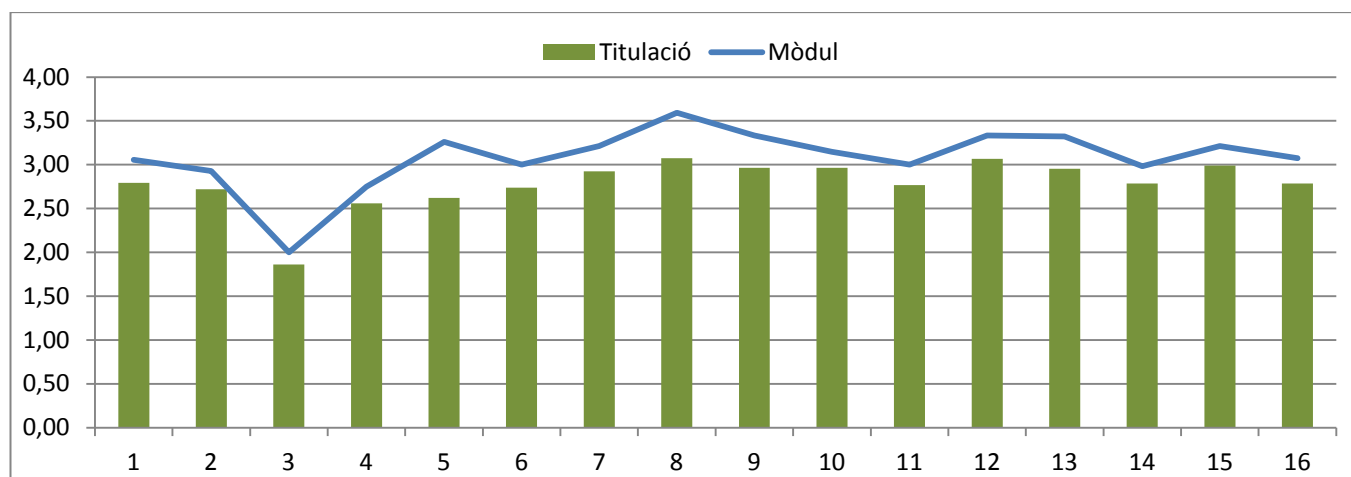
Centre:	EUTDH		
Titulació:	MU Teledetecció i Sistemes d'Informació Geogràfica		
Mòdul Avaluat:	Anàlisi espacial		
Qüestionaris recollits:	14	% participació alumnat: 70,0%	
Alumnat matriculat:	21		

1. Assistència a les activitats presencials (%)	Menor d'un 25%: 0,00%	Entre un 25% i un 50%: 0,00%	Major del 50% i menor del 75%: 0,00%	Major del 75%: 100,00%	
2. Hores setmanals dedicades al mòdul (excloent activitats presencials) (%)	Menor de 2h: 25,00%	2- 4 hores: 0,00%	5-7 hores: 50,00%	8-10 hores: 0,00%	Més de 10h: 25,00%

En el mòdul...	Desv. Típica	Mitjana Matèria	Mitjana MU
1. Els objectius s'han ajustat a les expectatives de l'assignatura	0,59	3,05	2,79
2. Els objectius de l'assignatura s'han aconseguit	0,77	2,93	2,72
3. La durada total de l'assignatura ha estat	1,18	2,00	1,86
4. La distribució del temps ha estat adequada als temes tractats	1,00	2,75	2,56
5. S'ha treballat de forma pràctica i activa	0,76	3,26	2,62
6. El/la docent ha sabut dinamitzar el grup	0,88	3,00	2,74
7. El/la docent era clar en les seves exposicions	0,79	3,21	2,93
8. El/la docent ha estat receptiu a observacions i suggerències	0,57	3,59	3,07
9. Les instal·lacions han estat adequades.	0,88	3,33	2,97
10. Ha suposat l'adquisició de nous aprenentatges	1,03	3,15	2,97
11. L'assignatura ha estat ben organitzada	0,94	3,00	2,77
12. La formació rebuda em sembla útil pel treball professional o acadèmic	0,73	3,33	3,07
13. La formació rebuda ha tingut qualitat	0,61	3,32	2,95
14. Valoració global de l'assignatura	0,74	2,98	2,78
15. Valoració global del professorat	0,73	3,21	2,99
Mitjana global de valoració del mòdul	0,81	3,08	2,79

* Mitjana: suma de totes les puntuacions (escala del 0 "Molt desacord" al 4 "Molt d'acord" dividida pel nombre de puntuacions.

* Desviació típica: indica el grau de dispersió de les puntuacions obtingudes en base a la mitjana del mòdul.



Avaluació dels mòduls per part de l'alumnat Curs 2015-2016

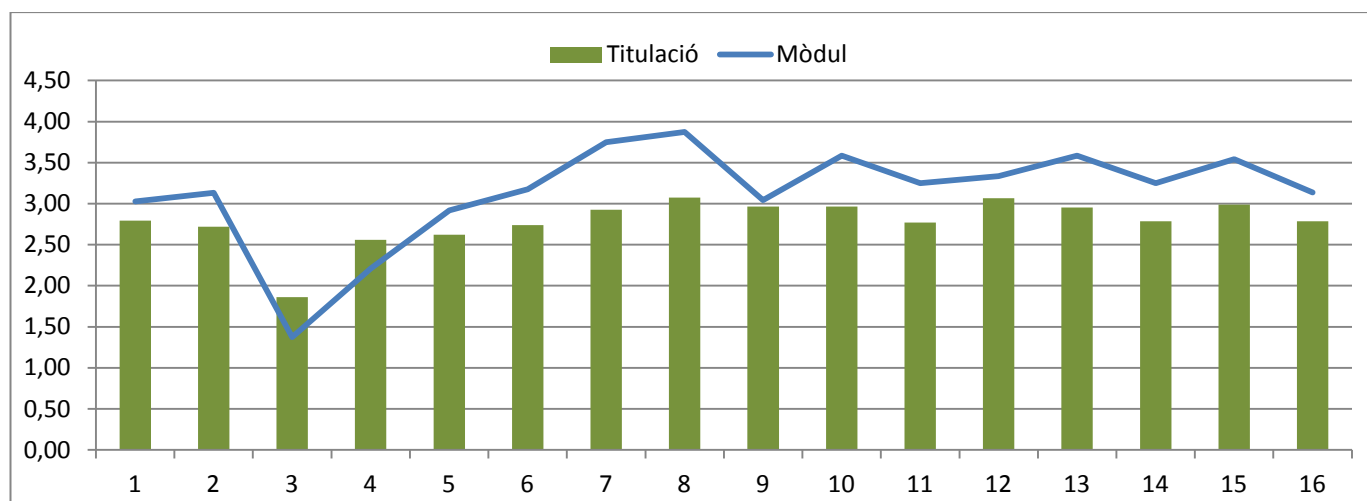
Centre:	EUTDH	
Titulació:	MU Teledetecció i Sistemes d'Informació Geogràfica	
Mòdul Avaluat:	Formació avançada en Teledetecció	
Qüestionaris recollits:	8	% participació alumnat: 61,5%
Alumnat matriculat:	13	

1. Assistència a les activitats presencials (%)	Menor d'un 25%: 0,00%	Entre un 25% i un 50%: 0,00%	Major del 50% i menor del 75%: 0,00%	Major del 75%: 100,00%	
2. Hores setmanals dedicades al mòdul (excloent activitats presencials) (%)	Menor de 2h: 25,00%	2- 4 hores: 0,00%	5-7 hores: 50,00%	8-10 hores: 0,00%	Més de 10h: 25,00%

En el mòdul...	Desv. Típica	Mitjana Matèria	Mitjana MU
1. Els objectius s'han ajustat a les expectatives de l'assignatura	0,68	3,03	2,79
2. Els objectius de l'assignatura s'han aconseguit	0,63	3,13	2,72
3. La durada total de l'assignatura ha estat	0,97	1,38	1,86
4. La distribució del temps ha estat adequada als temes tractats	0,66	2,21	2,56
5. S'ha treballat de forma pràctica i activa	0,78	2,92	2,62
6. El/la docent ha sabut dinamitzar el grup	0,65	3,17	2,74
7. El/la docent era clar en les seves exposicions	0,44	3,75	2,93
8. El/la docent ha estat receptiu a observacions i suggerències	0,34	3,88	3,07
9. Les instal·lacions han estat adequades.	0,46	3,04	2,97
10. Ha suposat l'adquisició de nous aprenentatges	0,50	3,58	2,97
11. L'assignatura ha estat ben organitzada	0,61	3,25	2,77
12. La formació rebuda em sembla útil pel treball professional o acadèmic	0,48	3,33	3,07
13. La formació rebuda ha tingut qualitat	0,50	3,58	2,95
14. Valoració global de l'assignatura	0,33	3,25	2,78
15. Valoració global del professorat	0,55	3,54	2,99
Mitjana global de valoració del mòdul	0,57	3,14	2,79

* Mitjana: suma de totes les puntuacions (escala del 0 "Molt desacord" al 4 "Molt d'acord" dividida pel nombre de puntuacions.

* Desviació típica: indica el grau de dispersió de les puntuacions obtingudes en base a la mitjana del mòdul.



Avaluació dels mòduls per part de l'alumnat Curs 2015-2016

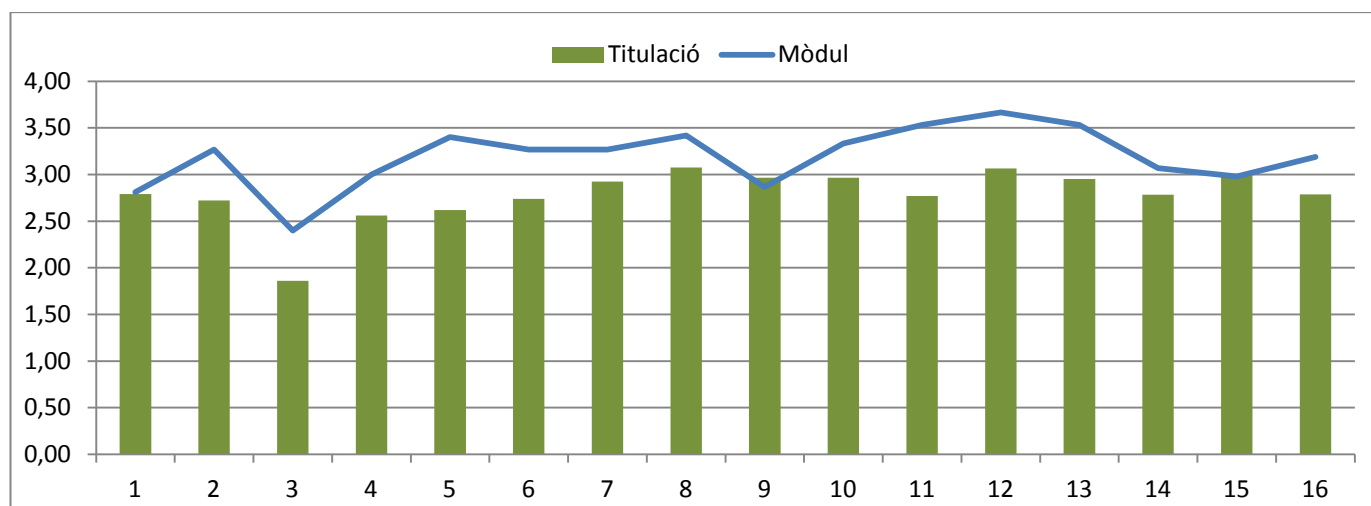
Centre:	EUTDH		
Titulació:	MU Teledetecció i Sistemes d'Informació Geogràfica		
Mòdul Avaluat:	Formació avançada en SIG		
Qüestionaris recollits:	5	% participació alumnat: 71,4%	
Alumnat matriculat:	7		

1. Assistència a les activitats presencials (%)	Menor d'un 25%: 0,00%	Entre un 25% i un 50%: 0,00%	Major del 50% i menor del 75%: 0,00%	Major del 75%: 100,00%	
2. Hores setmanals dedicades al mòdul (excloent activitats presencials) (%)	Menor de 2h: 25,00%	2- 4 hores: 0,00%	5-7 hores: 50,00%	8-10 hores: 0,00%	Més de 10h: 25,00%

En el mòdul...	Desv. Típica	Mitjana Matèria	Mitjana MU
1. Els objectius s'han ajustat a les expectatives de l'assignatura	0,00	2,81	2,79
2. Els objectius de l'assignatura s'han aconseguit	0,46	3,27	2,72
3. La durada total de l'assignatura ha estat	0,99	2,40	1,86
4. La distribució del temps ha estat adequada als temes tractats	0,85	3,00	2,56
5. S'ha treballat de forma pràctica i activa	0,51	3,40	2,62
6. El/la docent ha sabut dinamitzar el grup	0,46	3,27	2,74
7. El/la docent era clar en les seves exposicions	0,46	3,27	2,93
8. El/la docent ha estat receptiu a observacions i suggerències	0,51	3,42	3,07
9. Les instal·lacions han estat adequades.	0,74	2,87	2,97
10. Ha suposat l'adquisició de nous aprenentatges	0,82	3,33	2,97
11. L'assignatura ha estat ben organitzada	0,52	3,53	2,77
12. La formació rebuda em sembla útil pel treball professional o acadèmic	0,49	3,67	3,07
13. La formació rebuda ha tingut qualitat	0,52	3,53	2,95
14. Valoració global de l'assignatura	0,37	3,07	2,78
15. Valoració global del professorat	0,71	2,98	2,99
Mitjana global de valoració del mòdul	0,56	3,19	2,79

* Mitjana: suma de totes les puntuacions (escala del 0 "Molt desacord" al 4 "Molt d'acord" dividida pel nombre de puntuacions.

* Desviació típica: indica el grau de dispersió de les puntuacions obtingudes en base a la mitjana del mòdul.



Avaluació dels mòduls per part de l'alumnat Curs 2015-2016

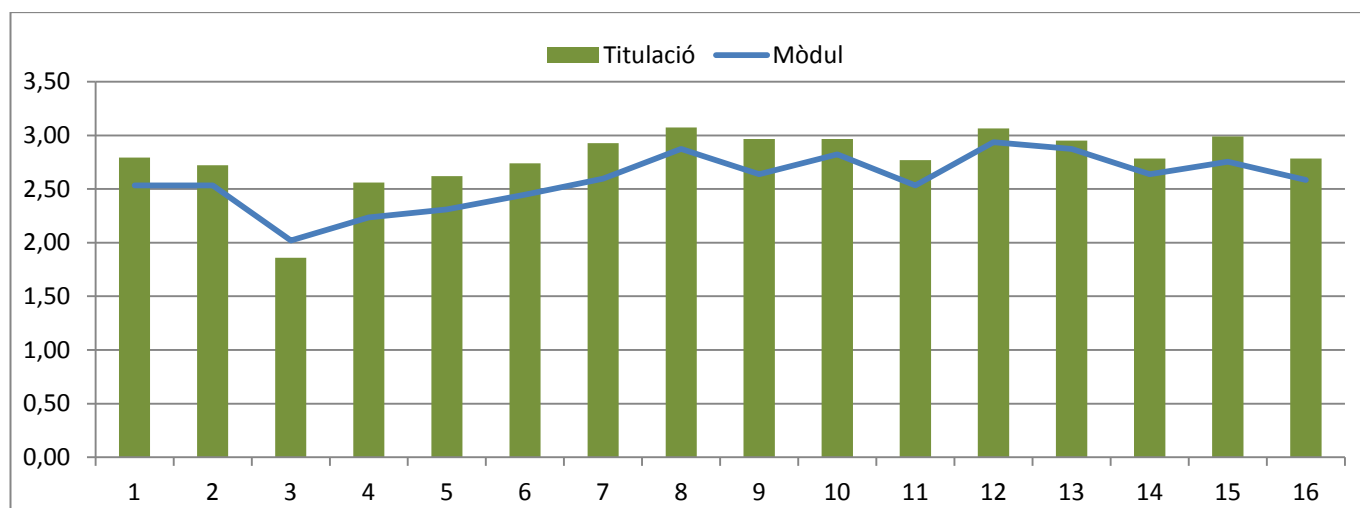
Centre:	EUTDH		
Titulació:	MU Teledetecció i Sistemes d'Informació Geogràfica		
Mòdul Avaluat:	Anàlisi espacial		
Qüestionaris recollits:	15	% participació alumnat: 78,3%	
Alumnat matriculat:	21		

1. Assistència a les activitats presencials (%)	Menor d'un 25%: 0,00%	Entre un 25% i un 50%: 0,00%	Major del 50% i menor del 75%: 0,00%	Major del 75%: 100,00%	
2. Hores setmanals dedicades al mòdul (excloent activitats presencials) (%)	Menor de 2h: 25,00%	2- 4 hores: 0,00%	5-7 hores: 50,00%	8-10 hores: 0,00%	Més de 10h: 25,00%

En el mòdul...	Desv. Típica	Mitjana Matèria	Mitjana MU
1. Els objectius s'han ajustat a les expectatives de l'assignatura	0,65	2,53	2,79
2. Els objectius de l'assignatura s'han aconseguit	0,66	2,53	2,72
3. La durada total de l'assignatura ha estat	0,90	2,02	1,86
4. La distribució del temps ha estat adequada als temes tractats	0,60	2,23	2,56
5. S'ha treballat de forma pràctica i activa	0,82	2,31	2,62
6. El/la docent ha sabut dinamitzar el grup	0,90	2,45	2,74
7. El/la docent era clar en les seves exposicions	0,80	2,60	2,93
8. El/la docent ha estat receptiu a observacions i suggerències	0,74	2,87	3,07
9. Les instal·lacions han estat adequades.	0,74	2,64	2,97
10. Ha suposat l'adquisició de nous aprenentatges	1,13	2,82	2,97
11. L'assignatura ha estat ben organitzada	0,76	2,53	2,77
12. La formació rebuda em sembla útil pel treball professional o acadèmic	0,96	2,94	3,07
13. La formació rebuda ha tingut qualitat	0,80	2,87	2,95
14. Valoració global de l'assignatura	0,62	2,64	2,78
15. Valoració global del professorat	0,81	2,75	2,99
Mitjana global de valoració del mòdul	0,79	2,58	2,79

* Mitjana: suma de totes les puntuacions (escala del 0 "Molt desacord" al 4 "Molt d'acord" dividida pel nombre de puntuacions.

* Desviació típica: indica el grau de dispersió de les puntuacions obtingudes en base a la mitjana del mòdul.



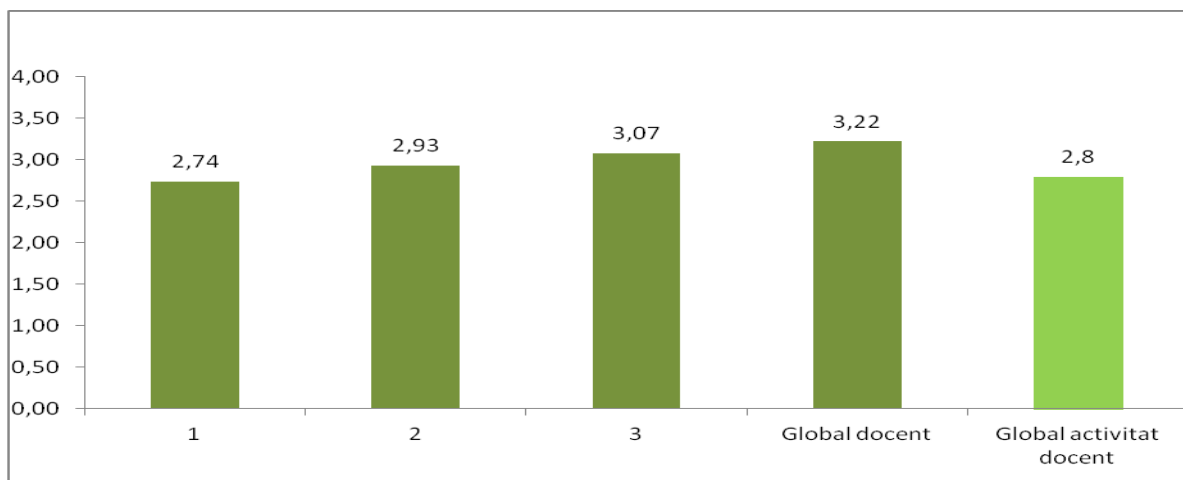
Avaluació de l'activitat docent per part de l'alumnat MU Teledetecció i Sistemes d'Informació Geogràfica - Curs 2015-2016

A continuació, per cada ítem, es presenten les mitjanes de valoració (escala del 0 al 4) de l'activitat docent per part de l'alumnat corresponent als qüestionaris d'avaluació recollits durant el curs 2015-2016 al MU Teledetecció i Sistemes d'Informació Geogràfica.

Centre	Escola Universitària de Turisme i Direcció Hotelera	
Titulació:	MU Teledetecció i Sistemes d'Informació Geogràfica	
Semestre:	1r	% participació alumnat: 55,0%
Nom del docent:		
Mòduls avaluats:	Ciència de informació geogràfica Processament d'imatges de teledetecció	
Alumnat matriculat:	21	
Qüestionaris recollits:	11	

El professor/a...	Mitjana Titulació
1. El/la docent ha sabut dinamitzar el grup	2,7
2. El/la docent era clar en les seves exposicions	2,9
3. El/la docent ha estat receptiu a observacions i suggeriments	3,0
4. Valoració global del professorat	3,2
Valoració global de l'activitat docent	2,8

*Mitjana: suma de totes les puntuacions (escala del 0 "molt en desacord" al 4 "molt d'acord") dividida pel nombre de puntuacions.



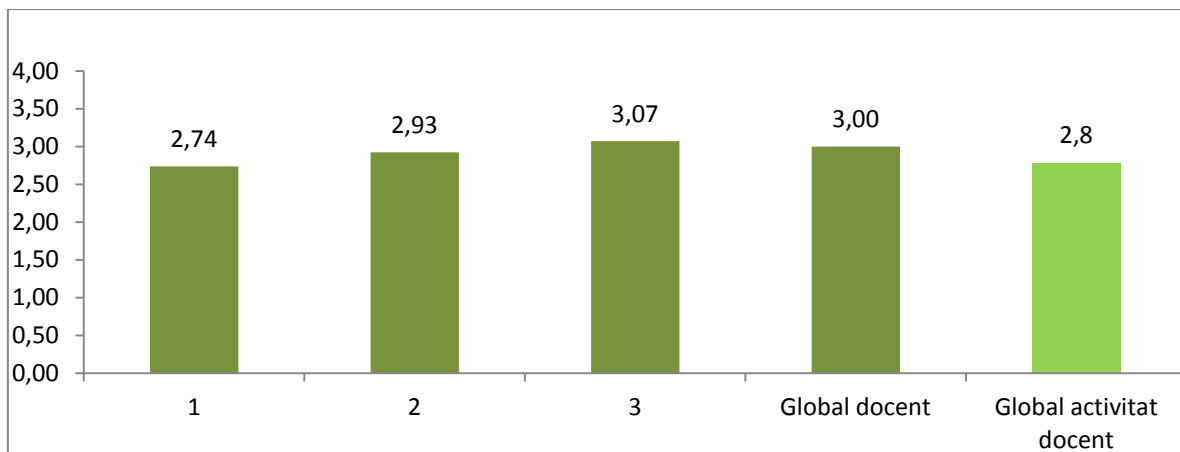
Avaluació de l'activitat docent per part de l'alumnat MU Teledetecció i Sistemes d'Informació Geogràfica - Curs 2015-2016

A continuació, per cada ítem, es presenten les mitjanes de valoració (escala del 0 al 4) de l'activitat docent per part de l'alumnat corresponent als qüestionaris d'avaluació recollits durant el curs 2015-2016 al MU Teledetecció i Sistemes d'Informació Geogràfica.

Centre	Escola Universitària de Turisme i Direcció Hotelera	
Titulació:	MU Teledetecció i Sistemes d'Informació Geogràfica	
Semestre:	1r	% participació alumnat: 65,0%
Nom del docent:		
Mòduls avaluats:	Ciència de la Informació Geogràfica	
Alumnat matriculat:	21	
Qüestionaris recollits:	13	

El professor/a...	Mitjana Titulació
1. El/la docent ha sabut dinamitzar el grup	2,7
2. El/la docent era clar en les seves exposicions	2,9
3. El/la docent ha estat receptiu a observacions i suggeriments	3,0
4. Valoració global del professorat	3,0
Valoració global de l'activitat docent	2,8

*Mitjana: suma de totes les puntuacions (escala del 0 "molt en desacord" al 4 "molt d'acord") dividida pel nombre de puntuacions.



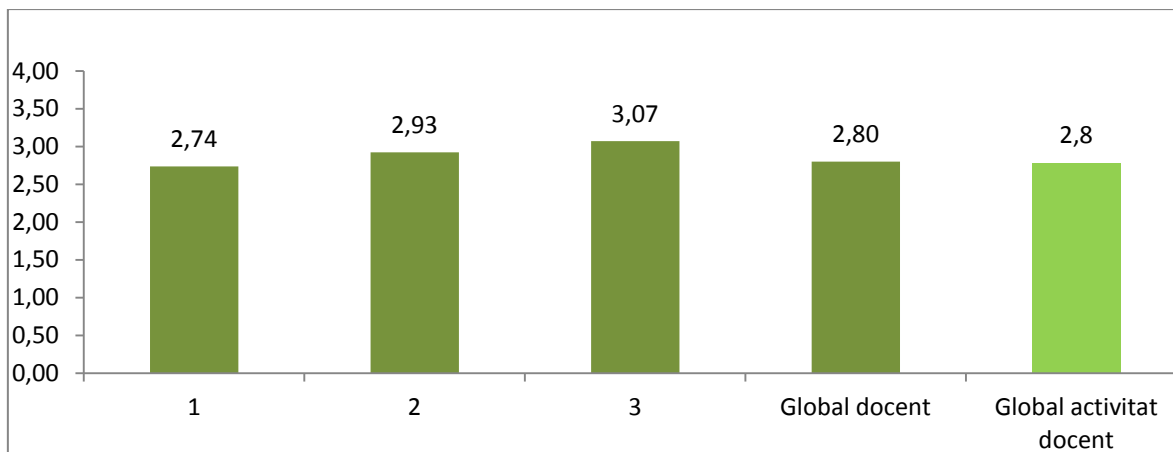
Avaluació de l'activitat docent per part de l'alumnat MU Teledetecció i Sistemes d'Informació Geogràfica - Curs 2015-2016

A continuació, per cada ítem, es presenten les mitjanes de valoració (escala del 0 al 4) de l'activitat docent per part de l'alumnat corresponent als qüestionaris d'avaluació recollits durant el curs 2015-2016 al MU Teledetecció i Sistemes d'Informació Geogràfica.

Centre	Escola Universitària de Turisme i Direcció Hotelera	
Titulació:	MU Teledetecció i Sistemes d'Informació Geogràfica	
Semestre:	1r	% participació alumnat: 75,0%
Nom del docent:		
Mòduls avaluats:	Anàlisi espacial	
Alumnat matriculat:	21	
Qüestionaris recollits:	15	

El professor/a...	Mitjana Titulació
1. El/la docent ha sabut dinamitzar el grup	2,7
2. El/la docent era clar en les seves exposicions	2,9
3. El/la docent ha estat receptiu a observacions i suggeriments	3,0
4. Valoració global del professorat	2,8
Valoració global de l'activitat docent	2,8

*Mitjana: suma de totes les puntuacions (escala del 0 "molt en desacord" al 4 "molt d'acord") dividida pel nombre de puntuacions.



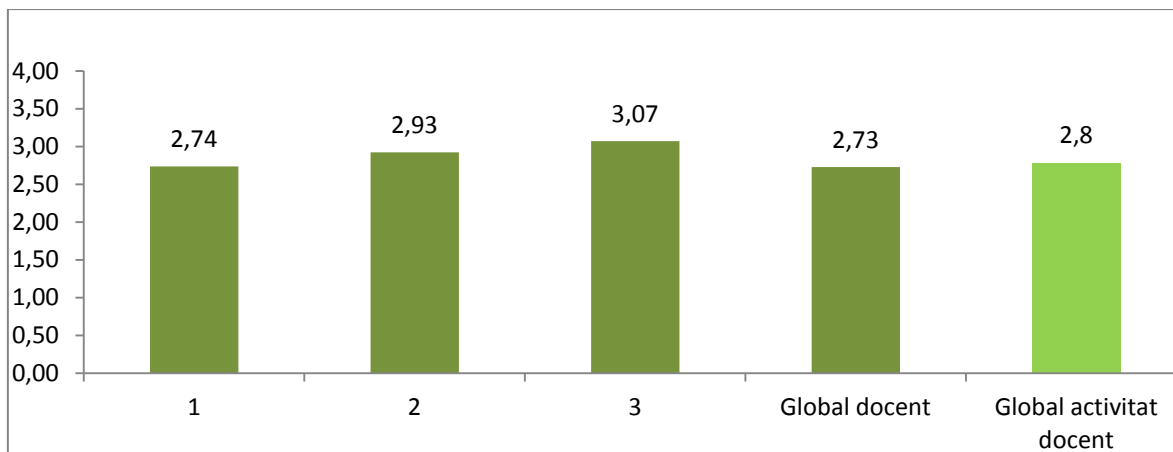
Avaluació de l'activitat docent per part de l'alumnat MU Teledetecció i Sistemes d'Informació Geogràfica - Curs 2015-2016

A continuació, per cada ítem, es presenten les mitjanes de valoració (escala del 0 al 4) de l'activitat docent per part de l'alumnat corresponent als qüestionaris d'avaluació recollits durant el curs 2015-2016 al MU Teledetecció i Sistemes d'Informació Geogràfica.

Centre	Escola Universitària de Turisme i Direcció Hotelera	
Titulació:	MU Teledetecció i Sistemes d'Informació Geogràfica	
Semestre:	1r	% participació alumnat: 65,0%
Nom del docent:		
Mòduls avaluats:	Ciència de la Informació Geogràfica	
Alumnat matriculat:	21	
Qüestionaris recollits:	13	

El professor/a...	Mitjana Titulació
1. El/la docent ha sabut dinamitzar el grup	2,7
2. El/la docent era clar en les seves exposicions	2,9
3. El/la docent ha estat receptiu a observacions i suggeriments	3,0
4. Valoració global del professorat	2,7
Valoració global de l'activitat docent	2,8

*Mitjana: suma de totes les puntuacions (escala del 0 "molt en desacord" al 4 "molt d'acord") dividida pel nombre de puntuacions.



Avaluació de l'activitat docent per part de l'alumnat MU Teledetecció i Sistemes d'Informació Geogràfica - Curs 2015-2016

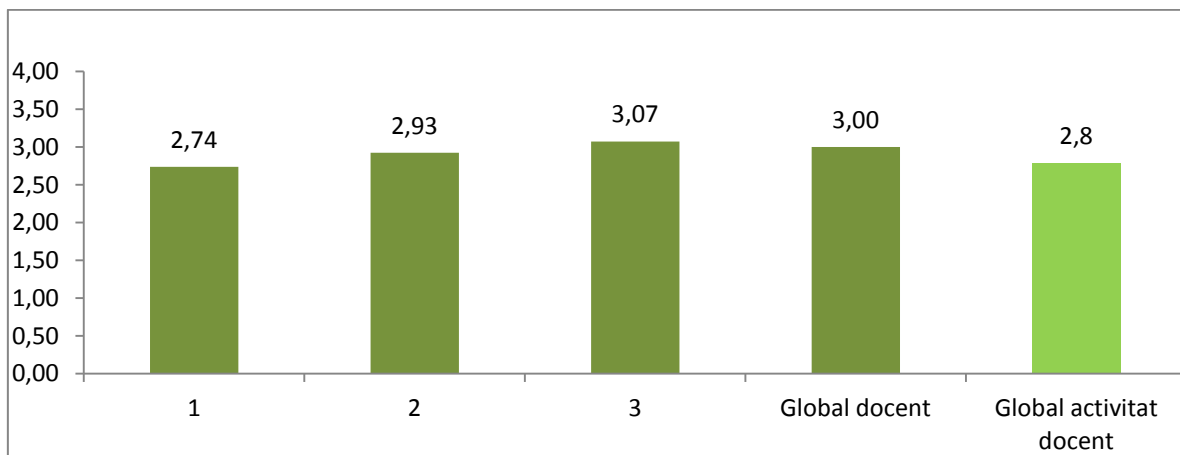
A continuació, per cada ítem, es presenten les mitjanes de valoració (escala del 0 al 4) de l'activitat docent per part de l'alumnat corresponent als qüestionaris d'avaluació recollits durant el curs 2016-2017 al MU Teledetecció i Sistemes d'Informació Geogràfica.

Centre	Escola Universitària de Turisme i Direcció Hotelera	
Titulació:	MU Teledetecció i Sistemes d'Informació Geogràfica	
Semestre:	1r	% participació alumnat: 75,0%
Nom del docent:	Lluís Pesquer	
Mòduls avaluats:		
Alumnat matriculat:	21	
Qüestionaris recollits:	15	

El professor/a...	Mitjana Titulació
1. El/la docent ha sabut dinamitzar el grup	2,7
2. El/la docent era clar en les seves exposicions	2,9
3. El/la docent ha estat receptiu a observacions i suggeriments	3,0
4. Valoració global del professorat	3,0
Valoració global de l'activitat docent	2,8

*Mitjana: suma de totes les puntuacions (escala del 0 "molt en desacord" al 4 "molt d'acord") dividida pel nombre de puntuacions.

** Base de resposta: 10 qüestionaris



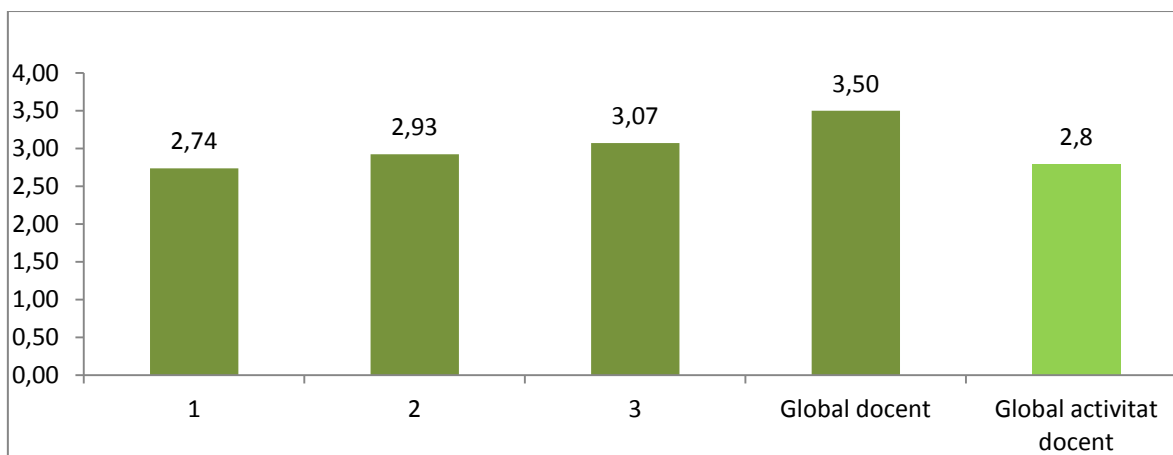
Avaluació de l'activitat docent per part de l'alumnat MU Teledetecció i Sistemes d'Informació Geogràfica - Curs 2015-2016

A continuació, per cada ítem, es presenten les mitjanes de valoració (escala del 0 al 4) de l'activitat docent per part de l'alumnat corresponent als qüestionaris d'avaluació recollits durant el curs 2015-2016 al MU Teledetecció i Sistemes d'Informació Geogràfica.

Centre	Escola Universitària de Turisme i Direcció Hotelera	
Titulació:	MU Teledetecció i Sistemes d'Informació Geogràfica	
Semestre:	1r	% participació alumnat: 70,0%
Nom del docent:		
Mòduls avaluats:	Ciència de informació geogràfica Processament d'imatges de teledetecció	
Alumnat matriculat:	21	
Qüestionaris recollits:	14	

El professor/a...	Mitjana Titulació
1. El/la docent ha sabut dinamitzar el grup	2,7
2. El/la docent era clar en les seves exposicions	2,9
3. El/la docent ha estat receptiu a observacions i suggeriments	3,0
4. Valoració global del professorat	3,5
Valoració global de l'activitat docent	2,8

*Mitjana: suma de totes les puntuacions (escala del 0 "molt en desacord" al 4 "molt d'acord") dividida pel nombre de puntuacions.



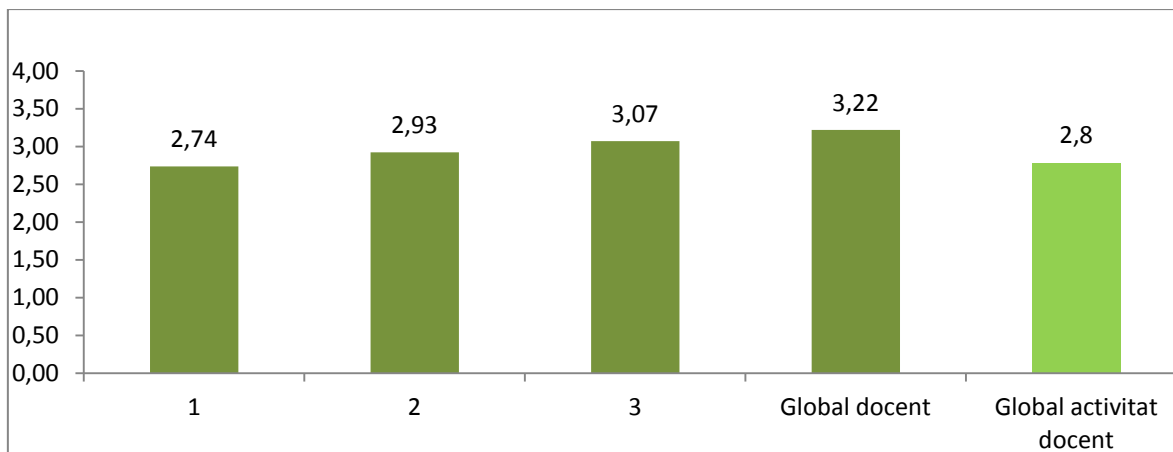
Avaluació de l'activitat docent per part de l'alumnat MU Teledetecció i Sistemes d'Informació Geogràfica - Curs 2015-2016

A continuació, per cada ítem, es presenten les mitjanes de valoració (escala del 0 al 4) de l'activitat docent per part de l'alumnat corresponent als qüestionaris d'avaluació recollits durant el curs 2016-2017 al MU Teledetecció i Sistemes d'Informació Geogràfica.

Centre	Escola Universitària de Turisme i Direcció Hotelera	
Titulació:	MU Teledetecció i Sistemes d'Informació Geogràfica	
Semestre:	1r	% participació alumnat: 55,0%
Nom del docent:		
Mòduls avaluats:	Processament d'imatges de Teledetecció	
Alumnat matriculat:	21	
Qüestionaris recollits:	11	

El professor/a...	Mitjana Titulació
1. El/la docent ha sabut dinamitzar el grup	2,7
2. El/la docent era clar en les seves exposicions	2,9
3. El/la docent ha estat receptiu a observacions i suggeriments	3,0
4. Valoració global del professorat	3,2
Valoració global de l'activitat docent	2,8

*Mitjana: suma de totes les puntuacions (escala del 0 "molt en desacord" al 4 "molt d'acord") dividida pel nombre de puntuacions.



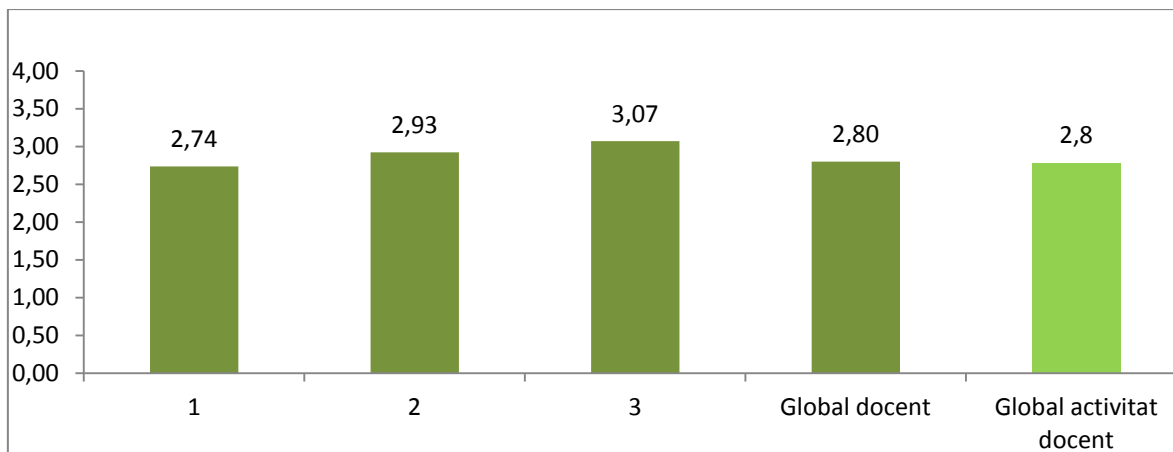
Avaluació de l'activitat docent per part de l'alumnat MU Teledetecció i Sistemes d'Informació Geogràfica - Curs 2015-2016

A continuació, per cada ítem, es presenten les mitjanes de valoració (escala del 0 al 4) de l'activitat docent per part de l'alumnat corresponent als qüestionaris d'avaluació recollits durant el curs 2015-2016 al MU Teledetecció i Sistemes d'Informació Geogràfica.

Centre	Escola Universitària de Turisme i Direcció Hotelera	
Titulació:	MU Teledetecció i Sistemes d'Informació Geogràfica	
Semestre:	1r	% participació alumnat: 75,0%
Nom del docent:		
Mòduls avaluats:	Anàlisi espacial	
Alumnat matriculat:	21	
Qüestionaris recollits:	15	

El professor/a...	Mitjana Titulació
1. El/la docent ha sabut dinamitzar el grup	2,7
2. El/la docent era clar en les seves exposicions	2,9
3. El/la docent ha estat receptiu a observacions i suggeriments	3,0
4. Valoració global del professorat	2,8
Valoració global de l'activitat docent	2,8

*Mitjana: suma de totes les puntuacions (escala del 0 "molt en desacord" al 4 "molt d'acord") dividida pel nombre de puntuacions.



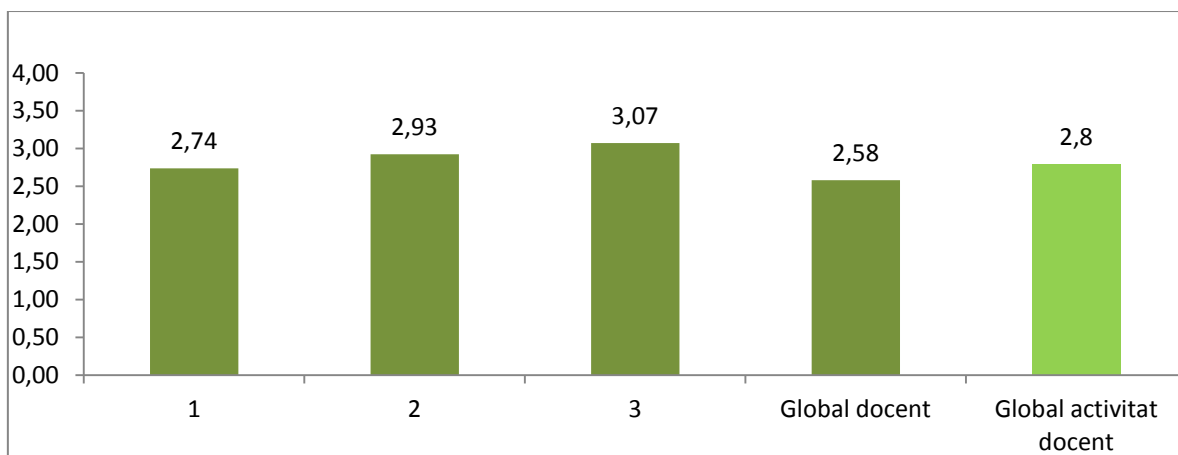
Avaluació de l'activitat docent per part de l'alumnat MU Teledetecció i Sistemes d'Informació Geogràfica - Curs 2015-2016

A continuació, per cada ítem, es presenten les mitjanes de valoració (escala del 0 al 4) de l'activitat docent per part de l'alumnat corresponent als qüestionaris d'avaluació recollits durant el curs 2015-2016 al MU Teledetecció i Sistemes d'Informació Geogràfica.

Centre	Escola Universitària de Turisme i Direcció Hotelera	
Titulació:	MU Teledetecció i Sistemes d'Informació Geogràfica	
Semestre:	1r	% participació alumnat: 55,0%
Nom del docent:		
Mòduls avaluats:	Ciència de informació geogràfica Processament d'imatges de teledetecció	
Alumnat matriculat:	21	
Qüestionaris recollits:	11	

El professor/a...	Mitjana Titulació
1. El/la docent ha sabut dinamitzar el grup	2,7
2. El/la docent era clar en les seves exposicions	2,9
3. El/la docent ha estat receptiu a observacions i suggeriments	3,0
4. Valoració global del professorat	2,6
Valoració global de l'activitat docent	2,8

*Mitjana: suma de totes les puntuacions (escala del 0 "molt en desacord" al 4 "molt d'acord") dividida pel nombre de puntuacions.



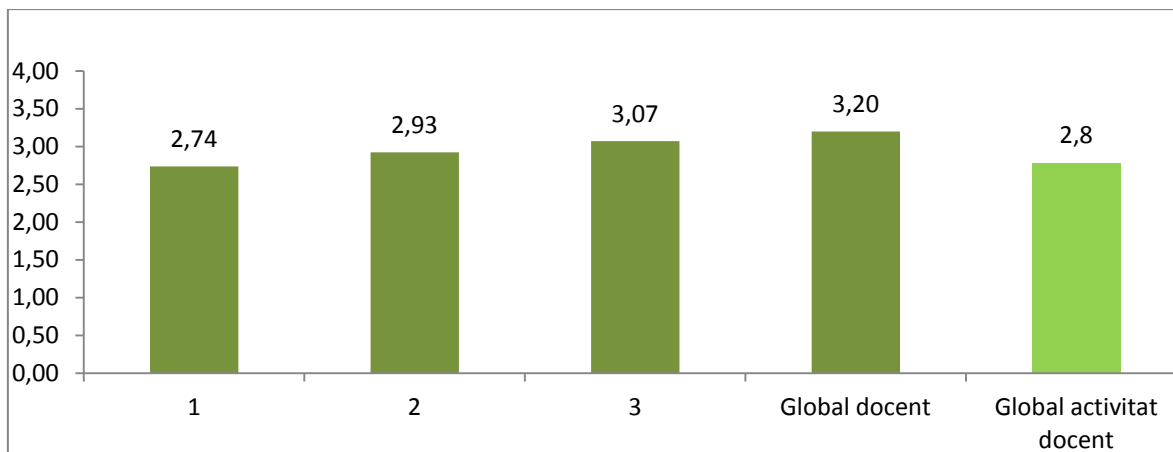
Avaluació de l'activitat docent per part de l'alumnat MU Teledetecció i Sistemes d'Informació Geogràfica - Curs 2015-2016

A continuació, per cada ítem, es presenten les mitjanes de valoració (escala del 0 al 4) de l'activitat docent per part de l'alumnat corresponent als qüestionaris d'avaluació recollits durant el curs 2016-2017 al MU Teledetecció i Sistemes d'Informació Geogràfica.

Centre	Escola Universitària de Turisme i Direcció Hotelera	
Titulació:	MU Teledetecció i Sistemes d'Informació Geogràfica	
Semestre:	1r	% participació alumnat: 80,0%
Nom del docent:		
Mòduls avaluats:	Ciència de la Informació Geogràfica	
Alumnat matriculat:	21	
Qüestionaris recollits:	16	

El professor/a...	Mitjana Titulació
1. El/la docent ha sabut dinamitzar el grup	2,7
2. El/la docent era clar en les seves exposicions	2,9
3. El/la docent ha estat receptiu a observacions i suggeriments	3,0
4. Valoració global del professorat	3,2
Valoració global de l'activitat docent	2,8

*Mitjana: suma de totes les puntuacions (escala del 0 "molt en desacord" al 4 "molt d'acord") dividida pel nombre de puntuacions.



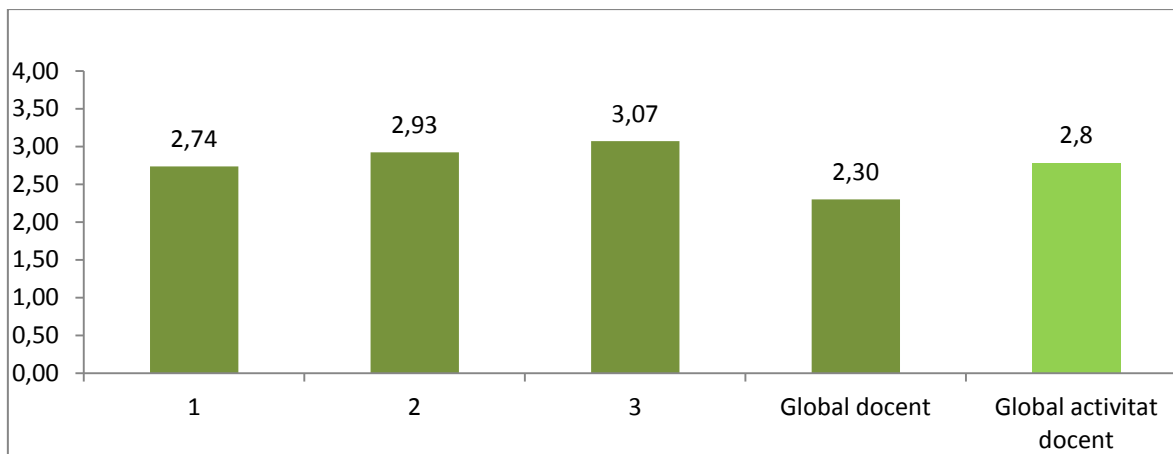
Avaluació de l'activitat docent per part de l'alumnat MU Teledetecció i Sistemes d'Informació Geogràfica - Curs 2015-2016

A continuació, per cada ítem, es presenten les mitjanes de valoració (escala del 0 al 4) de l'activitat docent per part de l'alumnat corresponent als qüestionaris d'avaluació recollits durant el curs 2016-2017 al MU Teledetecció i Sistemes d'Informació Geogràfica.

Centre	Escola Universitària de Turisme i Direcció Hotelera	
Titulació:	MU Teledetecció i Sistemes d'Informació Geogràfica	
Semestre:	1r	% participació alumnat: 55,0%
Nom del docent:		
Mòduls avaluats:	Processament d'imatges de Teledetecció	
Alumnat matriculat:	21	
Qüestionaris recollits:	11	

El professor/a...	Mitjana Titulació
1. El/la docent ha sabut dinamitzar el grup	2,7
2. El/la docent era clar en les seves exposicions	2,9
3. El/la docent ha estat receptiu a observacions i suggeriments	3,0
4. Valoració global del professorat	2,3
Valoració global de l'activitat docent	2,8

*Mitjana: suma de totes les puntuacions (escala del 0 "molt en desacord" al 4 "molt d'acord") dividida pel nombre de puntuacions.



Avaluació de l'activitat docent per part de l'alumnat MU Teledetecció i Sistemes d'Informació Geogràfica - Curs 2015-2016

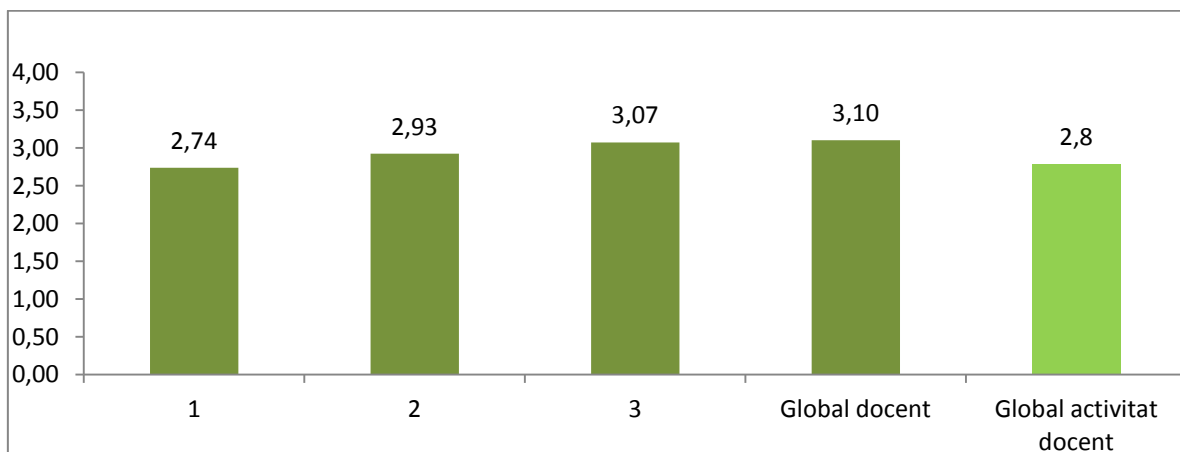
A continuació, per cada ítem, es presenten les mitjanes de valoració (escala del 0 al 4) de l'activitat docent per part de l'alumnat corresponent als qüestionaris d'avaluació recollits durant el curs 2016-2017 al MU Teledetecció i Sistemes d'Informació Geogràfica.

Centre	Escola Universitària de Turisme i Direcció Hotelera	
Titulació:	MU Teledetecció i Sistemes d'Informació Geogràfica	
Semestre:	1r	% participació alumnat: 70,0%
Nom del docent:		
Mòduls avaluats:	Ciència de informació geogràfica Processament d'imatges de teledetecció	
Alumnat matriculat:	2	
Qüestionaris recollits:	14	

El professor/a...	Mitjana Titulació
1. El/la docent ha sabut dinamitzar el grup	2,7
2. El/la docent era clar en les seves exposicions	2,9
3. El/la docent ha estat receptiu a observacions i suggeriments	3,0
4. Valoració global del professorat	3,1
Valoració global de l'activitat docent	2,8

*Mitjana: suma de totes les puntuacions (escala del 0 "molt en desacord" al 4 "molt d'acord") dividida pel nombre de puntuacions.

** Base de resposta: 10 qüestionaris



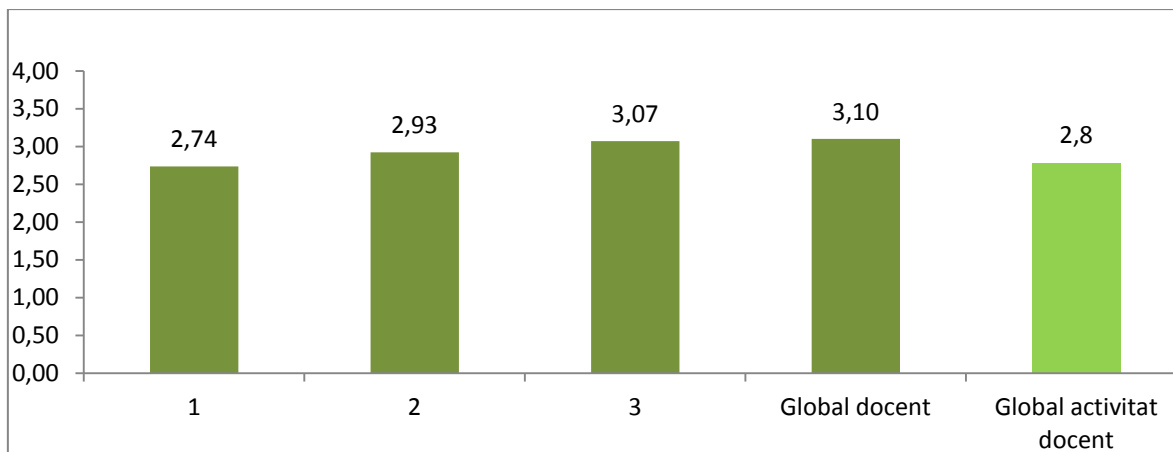
Avaluació de l'activitat docent per part de l'alumnat MU Teledetecció i Sistemes d'Informació Geogràfica - Curs 2015-2016

A continuació, per cada ítem, es presenten les mitjanes de valoració (escala del 0 al 4) de l'activitat docent per part de l'alumnat corresponent als qüestionaris d'avaluació recollits durant el curs 2015-2016 al MU Teledetecció i Sistemes d'Informació Geogràfica.

Centre	Escola Universitària de Turisme i Direcció Hotelera	
Titulació:	MU Teledetecció i Sistemes d'Informació Geogràfica	
Semestre:	1r	% participació alumnat: 55,0%
Nom del docent:		
Mòduls avaluats:	Processament d'imatges de Teledetecció	
Alumnat matriculat:	21	
Qüestionaris recollits:	11	

El professor/a...	Mitjana Titulació
1. El/la docent ha sabut dinamitzar el grup	2,7
2. El/la docent era clar en les seves exposicions	2,9
3. El/la docent ha estat receptiu a observacions i suggeriments	3,0
4. Valoració global del professorat	3,1
Valoració global de l'activitat docent	2,8

*Mitjana: suma de totes les puntuacions (escala del 0 "molt en desacord" al 4 "molt d'acord") dividida pel nombre de puntuacions.



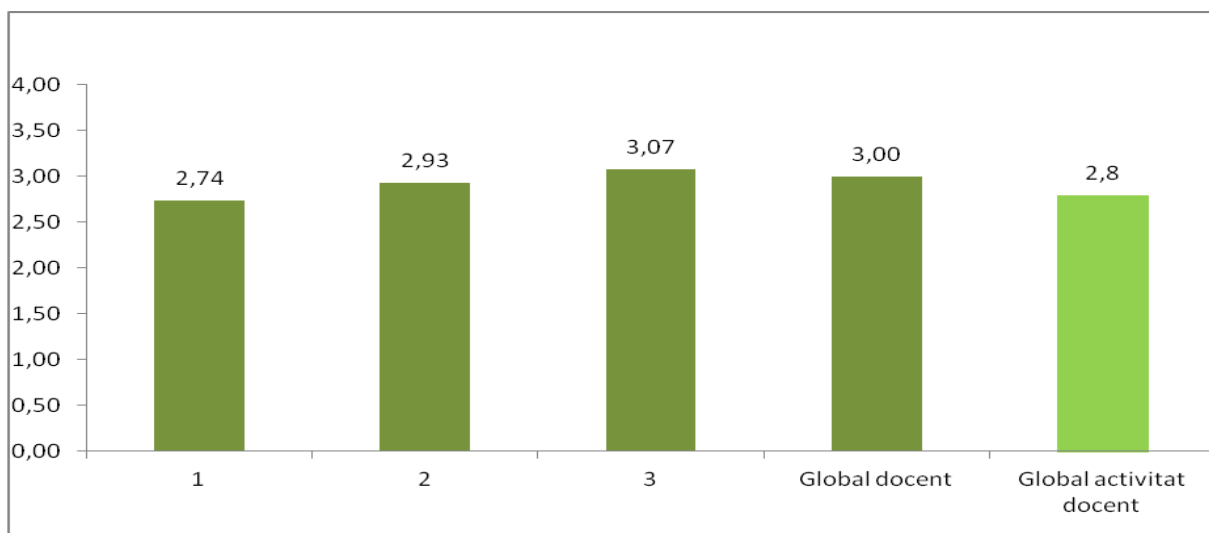
Avaluació de l'activitat docent per part de l'alumnat MU Teledetecció i Sistemes d'Informació Geogràfica - Curs 2015-2016

A continuació, per cada ítem, es presenten les mitjanes de valoració (escala del 0 al 4) de l'activitat docent per part de l'alumnat corresponent als qüestionaris d'avaluació recollits durant el curs 2015-2016 al MU Teledetecció i Sistemes d'Informació Geogràfica.

Centre	Escola Universitària de Turisme i Direcció Hotelera	
Titulació:	MU Teledetecció i Sistemes d'Informació Geogràfica	
Semestre:	1r	% participació alumnat: 55,0%
Nom del docent:		
Mòduls avaluats:	Ciència de informació geogràfica Processament d'imatges de teledetecció	
Alumnat matriculat:	21	
Qüestionaris recollits:	11	

El professor/a...	Mitjana Titulació
1. El/la docent ha sabut dinamitzar el grup	2,7
2. El/la docent era clar en les seves exposicions	2,9
3. El/la docent ha estat receptiu a observacions i suggeriments	3,0
4. Valoració global del professorat	3,0
Valoració global de l'activitat docent	2,8

*Mitjana: suma de totes les puntuacions (escala del 0 "molt en desacord" al 4 "molt d'acord") dividida pel nombre de puntuacions.



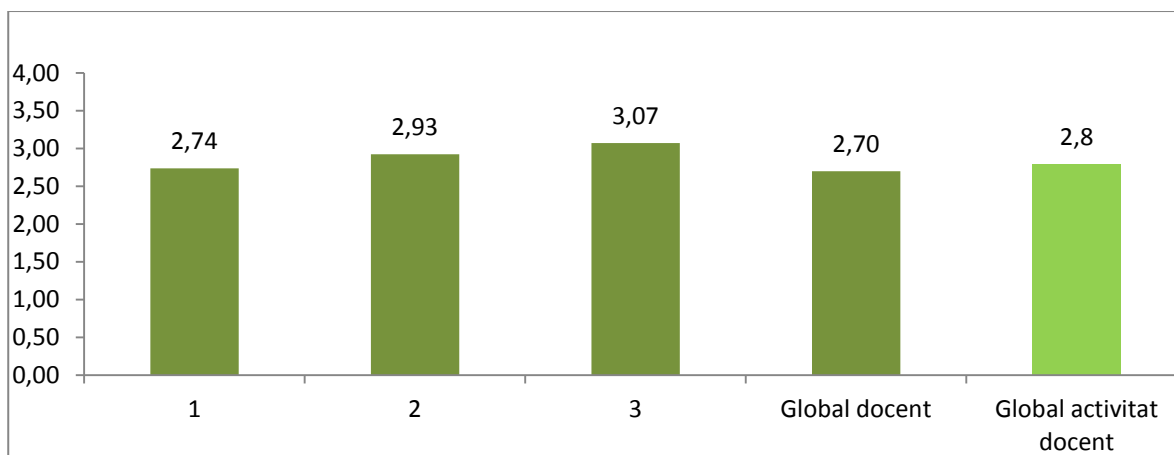
Avaluació de l'activitat docent per part de l'alumnat MU Teledetecció i Sistemes d'Informació Geogràfica - Curs 2015-2016

A continuació, per cada ítem, es presenten les mitjanes de valoració (escala del 0 al 4) de l'activitat docent per part de l'alumnat corresponent als qüestionaris d'avaluació recollits durant el curs 2015-2016 al MU Teledetecció i Sistemes d'Informació Geogràfica.

Centre	Escola Universitària de Turisme i Direcció Hotelera	
Titulació:	MU Teledetecció i Sistemes d'Informació Geogràfica	
Semestre:	2n	% participació alumnat: 38,5%
Nom del docent:		
Mòduls avaluats:	Formació avançada en Teledetecció	
Alumnat matriculat:	13	
Qüestionaris recollits:	5	

El professor/a...	Mitjana Titulació
1. El/la docent ha sabut dinamitzar el grup	2,7
2. El/la docent era clar en les seves exposicions	2,9
3. El/la docent ha estat receptiu a observacions i suggeriments	3,0
4. Valoració global del professorat	2,7
Valoració global de l'activitat docent	2,8

*Mitjana: suma de totes les puntuacions (escala del 0 "molt en desacord" al 4 "molt d'acord") dividida pel nombre de puntuacions.



Avaluació de l'activitat docent per part de l'alumnat MU Teledetecció i Sistemes d'Informació Geogràfica - Curs 2015-2016

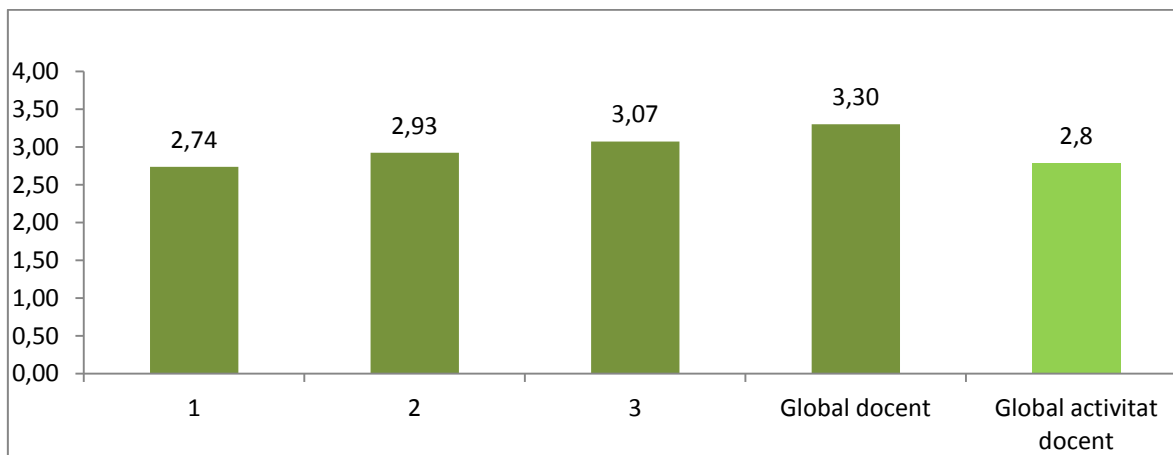
A continuació, per cada ítem, es presenten les mitjanes de valoració (escala del 0 al 4) de l'activitat docent per part de l'alumnat corresponent als qüestionaris d'avaluació recollits durant el curs 2015-2016 al MU Teledetecció i Sistemes d'Informació Geogràfica.

Centre	Escola Universitària de Turisme i Direcció Hotelera	
Titulació:	MU Teledetecció i Sistemes d'Informació Geogràfica	
Semestre:	2n	% participació alumnat: 69,2%
Nom del docent:		
Mòduls avaluats:	Formació avançada en Teledetecció	
Alumnat matriculat:	13	
Qüestionaris recollits:	9	

El professor/a...	Mitjana Titulació
1. El/la docent ha sabut dinamitzar el grup	2,7
2. El/la docent era clar en les seves exposicions	2,9
3. El/la docent ha estat receptiu a observacions i suggeriments	3,0
4. Valoració global del professorat	3,3
Valoració global de l'activitat docent	2,8

*Mitjana: suma de totes les puntuacions (escala del 0 "molt en desacord" al 4 "molt d'acord") dividida pel nombre de puntuacions.

** Base de resposta: 10 qüestionaris



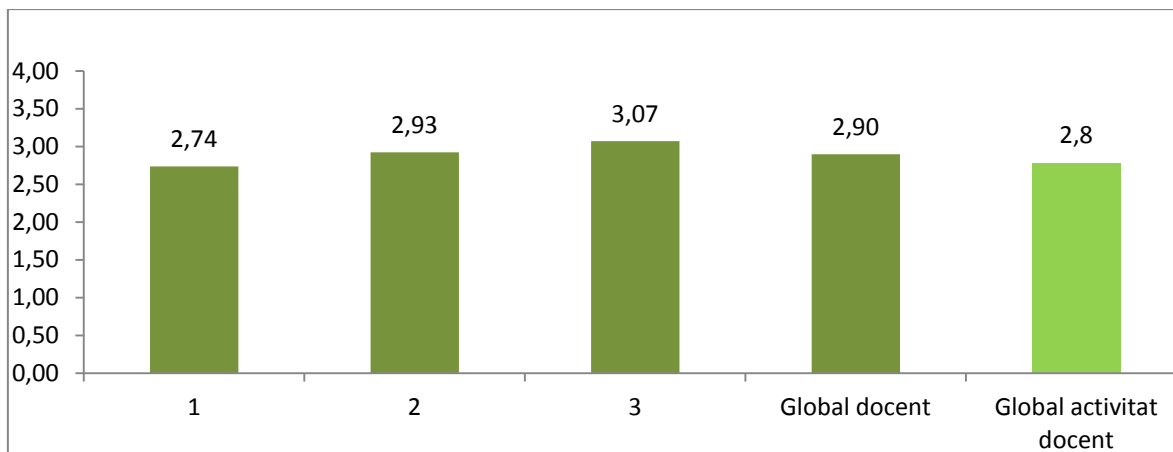
Avaluació de l'activitat docent per part de l'alumnat MU Teledetecció i Sistemes d'Informació Geogràfica - Curs 2015-2016

A continuació, per cada ítem, es presenten les mitjanes de valoració (escala del 0 al 4) de l'activitat docent per part de l'alumnat corresponent als qüestionaris d'avaluació recollits durant el curs 2015-2016 al MU Teledetecció i Sistemes d'Informació Geogràfica.

Centre	Escola Universitària de Turisme i Direcció Hotelera	
Titulació:	MU Teledetecció i Sistemes d'Informació Geogràfica	
Semestre:	2n	% participació alumnat: 76,9%
Nom del docent:		
Mòduls avaluats:	Formació avançada en Teledetecció	
Alumnat matriculat:	13	
Qüestionaris recollits:	10	

El professor/a...	Mitjana Titulació
1. El/la docent ha sabut dinamitzar el grup	2,7
2. El/la docent era clar en les seves exposicions	2,9
3. El/la docent ha estat receptiu a observacions i suggeriments	3,0
4. Valoració global del professorat	2,9
Valoració global de l'activitat docent	2,8

*Mitjana: suma de totes les puntuacions (escala del 0 "molt en desacord" al 4 "molt d'acord") dividida pel nombre de puntuacions.



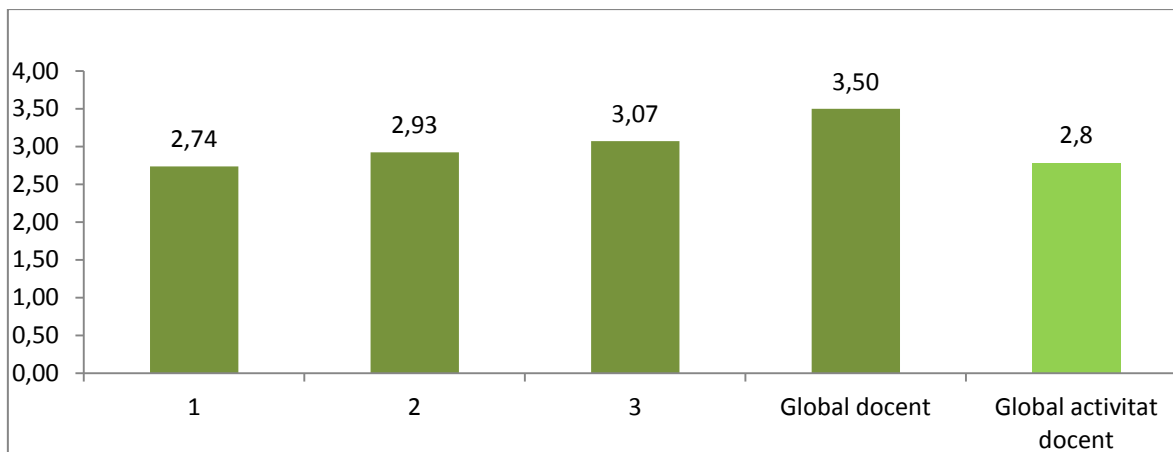
Avaluació de l'activitat docent per part de l'alumnat MU Teledetecció i Sistemes d'Informació Geogràfica - Curs 2015-2016

A continuació, per cada ítem, es presenten les mitjanes de valoració (escala del 0 al 4) de l'activitat docent per part de l'alumnat corresponent als qüestionaris d'avaluació recollits durant el curs 2015-2016 al MU Teledetecció i Sistemes d'Informació Geogràfica.

Centre	Escola Universitària de Turisme i Direcció Hotelera	
Titulació:	MU Teledetecció i Sistemes d'Informació Geogràfica	
Semestre:	2n	% participació alumnat: 69,2%
Nom del docent:		
Mòduls avaluats:	Formació avançada en Teledetecció	
Alumnat matriculat:	13	
Qüestionaris recollits:	9	

El professor/a...	Mitjana Titulació
1. El/la docent ha sabut dinamitzar el grup	2,7
2. El/la docent era clar en les seves exposicions	2,9
3. El/la docent ha estat receptiu a observacions i suggeriments	3,0
4. Valoració global del professorat	3,5
Valoració global de l'activitat docent	2,8

*Mitjana: suma de totes les puntuacions (escala del 0 "molt en desacord" al 4 "molt d'acord") dividida pel nombre de puntuacions.



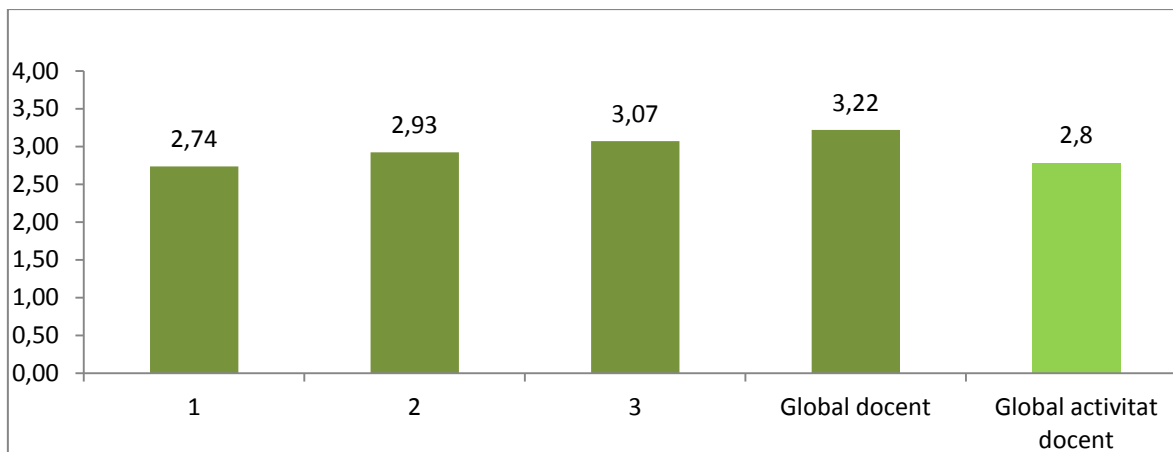
Avaluació de l'activitat docent per part de l'alumnat MU Teledetecció i Sistemes d'Informació Geogràfica - Curs 2015-2016

A continuació, per cada ítem, es presenten les mitjanes de valoració (escala del 0 al 4) de l'activitat docent per part de l'alumnat corresponent als qüestionaris d'avaluació recollits durant el curs 2015-2016 al MU Teledetecció i Sistemes d'Informació Geogràfica.

Centre	Escola Universitària de Turisme i Direcció Hotelera	
Titulació:	MU Teledetecció i Sistemes d'Informació Geogràfica	
Semestre:	2n	% participació alumnat: 71,4%
Nom del docent:		
Mòduls avaluats:	Formació avançada en SIG	
Alumnat matriculat:	7	
Qüestionaris recollits:	5	

El professor/a...	Mitjana Titulació
1. El/la docent ha sabut dinamitzar el grup	2,7
2. El/la docent era clar en les seves exposicions	2,9
3. El/la docent ha estat receptiu a observacions i suggeriments	3,0
4. Valoració global del professorat	3,2
Valoració global de l'activitat docent	2,8

*Mitjana: suma de totes les puntuacions (escala del 0 "molt en desacord" al 4 "molt d'acord") dividida pel nombre de puntuacions.



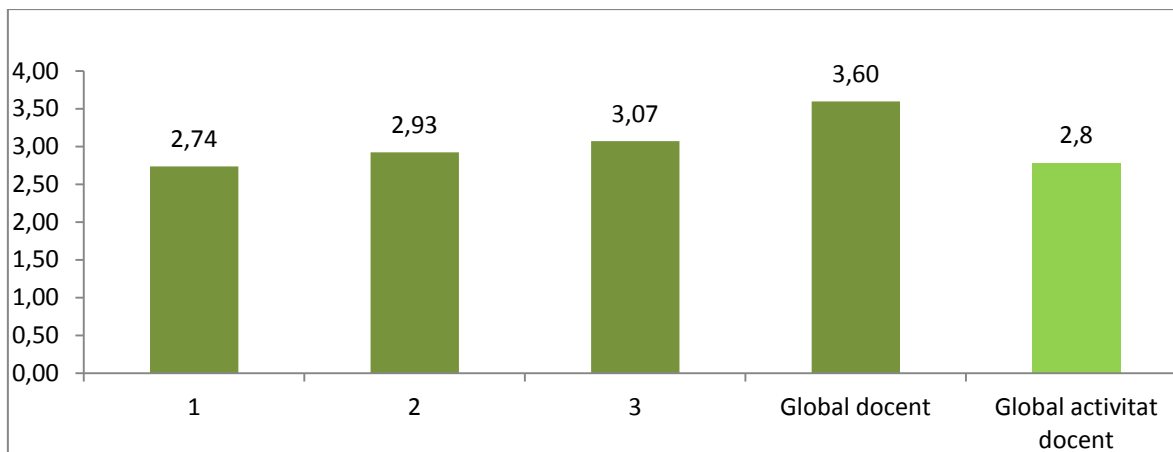
Avaluació de l'activitat docent per part de l'alumnat MU Teledetecció i Sistemes d'Informació Geogràfica - Curs 2015-2016

A continuació, per cada ítem, es presenten les mitjanes de valoració (escala del 0 al 4) de l'activitat docent per part de l'alumnat corresponent als qüestionaris d'avaluació recollits durant el curs 2015-2016 al MU Teledetecció i Sistemes d'Informació Geogràfica.

Centre	Escola Universitària de Turisme i Direcció Hotelera	
Titulació:	MU Teledetecció i Sistemes d'Informació Geogràfica	
Semestre:	2n	% participació alumnat: 70,0%
Nom del docent:		
Mòduls avaluats:	Mètodes d'obtenció d'informació geogràfica	
Alumnat matriculat:	21	
Qüestionaris recollits:	14	

El professor/a...	Mitjana Titulació
1. El/la docent ha sabut dinamitzar el grup	2,7
2. El/la docent era clar en les seves exposicions	2,9
3. El/la docent ha estat receptiu a observacions i suggeriments	3,0
4. Valoració global del professorat	3,0
Valoració global de l'activitat docent	2,8

*Mitjana: suma de totes les puntuacions (escala del 0 "molt en desacord" al 4 "molt d'acord") dividida pel nombre de puntuacions.



Avaluació de l'activitat docent per part de l'alumnat MU Teledetecció i Sistemes d'Informació Geogràfica - Curs 2015-2016

A continuació, per cada ítem, es presenten les mitjanes de valoració (escala del 0 al 4) de l'activitat docent per part de l'alumnat corresponent als qüestionaris d'avaluació recollits durant el curs 2015-2016 al MU Teledetecció i Sistemes d'Informació Geogràfica.

Centre	Escola Universitària de Turisme i Direcció Hotelera	
Titulació:	MU Teledetecció i Sistemes d'Informació Geogràfica	
Semestre:	2n	% participació alumnat: 85,7%
Nom del docent:		
Mòduls avaluats:	Formació avançada en SIG	
Alumnat matriculat:	7	
Qüestionaris recollits:	6	

El professor/a...	Mitjana Titulació
1. El/la docent ha sabut dinamitzar el grup	2,7
2. El/la docent era clar en les seves exposicions	2,9
3. El/la docent ha estat receptiu a observacions i suggeriments	3,0
4. Valoració global del professorat	3,4
Valoració global de l'activitat docent	2,8

*Mitjana: suma de totes les puntuacions (escala del 0 "molt en desacord" al 4 "molt d'acord") dividida pel nombre de puntuacions.

