

## SETMANA DE LA MOBILITAT SOSTENIBLE I SEGURA 20-24 D'OCTUBRE

### ACTIVITATS PROGRAMADES PER LA SETMANA:

- [VINE AL CAMPUS EN BICI O CAMINANT I ET CONVIDEM A ESMORZAR](#)
- [VISITA L'EXPOSICIÓ DEL PLA DE MOBILITAT DE LA UAB I PARTICIPA AL SORTEIG D'UNA BICICLETA PLEGABLE](#)
- [APRÈN A CONDUIR DE FORMA MÉS EFICIENT AMB ELS CURSOS DE CONDUCCIÓ EFICIENT](#)
- [PARTICIPA AL CONCURS DE FOTOGRAFIA DE MOBILITAT DE LA UAB I GUANYA TRANSPORT GRATUÏT PER TRES MESOS O UNA BICI PLEGABLE](#)
- [SERVEI DE PRÉSTEC DE BICICLETES](#)
- [SERVEI DE REPARACIÓ DE BICICLETES DE LA UAB](#)
- [APARCAMENTS TANCATS DE BICICLETES DE LA UAB](#)

### ACTIVITATS PROGRAMADES PEL DIA DE LA BICICLETA, 22 D'OCTUBRE:

- [DESCARREGA'T L'APLICACIÓ APP&TOWN UAB I PARTICIPA AL SORTEIG D'UN SAMSUNG GALAXY S5](#)
- [PRESENTACIÓ DEL BICIUAB: PROJECTE INTEGRAL DE LA BICICLETA DE LA UAB](#)
- [INAUGURACIÓ CARRIL BICI](#)
- [EXPOSICIÓ DE VEHICLES ELÈCTRICS](#)
- [SERVEI GRATUÏT DE REVISIÓ DE BICICLETES I TALLER D'AUTOREPARACIÓ](#)
- [TALLER DE REPARACIÓ DE BICICLETES](#)
- [XERRADES "QUÈ ÉS I COM FUNCIONA UNA BICICLETA ELÈCTRICA?"](#)
- [DEMOSTRACIÓ DE CONDUCCIÓ EFICIENT](#)

## VINE AL CAMPUS EN BICI O CAMINANT I ET CONVIDEM A ESMORZAR

La bicicleta és un mitjà de transport ecològic, saludable, econòmic i ràpid. T'agradaria venir al Campus en bicicleta i no coneixes els camins més recomanables o no t'agrada fer-ho sol/a?

Durant la Setmana de la Mobilitat s'organitzaran sortides guiades des de diferents municipis. Participa i a més de descobrir els camins i desplaçar-te en companyia, **el dia 22 et convidarem a esmorzar al Bar-Restaurant de la Plaça Cívica**. A més, si ho necessites, disposaràs d'una entrada gratuïta al SAF per a poder-te dutxar i podràs estrenar el nou aparcament tancat de bicicletes de la Universitat!



Només t'has d'inscriure en els dies i recorreguts que tens a la teva disposició al [següent enllaç](#). Consulta els itineraris i horaris [aquí](#). El termini màxim per a inscriure's és fins el 16 d'octubre, inclòs.

El guia apuntarà els vostres noms i només cal que el dia 22 passeu per la carpa de la Unitat de Planificació i Gestió de la Mobilitat a la Plaça Cívica per a recollir el vostre tiquet esmorzar.

L'entrada al SAF la podràs recollir directament al mostrador d'entrada ensenyant el teu carnet universitari.

Si vols deixar la bici a l'aparcament tancat de bicicletes, ubicat a la Plaça del Coneixement (zona del Bar de Lletres) envia'ns un correu a [mobilitat@uab.cat](mailto:mobilitat@uab.cat).

Recomanable desplaçar-se amb bicicleta de muntanya i ser puntuals (els guies s'esperaran màxim 5 minuts sobre l'hora estipulada).

Un cop t'hagis inscrit, t'hauries de posar en contacte amb el teu guia per confirmar la trobada.

**ACTIVITAT PATROCINADA PER**



**TORNAR A INICI**

## VISITA L'EXPOSICIÓ DEL PLA DE MOBILITAT DE LA UAB I PARTICIPA AL SORTEIG D'UNA BICICLETA PLEGABLE

El Pla de Mobilitat de la UAB 2008-2014 és l'eina de planificació que ens ha permès anar millorant tots els aspectes del Campus relacionats amb la mobilitat de les persones. Aquesta exposició mostra les principals fites aconseguides en aquest període, que tot just acaba, en cada una de les línies estratègiques.

Som conscients, però, que queda molta feina per fer i que, per continuar millorant la mobilitat i l'accessibilitat és imprescindible la teva participació. **Visita l'exposició i omple la butlleta, aportant les teves propostes de millora, i entraràs en el sorteig d'aquesta**



[bicicleta plegable.](#)

Podràs visitar l'Exposició als següents espais:

**Facultat de Filosofia i Lletres** (vestíbul). Dies 20 i 21 d'octubre.

**Plaça Cívica** dia 22 d'octubre.

**Rectorat** (passadís planta baixa). Dies 23 i 24 d'octubre.

**Facultat de Ciències de la Comunicació** (vestíbul). Dies 27 i 28 d'octubre.

**Facultat de Ciències i Biociències** (davant Sala de Graus). Dies 29 i 30 d'octubre.

El sorteig es celebrarà la setmana següent. Un cop comunicat al guanyador/a es penjarà el resultat a la web de la UAB.

EN COL·LABORACIÓ AMB EL



[TORNAR A INICI](#)

## APRÈN A CONDUIR DE FORMA MÉS EFICIENT AMB ELS CURSOS DE CONDUCCIÓ EFICIENT

### Sabies que existeix una manera de conduir que et permet...?

- Estalviar combustible.
- Reduir les despeses de manteniment del cotxe.
- Reduir les emissions a l'atmosfera.
- Reduir l'accidentalitat.
- Reduir la contaminació acústica.
- Reduir l'estrès i incrementar la comoditat.
- Mantenir les velocitats mitjanes.

Aprèn a conduir de manera més eficient amb aquests cursos gratuïts impartits per la Fundació RACC i que consten d'una part teòrica i una part pràctica en la que, al moment, podràs comprovar els objectius assolits.

Els cursos seran els dies **21 i 23 d'octubre**. Els horaris disponibles són els següents:

- De **10:30 a 13:30 h.** Durada 3 h. (4 persones/vehicle). Disponibilitat: **12 places**
- De **13:30 a 15:00 h.** Durada 1,5 h. (2 persones/vehicle). Disponibilitat: **6 places**
- De **16:15 a 19:15 h.** Durada 3 h. (4 persones/vehicle). Disponibilitat **12 places**

El contingut de les sessions no es veu influenciat per la durada d'aquestes. La durada únicament respon a la disponibilitat de places. A menys disponibilitat menys durada.

Les **places són limitades** i s'adjudicaran per estricta ordre d'inscripció. Si un cop inscrit t'és impossible assistir-hi agrairem que et donis de baixa el més aviat possible per tal de facilitar que una altra persona se'n pugui beneficiar.

**Lloc de trobada:** Porta d'accés de la Biblioteca d'Humanitats.

Inscripció [aquí](#).



**TORNAR A INICI**

**COMPENSACIÓ D'HORES PER ALS TREBALLADORS DE LA UAB:**

*En el marc de "Acord (...) per establir una oferta formativa que afavoreixi el desenvolupament professional i per fomentar el teletreball del PAS a la UAB", el PAS que participi podrà sol·licitar el reconeixement com a jornada efectiva de treball, segons els criteris de l'apartat 1c de l'esmentat Acord.*

*Per demanar el reconeixement, caldrà participar en la convocatòria per a la compensació com a jornada efectiva de treball de les hores de formació integral que l'Àrea de PAS-Formació organitzarà el desembre d'aquest any. És imprescindible que, les persones que sol·licitin la compensació, signin les llistes d'assistència.*

*Recordeu que les activitats incloses en l'Apartat C s'han de realitzar fora de l'horari laboral (com a mínim és la franja de presència obligada) i que el màxim d'hores a compensar per persona i any són 20.*

*Excepcionalment, si els vostres caps us autoritzen la participació dins del vostre horari laboral (franja de presència obligada), caldrà que introduïeu una IP-Permis a recuperar.*

**EN COL·LABORACIÓ AMB EL****[TORNAR A INICI](#)**

## PARTICIPA AL CONCURS DE FOTOGRAFIA DE MOBILITAT DE LA UAB I GUANYA TRANSPORT GRATUÏT PER TRES MESOS O UNA BICI PLEGABLE

Envia'ns un màxim de tres fotografies sobre la temàtica "la mobilitat al campus de la UAB" i entra en el sorteig d'un títol de transport per a 3 mesos i d'una bicicleta plegable!

Consulta [aquí](#) les bases d'aquest concurs i com participar.

[TORNAR A INICI](#)

## SERVEI DE PRÉSTEC DE BICICLETES

La compra de la bicicleta és un impediment per venir en bici al campus? Pels preus, per què només la faràs servir un temps limitat? La UAB presta una bicicleta a tots aquells membres de la comunitat universitària que es vulguin desplaçar al campus amb aquest mitjà de transport i que no disposin de bicicleta.

A canvi d'un dipòsit retornable que variarà en funció del valor de la bicicleta, podràs tenir una bicicleta de passeig, de muntanya, elèctrica o plegable durant tot el curs, un trimestre o el temps que la necessitis per a desplaçar-te al campus i fer altres desplaçaments del teu interès.

El manteniment, el cademat i casc estaran inclosos en el servei.

Si estàs interessat en aquest servei envia un correu a [mobilitat@uab.cat](mailto:mobilitat@uab.cat) indicant el tipus de bicicleta i el període que la faries servir.

**Aquest servei serà gratuït** (sense comptar el dipòsit inicial) mentre duri el període de promoció de 6 mesos. El dipòsit inicial per a bicicletes elèctriques serà de 150€ i per a la resta de bicis de 50€.

## PLACES LIMITADES!

EN COL·LABORACIÓ AMB EL



## SERVEI DE REPARACIÓ DE BICICLETES DE LA UAB

**A partir del Dia de la Bicicleta (22 d'octubre) la UAB posa a la teva disposició un servei de reparació de bicicletes per tal que sempre puguis tenir el teu vehicle en perfectes condicions, i únicament amb el cost de les peces que puguis necessitar!**

Vols reparar-te-la tu mateix/a? Aquest servei també t'ofereix la possibilitat d'autoreparació de bicicletes, amb l'assessorament dels tècnics especialistes i únicament amb el cost de les peces que puguis necessitar.

**Cada dimecres lectiu de 09:00 a 11:30 h. a la Plaça Cívica.**



**EN COL·LABORACIÓ AMB EL**



[TORNAR A INICI](#)



## APARCAMENTS TANCATS DE BICICLETES DE LA UAB

**Vols aparcar la teva bicicleta a un aparcament tancat de la UAB? Totalment segur i còmode i amb taquilles per deixar-hi les coses.**

Durant la Setmana de la Mobilitat s'inaugurarà el primer d'aquests aparcaments al Campus. Estarà ubicat a la Plaça del Coneixement, a prop del bar de la Facultat de Lletres.

Si hi estàs interessat envia un correu a [mobilitat@uab.cat](mailto:mobilitat@uab.cat) i et farem una targeta d'accés per al període que t'interessi.

El servei serà gratuït mentre duri el període de promoció.

**L'horari del servei serà de 7:00 del matí a 22:00 h.**



[TORNAR A INICI](#)

## DESCARREGA'T L'APLICACIÓ APP&TOWN UAB I PARTICIPA AL SORTEIG D'UN SAMSUNG GALAXY S5

App&Town UAB és una aplicació que et mostra la millor ruta per a accedir al campus en qualsevol dels mitjans de transport disponibles. Només te l'has de descarregar al teu smartphone i començar a veure la quantitat d'aplicacions que t'ofereix. Conèixer quines opcions de transport col·lectiu tens a la teva disposició, rutes, horaris i pas per parada en temps real, guiatge per la xarxa de transport col·lectiu, etc.

**Vine el dia 22 a la carpa de la Plaça Cívica, de 9:00 a 14:00, i descarrega-te-la. Entraràs en el sorteig d'un Samsung Galaxy S5.**

Podràs consultar les bases d'aquest concurs a la mateixa carpa.



**EN COL·LABORACIÓ AMB**



**[TORNAR A INICI](#)**

## PRESENTACIÓ DEL BICIUAB: PROJECTE INTEGRAL DE LA BICICLETA DE LA UAB

El BiciUAB és el projecte que planteja totes les actuacions necessàries per al foment de la bicicleta com a mitjà de transport habitual per a anar a la feina o a estudiar al **Campus de Bellaterra de la UAB**. Com a concreció de la línia estratègica 4 del Pla de Mobilitat de la UAB, *Foment de l'ús de la Bicicleta*, aquest projecte proposa actuacions en els àmbits de les infraestructures, els aparcaments, els serveis i la informació. Carrils bicicleta, aparcaments tancats, serveis de préstec, reparació, assegurança o dutxes, són alguns dels aspectes en els que es treballarà.

Si vols conèixer amb més detall les propostes d'actuació o si vols participar amb alguna proposta nova, vine a la presentació del BiciUAB a la **sala d'actes del Cinema** (Plaça Cívica) el dia **22 a les 10:00h**.

Per tal de reservar l'espai necessari inscriu-te enviant un correu a [mobilitat@uab.cat](mailto:mobilitat@uab.cat)

### COMPENSACIÓ D'HORES PER ALS TREBALLADORS DE LA UAB:

*En el marc de "Acord (...) per establir una oferta formativa que afavoreixi el desenvolupament professional i per fomentar el teletreball del PAS a la UAB", el PAS que participi podrà sol·licitar el reconeixement com a jornada efectiva de treball, segons els criteris de l'apartat 1c de l'esmentat Acord.*

*Per demanar el reconeixement, caldrà participar en la convocatòria per a la compensació com a jornada efectiva de treball de les hores de formació integral que l'Àrea de PAS-Formació organitzarà el desembre d'aquest any. És imprescindible que, les persones que sol·licitin la compensació, signin les llistes d'assistència.*

*Recordeu que les activitats incloses en l'Apartat C s'han de realitzar fora de l'horari laboral (com a mínim és la franja de presència obligada) i que el màxim d'hores a compensar per persona i any són 20.*

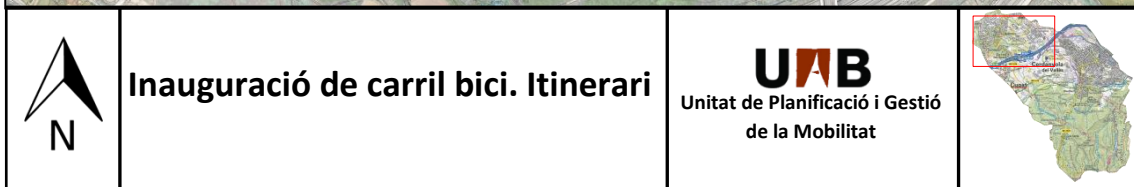
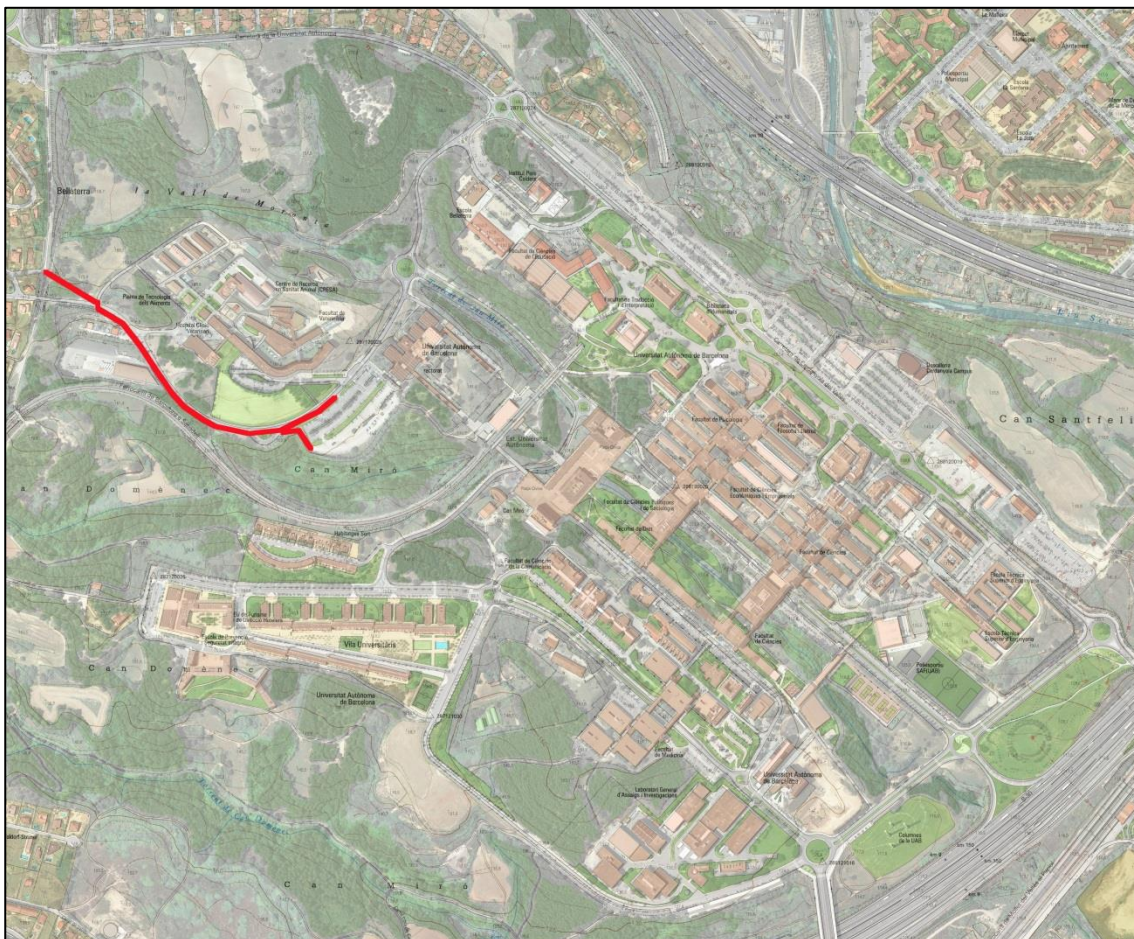
*Excepcionalment, si els vostres caps us autoritzen la participació dins del vostre horari laboral (franja de presència obligada), caldrà que introduïeu una IP-Permís a recuperar.*



[TORNAR A INICI](#)

## INAUGURACIÓ CARRIL BICI

Com a primera passa del projecte BiciUAB, el dia **22 a les 11:00 h.** s'inaugura el tram de carril bici que connecta l'entrada del Campus des de Bellaterra amb el Rectorat, per la Travessera dels Turons.

[TORNAR A INICI](#)

## EXPOSICIÓ DE VEHICLES ELÈCTRICS

El dia 22 a la Plaça Cívica, entre les 10:00 i les 14:00 h. s'exposaran vehicles elèctrics (bicicletes i cotxes) que podran ser provats pels assistents.



EN COL·LABORACIÓ EL



[TORNAR A INICI](#)

## SERVEI GRATUÏT DE REVISIÓ DE BICICLETES I TALLER D'AUTOREPARACIÓ

Porta'ns la teva bicicleta el dia 22 d'octubre a la Plaça Cívica, de 10:00 del matí a 18:00 hores, i et farem una revisió de franc. Et direm l'estat del vehicle i et farem les recomanacions bàsiques per tal que tinguis la teva bicicleta en perfectes condicions d'ús.

Si cal fer alguna reparació la pots fer tu mateix al punt d'autoreparació amb l'assessorament dels experts i abonant únicament l'import de les peces (pagament en efectiu).



EN COL·LABORACIÓ EL



[TORNAR A INICI](#)

## TALLER DE REPARACIÓ DE BICICLETES

T'agradaria aprendre com reparar la teva bicicleta? Com ajustar-la ergonòmicament?

El dia 22 d'octubre a la Plaça Cívica t'oferim dos cursos de reparació de bicicletes amb el següent contingut:

### 1. Tipus de bicicletes i utilitats

### 2. Descripció de les parts d'una bicicleta

### 3. Ajust ergonòmic

- Seient
- Manillar

### 4. Manteniment mínim

- Neteja i greixat
- Pressió de neumàtics

### 5. Diagnosi i revisió bàsica (amb petites demostracions)

- Quadre i forquilla
- Estat de cobertes i alineació de rodes
- Ajustament de canvis i elongació de cadena
- Ajustament de frens

La durada és de 45' i els horaris són: de **13:00 a 13:45 h.** o de **17:15 a 18:00 h.**

No cal inscripció prèvia. **El PAS haurà d'inscriure's prèviament a la carpa de la Unitat de Planificació i Gestió de la Mobilitat.**

#### COMPENSACIÓ D'HORES PER ALS TREBALLADORS DE LA UAB:

*En el marc de "Acord (...) per establir una oferta formativa que afavoreixi el desenvolupament professional i per fomentar el teletreball del PAS a la UAB", el PAS que participi podrà sol·licitar el reconeixement com a jornada efectiva de treball, segons els criteris de l'apartat 1c de l'esmentat Acord.*

*Per demanar el reconeixement, caldrà participar en la convocatòria per a la compensació com a jornada efectiva de treball de les hores de formació integral que l'Àrea de PAS-Formació organitzarà el desembre d'aquest any. És imprescindible que, les persones que sol·licitin la compensació, signin les llistes d'assistència.*

*Recordeu que les activitats incloses en l'Apartat C s'han de realitzar fora de l'horari laboral (com a mínim és la franja de presència obligada) i que el màxim d'hores a compensar per persona i any són 20.*

*Excepcionalment, si els vostres caps us autoritzen la participació dins del vostre horari laboral (franja de presència obligada), caldrà que introduueixis una IP-Permís a recuperar.*

EN COL·LABORACIÓ EL



[TORNAR A INICI](#)



## XERRADES “QUÈ ÉS I COM FUNCIONA UNA BICICLETA ELÈCTRICA?”

La bicicleta es troba en un període de creixement com a mitjà de transport per anar a la feina i a estudiar. Cada cop hi ha més models i més oportunitats. De manera especial, la bicicleta elèctrica ha experimentat en els darrers anys una explosió en el mercat. Amb diversitat de models i de sistemes ens ofereix cada cop més un ample ventall de possibilitats molt avantatjoses per a desplaçaments amb desnivells importants com pot ser el cas del nostre campus. Si t'interessa saber més sobre aquest mitjà de transport i la seva tecnologia, vine a la xerrada sobre la bicicleta elèctrica a càrrec d'experts de l'empresa VAIC de Sant Cugat on ens parlaran sobre:

1. Parc de bicicletes i la irrupció de l'elèctrica
2. Tipus de bicis elèctriques
3. Tipus de sensor
4. Tipus de motors
5. Bateria
6. Anàlisi comparada d'impactes segons tipus de vehicle

Dia 22 a la Plaça Cívica. De **12 a 12:45 h.** o de **16:15 a 17:00 h.**

No cal inscripció prèvia. **El PAS haurà d'inscriure's prèviament a la carpa de la Unitat de Planificació i Gestió de la Mobilitat.**

### COMPENSACIÓ D'HORES PER ALS TREBALLADORS DE LA UAB:

*En el marc de “Acord (...) per establir una oferta formativa que afavoreixi el desenvolupament professional i per fomentar el teletreball del PAS a la UAB”, el PAS que participi podrà sol·licitar el reconeixement com a jornada efectiva de treball, segons els criteris de l'apartat 1c de l'esmentat Acord.*

*Per demanar el reconeixement, caldrà participar en la convocatòria per a la compensació com a jornada efectiva de treball de les hores de formació integral que l'Àrea de PAS-Formació organitzarà el desembre d'aquest any. És imprescindible que, les persones que sol·licitin la compensació, signin les llistes d'assistència.*

*Recordeu que les activitats incloses en l'Apartat C s'han de realitzar fora de l'horari laboral (com a mínim és la franja de presència obligada) i que el màxim d'hores a compensar per persona i any són 20.*

*Excepcionalment, si els vostres caps us autoritzen la participació dins del vostre horari laboral (franja de presència obligada), caldrà que introduïeu una IP-Permis a recuperar.*

**EN COL·LABORACIÓ EL VAIC**



**TORNAR A INICI**



UNITAT DE PLANIFICACIÓ I GESTIÓ DE LA MOBILITAT (UPGM)

Plaça del Coneixement, edifici L, planta 3ª – Campus de la UAB – 08193 Bellaterra (Cerdanyola del Vallès) – Barcelona – Spain

Tel: 34 – 93 581 46 43 – Fax: 34 – 93 581 25 41

[mobilitat@uab.es](mailto:mobilitat@uab.es) – <http://www.uab.cat/accessibilitat-transport/>



## DEMOSTRACIÓ DE CONDUCCIÓ EFICIENT

**Aproximació inicial als conceptes i tècniques de conducció eficient.** El dia 22 a la Plaça Cívica, de 10:00 a 14:00 h., un formador del RACC informarà sobre què significa la conducció eficient i què implica respecte la manera de conduir.

En cap cas aquesta activitat promocional pretén aconseguir l'objectiu d'aprendre a conduir de forma eficient que es plantegen els cursos de conducció eficient dels dies 21 i 23.



EN COL·LABORACIÓ EL



[TORNAR A INICI](#)

**VINE AL CAMPUS EN BICI O CAMINANT I ET CONVIDEM A ESMORZAR**

## ITINERARIS I HORARIS

| Recorregut                      | Bici              |  |                |   |              | Caminant            |  |         |                                    |              |
|---------------------------------|-------------------|--|----------------|---|--------------|---------------------|--|---------|------------------------------------|--------------|
|                                 | Guia              | Contacte   | Dies           | Lloc de trobada                               | Hora sortida | Guia                | Contacte   | Dies    | Lloc de trobada                    | Hora sortida |
| <a href="#">Sabadell-UAB</a>    | Àngel Cebollada   | <a href="mailto:angel.cebollada@uab.cat">angel.cebollada@uab.cat</a>                                 | 20 i 22        | Plaça Dr Robert                               | 07:45        |                     |  |         |                                    |              |
| <a href="#">Rubí-UAB</a>        | David Molina      | <a href="mailto:david.molina@uab.cat">david.molina@uab.cat</a>                                       | 20 a 23        | Plaça del Mercat Municipal                    | 08:30        |                     |  |         |                                    |              |
| <a href="#">Cerdanyola-UAB</a>  | Victoria Ferragut | <a href="mailto:Victoria.Ferragut@uab.cat">Victoria.Ferragut@uab.cat</a>                             | 20 a 23        | Plaça St Ramon                                | 08:15        | Montserrat Zahonero | <a href="mailto:Montserrat.Zahonero@uab.cat">Montserrat.Zahonero@uab.cat</a> | 21, 23  | Davant Ajuntament                  | 08:00        |
| <a href="#">Terrassa-UAB</a>    | Carlos Ruiz       | <a href="mailto:Miguelcarlos.ruiz@uab.cat">Miguelcarlos.ruiz@uab.cat</a>                             | 20 a 24        | Plaça Dr Robert (davant Mutua Terrassa)       | 08:00        |                     |  |         |                                    |              |
| <a href="#">Sant Cugat-UAB</a>  | Esteve Dot        | <a href="mailto:esteve.dot@uab.cat">esteve.dot@uab.cat</a>   | 20, 21, 23, 24 | Davant Ajuntament                             | 08:45        |                     |  |         |                                    |              |
| <a href="#">Sant Quirze-UAB</a> | Manel Sabés       | <a href="mailto:vr.rel.institucionals.territori@uab.cat">vr.rel.institucionals.territori@uab.cat</a> | 20 i 22        | Estació FGC St Quirze (pont pàrquing Alcampo) | 08:00        | Antonia Carmona     | <a href="mailto:antonia.carmona@uab.cat">antonia.carmona@uab.cat</a>         | 20 a 24 | Estació FGC St Quirze              | 08:00        |
| <a href="#">Bellaterra-UAB</a>  |                   |  |                |   |              | Anna Florensa       | <a href="mailto:anna.florensa@uab.cat">anna.florensa@uab.cat</a>             | 20 a 24 | Sortida estació FGC rotonda campus | 08:00        |

Per a inscriure's fes clic [AQUÍ](#). Selecciona la tipologia del desplaçament, i el dia i hora per l'itinerari escollit.


[TORNAR A INICI](#)

## VISITA L'EXPOSICIÓ DEL PLA DE MOBILITAT DE LA UAB I PARTICIPA AL SORTEIG D'UNA BICICLETA PLEGABLE

### EL PREMI

#### Descripció:

Agilitat, velocitat, efectivitat. Aquests són els arguments de la Tern D8, hereva de la superexitosa saga del fabricant Dahon, amb la que comparteixen disseny i components. Si busques una bicicleta plegable de garanties que et permeti moure't per la ciutat amb rapidesa, la D8 és la que busques. 619€



#### Especificacions tècniques:

Material quadre: alumini

Forma quadre: disseny únic

Talla quadre: Talla única

Colors: Gris-Taronja, Negre-groc, Blanc-blau

Pes: 12,1 Kg

Canvi de marxes: Neos 1.0 8 Vel., disseny low-profile, RapidRise

Frens: V-Brake

Direcció: Tija plegable

Rodes: 20" Schwalbe Citizen

Tija seient: rígida

Accessoris: cavallet, portaequipatges i parafangs.



[TORNAR A INICI](#)

## PARTICIPA AL CONCURS DE FOTOGRAFIA DE MOBILITAT DE LA UAB I GUANYA TRANSPORT GRATUÏT PER TRES MESOS

### BASES DEL CONCURS:

A continuació es detallen les bases del concurs fotogràfic:

- **TEMÀTICA:** Mobilitat sostenible i segura al campus de la UAB, en tots els seus àmbits: caminar, bicicleta, sostenibilitat, accedir a la UAB, moure's pel Campus, accedir a la Universitat...
- **PARTICIPANTS:** Comunitat Universitària de la UAB (estudiants, PAS i PDI).
- **TERMINI DE LLIURAMENT:** El termini per a presentar les obres estarà obert del 10 fins el 31 d'octubre. No s'admetran obres presentades amb posterioritat a la data establerta. Les obres presentades abans del 17 d'octubre seran exposades durant el Dia de la Bici a la Plaça Cívica.
- **OBRES:** Cada participant podrà presentar un màxim de tres obres, sent aquestes originals i inèdites, en color o en blanc i negre, amb tècnica lliure. No seran acceptades composicions fotogràfiques alterades electrònicament, per Photoshop ni per cap altre mitjà. Tampoc s'acceptaran fotomuntatges.
- **PRESENTACIÓ:** Les obres han d'adjuntar-se en suport informàtic amb format imatge (PNG, JPEG, TIFF) i han d'anar identificades amb un títol.
- **PREMI:** Bicicleta plegable Tern Link D8, valorada en 619€ o un títol de transport per a 3 mesos.
- **VEREDICTE I LLIURAMENT DEL PREMI:** La selecció del guanyador es farà per sorteig. El veredictes s'anunciarà a la web de Mobilitat i Transports de la UAB. També, personalment, al guanyador via e-mail, a principis de novembre.
- **ENVIAMENT:** Les obres es poden enviar a través del servidor de la UAB per a Concurs fotogràfic (veure apartat "Com participar") o a través de [mobilitat@uab.cat](mailto:mobilitat@uab.cat).
- **EXPOSICIÓ I DRETS:** Les fotografies seran tractades de forma anònima i confidencial i no seran utilitzades per a cap propòsit diferent al de la investigació i la promoció de la mobilitat sostenible al campus de la UAB, per part de la pròpia Unitat de Planificació i Gestió de la Mobilitat de la UAB (UPGM).

### COM PARTICIPAR

El procediment és ràpid i senzill.

Hi ha tres vies de participació:

#### 1. PARTICIPAR VIA ORDINADOR:

1.1 Per entrar al servidor fer clic [aquí](#).

1.2 Omplir tots els camps que s'indiquen (nom i cognoms, correu i títol de la fotografia).

1.3 Seleccionar fotografia fent clic al botó “tria un fitxer”. El sistema únicament deixa enviar una fotografia. Per a enviar-ne més (3 com a màxim, segons normativa), cal que l'usuari faci el mateix procés.

1.4 Un cop s'hagi seleccionat, fer clic al botó “Enviar”.

1.5 El sistema confirmarà l'enviament amb una finestra automàtica.

## 2. PARTICIPAR VIA MÒBIL:

2.1 Per a entrar a l'aplicació, capturar el Codi QR. Es recomana guardar l'enllaç a “favorits” per a no perdre'l, i tenir-ho a mà quan es vulgui participar.

2.2 Per a participar només cal seguir els mateixos passos a partir de l'apartat 1.2.



## 3. PARTICIPAR VIA CORREU ELECTRÒNIC:

Les persones que així ho decideixin, sempre poden optar per enviar-nos les fotografies per e-mail a [mobilitat@uab.cat](mailto:mobilitat@uab.cat).

La normativa és la mateixa a complir per a qualsevol de les vies per les que l'usuari decideixi participar.



[TORNAR A INICI](#)