



HOSPITAL SANT RAFAEL



Dr. Jordi Jufresa Madroñal

Adjunt Medicina Interna /Professor associat UAB
2024

HOSPITAL SANT RAFAEL



VEINATGE AMB LA VALL D'HEBRÓN



HOSPITAL SANT RAFAEL



HISTORIA HSR/UAB



14 anys de relació

- **2010:** Comencen a rotar els Primers estudiants rotatori procedents de l'unitat docent Vall d'Hebron (només àrees Medicina interna i Cirurgia general)
- **2015** S'amplia la rotació a qualsevol estudiant UAB independentment de l'unitat docent i també s'amplia a l'àrea psiquiatria i traumatologia

AVANTATGES DE ROTAR AL NOSTRE CENTRE



Molt ben comunicat , l'hospital està davant de l'Estació Metro Vall d'Hebron Línia 3 i 5

Proximitat unitat docent Vall d'Hebron amb una porta d'accés al costat hospital trauma

1 alumne per adjunt sense resident

Moltes oportunitats de poder practicar habilitats tècniques que molts no heu pogut fer encara per la competència amb residents com toracocentesis paracentesis, ecografia clínica, gasometries ...

SERVEI DE MEDICINA INTERNA



Desenvolupament habilitats mèdiques

- ⊙ **Nota d'ingrés casi diària** (historia clínica , exploració física orientació diagnòstica i tractament)
- ⊙ **Aprofundir en el maneig mèdic exploració física i diagnostic de les principals patologies** que ingressen en un servei MI (insuficiència cardíaca , EPOC , pèrdua pes, Diabetis, Pneumònies , infart miocardi , anèmies ...

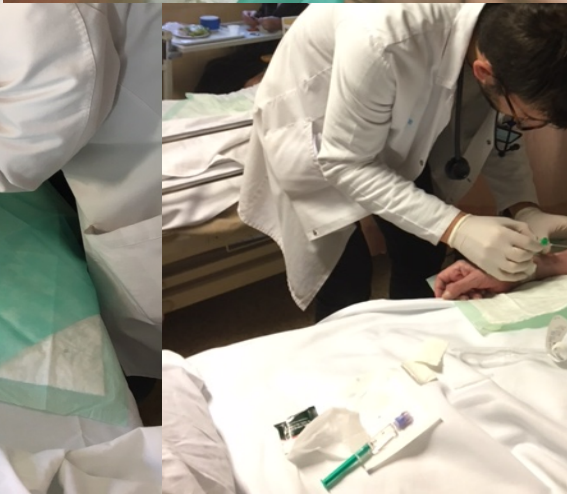
SERVEI MEDICINA INTERNA



Desenvolupament habilitats tècniques :

- ❖ Toracocentesis o paracentesis
- ❖ Ecografia clínica capçalera del malalt
- ❖ Pràctica de Gasometria arterial
- ❖ Col·locació via perifèriques
- ❖ Sondatge urinari
- ❖ Tacte rectal





SERVEI DE PSIQUIATRIA



Rotació repartida pel dos serveis :

- ◎ **UIPA – Unitat Integrada de Psiquiatria d'Adults**
- ◎ **CSMIJ – Centro de Salut Mental Infanto Juvenil**

SERVEI CIRURGIA GENERAL



SERVEI CIRURGIA GENERAL



- © **Aprofundir en el maneig pre y post quirúrgic principals patologies que ingressen en el servei**
- © **Participar activament en les intervencions (es renten 4 dies a la setmana)**

SERVEI CIRURGIA ORTOPÈDICA I TRAUMATOLOGIA



SERVEI CIRURGIA ORTOPÈDICA I TRAUMATOLOGIA



DIÀRIAMENT 2 o 3 QUIRÒFANS

CIRURGIA PROTÈSICA

CIRURGIA PEU

ARTROSCÒPIES

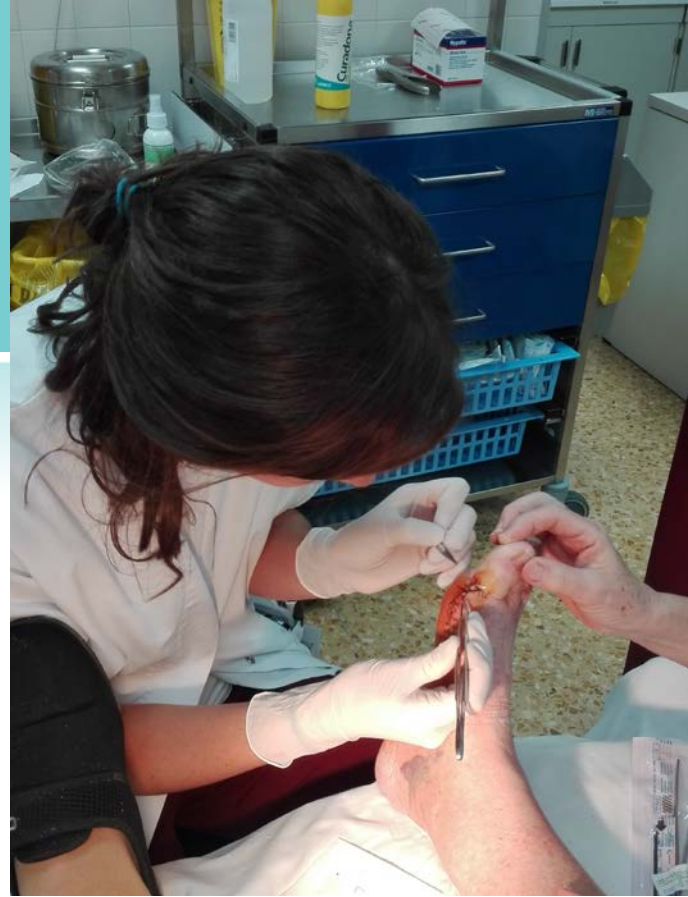
CIRURGIA MÀ

SERVEI CIRURGIA ORTOPÈDICA I TRAUMATOLOGIA



CONSULTES EXTERNES





LOS 10 MANDAMIENTOS DEL ESTUDIANTE DE MEDICINA



1. AMARÁS LA PENICILINA SOBRE TODAS LAS COSAS

2. CONOCERÁS LOS 4 PRINCIPIOS DE LA BIOÉTICA

3. SOLO SABRÁS QUE NO SABES NADA

4. LAVARÁS Y PLANCHARÁS LA BATA CON FRECUENCIA

5. HONRARÁS LOS EXÁMENES DE COPISTERÍA DE AÑOS ANTERIORES

6. PASEARÁS LOS APUNTES DURANTE TUS VIAJES

7. NO TOCARÁS EL CAMPO ESTÉRIL DURANTE LAS CIRUGÍAS

8. NO USARÁS EL CLOROFORMO PARA ACTOS IMPUROS

9. NO DIRÁS FALSOS TESTIMONIOS NI MENTIRAS PARA FALTAR A PRÁCTICAS

10. NO CODICIARÁS LOS FONENDOS AJENOS