

UAB

Universitat Autònoma de Barcelona

FACULTAT DE PSICOLOGIA

**Sessió d'acollida del Grau en Logopèdia
Curs 2019-20**



Programa

Benvinguda i Presentació

Estructura de la Facultat. Delegats i delegades de curs

El Grau en Logopèdia

Informacions acadèmiques

El Servei d'Informàtica (SID)

Cloenda: obsequi del Programa Alumni UAB

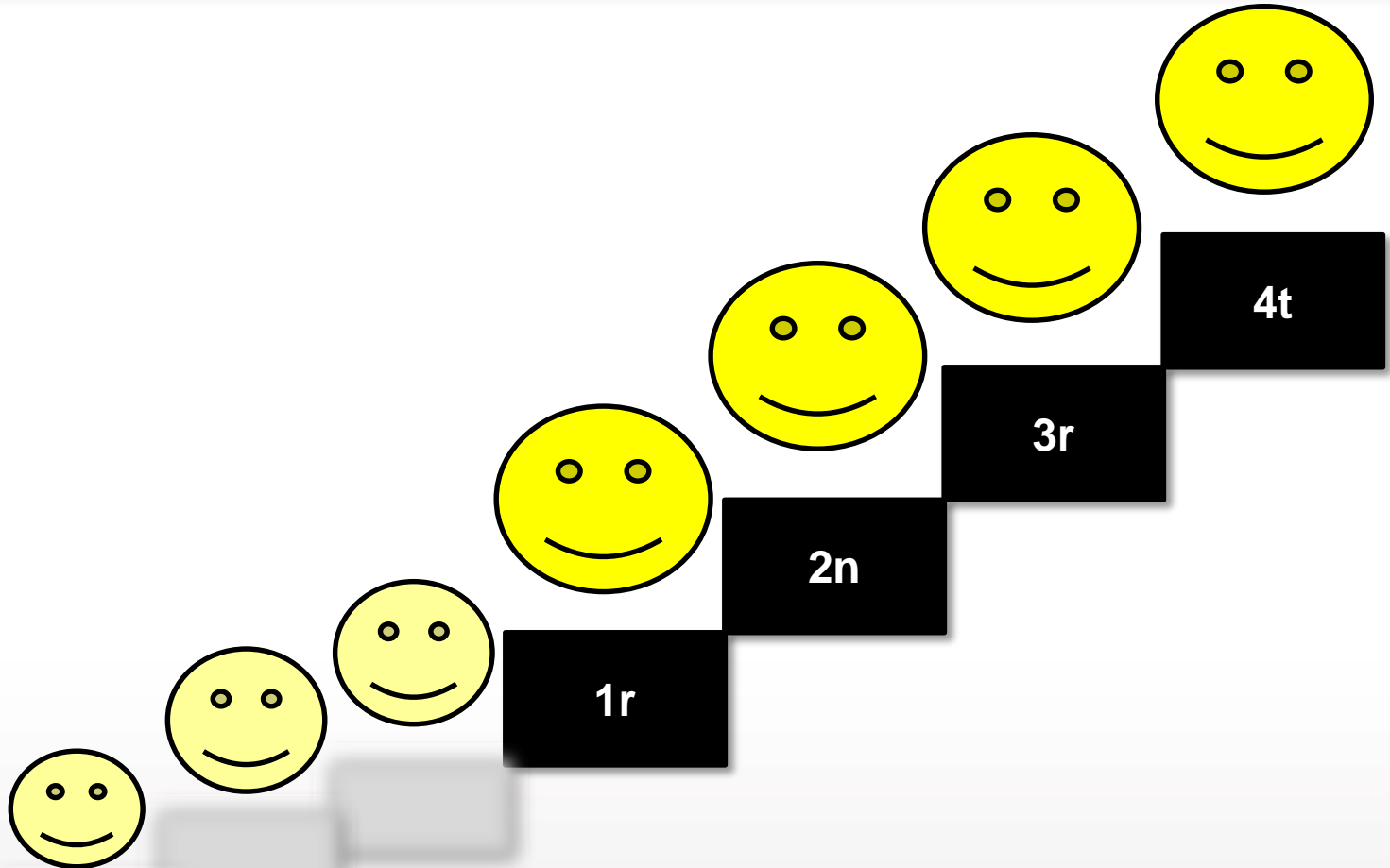
Acollida: El Grau i la Facultat

El Grau en Logopèdia

Tatiana Rovira

(Degana de la Facultat de Psicologia, en representació de la coordinadora del Grau en Logopèdia, la professora Melina Aparici)

La formació universitària (1a part)



Primera cruïlla



¿Què em feia i què em fa il·lusió?

- Ser útil als altres
- Ajudar les persones amb problemes de comunicació
- Ajudar les persones amb problemes de llenguatge
- Ajudar en la millora de les prestacions vocals
- Ensenyar a prevenir conseqüències negatives d'una mala praxi vocal
- Ajudar a evitar conseqüències negatives quan hi ha problemes de deglució

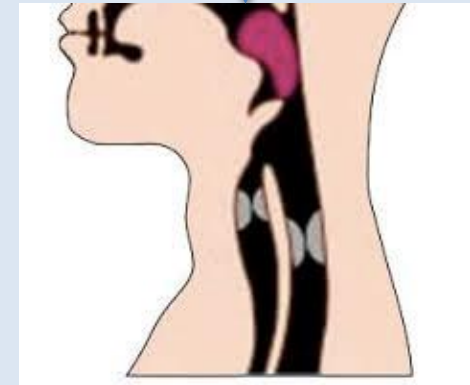
LOGOPÈDIA

Investigació

Prevenició

Avaluació
i diagnòstic

Intervenció



LOGOPÈDIA

Investigació

Prevenció

Avaluació
i diagnòstic

Intervenció

de les alteracions de

la comunicació

les funcions orals
no verbals

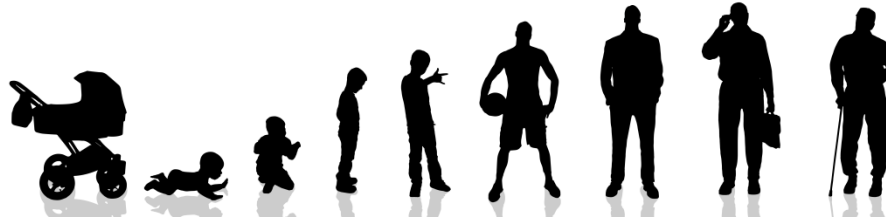
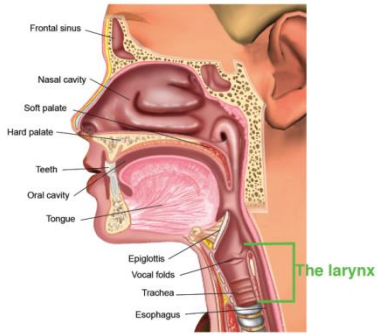
veu

parla

llenguatge

audició

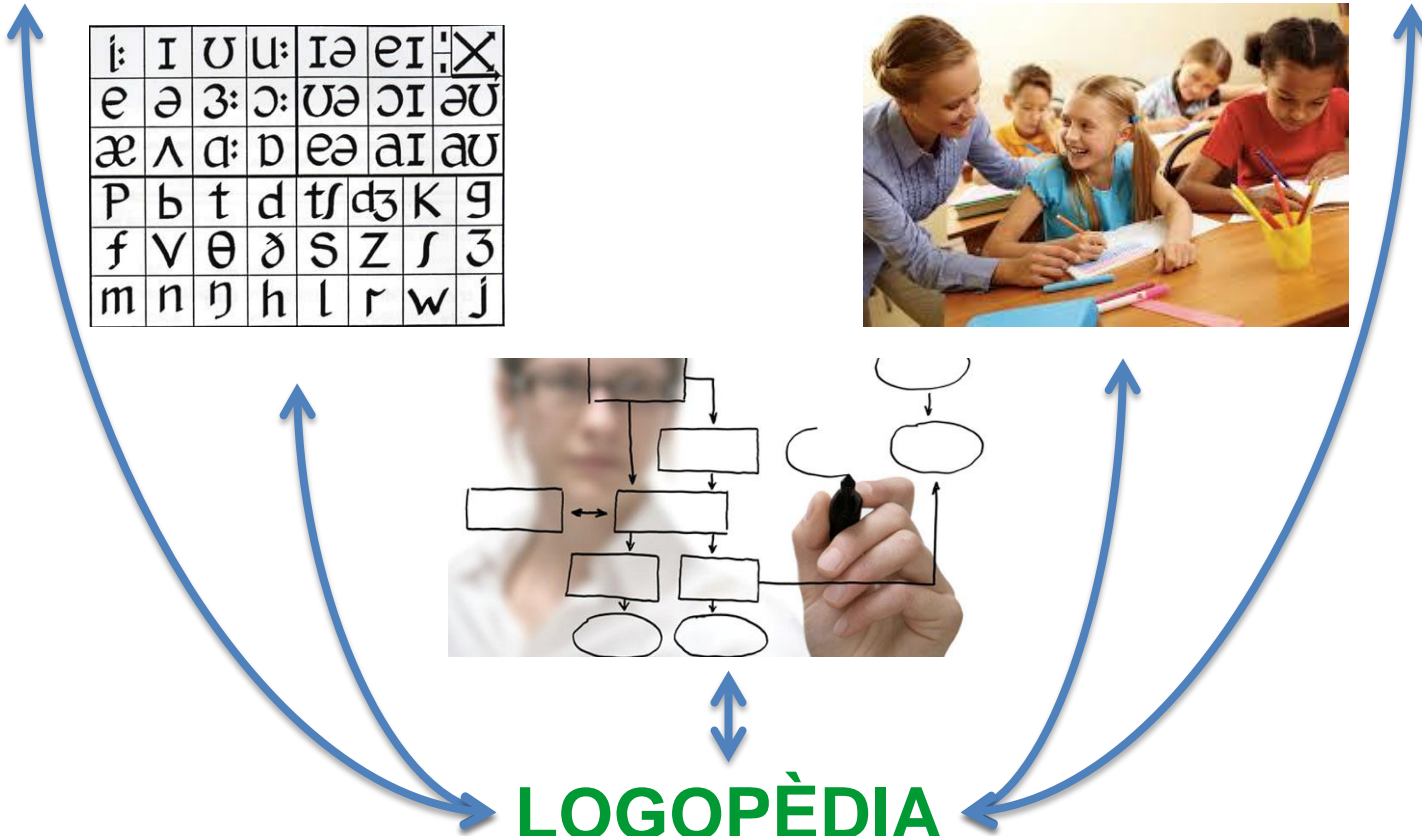
deglució



í:	I	U	u:	Iə	eI	ɪ	X
e	ə	ɜ:	ɔ:	ʊə	ɔI	əʊ	
æ	ʌ	ɑ:	ɒ	eə	aI	aʊ	
P	b	t	d	tʃ	dʒ	K	g
f	v	θ	ð	s	z	ʃ	ʒ
m	n	ŋ	h	l	r	w	j



LOGOPÈDIA



Bases
biomédiques

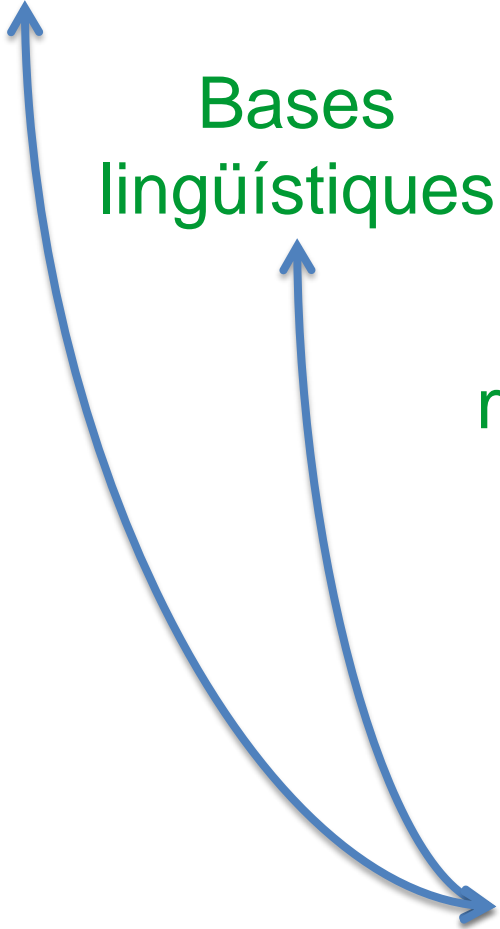
Bases
psicologiques

Bases
lingüístiques

Bases
educatives

Bases
metodològiques

LOGOPÈDIA



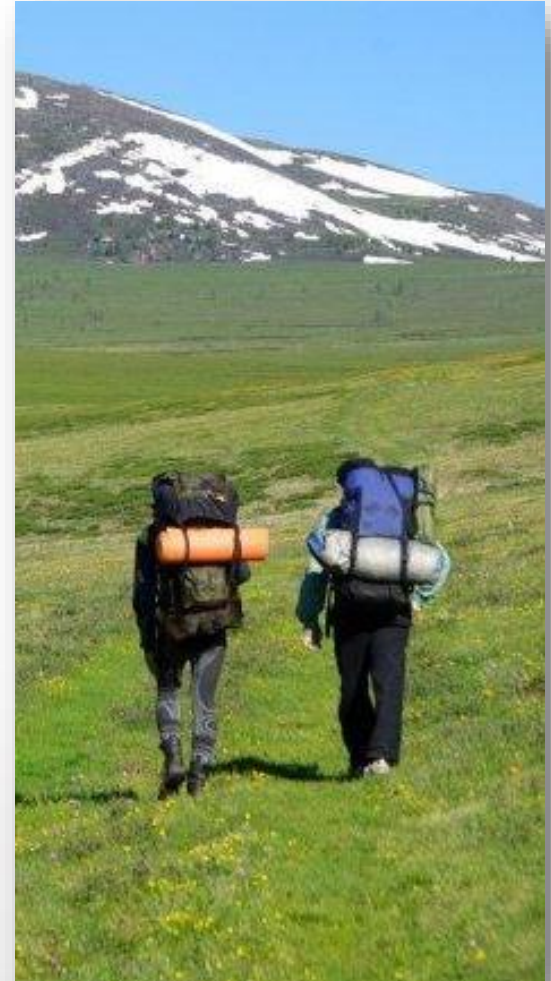
Segona cruïlla



Logopèdia a la UAB

PLA D'ESTUDIS 2017

Logopèdia a la UAB



Logopèdia a la UAB

- Facultat de Psicologia (campus UAB)
- Facultat de Medicina
 - UD Ciències Mèdiques Bàsiques (campus UAB)
 - UD Sant Pau
 - UD Vall d'Hebron
- Facultat de Filosofia i Lletres (campus UAB)
- Facultat de Ciències de l'Educació (campus UAB)

Logopèdia a la UAB

- **PRÀCTICUM I: INTRODUCCIÓ A LA PRÀCTICA LOGOPÈDICA (Segon curs)**
- **PRÀCTICUM II (Tercer curs)**
- **PRÀCTICUMS III, IV (Quart curs)**
- **ASSIGNATURES OPTATIVES (Quart curs)**

Alguns exemples de centres de pràctiques



Hospital Vall Hebron. Servei de Otorrino.

Hospital de Sant Pau. Escola de Patologia del llenguatge.

Hospital Duran I Reynals. Centre de Dia Malalties Neurològiques

Hospital de Palamós. Servei de Medicina Física i Rehabilitació

CDIAP Corporació Sanitària Parc Taulí (Sabadell)

Centre de Medicina Correctiva: Ripollet /Sabadell / Cerdanyola / Sant Boi

CERVA Centre Rehabilitació del Valles: Sabadell

Arans Centre de Reeducació Auditiva i Logopèdica (Manresa)

Aspanias (Barcelona)

Centre Atenció Desenvolupament (Terrassa)

Centre de Desenvolupament i Atenció Precoç Delta (Castelldefels)

CREDAC Barcelona/ S. Feliu de Llobregat / Granollers / Sabadell

Escola Educació Especial Xaloc (Sabadell)

Escola Rel (Barcelona)

Centre Educació Especial Francesc Bellapart (Sabadell)



Logopèdia a la UAB

- PROFESSORAT DE **4** FACULTATS
- PROFESSORAT DE **13** DEPARTAMENTS
- Formació **multidisciplinària** per a una professió interdisciplinària
- Una formació amb **valor afegit**

Anglès: una assignatura pendent?

IMPORTÀNCIA PER ALS ESTUDIS I PER AL MÓN LABORAL

- Servei de llengües de la UAB
- Programes d'intercanvi i mobilitat

Tens el nivell de llengua que necessites per als estudis i per al món laboral?

Test de nivell gratuït

T'orientem i assessorem sobre com millorar els teus coneixements de llengua.

Durada: 25 min

> Anglès: <https://simtest.uab.cat>

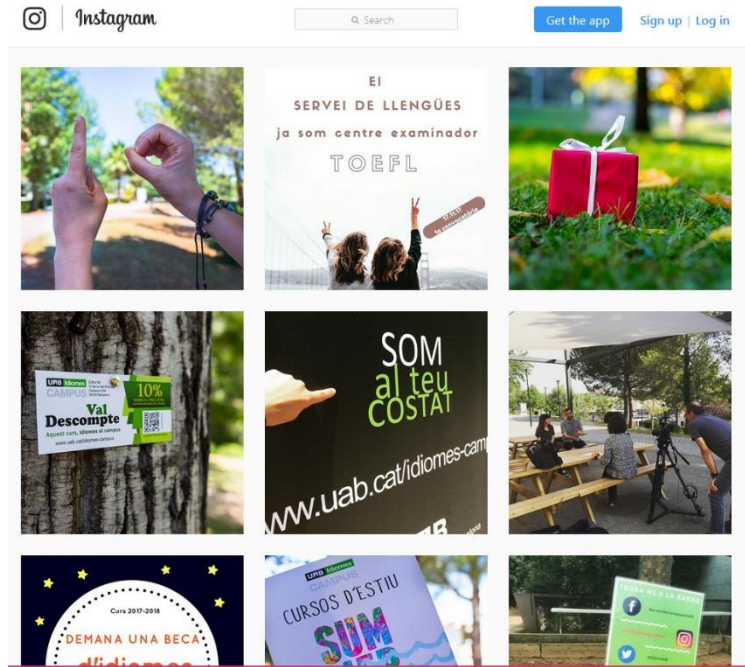
> Alemany, francès i italià:
<https://simtest.uab.es/simtest-pilot/sim-index.html>

Certifica el teu nivell: diverses convocatòries d'exàmens durant el curs

Pren la temperatura al teu nivell d'idiomes

La UAB et convida a fer una prova de llengua gratuïta







 Universitat Autònoma de Barcelona **Servei de Llengües**

[Cursos](#) | [Exàmens](#) | [Recursos](#) | [Traduccions](#) | [Empreses](#)






UAB IDIOMES CAMPUS
 MATRÍCULA OBERTA
 Consulta la nostra oferta de cursos

AQUEST ESTIU TAMBÉ PARLEM ELS TEUS IDIOMES

www.uab.cat/idiomes-campus

<https://www.facebook.com/ServeideLlenguesUAB>

<https://www.instagram.com/serveidellenguesuab/>



Places específiques *Grau Logopèdia*

Erasmus +

Bèlgica

Itàlia

Alemanya

Regne Unit*

Turquia

UAB Exchange Programme

Argentina

Xile

Colòmbia

Programa SICUE

Univ. Complutense de Madrid

Universidad de Granada

Universidad de La Laguna

Universidad de Málaga

Universidad de Murcia

Universidad de Oviedo

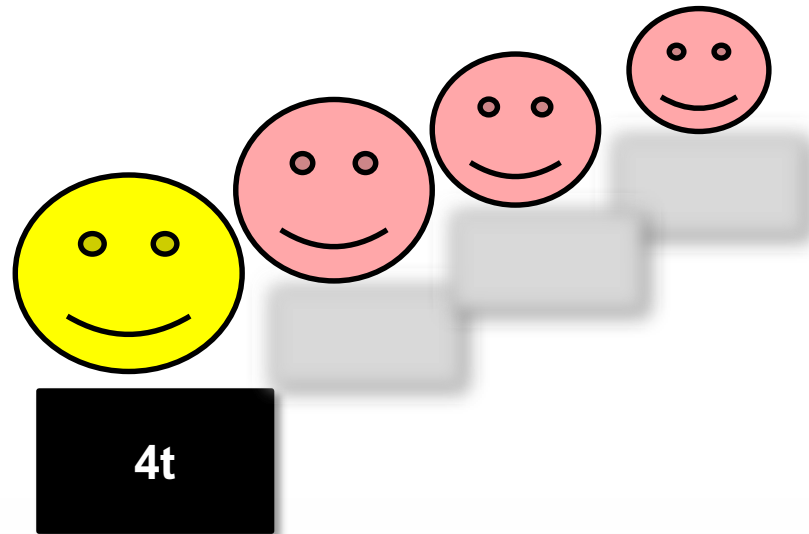
Universidad de Valladolid

Universitat de València

PROGRAMES DE MOBILITAT



La formació universitària (2a part)



Logopèdia

- **Cal investigació**
 - per a què la Logopèdia progressi en benefici de la societat
 - per a què augmenti el seu reconeixement per part d'altres professionals
- Falten Logopedes **doctors/es**
- Fa falta que els/les logopedes siguin **proactius/ves** perquè la Logopèdia ocupi el seu lloc a la societat

SORTIDES PROFESSIONALS

- Centres sanitaris públics i privats
- Centres educatius especials
- Mitjans de comunicació
- Grups professionals (actors, cantants...)
- Grups de recerca / Universitat

Logopèdia UAB

Programa Acadèmic

PRIMER CURS

1r Semestre	2n Semestre
Anatomia i fisiologia dels òrgans de la veu i de la parla	Anatomia i Fisiologia del Sistema Nerviós
Psicologia evolutiva I: infantesa	Adquisició i processament del llenguatge
Introducció a la metodologia científica i als processos psicològics bàsics	Fonaments educatius de la logopèdia
Lingüística	Lingüística aplicada a les patologies del llenguatge
Física acústica i audiologia	

Acollida: El Grau i la Facultat

Informacions docents generals

- Estructura de les assignatures
- Planificació del curs

LES ASSIGNATURES AL GRAU

ES MESUREN EN CRÈDITS ECTS: 1 ECTS= 25h

ASSIGNATURES DE 6 ECTS

150h

ASSIGNATURES DE 9 ECTS

225h

HORES DISTRIBUIDES EN...

DOCÈNCIA DIRIGIDA

PRESENCIAL D'AULARI (35% a primer)

ACTIVITAT SUPERVISADA

TUTORIES + TIPOLOGIES DOCENTS ESPECIALS

ACTIVITAT AUTÒNOMA

TREBALL PERSONAL I COL·LECTIU

AVALUACIÓ

EVIDÈNCIES D'APRENTATGE PRESENCIALS

DEDICACIÓ 1er curs:

per cada hora de classe presencial, 1.9h treball supervisat i autònom

LES ASSIGNATURES AL GRAU

**CADA ASSIGNATURA TÉ
UNA COMBINACIÓ PRÒPIA
DE TIPOLOGIES DOCENTS
PRESENCIALS**

CLASSES MAGISTRALS

SEMINARIS

PRÀCTIQUES D'AULA

CASOS CLÍNICS

PRÀCTIQUES DE LABORATORI

PRÀCTICA CLÍNICA

**CADA ASSIGNATURA TÉ
UNA COMBINACIÓ PRÒPIA
DE MIDES DE GRUPS**

1/1

GRUP SENCER (1)

1/2

MEITAT DE GRUP (11 i 12)

1/3

UN TERÇ DE GRUP (11, 12, 13)

1/4

QUART DE GRUP (111, 112, 113, 114)

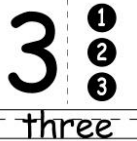
1/8...

PRÀCTICA CLÍNICA ASSISTENCIAL

**CADA ASSIGNATURA TÉ
UN CALENDARI PROPI**

LES ASSIGNATURES AL GRAU

SISTEMA D'AVUACIÓ (PART COMUNA DE TOTES LES ASSIGNATURES)



3
three

MÍNIM 3 EVIDÈNCIES D'APRENTATGE



**HI HA EVIDÈNCIES D'APRENTATGE
PRESENCIALS I NO PRESENCIALS**



**CADA EVIDÈNCIA TÉ UNA DATA DE
PRESENTACIÓ**



RECUPERACIÓ: CONTÍNUA O FINAL

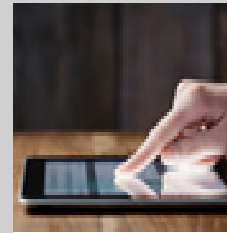
Planificació de les assignatures

INFORMACIÓ DE REFERÈNCIA (web de la facultat)



Guies docents

Com és l'assignatura? Què aprendré?
Quines tipologies docents té? Com se
m'avaluarà?



Campus
Virtual

Espai de treball estudiant-professorat

www.uab.cat/psicologia

Planificació de les assignatures

INFORMACIÓ DE REFERÈNCIA



Horaris

Web Facultat (Inici)

Quin horari tinc? A quin subgrup he d'anar? Quan tinc classe i quan no? A quina aula he d'anar? Qui és el professor o professora que imparteix aquell grup?



Avaluacions

Web Facultat (Inici)

En les setmanes avaluatives, quins exàmens tinc, quan i on?

www.uab.cat/psicologia

ATENCIÓ, HORARI DE CLASSE: Es comença puntual, s'acaba 10 minuts abans de l'hora de finalització marcada a l'horari

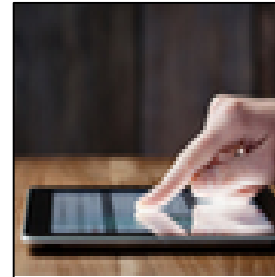
Planificació de les assignatures

INFORMACIÓ DE REFERÈNCIA

Web Facultat (Inici)



Guies docents



Campus
Virtual



Horaris

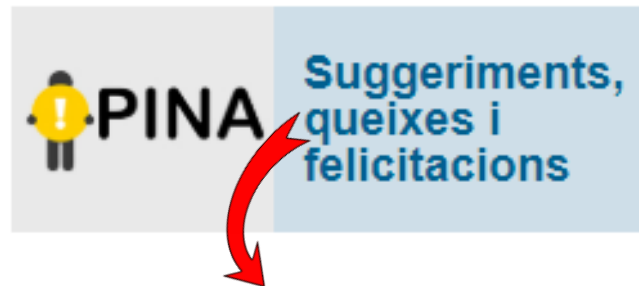


Avaluacions

Planificació de les assignatures

I també...

Web Facultat (inici)



Circuit d'incidències:

Professorat de classe

Professorat coordinador de l'assignatura

Coordinació de titulació

Acollida: La Facultat i el Grau

Estructura de la Facultat Delegats i delegades de curs

Anna Vale

(Secretària de la Facultat de Psicologia, Vicedegana d'Alumnat i Promoció)

Laura Buch i Laura Martí
(Unitat de Dinamització Comunitària)

Govern de la Facultat

EQUIP de DEGANAT

JUNTA de FACULTAT

JUNTA PERMANENT

Degana
Vicedegans i vicedeganes
Coordinadores de Titulació
Coordinadores Intercanvis, màsters

↓

COMISSIONS de TREBALL

- Acadèmica
- Qualitat Docent
- Economia, Infraestructura i serveis
- Postgrau
- Pràctiques
- ...

Participació alumnat

GOVERN FACULTAT

JUNTA DE FACULTAT

JUNTA PERMANENT

COMISSIONS DE TREBALL

ORGANITZACIÓ

CONSELL DE CURS (DELEGATS/DES)

ASSEMBLEA d'ESTUDIANTS

CONSELL d' ESTUDIANTS UAB

Delegats i delegades de curs

CONSELL DE CURS (DELEGATS/DES)

<http://www.uab.cat/web/viure-el-campus/participacio-estudiantil/elcens/la-figura-del-delegat/da/delegat/da-1345685339766.html>

Sessió d'acollida

El Servei d'Informàtica

David Yeste

FIRA d'Entitats i Serveis UAB

30 SETEMBRE 10:00 - 14:00

Parades informatives:

- **Servei de Llengües**
- **Servei de Biblioteques**
- **Fundació Autònoma Solidària (FAS)**
- **Servei per a la inclusió a la UAB. Suport a estudiants amb Necessitats Educatives Específiques (PIUNE)**
- **Servei d'Ocupabilitat**
- **Unitat de Dinamització**
- **Servei d'Activitat Física (FAS) (Campionats Universitaris de Catalunya)**
- **Centaures (rugby)**
- **Cultura en Viu**
- **Ganàpies (castellers)**
- **AIESEC**
- **Alumni**
- **...**



**Moltes gràcies per
la vostra atenció...**

...I no oblideu recollir l'obsequi d'Alumni