

**UAB**

Universitat Autònoma de Barcelona

FACULTAT DE **PSICOLOGIA**

**Sessió d'acollida del Grau en Psicologia  
Curs 2019-20**



# Programa

## 10.00 h **Presentació**

*Tatiana Rovira (degana de la Facultat de Psicologia)*

*Anna Vale (secretària i vicedegana d'alumnat i promoció)*

## 10.10 h **El Grau en Psicologia**

### **Informacions docents generals**

*Eva Penelo (coordinadora del Grau en Psicologia)*

## 11.00 h **Estructura de la Facultat. Delegats i delegades de curs**

*Anna Vale*

*Laura Buch i Laura Martí (Unitat de Dinamització Comunitària)*

## 11.15 h **El Servei d'Informàtica**

*David Yeste (tècnic SID)*

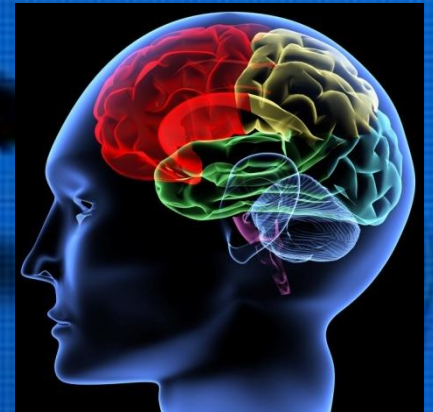
**Cloenda:** Obsequi del programa *Alumni UAB*

# Acollida: La Facultat i el Grau

## **El Grau en Psicologia**

Eva Penelo, coordinadora del Grau en Psicologia

# Psicologia



# Objectius

Formació per a l'anàlisi científica del comportament de les persones i els grups. Com funciona la ment?



Interpretem, processem informació, pensem

Actuem

Sentim

Formació per a la intervenció **sobre el benestar** humà **en tots els àmbits:** salut, treball, educació, comunitari...

# Organització acadèmica

**Crèdits: 240 ECTS (4 anys)**

**Places: 360**

**Horari 1er: 5 torns de matí**

(a partir de 2on: algunes sessions pràctiques de tarda)

## Encàrrec als departaments de la facultat

**Departament de Psicologia Bàsica, Evolutiva i de l'Educació**

**Departament de Psicobiologia i Metodologia de les Ciències de la Salut**

**Departament de Psicologia Clínica i de la Salut**

**Departament de Psicologia Social**

# Organització acadèmica (pla 2010)

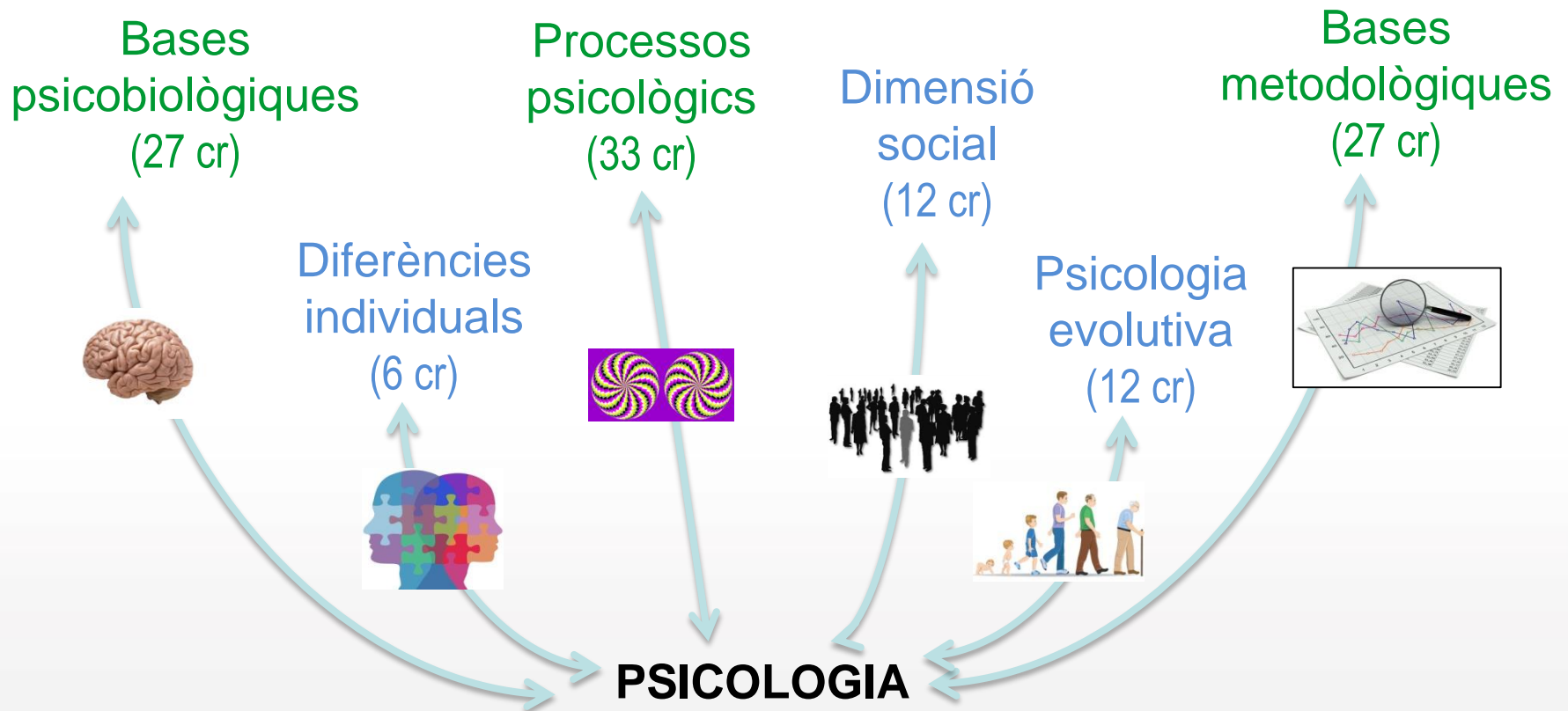
PLA D'ESTUDIS		CRÈDITS	
Formació Bàsica	Assignatures de la branca de coneixement de la titulació	60	1r curs
Obligatòries	Representen el gruix del pla d'estudis	120	2n i 3r curs
Optatives	Defineixen les <b>MENCIONS</b>	54	4t curs
Treball fi de grau (TFG)		6	

*Entre 3er i 4rt:*

15-21 crèdits (2-3 assignatures) de pràctiques professionalitzadores

# Continguts formatius: 1er, 2on i 3er curs (pla 2010)

## Formació Bàsica i Obligatòria





# Continguts formatius: 2on i 3er curs (pla 2010)

## Formació Obligatòria Pre-especialització

### *Psicopatologia, Avaluació:*

En quin moment els processos i comportaments s'alteren  
Com avaluar-los



### *Psicologia de l'Educació:*

Com potenciar el funcionament psicològic a través de l'educació formal



### *Psicologia de les Organitzacions:*

Influència dels factors psicològics en el benestar laboral



Pràctiques obligatòries (2 assignatures; 9 + 6 ECTS)

# Continguts formatius: 4t curs (pla 2010)

## Optatives i TFG

Optatives Facultat  
s'han de cursar 54 ECTS  
(9 assignatures a escollir d'entre 41;  
inclou **Pràctiques Externes**)

Treball de Fi de Grau  
6 ECTS  
(1 assignatura anual)

## Actualment

- **Psicologia de la Salut**
- **Psicologia Clínica de la Infància i l'Adolescència**
- **Psicologia Clínica de l'Edat Adulta**

**Mencions  
Sanitàries**

- **Psicologia del Treball i les Organitzacions**
- **Anàlisi i Intervenció en Psicologia Social**
- **Anàlisi i Intervenció Psicoeducativa**

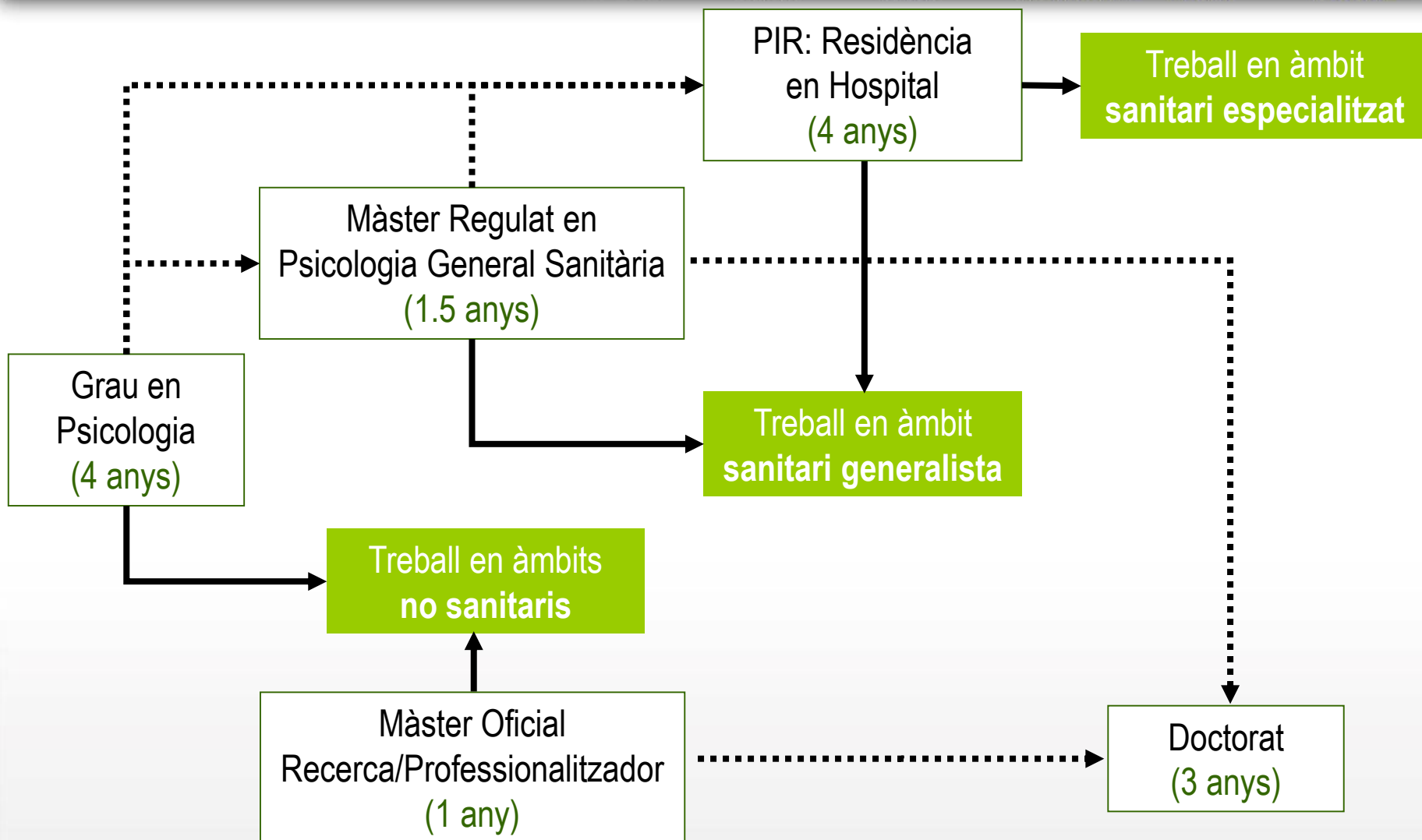
**Altres  
Mencions**

**Us informarem amb més detall a les jornades de 3er curs**



- A partir de 2014 és **OBLIGATORI** disposar del títol de **psicòleg general sanitari** per poder exercir la psicologia en l'àmbit sanitari públic o privat

# Mapa de sortides professionals (2014-)



# Sortides professionals

Enquesta 2017 d'inserció laboral post-graduació (curs 2013-14 UAB).  $N = 197$  (50%)

- Al cap de 3 anys de finalitzar els estudis, un 82,2% té feina
  - 42% funcions específiques de la titulació
  - 86% han trigat entre menys de 3 mesos i 1 any
  - 53% contracte fix o indefinit + autònom
- 75% segueix la formació (màster i postgrau)

# Important



- Importància del rendiment acadèmic !!!!

## **l'expedient acadèmic** determina:

- l'accés a les assignatures optatives
- la tria del treball de fi de grau
- la tria de centre de les pràctiques externes
- la tria de destí a programes d'intercanvi
- l'accés al MUPGS i altres màsters
- i també... beques i ajuts, matrícula curs següent

## Tens el nivell de llengua que necessites per als estudis i per al món laboral?

### Test de nivell gratuït

T'orientem i assessorem sobre com millorar els teus coneixements de llengua

Durada: 25 min

> **Anglès:** <https://simtest.uab.cat>

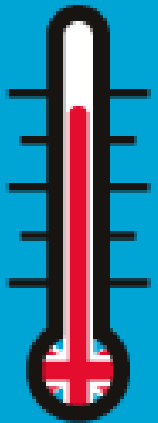
> **Alemanys, francès i italià:**

<https://simtest.uab.es/simtest-pilot/sim-index.html>

**Certifica el teu nivell:** diverses convocatòries d'exàmens durant el curs

**Pren la temperatura al teu nivell d'idiomes**

La UAB et convida a fer una prova de llengua gratuïta



# Mobilitat

Un **19%** de l'alumnat titulat ha fet estades a l'estranger

Programa DRAC

Programa SICUE

Erasmus +

UAB Exchange Programme

Programa Propi Califòrnia

Pràctiques externes:

Erasmus

Programa propi

## Tria on vols anar





# Places de mobilitat

## *Places específiques* *Grau Psicologia*

### **Erasmus +**

*Alemanya*  
*Àustria*  
*Bèlgica*  
*França*  
*Itàlia*  
*Lituània*  
*Noruega*  
*Països Baixos*  
*Polònia*  
*Portugal*  
*República Txeca*  
*Suïssa*  
*Turquia*

## **UAB Exchange Programme**

*Argentina*  
*Brasil*  
*Mèxic*  
*Xile*  
*USA (Nova York)*  
*Uruguay*



## **Programa SICUE**

*Univ. Autónoma de Madrid*  
*U. Complutense de Madrid*  
*U. Rey Juan Carlos*  
*Universidad de Deusto*  
*Universidad de Granada*  
*Universitat de les Illes Balears*  
*Universitat Jaume I de Castelló*  
*Universidad de La Laguna*  
*Universidad de Málaga*  
*Universidad de Murcia*  
*Universidad de Oviedo*  
*Universidad del País Vasco*  
*Universidad de Salamanca*  
*U. de Santiago de Compostela*  
*Universidad de Sevilla*  
*Universidad de Zaragoza*  
*Universidad de Valladolid*  
*Universitat de València*

# Acollida: el Grau i la Facultat

## Informacions docents generals

# LES ASSIGNATURES AL GRAU

ES MESUREN EN CRÈDITS ECTS:  
1 ECTS = 25h

ASSIGNATURES DE 6 ECTS

150h

ASSIGNATURES DE 9 ECTS

225h

HORES  
DISTRIBUIDES EN...

DOCÈNCIA DIRIGIDA

PRESENCIAL D'AULARI (35% a 1er curs)

ACTIVITAT  
SUPERVISADA

TUTORIES + TIPOLOGIES DOCENTS  
ESPECIALS

ACTIVITAT AUTÒNOMA

TREBALL PERSONAL I COL·LECTIU

AVALUACIÓ

EVIDÈNCIES D'APRENTATGE  
PRESENCIALS

DEDICACIÓ 1er curs:

per cada hora de classe presencial, 1.9h treball supervisat i autònom

# LES ASSIGNATURES AL GRAU

**CADA ASSIGNATURA TÉ UNA COMBINACIÓ PRÒPIA DE TIPOLOGIES DOCENTS**

CONFERÈNCIES

CLASSES MAGISTRALS

PRÀCTIQUES D'AULA

PRÀCTIQUES DE LABORATORI

SEMINARIS

CASOS CLÍNICS

APRENTATGE BASAT EN PROBLEMES

**CADA ASSIGNATURA TÉ UNA COMBINACIÓ PRÒPIA DE MIDES DE GRUPS**

2/1 o 5/1

MACROGRUP (1+2; 1+2+3+4+5)

1/1

GRUP SENCER (1, 2, 3, 4, 5)

1/2

MEITAT DE GRUP (11, 12; 21, 22;...)

1/4

QUART DE GRUP (111, 112, 113, 114;...)

**CADA ASSIGNATURA TÉ UN CALENDARI PROPI DINS DEL CALENDARI UAB/FACULTAT**

# LES ASSIGNATURES AL GRAU

CADA QUADRIMESTRE S'ESTEN  
DES DE LA SETMANA 1 A LA 20,  
AMB 19 SETMANES EFECTIVES

A TEMPS COMPLET:  
30 ECTS/QD = 750h

DEDICACIÓ SETMANAL: 40h

Setm.	De:	A:	No lectius
1	9-sep.	13-sep.	dx
2	16-sep.	20-sep.	
3	23-sep.	27-sep.	dl i dm
4	30-sep.	4-oct.	
5	7-oct.	11-oct.	
6	14-oct.	18-oct.	
7	21-oct.	25-oct.	
8	28-oct.	1-nov.	dv
9	4-nov.	8-nov.	dj*
10	11-nov.	15-nov.	
11	18-nov.	22-nov.	
12	25-nov.	29-nov.	
13	2-dic.	6-dic.	dv
14	9-dic.	13-dic.	
15	16-dic.	20-dic.	
16	6-ene.	10-ene.	dl
17	13-ene.	17-ene.	
18	20-ene.	24-ene.	
19	27-ene.	31-ene.	
20	3-feb.	7-feb.	

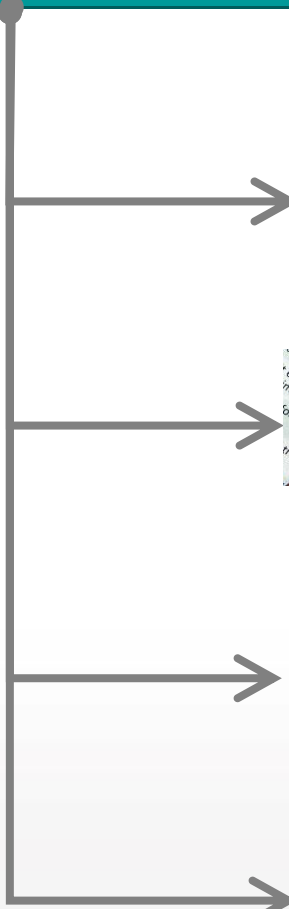
Avaluació  
 Reavaluació  
 Jornades Portes Obertes

Setm.	De:	A:	No lectius	Franja UAB** (13:00-15:00)
1	10-feb.	14-feb.		
2	17-feb.	21-feb.		dm
3	24-feb.	28-feb.		
4	2-mar.	6-mar.		
5	9-mar.	13-mar.		
6	16-mar.	20-mar.		dx
7	23-mar.	27-mar.		
8	30-mar.	3-abr.		
	6-abr.	10-abr.		
9	13-abr.	17-abr.	dl i dm	dj
10	20-abr.	24-abr.		
11	27-abr.	1-may.	dv	
12	4-may.	8-may.		
13	11-may.	15-may.		dv
14	18-may.	22-may.		
15	25-may.	29-may.		
16	1-jun.	5-jun.	dl	
17	8-jun.	12-jun.		
18	15-jun.	19-jun.		
19	22-jun.	26-jun.	dx	
20	29-jun.	3-jul.		

Avaluació  
 Reavaluació  
 Sense docència, festiu

# LES ASSIGNATURES AL GRAU

## SISTEMA D'AVUACIÓ (PART COMUNA DE TOTES LES ASSIGNATURES)



3  
three

**MÍNIM 3 EVIDÈNCIES D'APRENTATGE**



**HI HA EVIDÈNCIES D'APRENTATGE  
PRESENCIALS I NO PRESENCIALS**



**CADA EVIDÈNCIA TÉ UNA DATA DE  
PRESENTACIÓ**



**RECUPERACIÓ: CONTÍNUA O FINAL**

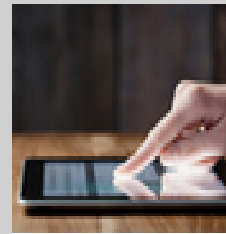
# Planificació de les assignatures

## INFORMACIÓ DE REFERÈNCIA (web de la facultat)



Guies docents

Com és l'assignatura? Què aprendré?  
Quines tipologies docents té? Com se  
m'avaluarà?



Campus  
Virtual

Espai de treball alumnat-professorat

[www.uab.cat/psicologia](http://www.uab.cat/psicologia)

# Planificació de les assignatures

## INFORMACIÓ DE REFERÈNCIA



Horaris

### Web Facultat (inici)

Quin horari tinc? A quin subgrup he d'anar? Quan tinc classe i quan no? A quina aula he d'anar? Qui és el professor o professora que imparteix aquell grup?



Avaluacions

### Web Facultat (inici)

En les setmanes avaluatives, quins exàmens tinc, quan i on?

[www.uab.cat/psicologia](http://www.uab.cat/psicologia)

**ATENCIÓ, HORARI DE CLASSE: Es comença puntual, s'acaba 10 minuts abans de l'hora de finalització marcada a l'horari**



# Planificació de les assignatures



Horaris

*Confecció del calendari propi*

**CADA ASSIGNATURA TÉ  
UNA COMBINACIÓ PRÒPIA  
DE MIDES DE GRUPS**

2/1 o 4/1

MACROGRUP

1/1

GRUP SENCER

1/2

MEITAT DE GRUP

1/4

QUART DE GRUP

Grup de matrícula	Macrogrup		Grup sencer	Grup partit 1/2	Grup partit 1/4
1	Grups 1 + 2 + 3 + 4	Grup 1 + 2	Grup 1	Grup 11 / 12	Grup 111/112/113/114
2			Grup 2	Grup 21 / 22	Grup 211/212/213/214
3		Grup 3 + 4	Grup 3	Grup 31 / 32	Grup 311/312/313/314
4			Grup 4	Grup 41 / 42	Grup 411/412/413/414
5	Grup 5	Grup 5	Grup 5	Grup 51 / 52	Grup 511/512/513/514

# Planificació de les assignatures



Horaris

## Confecció del calendari propi

### PRIMER CURS - PRIMER SEMESTRE - GRUP 1

Hora	Dilluns	Dimarts	Dimecres	Dijous	Divendres	Calendari			
						Setm.	De:	A:	No lectius
8:30 - 9:30	102577 Grup 11 (6 ses.) (Set. 4, 5, 9, 11, 13, 15)	102580 Grups 1 Història de la Psicologia (Set. 1 a 2, 4; 6 a 9; 11 a 13; 15 a 16)	102578 Grups 1 + 2 Personalitat i Diferències Individuals (Set. 2 a 7; 11 a 15)	102580 Grups 1 Història de la Psicologia (Set. 1 a 4; 6 a 8; 11 a 16)	102578 Grups 1 + 2 Personalitat i Diferències Individuals (Set. 1 a 7; 11 a 12; 14 a 15)	1	9-sep.	13-sep.	dx
	2					16-sep.	20-sep.		
9:30-10:30	102575 Grup 12 (Set. 2, 4 a 8; 12 a 15)	102607 Grup 1 Fonaments de Psicobiologia I (Set. 2; 4 a 9; 11 a 14)	102580 Grup 11 (Set. 4, 5, 7, 11, 12, 15) 102580 Grup 111 / 112 (1 h.) (Set. 6, 9, 14)	102607 Grup 1 Fonaments de Psicobiologia I (Set. 2 a 9; 11 a 14)	102578 Grup 11 (Set. 9, 15, 16) 102578 Grup 111 / 112 (Set. 3 a 7; 11 a 12, 14)	3	23-sep.	27-sep.	dl i dm
	4					30-sep.	4-oct.		
10:30-11:30	102577 Grup 1+2+3+4+5 Proc. Psic.: Atenció i Percepció (Set. 5, 8, 9, 11, 13) 102575 Grups 1+2+3+4+5 Psicologia Evolutiva I (Set. 1, 15)	102577 Grup 1 Processos Psicològics: Atenció i Percepció (Set. 1, 2, 5, 6, 7, 11, 12, 14, 15)	102577 Grup 12 (Set. 4, 5, 9, 11, 13, 15) 102577 Grups 113 / 114 (Set. 2, 7, 12)	102577 Grup 1 Processos Psicològics: Atenció i Percepció (Set. 1, 2, 5, 6, 7, 11, 12, 14, 15)	102580 Grup 12 (Set. 4, 5, 7, 11, 12, 15) 102580 Grup 113 / 114 (1 h.) (Set. 6, 9, 14)	5	7-oct.	11-oct.	
	6					14-oct.	18-oct.		
11:30-12:30	102577 Grup 111 / 112 (Set. 2, 7, 12) (10:30-12:30)	102575 Grup 1 Psicologia Evolutiva I (Set. 1, 2, 4, 6, 7, 11 a 14)	102607 Grup 12 (Set. 2, 6, 7, 11 a 16) 102607 Grup 113 (Set. 3, 9) 102607 Grup 114 (Set. 4, 9)	102575 Grup 1 Psicologia Evolutiva I (Set. 1 a 4; 6, 7, 11 a 14)	102578 Grup 12 (Set. 9, 15, 16) 102578 Grup 113 / 114 (Set. 3 a 7; 11 a 12, 14)	7	21-oct.	25-oct.	
	8					28-oct.	1-nov.	dv	
12:30-13:30	FRANJA EXTRALECTIVA	102575 Grup 1 Psicologia Evolutiva I (Set. 1, 2, 4, 6, 7, 11 a 14)	102575 Grup 11 (Set. 2 a 5; 7; 8; ; 11; 12; 14; 15)	102575 Grup 1 Psicologia Evolutiva I (Set. 1 a 4; 6, 7, 11 a 14)	102578 Grup 12 (Set. 9, 15, 16) 102578 Grup 113 / 114 (Set. 3 a 7; 11 a 12, 14)	9	4-nov.	8-nov.	dj*
						10	11-nov.	15-nov.	
13:30-14:30	FRANJA EXTRALECTIVA	102575 Grup 1 Psicologia Evolutiva I (Set. 1, 2, 4, 6, 7, 11 a 14)	102607 Grup 12 (Set. 2, 6, 7, 11 a 16) 102607 Grup 113 (Set. 3, 9) 102607 Grup 114 (Set. 4, 9)	102575 Grup 1 Psicologia Evolutiva I (Set. 1 a 4; 6, 7, 11 a 14)	102607 Grup 11 (Set. 2, 6, 7, 11 a 16) 102607 Grup 111 (Set. 3, 9) 102607 Grup 112 (Set. 4, 9)	11	18-nov.	22-nov.	
						12	25-nov.	29-nov.	
						13	2-dic.	6-dic.	dv
						14	9-dic.	13-dic.	
						15	16-dic.	20-dic.	
						16	6-ene.	10-ene.	dl
						17	13-ene.	17-ene.	
						18	20-ene.	24-ene.	
						19	27-ene.	31-ene.	
						20	3-feb.	7-feb.	
									Avaluació
									Reavaluació
									Jornades Portes Obertes

NOTA\* 7 de novembre, festa UAB. A docent fins les 13:00 hores

\*\* No es pot programar docència 15h. Franja programada per t de la UAB

# Planificació de les assignatures



Horaris

*Confecció del calendari propi (exemple amb cognom PE)*

<b>102577</b>	<b>Processos Psicològics: Atenció i Percepció</b>		
Professor/a responsable:	Judit Castellà Maté		
Responsable d'avaluació			
Grup 1	Judit Castellà		
Grup 2	Judit Castellà		
Grup 3	Jenny Moix		
Grup 4	Jenny Moix		
Grup 5	Ander Chamarro		
<b>Grup</b>	<b>Professorat</b>	<b>Aules</b>	<b>Distribució d'alumnes</b>
<b>1+2+3+4+5 Conferències Dilluns</b>	Ander Chamarro; Judit Castellà; Jenny Moix		Auditori
<b>1</b>	Judith Castellà	P-03	
11	Joan Pons	P-09	A - MARTIN
111	Joan Pons	AI-32	A - C
112	Rocío Pina	AI-34	D - MARTIN
<b>12</b>	Agnès Canyo	P-17	<b>MARTINEZ - Z</b>
<b>113</b>	Agnès Canyo	AI-32	<b>MARTINEZ - RI</b>
114	Rocío Pina	AI-34	RO - Z

# Planificació de les assignatures



Horaris

Confecció del calendari propi (exemple amb cognom **PE**)

## PRIMER CURS - PRIMER SEMESTRE - GRUP 1

Hora	Dilluns	Dimarts	Dimecres	Dijous	Divendres	Calendari			
						Setm.	De:	A:	No lectius
8:30 - 9:30	102577 Grup 11 (6 ses.) (Set. 4, 5, 9, 11, 13, 15)  102575 Grup 12 (Set. 2, 4 a 8; 12 a 15)	102580 Grups 1 Història de la Psicologia (Set. 1 a 2; 4; 6 a 9; 11 a 13; 15 a 16)	102578 Grups 1 + 2 Personalitat i Diferències Individuals (Set. 2 a 7; 11 a 15)	102580 Grups 1 Història de la Psicologia (Set. 1 a 4; 6 a 8; 11 a 16)	102578 Grups 1 + 2 Personalitat i Diferències Individuals (Set. 1 a 7; 11 a 12; 14 a 15)	1	9-sep.	13-sep.	dx
						2	16-sep.	20-sep.	
9:30-10:30	102577 Grup 1+2+3+4+5 Proc. Psic.: Atenció i Percepció (Set. 5, 8, 9, 11, 13)  102575 Grups 1+2+3+4+5	102607 Grup 1 Fonaments de Psicobiologia I (Set. 2; 4 a 9; 11 a 14)	102580 Grup 11 (Set. 4, 5, 7, 11, 12, 15) 102580 Grup 111 / 112 (1 h.) (Set. 6, 9, 14)	102607 Grup 1 Fonaments de Psicobiologia I (Set. 2 a 9; 11 a 14)	102578 Grup 11 (Set. 9, 15, 16) 102578 Grup 111 / 112 (Set. 3 a 7; 11 a 12; 14)	3	23-sep.	27-sep.	dl i dm
						4	30-sep.	4-oct.	
10:30-11:30	102577 Grup 1 Processos Psicològics: Atenció i Percepció (Set. 1, 2, 5, 6, 7, 11, 12, 14, 15)	102577 Grup 12 (Set. 4, 5, 9, 11, 13, 15) 102577 Grups 113 / 114 (Set. 2, 7, 12)	102577 Grup 1 Processos Psicològics: Atenció i Percepció (Set. 1, 2, 5, 6, 7, 11, 12, 14, 15)	102580 Grup 12 (Set. 4, 5, 7, 11, 12, 15) 102580 Grup 113 / 114 (1 h.) (Set. 6, 9, 14)	102578 Grup 12 (Set. 9, 15, 16) 102578 Grup 113 / 114 (Set. 3 a 7; 11 a 12; 14)	5	7-oct.	11-oct.	
						6	14-oct.	18-oct.	
11:30-12:30	102577 Grup 111 / 112 (Set. 2, 7, 12) (10:30-12:30)	102575 Grup 1 Psicologia Evolutiva I (Set. 1, 2, 4, 6, 7, 11 a 14)	102575 Grup 11 (Set. 2 a 5; 7; 8; ; 11; 12; 14; 15)  102607 Grup 12 (Set. 2, 6, 7, 11 a 16) 102607 Grup 113 (Set. 3, 9) 102607 Grup 114 (Set. 4, 9)	102575 Grup 1 Psicologia Evolutiva I (Set. 1 a 4; 6, 7, 11 a 14)	102578 Grup 12 (Set. 9, 15, 16) 102578 Grup 113 / 114 (Set. 3 a 7; 11 a 12; 14)	7	21-oct.	25-oct.	
						8	28-oct.	1-nov.	dv
12:30-13:30	FRANJA EXTRALECTIVA	102575 Grup 1 Psicologia Evolutiva I (Set. 1, 2, 4, 6, 7, 11 a 14)	102575 Grup 11 (Set. 2 a 5; 7; 8; ; 11; 12; 14; 15)  102607 Grup 12 (Set. 2, 6, 7, 11 a 16) 102607 Grup 113 (Set. 3, 9) 102607 Grup 114 (Set. 4, 9)	102575 Grup 1 Psicologia Evolutiva I (Set. 1 a 4; 6, 7, 11 a 14)	102578 Grup 12 (Set. 9, 15, 16) 102578 Grup 113 / 114 (Set. 3 a 7; 11 a 12; 14)	9	4-nov.	8-nov.	dj*
						10	11-nov.	15-nov.	
13:30-14:30	FRANJA EXTRALECTIVA	102575 Grup 1 Psicologia Evolutiva I (Set. 1, 2, 4, 6, 7, 11 a 14)	102575 Grup 11 (Set. 2 a 5; 7; 8; ; 11; 12; 14; 15)  102607 Grup 12 (Set. 2, 6, 7, 11 a 16) 102607 Grup 113 (Set. 3, 9) 102607 Grup 114 (Set. 4, 9)	102575 Grup 1 Psicologia Evolutiva I (Set. 1 a 4; 6, 7, 11 a 14)	102578 Grup 12 (Set. 9, 15, 16) 102578 Grup 113 / 114 (Set. 3 a 7; 11 a 12; 14)	11	18-nov.	22-nov.	
						12	25-nov.	29-nov.	
						13	2-dic.	6-dic.	dv
						14	9-dic.	13-dic.	
						15	16-dic.	20-dic.	
						16	6-ene.	10-ene.	dl
						17	13-ene.	17-ene.	
						18	20-ene.	24-ene.	
						19	27-ene.	31-ene.	
						20	3-feb.	7-feb.	
							Avaluació		
							Revaluació		
							Jornades Portes Obertes		

NOTA\*7 de novembre, festa UAB. A docent fins les 13:00 hores  
 \*\* No es pot programar docència 15h. Franja programada per t de la UAB

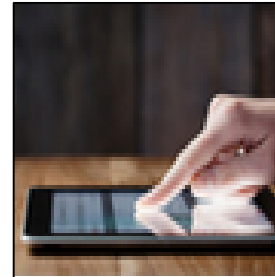
# Planificació de les assignatures

## INFORMACIÓ DE REFERÈNCIA

Web Facultat (inici)



Guies docents



Campus  
Virtual



Horaris

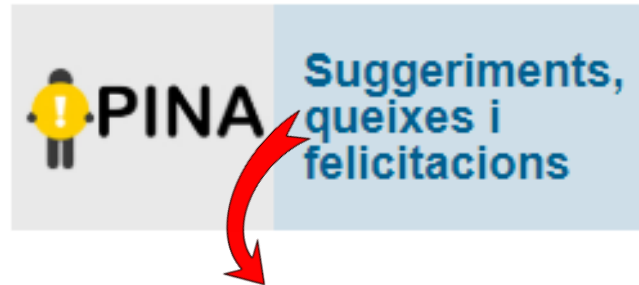


Avaluacions

# Planificació de les assignatures

**I també...**

**Web Facultat (inici)**



**Circuit d'incidències:**

Professorat de classe

Professorat coordinador de l'assignatura

Coordinació de titulació

# Facultat de Psicologia

Facultat de Psicologia

**UAB**

Universitat Autònoma de Barcelona



## **Temes administratius: Gestió Acadèmica (GA) de la facultat**

**Telèfon:**  
93 581 18 55

**Web:** [www.uab.cat/psicologia](http://www.uab.cat/psicologia)

**Correu-e:** [ga.psicologia@uab.cat](mailto:ga.psicologia@uab.cat)

## **Temes acadèmics: coordinació de titulació**

**Eva Penelo**

[coordinador.grau.psicologia@uab.cat](mailto:coordinador.grau.psicologia@uab.cat)

B5C-017 Deganat de Psicologia

# Acollida: La Facultat i el Grau

## **Estructura de la Facultat Delegats i delegades de curs**

Anna Vale

Laura Buch i Laura Martí



# Govern de la Facultat

**EQUIP de DEGANAT**

**JUNTA de FACULTAT**

**JUNTA PERMANENT**

**Degana**  
**Vicedegans i vicedeganes**  
**Coordinadores de Titulació**  
**Coordinadores Intercanvis, màsters**

↓

## **COMISSIONS de TREBALL**

- Acadèmica
- Qualitat Docent
- Economia, Infraestructura i serveis
- Postgrau
- Pràctiques
- ...

# Participació alumnat

## GOVERN FACULTAT

JUNTA DE FACULTAT

JUNTA PERMANENT

COMISSIONS DE TREBALL

## ORGANITZACIÓ

CONSELL DE CURS (DELEGATS/DES)

ASSEMBLEA d'ESTUDIANTS

CONSELL d' ESTUDIANTS UAB

# Delegats i delegades de curs

## CONSELL DE CURS (DELEGATS/DES)

<http://www.uab.cat/web/viure-el-campus/participacio-estudiantil/elcens/la-figura-del-delegat/da/delegat/da-1345685339766.html>

Sessió d'acollida

## **El Servei d'Informàtica**

David Yeste

# FIRA d'Entitats i Serveis UAB

**30 SETEMBRE 10:00 - 14:00**

## **Parades informatives:**

- **Servei de Llengües**
- **Servei de Biblioteques**
- **Fundació Autònoma Solidària (FAS)**
- **Servei per a la inclusió a la UAB. Suport a estudiants amb Necessitats Educatives Específiques (PIUNE)**
- **Servei d'Ocupabilitat**
- **Unitat de Dinamització**
- **Servei d'Activitat Física (FAS) (Campionats Universitaris de Catalunya)**
- **Centaures (rugby)**
- **Cultura en Viu**
- **Ganàpies (castellers)**
- **AIESEC**
- **Alumni**
- **...**



**Moltes gràcies per  
la vostra atenció...**

*...I no oblideu recollir l'obsequi d'Alumni*